

Drehzylinder Serie 30

Mit und ohne Drehwinkel
Drehwinkel 90° und 180°
ø 50, 63, 80, 100mm



Die Drehzylinder der Serie 30 haben durch die Verwendung des AL-Profiles eine kompakte, glattflächige Bauart. Eine integrierte Gleitführung garantiert lange Lebensdauer. An den Zylinderdeckeln befindet sich eine Einstellschraube für die Einjustierung des Drehwinkels mit $\pm 5^\circ$.

ALLGEMEINE KENNGRÖSSEN

Bauart	Zahnstange/Ritzel, AL-Profil
Funktion	Doppeltwirkend
Werkstoffe	Körper+Deckel AL-Profil, Innenteile Stahl gehärtet, Dichtungen NBR
Befestigungsart	Gewinde am Körper
Durchmesser	ø 50, 63, 80, 100mm
Einbaulage	Beliebig
Umgebungstemperatur	0°C ÷ 50°C (getrocknete Luft- 20°C)
Drehwinkel	90° - 180°
Betriebsdruck	0,5 ÷ 10 bar
Medium	Gefilterte, geölte oder ölfreie Luft

DREHMOMENT IN Nm DREHZYLINDER SERIE 30(THEORETISCH)

Ø	1 bar	2 bar	3 bar	4 bar	5 bar	6 bar	7 bar	8 bar	9 bar	10 bar
50	2,08	4,16	6,24	8,32	10,40	12,48	14,55	16,63	18,71	20,79
63	4,40	8,80	13,20	17,61	22,01	26,41	30,81	35,21	39,61	44,01
80	7,10	14,19	21,29	28,39	35,49	42,58	49,68	56,78	63,87	70,97
100	16,63	33,27	49,90	66,54	83,17	99,80	116,44	133,07	149,07	166,34

MODELLBEZEICHNUNG

30	-	050	/	090	-	3
-----------	---	------------	---	------------	---	----------

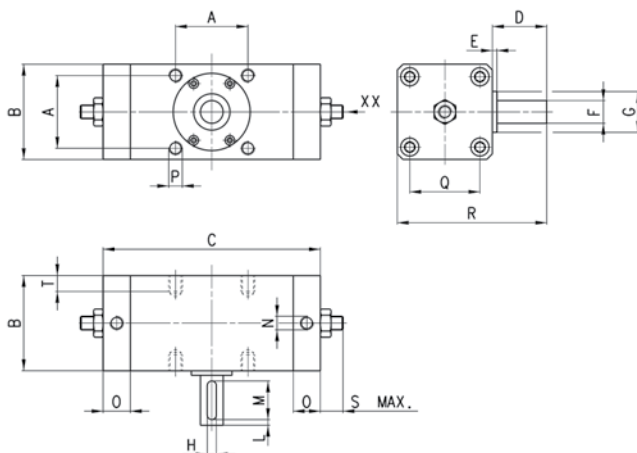
30	SERIE	PNEUMATIKSYMBOL CD18
050	DURCHMESSER 050 = 50 mm 063 = 63 mm 080 = 80 mm 100 = 100 mm	
090	DREHWINKEL 090 = 90° 180 = 180°	
3	nicht gedämpft	

PNEUMATIKSYMBOLE

Pneumatiksymbole entsprechend der Modellbezeichnung.



Drehzylinder Serie 30

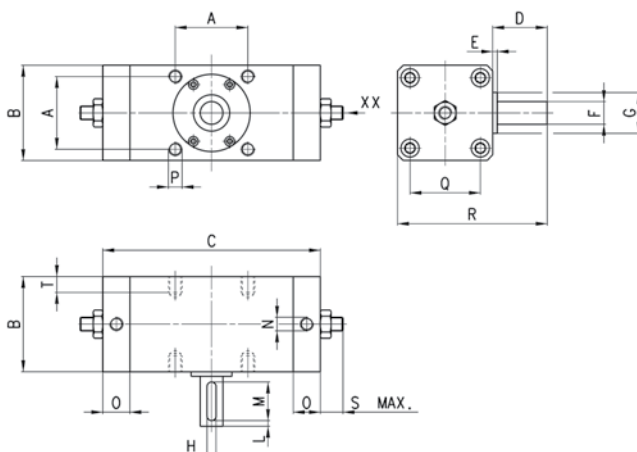


XX = Einstellschraube für Drehwinkel

PRODUKTÜBERSICHT

Mod.	A	B	C	D	E	F ^{h7}	G	H	L	M	N	O	P	Q	R	S	T
30-50-090	48	62	162	36	2.5	15	25	5	5	25	G1/8	23	M8 x 1.25	46	98	8	8
30-63-090	60	76	186	41	2.5	17	30	6	5	30	G1/8	24	M10 x 1.5	57	117	8	12
30-80-090	72	92	195	50	3	20	35	6	5	35	G1/4	23,5	M12 x 1.75	70	142	9	13
30-100-090	85	112	247	60	4	25	40	8	5	40	G3/8	26	M12 x 1.75	85	172	9	14
30-50-180	48	62	199	36	2.5	15	25	5	5	25	G1/8	26	M8 x 1.25	46	98	8	8
30-63-180	60	76	237	41	2.5	17	30	6	5	30	G1/8	24	M10 x 1.5	57	117	8	12
30-80-180	72	92	245	50	3	20	35	6	5	35	G1/4	23,5	M12 x 1.75	70	142	9	13
30-100-180	85	112	313	60	4	25	40	8	5	40	G3/8	26	M12 x 1.75	85	172	9	14

Drehzylinder Serie 30



XX = Einstellschraube für Drehwinkel

PRODUKTÜBERSICHT

Mod	A	B	C	D	E	F ^{h7}	G	H	L	M	N	O	P	Q	R	S	T
30-050/090-3	48	62	150	36	2.5	15	25	5	5	25	G1/8	17	M8 x 1.25	46	98	8	8
30-063/090-3	60	76	172	41	2.5	17	30	6	5	30	G1/8	17	M10 x 1.5	57	117	8	12
30-080/090-3	72	92	191	50	3	20	35	6	5	35	G1/4	21,5	M12 x 1.75	70	142	9	13
30-100/090-3	85	112	245	60	4	25	40	8	5	40	G3/8	25	M12 x 1.75	85	172	9	14
30-050/180-3	48	62	187	36	2.5	15	25	5	5	25	G1/8	17	M8 x 1.25	46	98	8	8
30-063/180-3	60	76	233	41	2.5	17	30	6	5	30	G1/8	17	M10 x 1.5	57	117	8	12
30-080/180-3	72	92	241	50	3	20	35	6	5	35	G1/4	21,5	M12 x 1.75	70	142	9	13
30-100/180-3	85	112	311	60	4	25	40	8	5	40	G3/8	25	M12 x 1.75	85	172	9	14