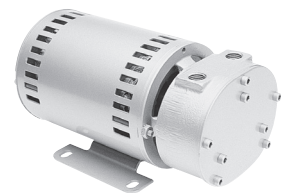
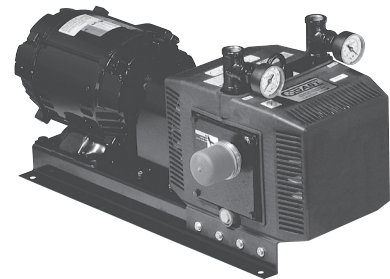


Drehkolbenverdichter und Vakuumpumpen



Spitzen- technologie von The Gast Group

Seit mehr als 90 Jahren liefert Gast Manufacturing innovative Druckluftlösungen an eine breite Kundenschicht. Durch unser kürzlich auf den Markt gebrachtes Ergänzungsprodukt JUN-AIR haben wir unsere Fähigkeiten ausgeweitet und „The Gast Group“ gegründet. Unsere mannigfaltigen technischen und pneumatischen Erfahrungen ermöglichen uns, Ihnen sowohl auf Komponenten als auch auf Systeme zugeschnittene Lösungen für alle Ihre pneumatischen Geräte anzubieten – und zwar stets unter unserer Garantie für höchste Qualität und erstklassigen Kundendienst.

Produkte für fast jede Anwendung – weltweit

Wir bieten Ihnen eine Reihe von umfangreichen und vielseitigen Pneumatiksystemen, einschließlich Vakuumpumpen, Kompressoren, Druckluftmotoren, Getriebemotoren, Vakuumerzeugern und Seitenkanalgebläsen/-verdichtern. Wir konstruieren und bauen diese Komponenten für weltweit führende Anlagenhersteller, entwickeln aber auch komplette pneumatische Lösungen, um dabei zu helfen, die teilweise komplexen Druckluftprobleme unserer Kunden aus der Welt zu schaffen.

Um für schnelle und effiziente Lieferung unserer Produkte zu sorgen, unterhält Gast ein umfangreiches Netzwerk von Handelsvertretern sowohl in den USA als auch weltweit. Außerdem unterhalten wir direkte Verkaufs- und Kundendiensteinrichtungen in Europa, Hong Kong und Shanghai.

Beispiellose Design-Kompetenz

Im Gegensatz zu anderen Herstellern, die vielleicht von Ihnen erwarten, Ihr pneumatisches System den verfügbaren Produkten anzupassen, ist Gast ganz darauf bedacht, genau das richtige Produkt für Ihr spezielles System zu finden. Sofern wir kein serienmäßig produziertes Produkt höchster Qualität für Ihre vorhandene Anwendung oder Ihre zu erwartenden Anforderungen verfügbar haben, schlagen wir Ihnen kostengünstige Entwurfsoptionen vor, die Ihren speziellen Anforderungen entsprechen. Wir sind sogar in der Lage, für Sie ein komplettes pneumatisches System zu entwickeln und herzustellen.

Unsere erfahrenen Versuchs-, Entwicklungs- und Betriebsingenieure analysieren gemeinsam die Wünsche unserer Kunden und erstellen dann anhand von rechnergestütztem Design die entsprechenden zeitgerechten Lösungen für Druckluftsysteme. Unser Entwurfs-Team hat nur ein Ziel, nämlich problemlösende Entwürfe zu erstellen, die auf der neuesten Technologie basieren, allen Anforderungen der Anwendung entsprechen und eine kosteneffektive Herstellung des Produkts ermöglichen. Das Endergebnis sind dann Produkte und Lösungen, die den höchsten Nutzen für unsere Kunden bringen.

Bleibende Qualitätsverpflichtung

Wir haben bereits gleich von Anfang an stets sehr stark in Geräte sowie Mitarbeiter investiert, um die gleich bleibende Qualität sicherzustellen, für die unsere Produkte weltweit bekannt sind. Bereits 1983 haben wir das Total Quality Management implementiert, um stets die Qualität unserer Produkte sicherzustellen. In gleicher Tradition hat Gast auch die ISO 9001-Zertifizierung erhalten, wodurch wir zu der weltweiten Elitegruppe von Herstellungsfirmen mit dieser besonderen Auszeichnung gehören.

EU-Direktiven

Da ein Großteil unserer Verkäufe außerhalb der USA stattfinden, hat Gast sich verpflichtet, den Direktiven der Europäischen Union zu folgen. Diese Direktiven beziehen sich auf wichtige Anforderungen hinsichtlich Gesundheits-, Sicherheits-, Umwelt- und Verbraucherschutz für in der EU vertriebene Produkte. Derzeit entsprechen alle in der Europäischen Union verfügbaren Gast-Produkte den EU-Direktiven für Maschinen, Niederspannung und elektromagnetische Verträglichkeit.

Prinzipbilder und Abmessungsangaben können jederzeit geändert werden. Die angegebenen Informationen basieren auf technischen Daten und Testergebnissen aus Nominaleinheiten. Es wird angenommen, dass diese Informationen korrekt sind, und diese Angaben sollen Ihnen dabei helfen, die passenden Gast-Produkte auszuwählen. Es ist die Aufgabe des Benutzers, die Eignung des Produkts für den beabsichtigten Zweck festzustellen. Ebenfalls trägt der Benutzer jegliches Risiko und jegliche Verantwortlichkeit in Bezug auf die richtige Verwendung des Produkts. Umgebungs- und Anwendungsbedingungen können evtl. die angekündigte Lebensdauer des Produkts beeinträchtigen.

Warum eine Drehflügelpumpe?

Diese Pumpen und Kompressoren oder Verdichter haben bestimmte wichtige Vorteile. Zusätzlich zu einem reibungslosen, pulsierfreien Luftstrom ohne Speichertank sind diese Pumpen und Kompressoren kompakt (oder von hoher Durchflusskapazität für die gegebene Größe), einfach und wirtschaftlich zu installieren und zu bedienen und stellen nur geringe Anforderungen an das Start- und Betriebsdrehmoment. Auch generieren diese Geräte nur sehr wenig Lärm oder Vibrationen, bieten eine lange Lebensdauer bei sehr geringen Wartungskosten und sind äußerst servicefreundlich.

Falls dieses die Eigenschaften sind, die Sie sich für Ihre pneumatische Anwendung wünschen, könnte das Drehschiebermodell von Gast genau die richtige Lösung für Sie sein.

Zuverlässig

Die beweglichen Teile bestehen aus einer Betätigungsstange, die durch zwei spezielle synthetische Gummidiaphragmen unterstützt wird. Diese Diaphragmen oszillieren seitwärts und ermöglichen bei vielen Modellen einen ununterbrochenen Betrieb von mindestens 30.000 Stunden. Außer der gelegentlichen Filterreinigung ist der Betrieb dabei praktisch wartungsfrei. Die Ersatzteile werden in einer Kassette geliefert.

Geräuscharm

Die Geräuschdämmung war bei der Entwicklung der Pneumatik und Mechanik sehr wichtig. Das Ergebnis: ein äußerst geringer Betriebsgeräuschpegel, der kaum 38 dB(a) erreicht.

Energieeffizient

Der Betrieb basiert auf den Grundlagen der elektromagnetischen Schwingung. Es sind keine gleitenden Teile vorhanden, wodurch der Stromverbrauch sehr gering ist.

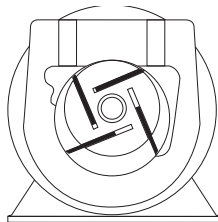
Reine Luft

Da keine gleitenden Teile vorhanden sind, ist auch keine Schmierung oder Ölung erforderlich. Ein weiterer Vorteil: die Abluft ist immer sauber und ohne Schmutzteilchen.

Ungestörter Luftstrom

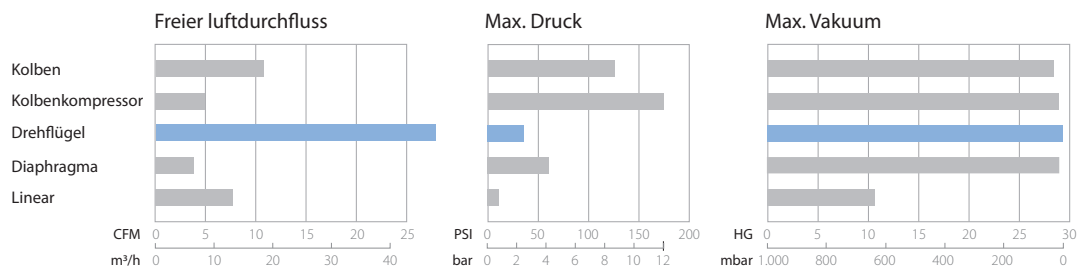
Durch die gleichmäßige Abluftrate und das geringe Pulsieren sind die Linear-Produkte sehr vorteilhaft für Anwendungen, die konsistenten Luftdruck und konsistente Luftzufuhr erfordern.

Wie funktioniert die Drehflügelpumpe?



Der Pumpvorgang besteht aus einer Reihe von Drehschiebeflügeln, die sich in einem zylindrischen Gehäuse drehen. Wie das Diagramm zeigt, dreht sich ein exzentrisch angebrachter Rotor, und die einzelnen Drehschiebeflügel werden durch zentrifugale und Druckvorgänge in ihren Schlitzen hin- und herbewegt. Dadurch entstehen an der Gehäusewand mehrere Wettertürme ungleichen Volumens. Diese Wettertürme weiten sich während des Ansaugens aus und generieren am Einlass ein Vakuum, während sie während der Luftabgabe kleiner werden und dadurch am Auslass Druck erzeugen. Diese Vakuum- und Druckvorgänge pulsieren nicht, da Einlass und Auslass ohne Ventil sind und die Luft fortlaufend und nicht nur periodisch fließt.

Leistung der Drehflügel- und Vakuumpumpen von Gast*



*Hier ist die Durchschnittsleistung unserer Druckpumpenmodelle angezeigt. In den weiter hinten befindlichen Tabellen ist die Leistung für den Dauerbetrieb zu sehen. Bei einigen der angeführten Modelle ist bei nur intermittierendem Betrieb (10 Minuten ein/10 Minuten aus) eine höhere Leistung möglich. Bitte wenden Sie sich an uns, um weitere Informationen zu erhalten.

Überblick über die Drehschieberleistung

MODELL/SERIE	NENNLEISTUNG bei 60 Hz		FREIER LUFTDURCHFLUSS CFM m³/h				MAX. DRUCK		MAX. VAKUUM		Seitennr.
	hp	kW	50 Hz	60 Hz	50 Hz	60 Hz	psi	bar	inHg	mbar	
Motormontiert											
1531	1/10		1,25	1,5		2,5	15	1,0	20	335	7
0532	1/15	0,05	0,29	0,6	0,49	1,0	15	1,0	20	335	8
1032	1/15	0,05	0,92	1,1	1,56	1,9	10	0,7	20	335	8
1532	1/10	0,07	1,3	1,5	2,2	2,5	10	0,7	20	335	8
2032	1/8	0,09	2,0	2,4	3,4	4,1	10	0,7	26	133	10
3032	1/6	0,12	2,4	2,6	4,1	4,4	10	0,7	26,5	116	10
0211	1/6	0,12	1,1	1,3	1,9	2,2	20	1,4	20	335	12
0323-1423 (6 Modelle)	1/4-1	0,19-0,56	2,7-11,5	3,2-13	4,6-19,5	5,4-22	10	0,7	26,5	116	14-17
AT-Serie	1/4	0,19	3,8-4,8	—	—	6,5-8,2	5	0,4	24	150	18
2070	2	1,5	16	20	27	34	--	--	25	167	20
Separate Getriebeart											
0533	1/15	0,05	0,5	0,6	0,85	1,0	15	1,0	20	335	22
1033	1/10	0,07	0,9	1,1	1,53	1,9	15	1,0	20	335	22
1034	0,18	0,13	—	1,6	—	2,7	10	0,7	20	335	23
1534	0,18	0,13	—	2,2	—	3,7	10	0,7	20	335	23
0240-0740	1/4-1/3	0,19-0,25	1,5-4,9	1,9-6,0	2,5-8,3	3,2-10	10	0,7	20	335	25
0465	1/4	0,19	3,4	4,0	5,8	6,8	—	—	28	65	28
0765	1/3	0,25	5,0	6,0	8,5	10	—	—	28	65	28
1550	3/4	0,56	11,5	14,5	19,5	24,7	15	1,0	20	335	29
1065-2565	1/2-1 1/2	0,37-1,1	7,3-16,5	8,5-21	12-28	14,4-35,7	25	1,7	28	65	31
2067-2567	1-1 1/2	0,75-1,1	14-17	17-21	24-29	29-35,7	15	1,0	28	65	33-36
2080-4080	2-5	1,5-3,7	20-37	25-45	34-63	42-76	15	1,0	25	167	38
3040	2	1,5	31	40	53	68	10	0,7	20	335	41
4565	3	2,2	36	47,5	61	80,1	15	1,0	25	167	44
5565	3	2,2	45	55	76	93,5	—	—	20	335	46
6066	5	3,7	45	55	76	93,5	15*	1,0	25	167	47
1290**	10	7,5	—	112	—	190	20	1,4	—	—	49

*Standardmodellleistung. Erddurchperlungsmodell kann 20 psi leisten.

** Erddurchperlungsmodell

Katalog Leistung Spezifikationen

Die angegebenen Produktspezifikationen beziehen sich auf eine Einheit auf Meereshöhe bei einer Umgebungstemperatur von 21 °C und unter normalen Strombedingungen. Die in diesem Katalog angegebenen Zahlen sind nominale Annäherungszahlen für Modelle ohne Zubehör. Durch Zuflussfilter und Abluftschalldämpfer sowie durch die Ansammlung von Verschmutzung während des Betriebs kann der Luftzufluss und auch der erreichbare Druck leicht reduziert werden.

Die in diesem Katalog aufgelisteten Einheiten stellen nur einen kleinen Teil unseres Herstellungsprogramms dar. Es handelt sich bei den genannten Produkten um „Standardeinheiten“, die gewöhnlich in kleinen Mengen aus dem Lager verfügbar sind. Für viele Kunden stellen wir bestimmte Produktvariationen her. Durch den Erhalt von Anwendungsspezifikationen können wir vielleicht auch eine bereits vorhandene Einheit finden, die Ihren Anforderungen entspricht. Falls keine passende Einheit auf Lager und die Anzahl der Einheiten groß genug ist, können wir auch eine „Spezialeinheit“ für die betreffende Anwendung entwerfen.

Prinzipbilder und Abmessungsangaben können jederzeit geändert werden.

Die in diesem Katalog angegebenen Informationen basieren auf technischen Daten und Testergebnissen von Nominaleinheiten. Es wird angenommen, dass diese Informationen korrekt sind, und diese Angaben sollen Ihnen dabei helfen, die passenden Gast-Produkte auszuwählen. Es ist die Aufgabe des Benutzers, die Eignung des Produkts für den beabsichtigten Zweck festzustellen. Ebenfalls trägt der Benutzer jegliches Risiko und jegliche Verantwortlichkeit in Bezug auf die richtige Verwendung des Produkts.

Typische Anwendungen



Umweltschutzanwendungen

Luftprobennahme
Atemluftversorgung
Abwasserentlüftung
Erddurchperlung



Medizinische Anwendungen

Zahnärztliche/chirurgische Anwendungen
Zahnärztliche Vakuum-Mischgeräte
Medizinische Aspiration
Blutzirkulationstherapie



Grafische Anwendungen

Autom. Brieföffner
Kollationierende Kuvertiermaschinen
Vakuumrahmen



Andere Anwendungen

Teichbelüftung
Vakuum-Niederhalter
Vakuumerstellung
Luftlager
Ölzerstäubung
Lebensmittelverarbeitung
Vakuumerzeugung im Labor
Melkmaschinen



Lebensdauer der Einheit

Die zu erwartende Lebensdauer einer Einheit hängt von vielen Faktoren ab.

Zu diesen Faktoren gehören u. a.:

1. Umgebungstemperatur

Die Geräte von Gast sollten am besten innerhalb eines Temperaturbereichs von 0 °C bis 38 °C betrieben werden. Niedrigere Temperaturen beeinträchtigen die Startfähigkeit, und höhere Temperaturen die Lebensdauer des Geräts. Bei ungewöhnlichen Umgebungstemperaturen sollten Sie sich eine entsprechende Genehmigung von unserem Werk geben lassen.

2. Auslastungsgrad

3. Einschaltdauer

4. Betriebsdrehzahl

5. Vorhandene Luftqualität

- Reinheitsgrad
- Feuchtigkeit
- Wärme
- chemische Gasphasenabscheidung (korrodierend, korrosionsbeständig)

6. Wartung der Einheit

- Schmierung (falls erforderlich)
- Wartung des Filters
- Wartung des Schalldämpfers

Elektrische Motoren

Alle zusammen mit den Vakuumpumpen von Gast gelieferten elektrischen Motoren sind so konstruiert, dass sie mit +/-10 % der Nennspannung betrieben werden können. Auf Anfrage sind aber auch Motoren für besondere Anforderungen verfügbar. Nach bestem Ermessen von Gast werden Motoren verschiedener Marken mit dem jeweiligen Gast-Produkt geliefert.

Starten unter Belastung

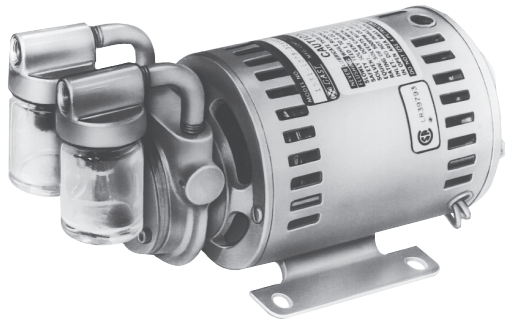
Sie können die Drehflügel einheiten auch unter Belastung anlaufen lassen. Die Drehflügel der Einheit ermöglichen der Innenkammer, den Druck während des Zyklus abzuleiten. Beim Anlaufen ist die Pumpe erst der vollen Belastung ausgesetzt, wenn genügend Zentrifugalkraft erreicht wurde, um die Drehflügel gegen den Motorkörper zu drücken. Zu diesem Zeitpunkt hat der Motor bereits genügend Schwungkraft entwickelt, um den Zyklus ohne Überbelastung fortzusetzen.

Kontinuierlicher gegenüber periodischem Betrieb

Dieser Unterschied muss gewöhnlich in Betracht gezogen werden. „Periodisch“ bedeutet für uns, dass die Einheit jeweils nicht länger als 10 Minuten eingeschaltet und anschließend dann mindestens 10 Minuten ausgeschaltet ist. Wenn Sie sich in diesem Katalog die Leistungskurven ansehen, weisen die durchgehenden Linien auf den kontinuierlichen und die gestrichelten Linien auf den periodischen Betrieb hin.

Maschinen-Direktive der EG

In Anbetracht der internationalen Perspektive hat Gast zugesichert, auch die auf Maschinen ausgerichtete Direktive der EG zu befolgen. Hierbei handelt es sich um ein Sicherheits-Zertifizierungsprogramm für alle Produkte, die in der Europäischen Gemeinschaft auf den Markt gebracht werden sollen. Derzeit entsprechen alle Produkte von Gast, die innerhalb der EG verkauft werden, dieser EG-Direktive und sind mit einer entsprechenden EG-Konformitätserklärung ausgestattet.



ModelLSERIE 1531 (AC + 12 Volt)

max. Vakuum 20 inHg
freier Durchfluss 1,5 CFM
max. Druck 10 psi

Funktionen des Produkts

- ungeschmierter Betrieb
- motormontiert
- robuste Konstruktion / geringe Wartung
- im Wesentlichen pulsierfreier Betrieb

Dieser Reparatursatz enthält

- Schalldämpfer/Filter AA922H
- Wärmeschutz (nur für AC-Modelle)

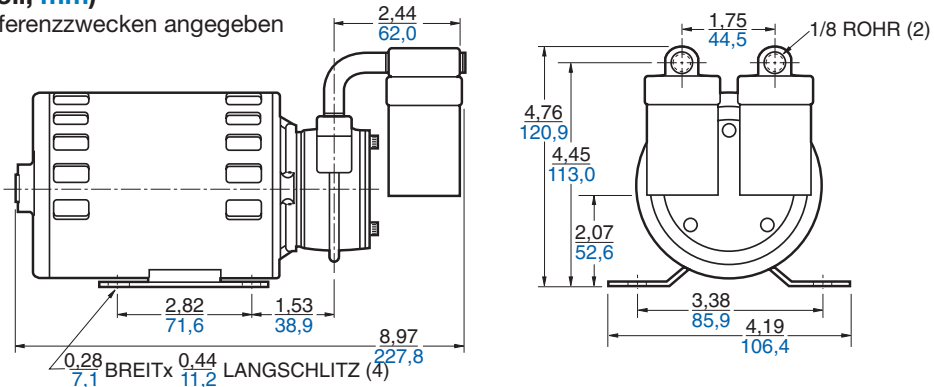
Empfohlenes Zubehör

- Unterdruckentlastungsventil Aa204
- Unterdruckmesser Aa641
- Druckentlastungsventil Aa203
- Druckmesser Aa644b
- Reparatursatz K219

Produktabmessungen (Zoll, mm)

Abmessungen sind nur zu Referenzzwecken angegeben

Modell 1531 (AC-Motor)



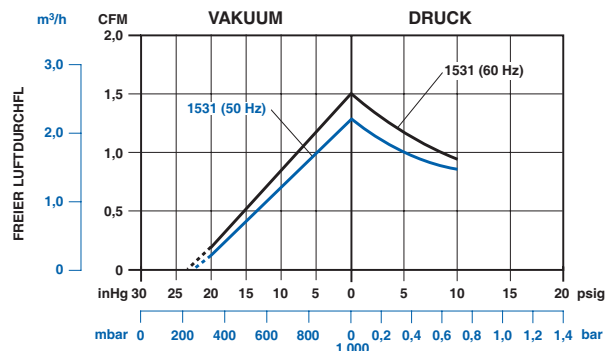
Produktspezifikationen

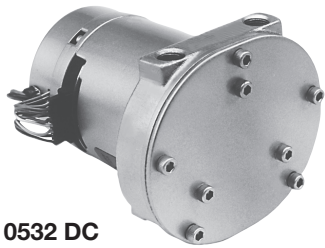
Hinweis: Alle aufgelisteten Modelle können entweder als Vakuumpumpe oder als Kompressor verwendet werden.

Modellnummer	Motor	U/min		hp	kW	Wärme- schutz	Nettogewicht	
		Takt 60	Takt 50				lbs	kg
1531-107B-G288X	100-110/100-115-50/60-1	3.450	2.850	1/10	0,07	•	8	3,6
1531-107B-G617	12 Volt DC	3.450		1/8	0,09	•	9	4,1
1531-107B-G289X	220-240/230-50/60-1	3.450	2.850	1/10	0,07	•	7	3,2
1531-107B-G557X†	115-60/50-1	3.450	2.850	1/10	0,07	•	7	3,2

†einschl. Kabel (ca. 3 m) und Schalter

Produktleistung





0532 DC



1032 AC



Einheiten sind ohne
Abluftschalldämpfer gezeigt.

Modellserie 0532

max. Vakuum 20 inHg
freier Durchfluss 0,6 CFM
max. Druck 15 psi

Modellserie 1032

max. Vakuum 20 inHg
freier Durchfluss 1,1 CFM
max. Druck 10 psi

Modellserie 1032

max. Vakuum 20 inHg
freier Durchfluss 1,5 CFM
max. Druck 10 psi

Funktionen des Produkts

- ungeschmierter, pulsierfreier Betrieb
- motormontiert
- geräuscharm

Einschließlich:

- Motoren für niedrige und hohe Drehzahlen
- interne Geräuschunterdrückung/-filterung
- Wärmeschutz (nur für AC-Modelle)
- Kondensator (lose mitgeliefert)
- Steuerung für Motor-kommunikation bei 24 V BLDC 0532
- Außenlüfter für niedertouriges Modell 1032 (lose mitgeliefert)
- Abluftschalldämpfer VG2016 (lose mitgeliefert)

Empfohlenes Zubehör

- Unterdruckentlastungsventil AA204
- Unterdruckmesser AA641
- Druckentlastungsventil AA203
- Druckmesser AA644B
- Reparatursatz K494A (0532), K497 (1032/1532)

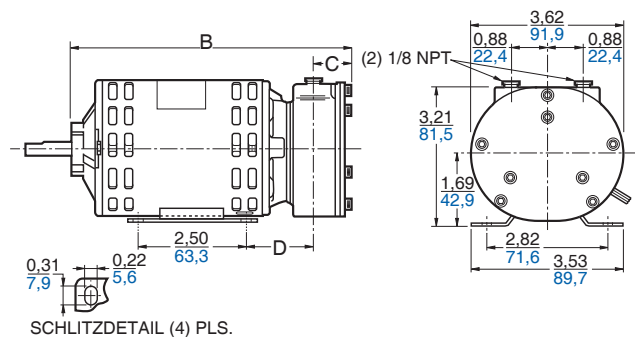
Nur die Optionen für den AC-Motor sind zu sehen.

Hinweis: Durch den Abluftschalldämpfer werden der Einheit ca. 25,4 mm hinzugefügt.

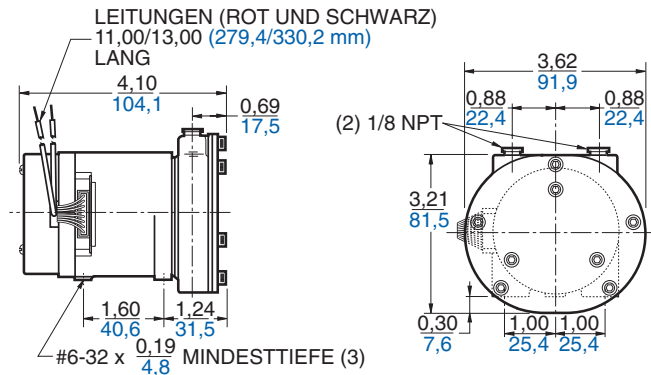
Produktabmessungen (Zoll, mm)

Abmessungen sind nur zu Referenzzwecken angegeben

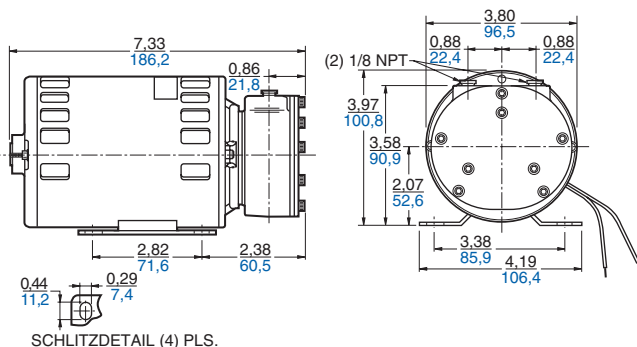
Modelle 0532 und 1032



Modell 0532 24V BLDC



Modell 1532



Produktspezifikationen

Modell	B	C	D	Modell	B	C	D
0532	166,6	17,5	33,5	0532	6,56	0,69	1,32
1032	176,0	22,1	38,4	1032	6,93	0,87	1,51

Produktspezifikationen

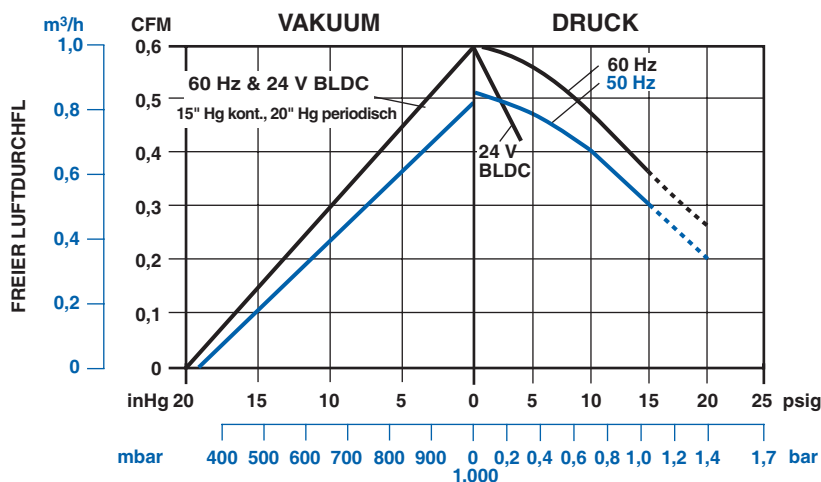
Hinweis: Alle aufgelisteten Modelle können entweder als Vakuumpumpe *oder als* Kompressor verwendet werden.

Modellnummer	Motor	U/min		hp	kW	Wärme- schutz	Nettogewicht	
		Takt 60	Takt 50				lbs	kg
0532-101-G621X	110/115-50/60-1	3.450	2.850	1/15	0,05	•	7	3,2
0532-101-G563B	24V BLDC	variabel		1/30	0,02		4,5	2,1
1032-101-G619X	100-110/100-115-50/60-1	3.450	2.850	1/15	0,05	•	8	3,6
1032-101-G618X	220-240/230-50/60-1	3.450	2.850	1/15	0,05	•	8	3,6
1532-101-G288X	100-110/100-115-50/60-1	3.450	2.850	1/10	0,07	•	8	3,6
1532-101-G289X	220-240/230-50/60-1	3.450	2.850	1/10	0,07	•	8	3,6
1532-701-RM012*	220/240-50-1 IP44	—	2.850	1/10	0,07	•	8	3,6

*nur in Europa verfügbar

Produktleistung

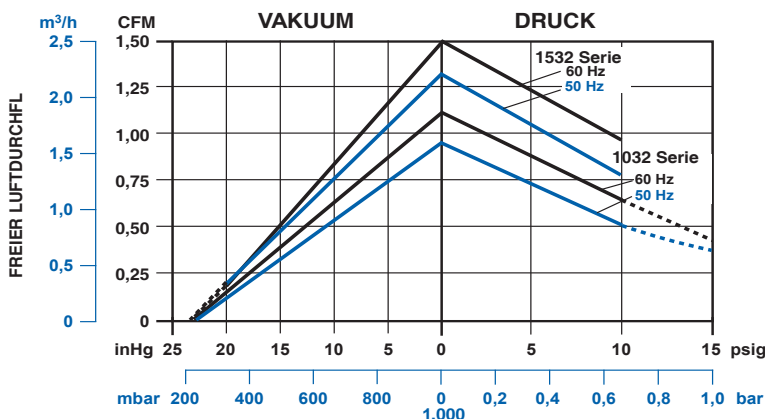
Serie 0532

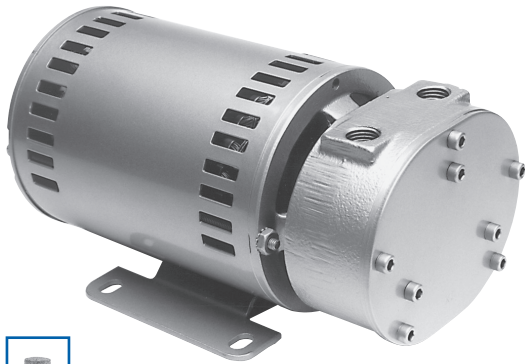


Hinweis:

Leistung für 24V BLDC ist ca. 3.400 U/min.
Es wird nicht empfohlen, mit mehr als 4.000 U/min zu arbeiten.

Serie 1032, 1532





Einheiten sind ohne
Abluftschalldämpfer gezeigt.

Modellserie 2032

max. Vakuum 26 inHg
freier Durchfluss 2,4 CFM
max. Druck 10 psi

Modellserie 3032

max. Vakuum 26,5 inHg
freier Durchfluss 2,6 CFM
max. Druck 10 psi

Funktionen des Produkts

- ungeschmierter, pulsierfreier Betrieb
- motormontiert
- geräuscharm

Einschließlich:

- interne Geräuschunterdrückung/-filterung
- Wärmeschutz (bei allen AC-Modellen)
- Kondensator (lose mitgeliefert)
- Motorsteuerung für 24 V BLDC (lose mitgeliefert)
- Abluftschalldämpfer AK840A (lose mitgeliefert)

Empfohlenes Zubehör

- Unterdruckentlastungsventil AA204 oder AA840A
- Unterdruckmesser AA640
- Druckentlastungsventil AA600 oder AA203
- Druckmesser AA644B
- Reparatursatz K442A (2032), K554 (3032)

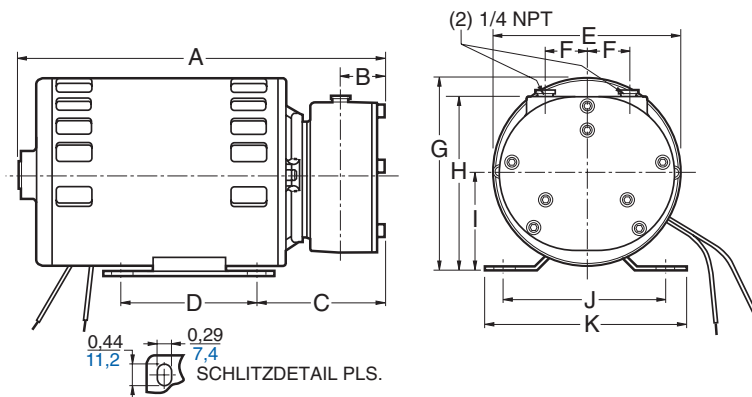
Produktabmessungen (Zoll, mm)

Abmessungen sind nur zu Referenzzwecken angegeben

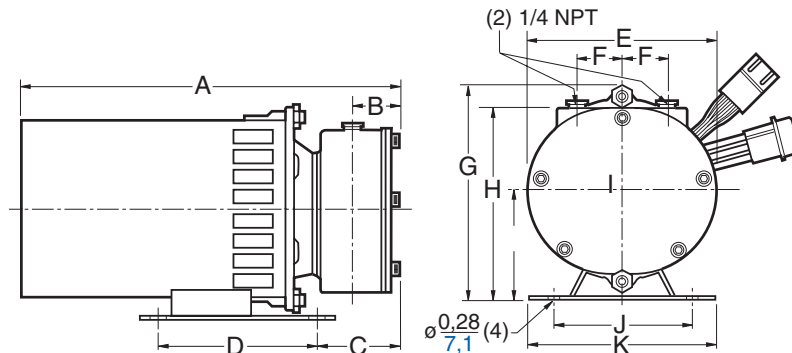
Modell	A	B	C	D	E	F	G	H	I	J	K
2032	192,3	23,6	66,5	71,6	98,0	22,4	101,6	91,4	52,6	85,9	106,4
2032	7,57	0,93	2,62	2,82	3,86	0,88	4,00	3,60	2,07	3,38	4,19
2032 24 V BLDC	182,9	23,6	40,1	76,2	91,9	22,4	102,6	91,2	52,6	66,8	89,4
2032 24 V BLDC	7,20	0,93	1,58	3,00	3,62	0,88	4,04	3,59	2,07	2,63	3,52
2032 12 V DC	201,7	23,6	58,4	71,6	99,6	22,4	103,1	90,9	52,3	85,8	106,4
2032 12 V DC	7,94	0,93	2,30	2,82	3,92	0,88	4,06	3,58	2,06	3,38	4,19
3032	179,8	26,4	69,9	71,6	98,0	22,4	101,6	93,7	52,6	85,8	104,6
3032	7,08	1,04	2,75	2,82	3,86	0,88	4,00	3,69	2,07	3,38	4,12

Hinweis: Durch den Abluftschalldämpfer werden der Abmessung für H ungefähr 31,8 mm hinzugefügt.

Modelle 2032, 3032



Modell 2032 24 V BLDC Motorsteuerung nicht gezeigt



Produktspezifikationen

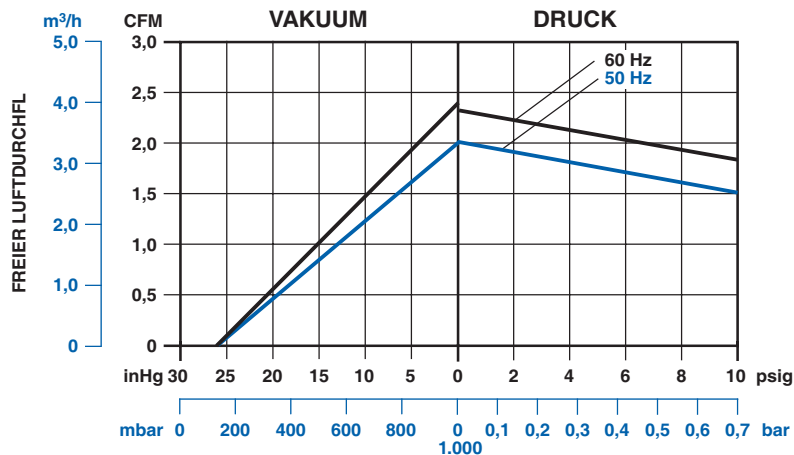
Hinweis: Alle aufgelisteten Modelle können entweder als Vakuumpumpe oder als Kompressor verwendet werden.

Modellnummer	Motor	U/min		hp	kW	Wärmeschutz	Nettogewicht	
		Takt 60	Takt 50				lbs	kg
2032-101-G616X	220-240/230-50/60-1	3.450	2.850	1/8	0,09	•	9	4,1
2032-101-G644	24 V BLDC	variabel		1/8	0,09		9	4,1
2032-101-G617	12 V	3.000		1/8	0,09		10	4,5
3032-101A-G609X	100-110/100-115-50/60-1	3.450	2.850	1/6	0,12	•	10	4,5
3032-701-RM112*	220/240-50-1 IP44	—	2.850	1/6	0,12	•	10	4,5

*nur in Europa verfügbar

Produktleistung

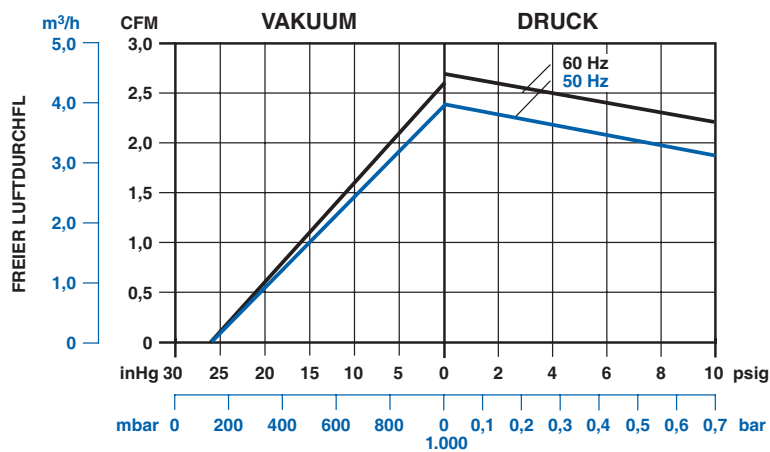
Modell 2032

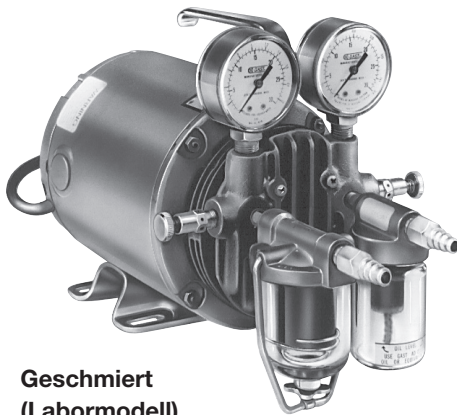


Hinweis:

Bei DC-Modellen kann eine freier Durchfluss zwischen 1,25 und 1,85 CFM erreicht werden, und zwar abhängig von verschiedenen U/min. Maximaler Unterdruck und Druck sind so ähnlich wie bei AC-Modellen.

Modell 3032





**Geschmiert
(Labormodell)**



Ungeschmierte Version

Modellserie 0211

Geschmiert:

max. Vakuum 20 inHg
max. Druck 20 psi
freier Durchfluss 1,3 CFM

Ungeschmiert:

max. Vakuum 20 inHg
max. Druck 15 psi
freier Durchfluss 1,1 CFM

Labormodell 0211 (geschmiert):

Speziell für Verwendung im Labor ausgestattet
max. Vakuum 20 inHg
max. Druck 20 psi
freier Durchfluss 1,3 CFM

Funktionen des Produkts

- geschmierter oder ungeschmierter Betrieb
- motormontiert
- robuste Konstruktion / geringe Wartung
- im Wesentlichen pulsierfreier Betrieb
- Standardeinheiten der nicht für Labore bestimmten Modelle sind mit eingebautem Druckentlastungsventil ausgestattet

Mitgeliefertes Zubehör

Standardmodelle (geschmiert):

- Schalldämpfer V425B
- Filter/Öler AA680K

Standardmodelle (ungeschmiert):

- Schalldämpfer/Filter AA617G (2)

Labormodell (geschmiert):

- Messgeräte – Unterdruck AA640, Druck AA644B
- Schlauchsteckanschlüsse AA254C
- Druckregler AA986B
- Tragegriff AC174
- Kabel mit Ein-/Aus-Schalter AA896
- Fußsatz AC136
- Öl/Filter AA680J
- Schalldämpfer AB580B

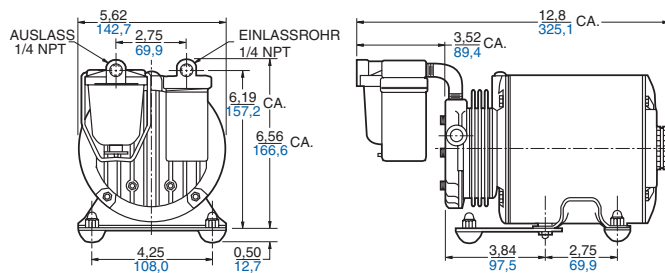
Empfohlenes Zubehör

- Unterdruckentlastungsventil AA840A
- Unterdruckmesser AA640 (Standardmodelle)
- Druckmesser AA644B (Standardmodelle)
- Öl AD220
- Reparatursatz K216 (für geschmierte Vakuummodelle)
- Reparatursatz K217 (für geschmierte Kompressor- und auch für Labor-Modelle)
- Reparatursatz K218 (für ungeschmierte Kompressor- oder Vakuummodelle)

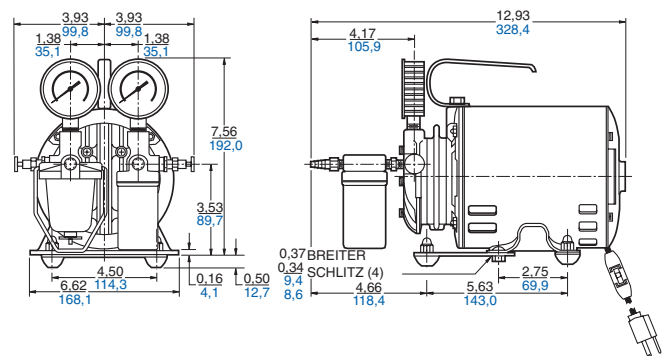
Produktabmessungen (Zoll, mm)

Abmessungen sind nur zu Referenzzwecken angegeben

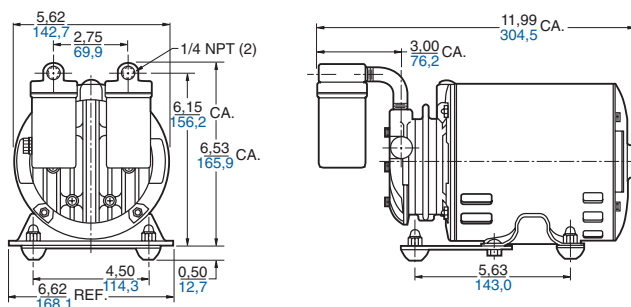
Geschmierte Version



Labormodell (geschmiert)



Ungeschmierte Version



Produktspezifikationen

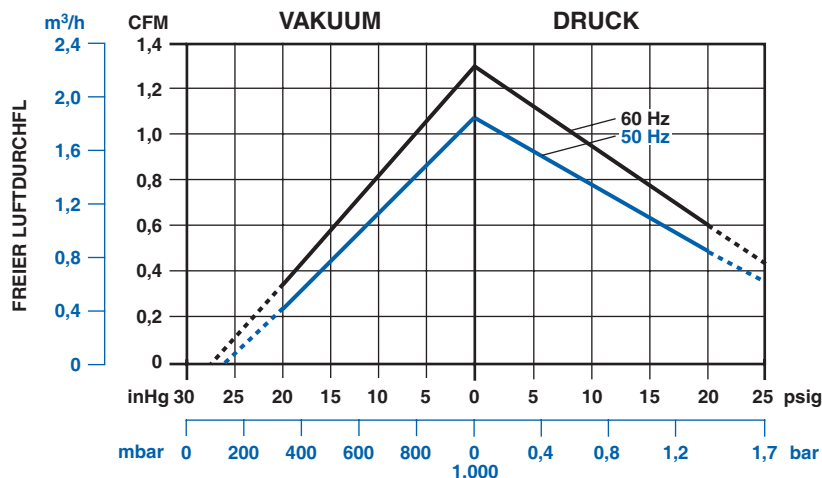
Hinweis: V/P= kann als Vakuumpumpe oder Kompressor verwendet werden, P=Kompressormodell, V=Vakuummmodell.

Modellnummer	Motor	U/min		hp	kW	Nettogewicht	
		60 Hz	50 Hz			lbs	kg
GESCHMIERT							
0211-P3B-G8CX (P)	115-60-1	1.725	—	1/6	0,12	19	8,6
0211-V36A-G8CX (V)	115-60-1	1.725	—	1/6	0,12	19	8,6
0211-V36A-G230CX (V)	220-50-1	—	1.425	1/6	0,12	19	8,6
0211-V45F-G8CX (V)	115-60-1	1.725	—	1/6	0,12	19	8,6
0211-V45F-G230CX (V/P)*	220-50-1	—	1.425	1/6	0,12	19	8,6
UNGESCHMIERT							
0211-103A-G8CX (V/P)	115-60-1	1.725	—	1/6	0,12	17	7,7
0211-103A-G230CX (V/P)	220-50-1	—	1.425	1/6	0,12	17	7,7

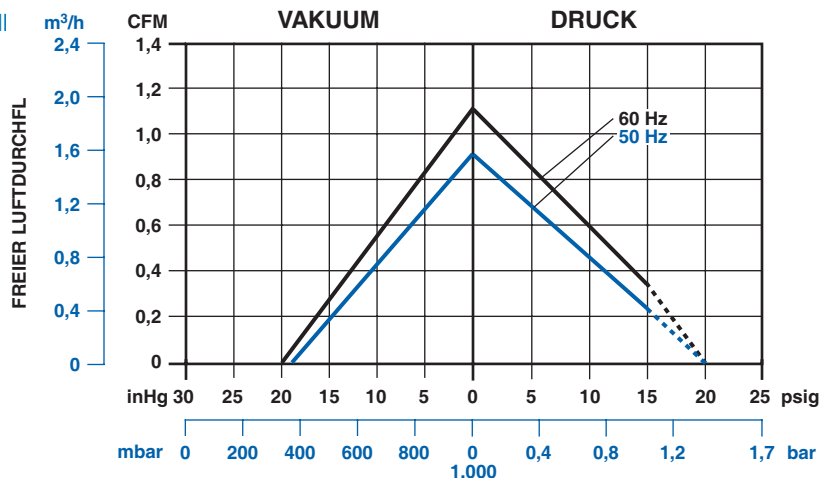
*Labormodell

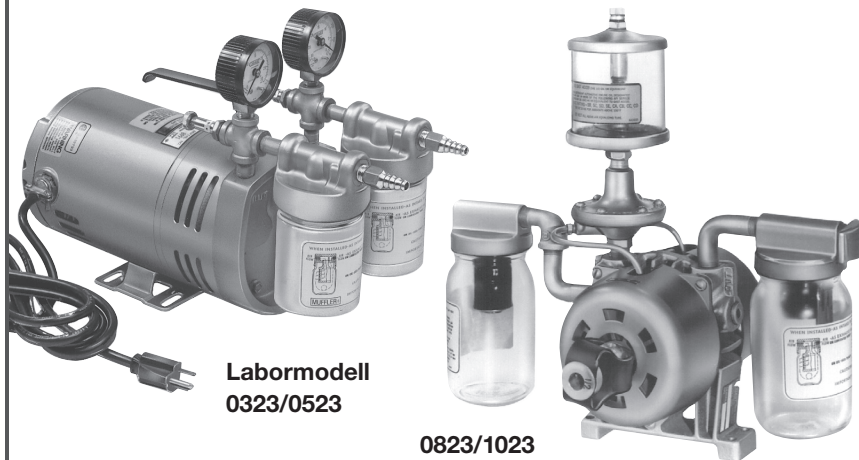
Produktleistung

Geschmierte Modelle



Ungeschmierte Modell





Labormodell
0323/0523

0823/1023

Modellserie 0323 (Vakuummmodell)

max. Vakuum 25,0 inHg
freier Durchfluss 3,2 CFM

Labormodell 0323 (Vakuum oder Druck)

Speziell für Verwendung im Labor ausgestattet
max. Vakuum 25,0 inHg oder max. Druck 10 psi
freier Durchfluss 3,2 CFM

Modellserie 0523 (Vakuummmodell)

max. Vakuum 26,5 inHg
freier Durchfluss 4,5 CFM

Labormodell 0523 (Vakuum oder Druck)

Speziell für Verwendung im Labor ausgestattet
max. Vakuum 26,0 inHg oder max. Druck 10 psi
freier Durchfluss 4,5 CFM

Modellserie 0823 (Vakuummmodell)

max. Vakuum 26,5 inHg
freier Durchfluss 8,0 CFM

Modellserie 1023 (Vakuummmodell)

max. Vakuum 26,5 inHg
freier Durchfluss 0,0 CFM

Mitgeliefertes Zubehör

- Fußsatz AC136 (0323/0523) – Vakuummodelle
- Wärmeschutz (nur bei Einzelphaseneinheiten)
- Ölersatz AA930A (0323/0523) – Vakuummodelle
- Konstantöler AD125K (0823/1023)
- Ölbehälter AD117 (0823/1023)
- Filter V400G (0323/0523), AB599 (0823/1023)
- Schalldämpfer V425K (0323/0523), AB599C (0823/1023)

Labormodelle:

- Messgeräte – Unterdruck AA640, Druck AA644B
- Schlauchsteckanschlüsse AA254D
- Druckregler AA986A
- Tragegriff AC174
- Kabel mit Ein-/Aus-Schalter AA896
- Fußsatz AC136
- Schalldämpfer AB609B
- Filter AB609D
- Ölersatz AA930B

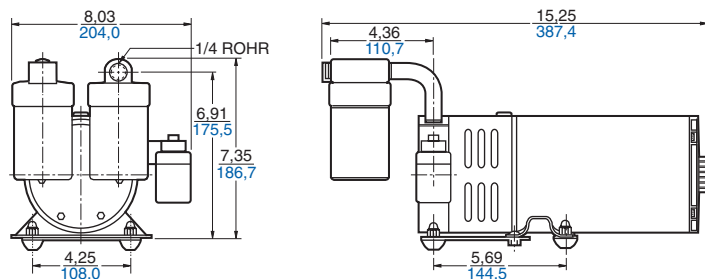
Empfohlenes Zubehör

- Unterdruckentlastungsventil AA840A
- Unterdruckmesser AA640
- Öl AD220
- Reparatursatz K485 (0323/0523) – Vakuummodelle
- Reparatursatz K486 (0823/1023)
- Reparatursatz K556 (0323/0523) – Labormodelle

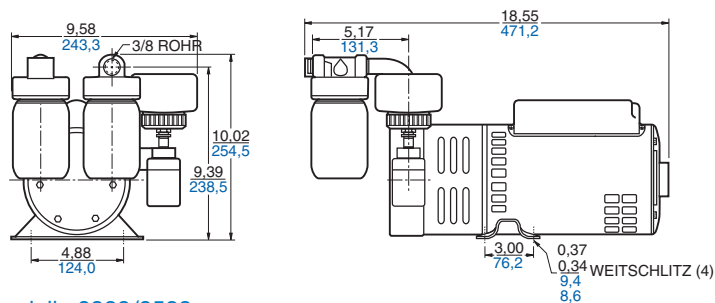
Produktabmessungen (Zoll, mm)

Abmessungen sind nur zu Referenzzwecken angegeben

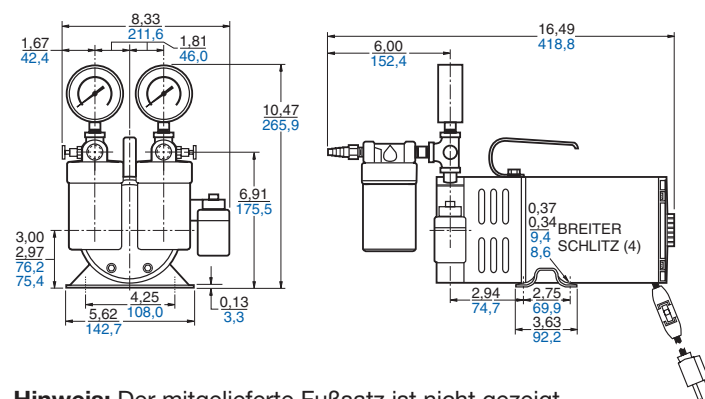
Modelle 0323/0523



Modelle 0823/1023



Labormodelle 0323/0523



Hinweis: Der mitgelieferte Fußsatz ist nicht gezeigt.

Produktspezifikationen

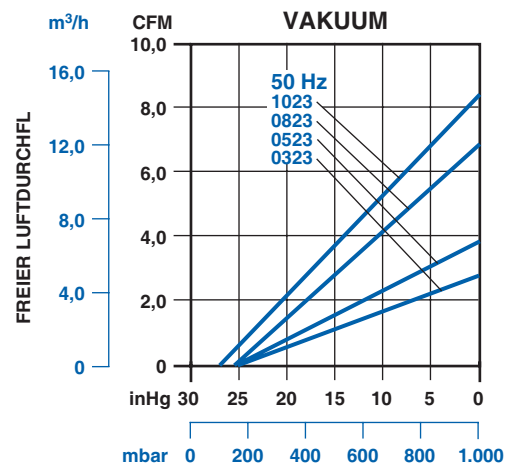
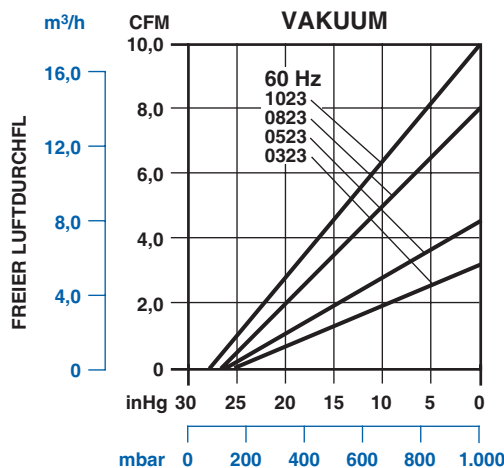
Hinweis: Alle nachstehend aufgelisteten Modelle, mit Ausnahme von V4 (Labormodellen), sind Vakuummodelle, die für Unterdruck oder Druck eingerichtet sind.

Modellnummer	Motor	U/min		hp	kW	Wärme- schutz	Fuß- satz	Nettogewicht	
		Takt 60	Takt 50					lbs	kg
0323-V3-SG588DX	100-110/220-240; 100-115/208-230-50/60-1	1.725	1.425	1/4	0,19	•	•	33	14,9
0323-V4-SG588DX*	100-110/220-240; 100-115/208-230-50/60-1	1.725	1.425	1/4	0,19	•	•	35	15,8
0323-V3-SG588DX	100-110/220-240; 100-115/208-230-50/60-1	1.725	1.425	1/4	0,19	•	•	33	14,9
0523-V803-G588DX*	110-120/220-240-50/60-1	1.725	1.425	1/4	0,19	•	•	34	15,3
0523-V4-SG588DX*	100-110/220-240; 100-115/208-230-50/60-1	1.725	1.425	1/4	0,19	•	•	35	15,8
0823-V2-SG608X	100-110/220-240; 100-115/208-230-50/60-1	1.725	1.425	3/4	0,56	•	•	54	24,3
1023-V2-SG608X	100-110/220-240; 100-115/208-230-50/60-1	1.725	1.425	3/4	0,56	•	•	54	24,3
1023-V2-G279	208-220/440-50/60-3	1.725	1.425	3/4	0,56			54	24,3

* Labormodelle

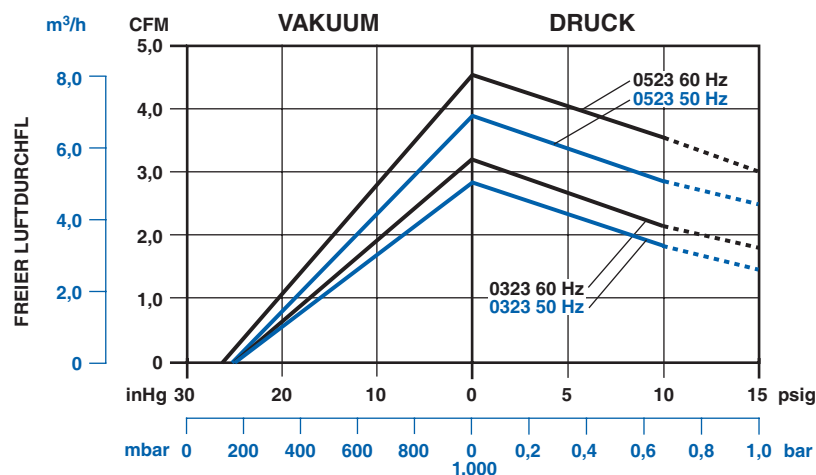
Produktleistung

Vakuummodelle



Labormodelle

Hinweis: Die angegebene Leistung bezieht sich auf den Betrieb einer Vakuumpumpe oder eines Kompressors (nicht für beide zusammen).





0323/0523

Modellserie 0323

max. Vakuum 25 inHg
freier Durchfluss 3,2 CFM
max. Druck 10 psi
freier Durchfluss 3,2 CFM

Modellserie 0523

max. Vakuum 26 inHg
freier Durchfluss 4,5 CFM
max. Druck 10 psi
freier Durchfluss 4,5 CFM

Modellserie 0823 (Vakuummmodell)

max. Vakuum 26 inHg
freier Durchfluss 8,0 CFM
max. Druck 10 psi
freier Durchfluss 8,0 CFM

Modellserie 1023

max. Vakuum 26 inHg
freier Durchfluss 10,0 CFM
max. Druck 10 psi
freier Durchfluss 10,0 CFM

Modellserie 1423

max. Vakuum 25 inHg
freier Durchfluss 13,2 CFM
max. Druck 10 psi
freier Durchfluss 13,5 CFM

Funktionen des Produkts

- ungeschmierter Betrieb
- motormontiert
- robuste Konstruktion / geringe Wartung
- im Wesentlichen pulsierfreier Betrieb

Mitgeliefertes Zubehör

- Wärmeschutz (nur bei Einzelphaseneinheiten)
- interner Schalldämpfer und Filter
- externer Schalldämpfer und Filter (Modell 1423)
- Schalldämpfer:
AK840A (0323)
AK840 (0523/0823/1023)
AC432 (1423-Modelle)
- Fußsatz AC136 (0323/0523)

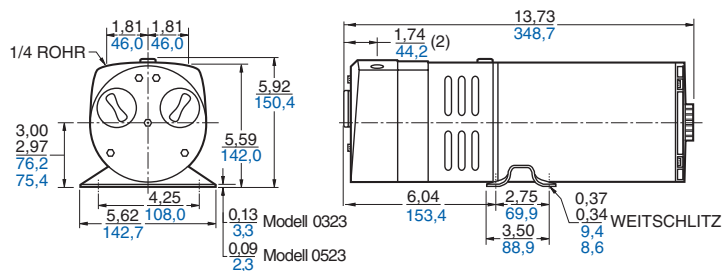
Empfohlenes Zubehör

- Unterdruckentlastungsventil AA840A (0523/0823/1023/1423)
- Druckentlastungsventil AA600
- Unterdruckmesser AA640
- Reparatursatz K478 (0323/0523)
- Reparatursatz K479 (0823/1023)
- Reparatursatz K575A (1423)

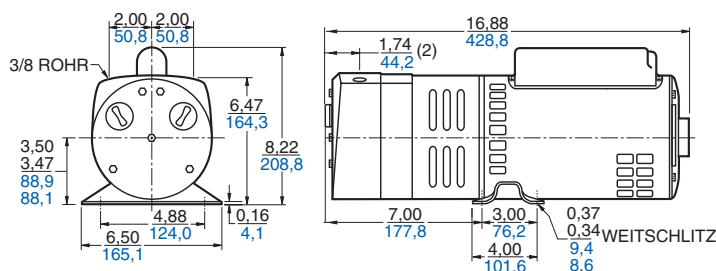
Produktabmessungen (Zoll, mm)

Abmessungen sind nur zu Referenzzwecken angegeben

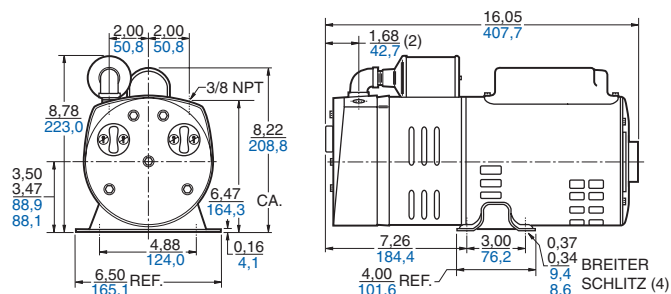
Modelle 0323/0523



Modelle 0823/1023



Modell 1423

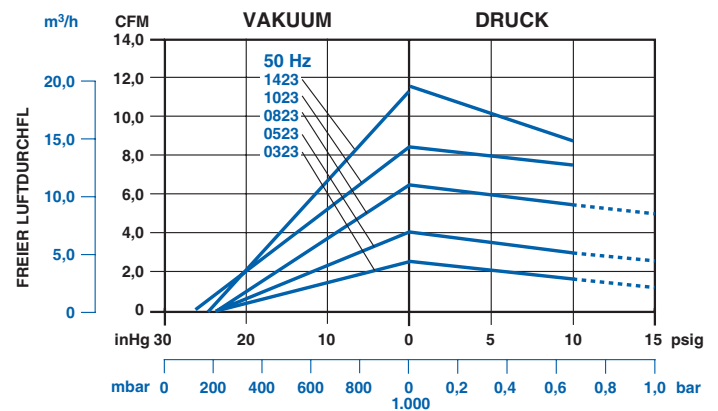
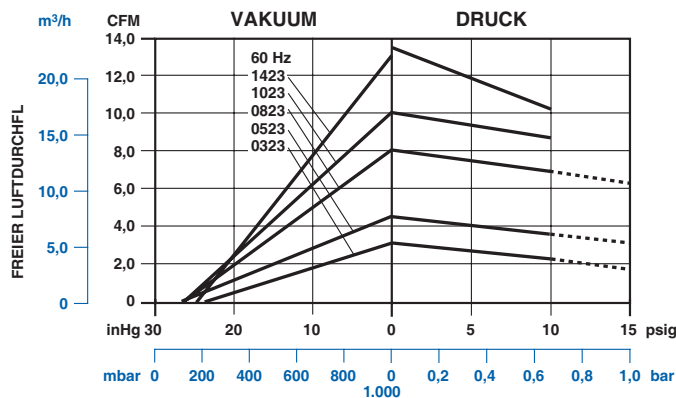


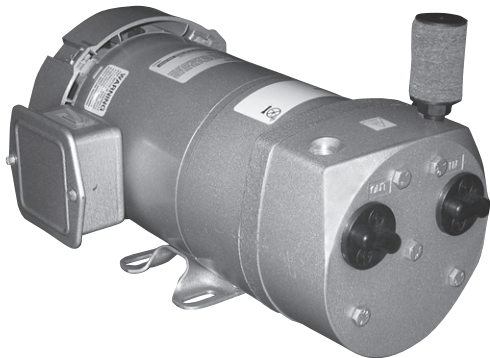
Produktspezifikationen

Hinweis: Bei den nachstehend aufgelisteten Modellen handelt es sich um Einzelfunktions-Kompressoren oder Vakuumpumpen, mit Ausnahme der Doppelfunktionsmodelle D101Q.

Modellnummer	Motor	U/min		hp	kW	Wärme- schutz	Fuß- satz	Nettogewicht	
		Takt 60	Takt 50					lbs	kg
0323-101Q-SG588DX	100-110/220-240; 100-115/208-230-50/60-1	1.725	1.425	1/4	0,19	•	•	31	14,0
0523-101Q-SG588DX	100-110/220-240; 100-115/208-230-50/60-1	1.725	1.425	1/4	0,19	•	•	30	13,5
0523-V103-SG588DX	100-110/220-240; 100-115/208-230-50/60-1	1.725	1.425	1/4	0,19	•	•	30	13,5
0523-703Q-G588DX	110-120/220-240-50/60-1	1.725	1.425	1/4	0,19	•	•	32	14,4
0823-101Q-G279	208-220/440-60/50-3	1.725	1.425	3/4	0,56			47	21,2
0823-101Q-SG608X	100-110/220-240; 100-115/208-230-50/60-1	1.725	1.425	3/4	0,56	•		47	21,2
0823-V103-SG608X	100-110/220-240; 100-115/208-230-50/60-1	1.725	1.425	3/4	0,56	•		47	21,2
1023-101Q-SG608X	100-1210/220-240; 100-115/208-230-50/60-1	1.725	1.425	3/4	0,56	•		47	21,2
1023-101Q-G279	208-220/440-50/60-3	1.725	1.425	3/4	0,56			47	21,2
1023-703Q-G279	208-220/440-50/60-3	1.725	1.425	3/4	0,56			52	23,4
1023-V103-SG608X	100-110/220-240; 100-115/208-230-50/60-1	1.725	1.425	3/4	0,56	•		47	21,2
1023-703Q-ER80*	220-240/380-440-50/60-3 IP44	1.725	1.425	3/4	0,56			48	21,6
1423-101Q-G626X	100-110/200-220-240; 100-115/200-208-230-50/60-1	1.725	1.425	1	0,75	•		53	23,9
1423-101Q-G625	220-240-380-415; 230/460-50/60-3	1.725	1.425	1	0,75			53	23,9

Produktleistung





Modellserie AT03

max. Druck 10 psi (kontinuierlicher Betrieb)
freier Durchfluss 3,7 CFM

Modellserie AT05

max. Druck 10 psi (kontinuierlicher Betrieb)
max. Druck 15 psi (periodischer Betrieb)
freier Durchfluss 4,8 CFM

Funktionen des Produkts

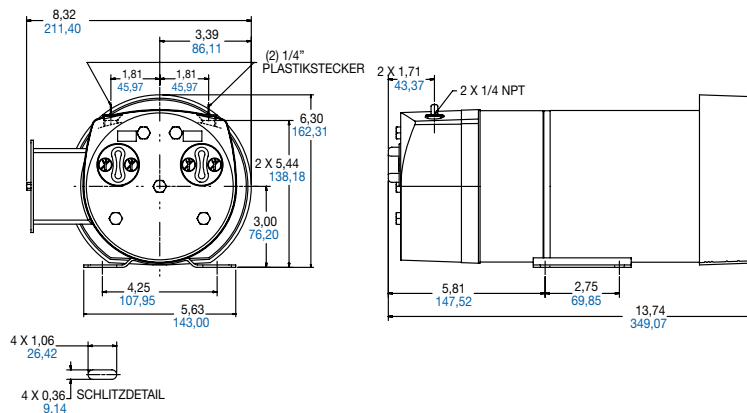
- ungeschmierter Betrieb
- motormontiert
- Neuer Motorentwurf
 - Der vollkommen umschlossene, durch Gebläse gekühlte Motor bietet besseren Schutz gegen Umweltbedingungen.
- stabilere Montage
- durch UL anerkannt (was Druck anbelangt)

Mitgeliefertes Zubehör

- Wärmeschutz
- interner Schalldämpfer und Filter
- externer Einlassfilter

Produktabmessungen (Zoll, mm)

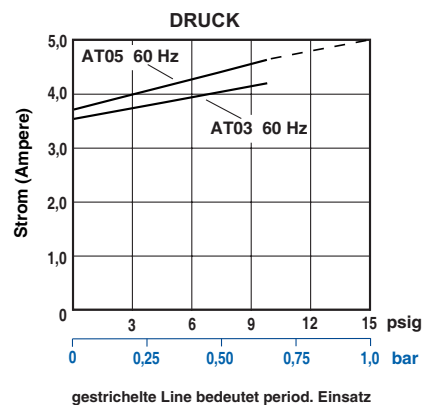
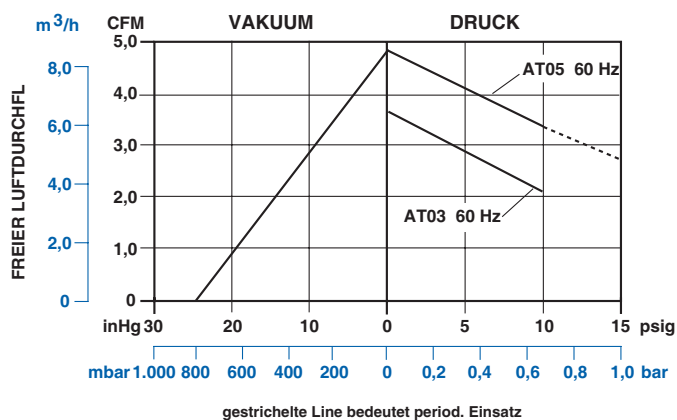
Abmessungen sind nur zu Referenzzwecken angegeben

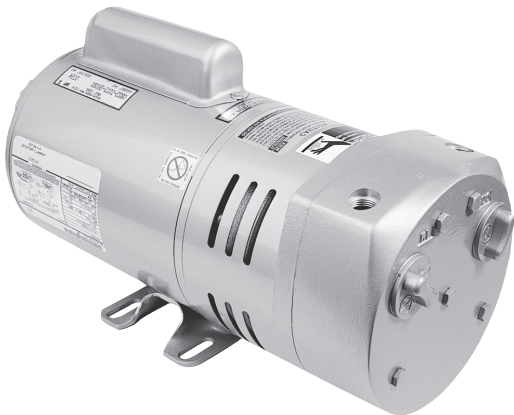


Produktspezifikationen

Modellnummer	Spannung/ Frequenz/Phase	U/min	hp	kW	Nenn- strom	Nettogewicht	
						lbs	kg
AT03-101-G215DX	115/60-1	1.725	1/4	0,19	4,3	29,5	13,4
AT05-101-G215DX	115/60-1	1.725	1/4	0,19	4,7	29,5	13,4

Produktleistung





Modell 1223-101Q-Sg608x

max. Druck 10 psi
max. Vakuum 25 inHg
freier Durchfluss 11,0 CFM

Funktionen des Produkts

- ungeschmierter Betrieb
- motormontiert
- robuste Konstruktion / geringe Wartung
- im Wesentlichen pulsierfreier Betrieb

Mitgeliefertes Zubehör

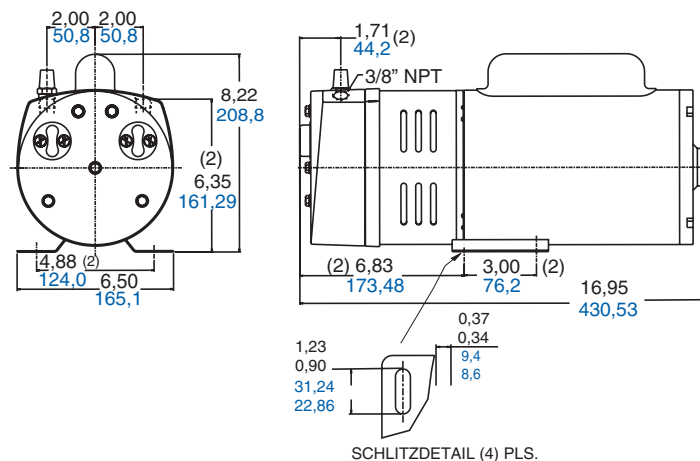
- Wärmeschutz (nur bei Einzelphaseneinheiten)
- interner Schalldämpfer und Filter
- externer Schalldämpfer und Filter
- Schalldämpfer

Empfohlenes Zubehör

- Unterdruckentlastungsventil AA840A
- Unterdruckmesser AA640
- Reparatursatz K479

Produktabmessungen (Zoll, mm)

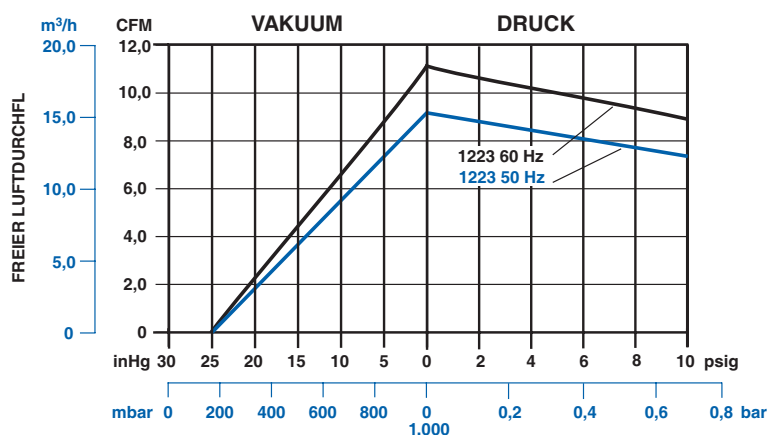
Abmessungen sind nur zu Referenzzwecken angegeben

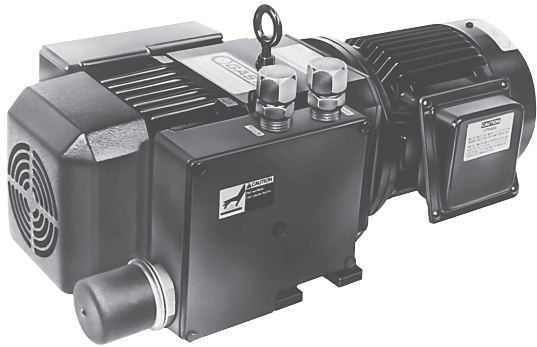


Produktspezifikationen

Modellnummer	Motor	U/min		hp	kW	Wärmeschutz	Nettogewicht	
		Takt 60	Takt 50				lbs	kg
1223-101Q-SG608X	100-115/208-230/60-1	1.725	—	3/4	0,56	•	47	21,2
	100-110/220-240/50-1	—	1.425					

Produktleistung





Modellserie 2070

max. Vakuum 25,0 inHg
freier Durchfluss 20,0 CFM

Funktionen des Produkts

- ungeschmierter Betrieb
- robuste Konstruktion / geringe Wartung
- geräuscharm

Mitgeliefertes Zubehör

- interne Geräuschunterdrückung
- leistungsstarke interne Filterung
- Unterdruckmesser (AA640)
- einstellbares Unterdruckentlastungsventil (AN226),

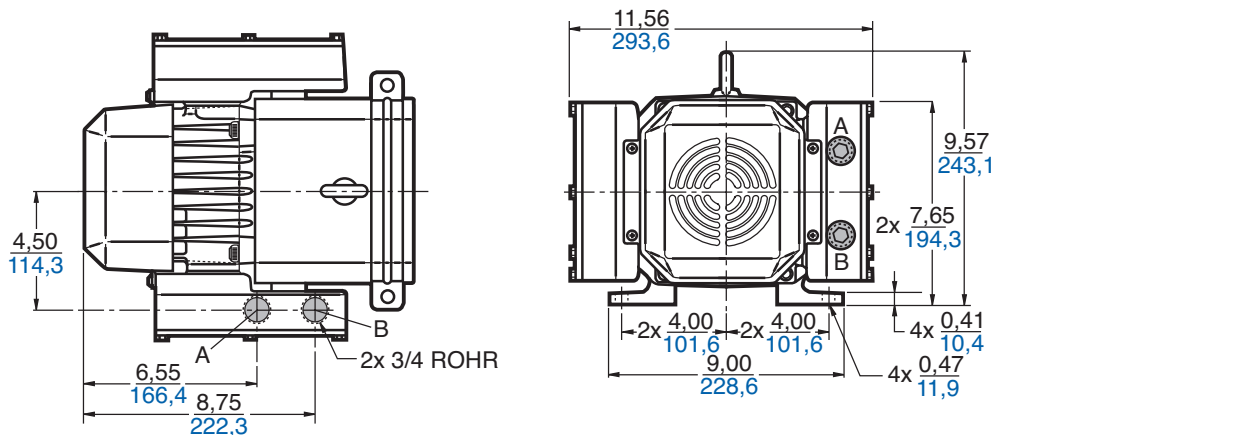
Empfohlenes Zubehör

- Messgeräte und Ventile für separate Getriebearbeiten (siehe vorstehende Teilenummern)
- vollständiger Reparatursatz K560
- Filter-/Schalldämpfersatz K561
- Filter-/Schalldämpfersatz K563s

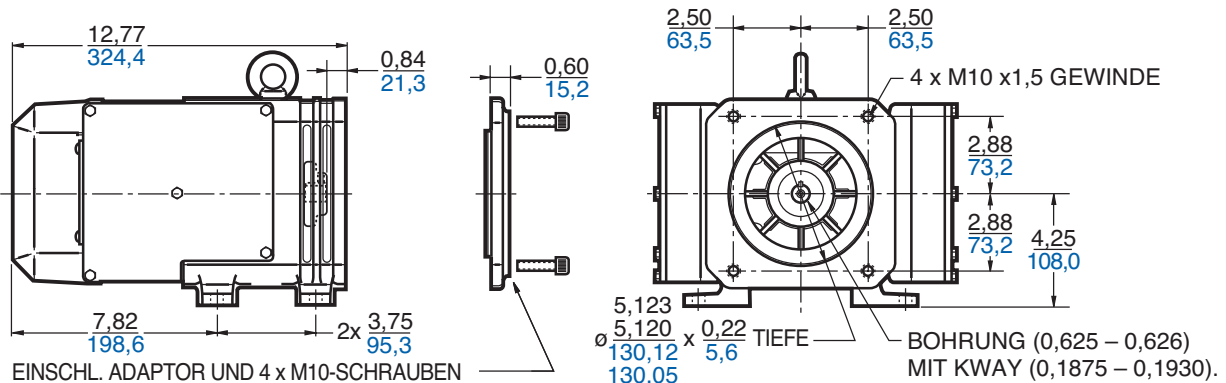
Einheiten sind ohne Messgeräte abgebildet.

Produktabmessungen (Zoll, mm)

Abmessungen sind nur zu Referenzzwecken angegeben



SCHRAFFIERTER BEREICH ZEIGT DIE UNTERSCHIEDE ZWISCHEN DOPPEL- UND EINZELFUNKTION
DOPPELFUNKTION ANGEZEIGT (A UND B)
EINZELFUNKTIONS-KOMPRESSOR – NUR A
EINZELFUNKTIONS-VAKUUM – NUR B

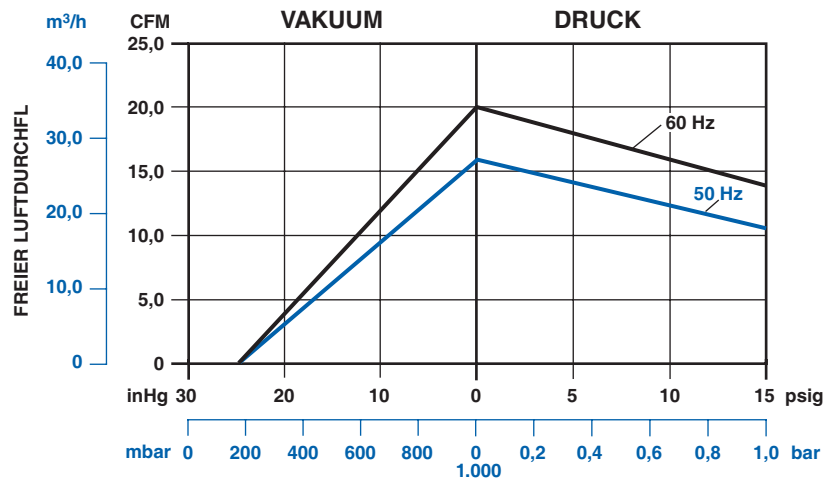


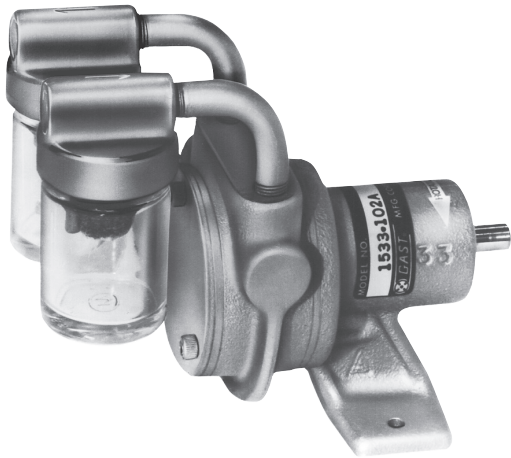
EINSCHL. ADAPTOR UND 4 x M10-SCHRAUBEN (LOSE MITGELIEFERT)
ADAPTOR MIT (4) 3/8-16-INBUSSSCHRAUBEN (NICHT MITGELIEFERT) AM MOTOR BEFESTIGEN UND DIESE MONTAGEEINHEIT DANN MIT DEN (4) MITGELIEFERTEN M10-SCHRAUBEN AN DER PUMPE BEFESTIGEN.

Produktspezifikationen

Modellnummer	Motor	U/min		hp	kW	Nettogewicht	
		Takt 60	Takt 50			lbs	kg
2070-V119	Nicht mit eingeschlossen	1.725	1.425	1½	1,12	70	31,5
2070-V128-T903X	100-110/200-240; 100-115/200-230; 50/60-1	1.725	1.425	1½	1,12	100	45,0

Produktleistung





Modell 0533-103A

max. Vakuum 20 inHg
freier Durchfluss 0,6 CFM
max. Druck 15 psi

Modell 1033-102A

max. Vakuum 20 inHg
freier Durchfluss 1,1 CFM
max. Druck 10 psi

Funktionen des Produkts

- ungeschmierter Betrieb
- robuste Konstruktion / geringe Wartung
- im Wesentlichen pulsierfreier Betrieb

Mitgeliefertes Zubehör

- Schalldämpfer AA922G
- Filter AA922H

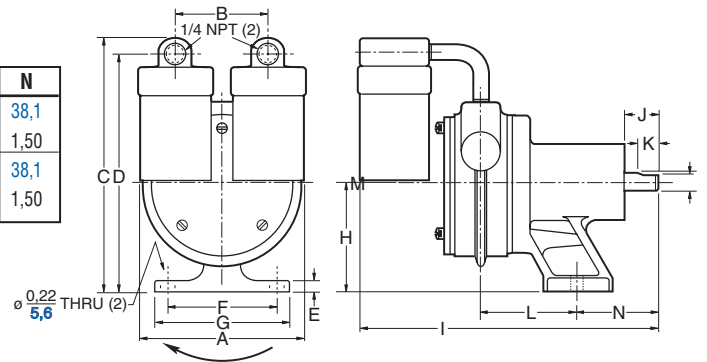
Empfohlenes Zubehör

- Unterdruckentlastungsventil AA204
- Unterdruckmesser AA641
- Druckentlastungsventil AA203
- Druckmesser AA644B
- Kupplung (0,31" x 0,31") AE540E
- Reparatursatz K259 (0533), K219 (1033)

Produktabmessungen (Zoll, mm)

Abmessungen sind nur zu Referenzzwecken angegeben

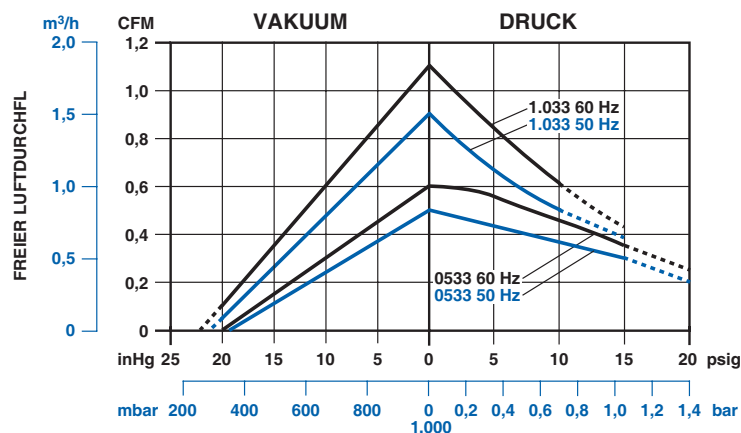
Modell	A	B	C	D	E	F	G	H	I	J	K	L	M	N
0533	82,6	44,5	111,0	103,1	6,4	43,0	57,2	50,8	139,7	15,7	9,7	38,1	7,9	38,1
0533	3,25	1,75	4,37	4,06	0,25	1,69	2,25	2,00	5,50	0,62	0,38	1,50	0,31	1,50
1033	82,6	44,5	115,8	108,0	6,4	43,0	57,2	50,8	144,5	15,7	9,7	42,9	7,9	38,1
1033	3,25	1,75	4,56	4,25	0,25	1,69	2,25	2,00	5,69	0,62	0,38	1,69	0,31	1,50

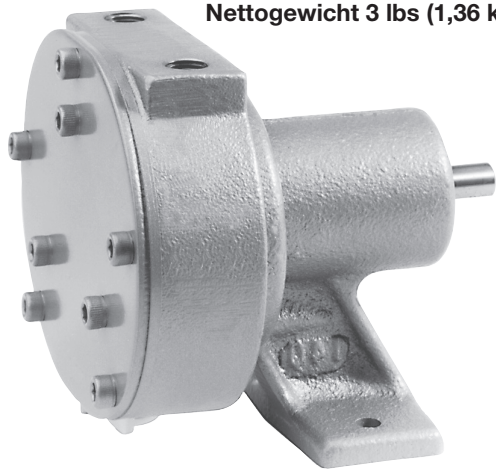


Produktspezifikationen

Modellnummer	U/min		hp	kW	Nettogewicht	
	Takt 60	Takt 50			lbs	kg
0533-103A	3.450	2.850	1/15	0,05	3	1,4
1033-102A	3.450	2.850	1/15	0,05	3	1,4

Produktleistung





Nettogewicht 3 lbs (1,36 kg)

Modell 1034-101

max. Vakuum 20 inHg
Durchfluss bis 1,57 CFM
max. Druck 10 psi

Modell 1534-101

max. Vakuum 20 inHg
Durchfluss bis 2,2 CFM
max. Druck 10 psi

Funktionen des Produkts

- ungeschmierter, pulsierfreier Betrieb
- robuste Konstruktion / geringe Wartung
- geräuscharm
- interne Geräuschunterdrückung/-filterung
- Abluftschalldämpfer VG2016 (lose mitgeliefert)

Empfohlenes Zubehör

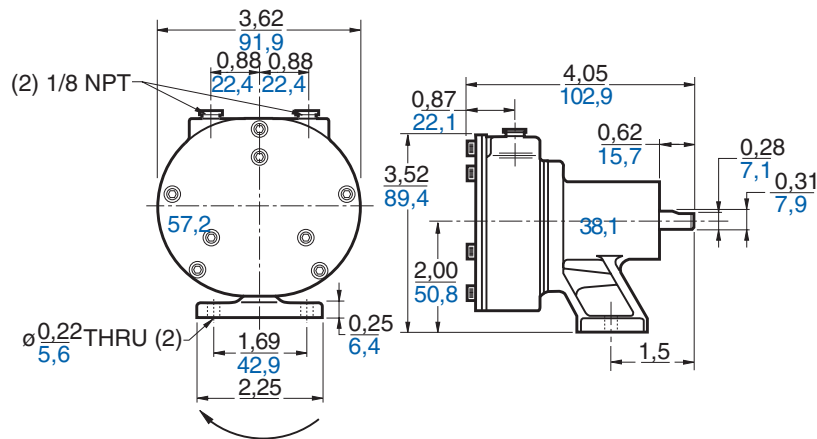
- Unterdruckentlastungsventil AA204
- Unterdruckmesser AA641
- Druckentlastungsventil AA203
- Druckmesser AA644B
- Kupplung (0,31" x 0,31") AE540E
- Reparatursatz K497



Einheiten sind ohne
Abluftschalldämpfer gezeigt.

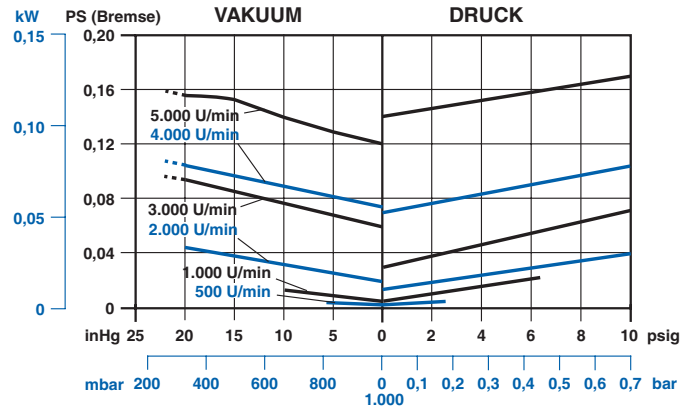
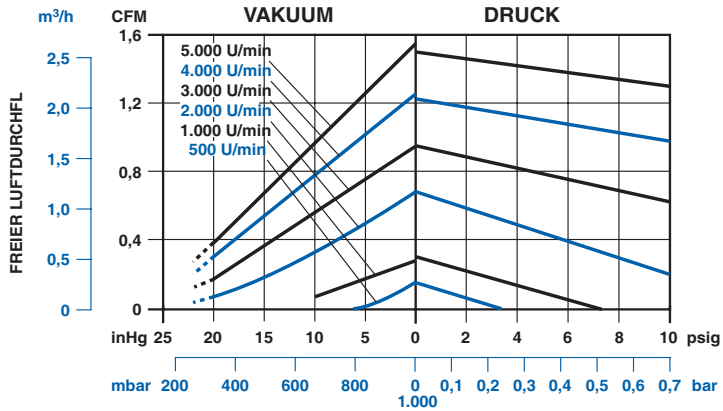
Produktabmessungen (Zoll, mm)

Abmessungen sind nur zu Referenzzwecken angegeben

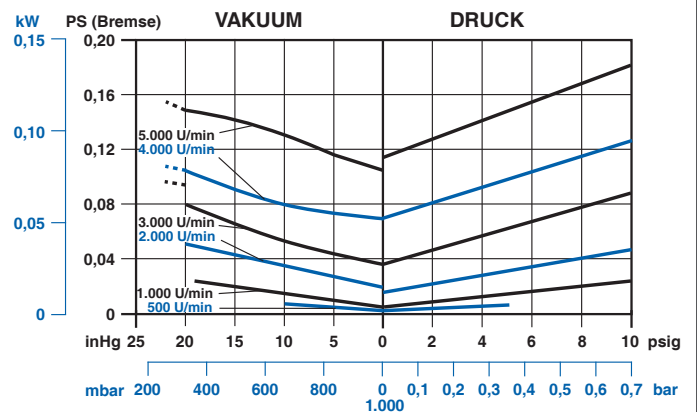
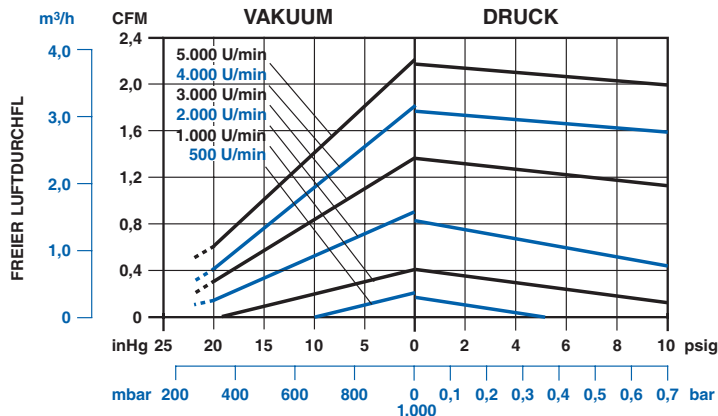


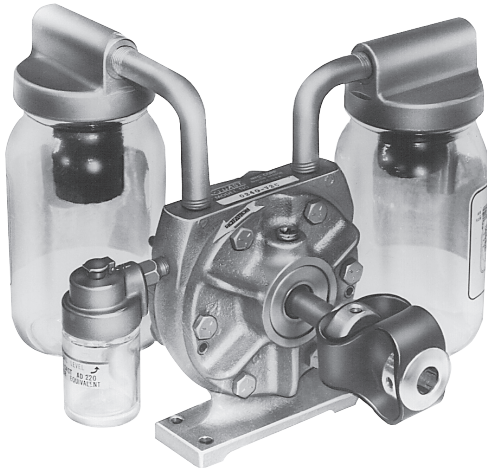
Produktleistung

Modell 1034

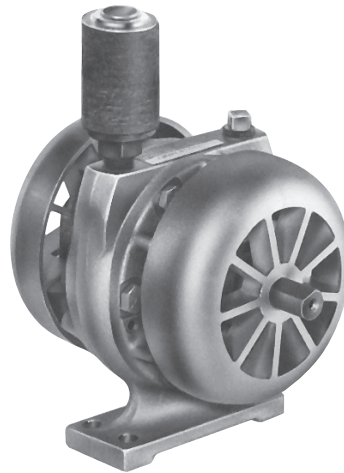


Modell 1534





Geschmierte Vakuumpumpe



Ungeschmierter Kompressor

Modellserie 0240

Geschmiert:

max. Vakuum 15 inHg
freier Durchfluss 1,9 CFM
max. Druck 10 psi

Modellserie 0440

Geschmiert:

max. Vakuum 15 inHg
freier Durchfluss 4,0 CFM
max. Druck 10 psi

Ungeschmiert:

max. Vakuum 20 inHg
freier Durchfluss 4,0 CFM
max. Druck 10 psi

Modellserie 0740

Ungeschmiert:

max. Vakuum 20 inHg
freier Durchfluss 6,0 CFM
max. Druck 10 psi

Funktionen des Produkts

- geschmierter oder ungeschmierter Betrieb
- robuste Konstruktion / geringe Wartung
- im Wesentlichen pulsierfreier Betrieb

Einheit schließt Folgendes ein:

Geschmiert

- Öler AA930B (0240/0440) AA930C (0740) – für Vakuumpumpen
- Öler AA930F – für Kompressoren
- Kupplungssatz AE541A
- Schalldämpfer V425C (0240/0440), V500D (0740)
- Filter V400C (0240/0440)
- Filter B343B – für Kompressoren

Ungeschmiert:

- Schalldämpfer V425A (0240/0440), V525A (0740)
- Filter V400G (0240), V400C (0440), V500D (0740)
- Filter B343B – für Vakuumpumpe und Kompressor
- Lüfter (B240C)

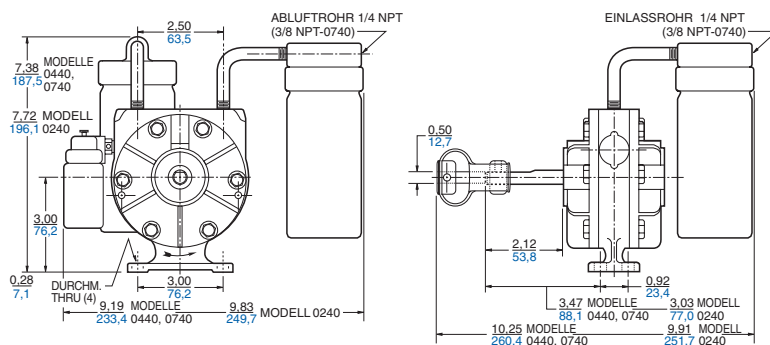
Empfohlenes Zubehör

- Basis AB324 (0240), AB325 (0440/0740)
- Unterdruckentlastungsventil AA840A
- Unterdruckmesser AA640
- Druckentlastungsventil AA205 (0240), AA600 (0440)
- Druckmesser AA644B
- Kupplung AE541A (0,50" x 0,50") – für ungeschmierte Modelle
- Kupplungsschutz AE873
- Reparatursatz K225A (0240) K227A (0440), K229A (0740) – für ungeschmierte Modelle
- Reparatursatz K224A (0240), K226A (0440), K228A (0740) – für geschmierte Modelle
- Ölqualität AD220 – für geschmierte Modelle

Produktabmessungen (Zoll, mm)

Abmessungen sind nur zu Referenzzwecken angegeben

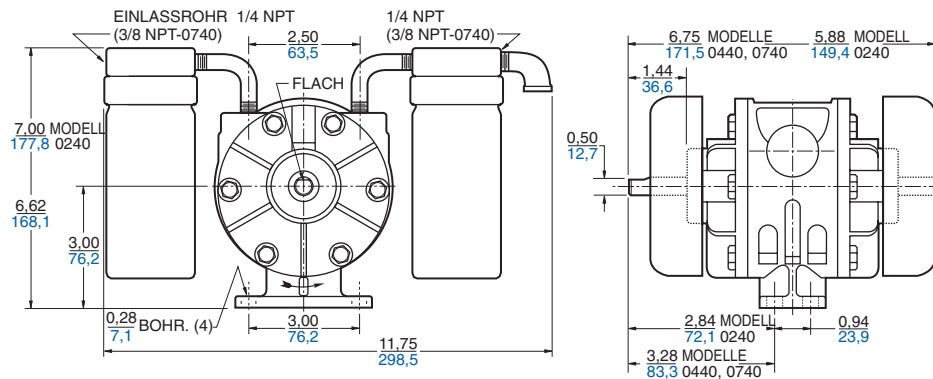
Geschmierte Vakuumpumpe



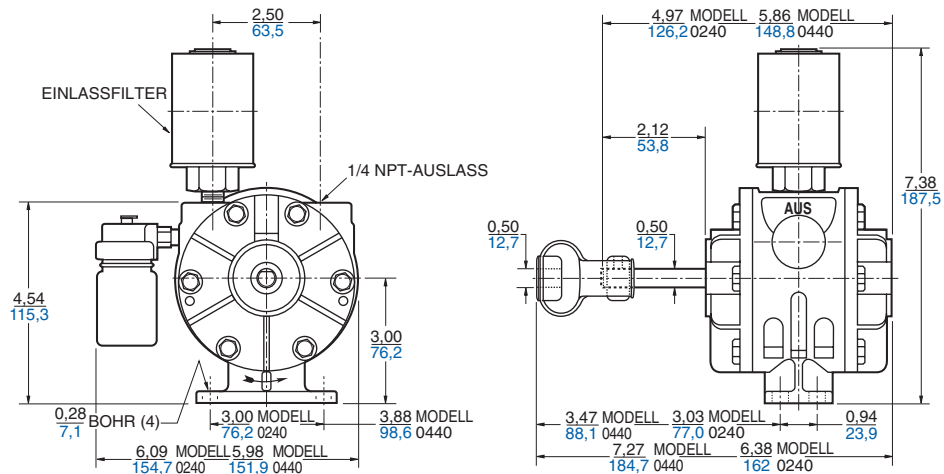
Produktabmessungen (Zoll, mm)

Abmessungen sind nur zu Referenzzwecken angegeben

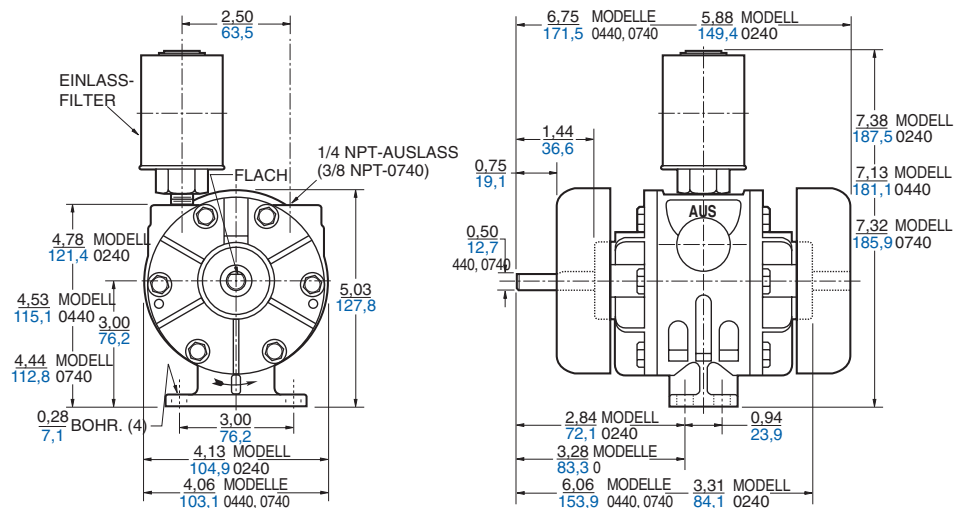
Ungeschmierte Vakuumpumpe



Geschmierter Kompressor



Ungeschmierter Kompressor



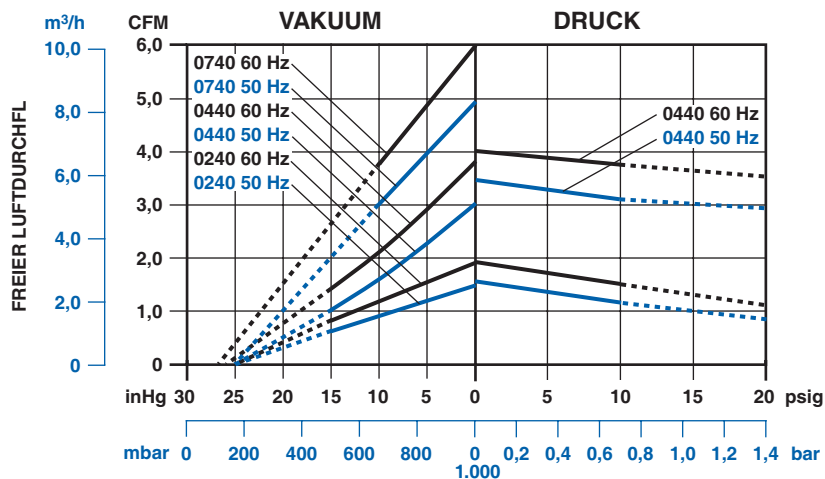
Produktspezifikationen

Hinweis: „P“-Modelle sind für Druck und „V“-Modelle für Vakuum geeignet

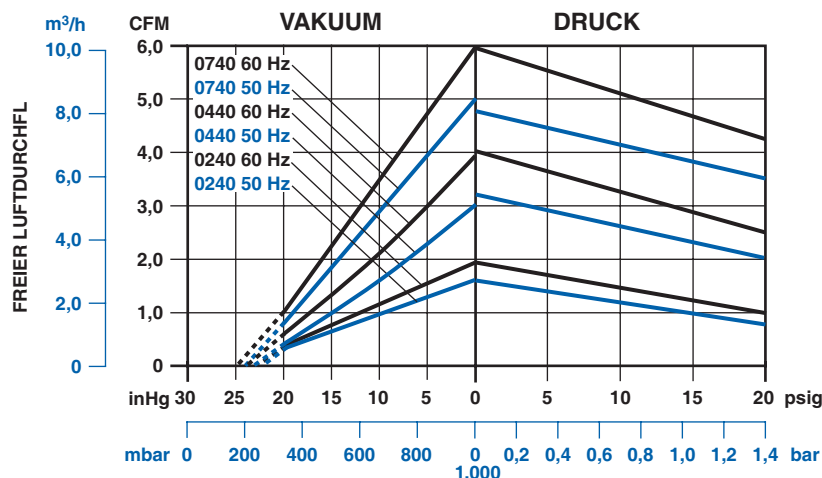
Modellnummer	Motor	U/min		hp	kW	Kupplungs- schutz	Basis	Kupplung	Nettogewicht	
		Takt 60	Takt 50						lbs	kg
GESCHMIERT										
0240-P10B	nicht mit eingeschlossen	1.725	1.425	1/4	0,19				7	3,2
0240-V2C	nicht mit eingeschlossen	1.725	1.425	1/4	0,19			•	9	4,1
0240-P11B	nicht mit eingeschlossen	1.725	1.425	1/4	0,19				9	4,1
0440-V2C	nicht mit eingeschlossen	1.725	1.425	1/4	0,19			•	11	5,0
0740-V2A	nicht mit eingeschlossen	1.725	1.425	1/3	0,25			•	12	5,4
UNGESCHMIERT										
0240-P103A	nicht mit eingeschlossen	1.725	1.425	1/4	0,19				7	3,2
0240-V105A	nicht mit eingeschlossen	1.725	1.425	1/4	0,19				10	4,5
0440-P103A	nicht mit eingeschlossen	1.725	1.425	1/4	0,19				9,5	4,3
0440-V105A	nicht mit eingeschlossen	1.725	1.425	1/4	0,19				12	5,4
0740-P106A	nicht mit eingeschlossen	1.725	1.425	1/3	0,25				10	4,5
0740-P112B	nicht mit eingeschlossen	1.725	1.425	1/3	0,25	•	•	•	16	7,2
0740-V104A	nicht mit eingeschlossen	1.725	1.425	1/3	0,25				12	5,4
0740-V114B	nicht mit eingeschlossen	1.725	1.425	1/3	0,25	•	•	•	20	9,0

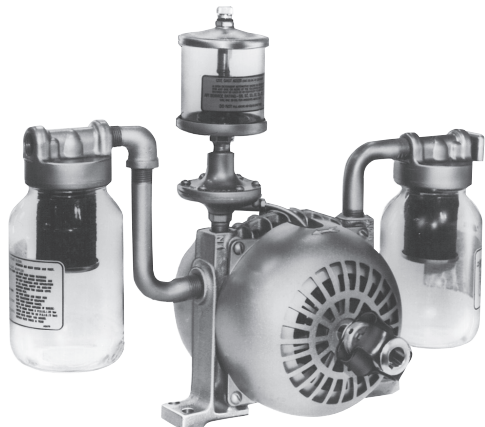
Produktleistung

Geschmiert



Ungeschmiert





Modellserie 0465

max. Vakuum 28 inHg
freier Durchfluss 4,0 CFM

Modellserie 0765

max. Vakuum 28 inHg
freier Durchfluss 6,0 CFM

Funktionen des Produkts

- geschmierter Betrieb
- robuste Konstruktion / geringe Wartung
- im Wesentlichen pulsierfreier Betrieb

Mitgeliefertes Zubehör

- Öler
- Schalldämpfer V525
- Filter V500D
- Lüfter B340C
- Kupplungssatz AE541A (0465), AE541C (0765)

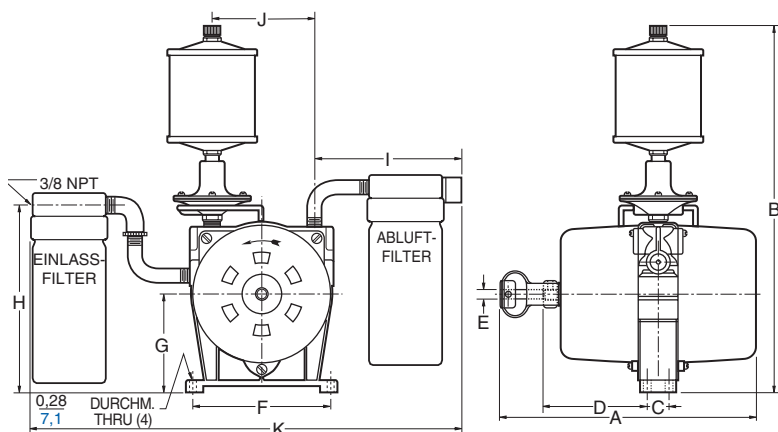
Empfohlenes Zubehör

- Basis AB325
- Unterdruckentlastungsventil AA840A
- Unterdruckmesser AA640
- Kupplungsschutz AE873
- Ölqualität AD220
- Reparatursatz K234 (0465), K235 (0765)

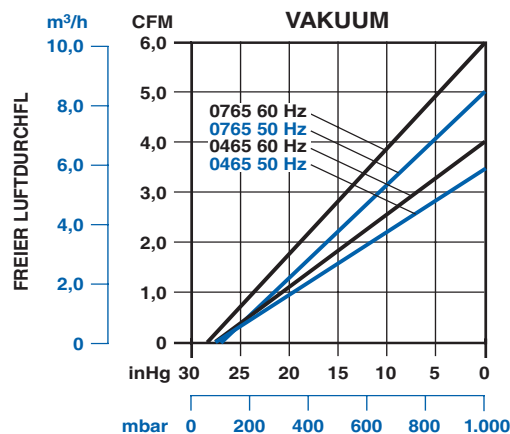
Produktabmessungen (Zoll, mm)

Abmessungen sind nur zu Referenzzwecken angegeben

Modell	A	B	C	D	E	F	G	H	I	J	K
0465	223,5	342,9	23,9	88,1	12,7	127,0	88,9	169,9	138,2	79,2	390,7
0465	8,80	13,50	0,94	3,47	0,50	5,00	3,50	6,69	5,44	3,12	15,38
0765	225,5	341,4	23,9	88,1	15,9	127,0	88,9	169,9	138,2	79,2	390,7
0765	8,88	13,44	0,94	3,47	0,625	5,00	3,50	6,69	5,44	3,12	15,38



Produktleistung

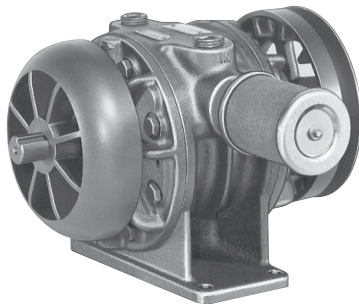


Produktspezifikationen

Modellnummer	Motor	U/min		hp	kW	Kupplungsschutz	Basis	Wärmeschutz	Nettogewicht	
		Takt 60	Takt 50						lbs	kg
0465-V2B	nicht mit eingeschlossen	1.725	1.425	1/4	0,19				15	6,8
0765-V6A	nicht mit eingeschlossen	1.725	1.425	1/3	0,25				14	6,3
0765-V7C	nicht mit eingeschlossen	1.725	1.425	1/3	0,25	•	•		19	8,6



Vakuumpumpe



Kompressor

Modellserie 1550

max. Vakuum 20 inHg
freier Durchfluss 14,5 CFM
max. Druck 15 psi

Funktionen des Produkts

- ungeschmierter Betrieb
- durch Nockenwellenrad angetrieben (mehrere Drehzahlen möglich)
- robuste Konstruktion / geringe Wartung
- im Wesentlichen pulsierfreier Betrieb

Standardmodelle enthalten

- Filter AB600F (für Vakuumpumpe) oder AC433 (für Kompressor)
- Schalldämpfer AB600J (für Vakuumpumpe)
- Lüfter AC326C
- 5 Zoll-PD-Nockenwellenrad AB140

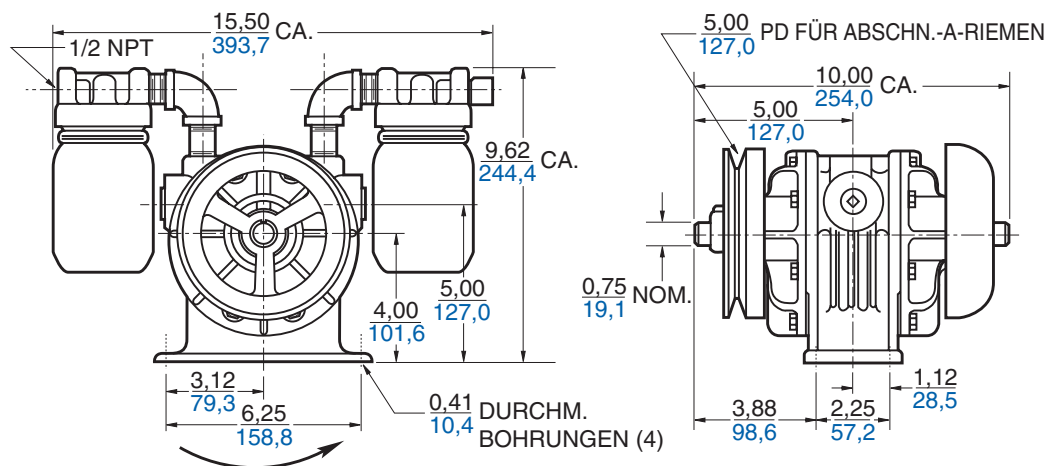
Empfohlenes Zubehör

- Basis AB897A (für Vakuumpumpe) oder AB889A (für Kompressor)
- Riemenschutz AB332B (für Vakuumpumpe)
- Riemenschutz AB334B (für Kompressor)
- Unterdruckentlastungsventil AA840A
- Druckentlastungsventil AA600
- Unterdruckmesser AA640
- Druckmesser AA644B
- Reparatursatz K231A
- Reparatursatz K234 (0465), K235 (0765)

Produktabmessungen (Zoll, mm)

Abmessungen sind nur zu Referenzzwecken angegeben

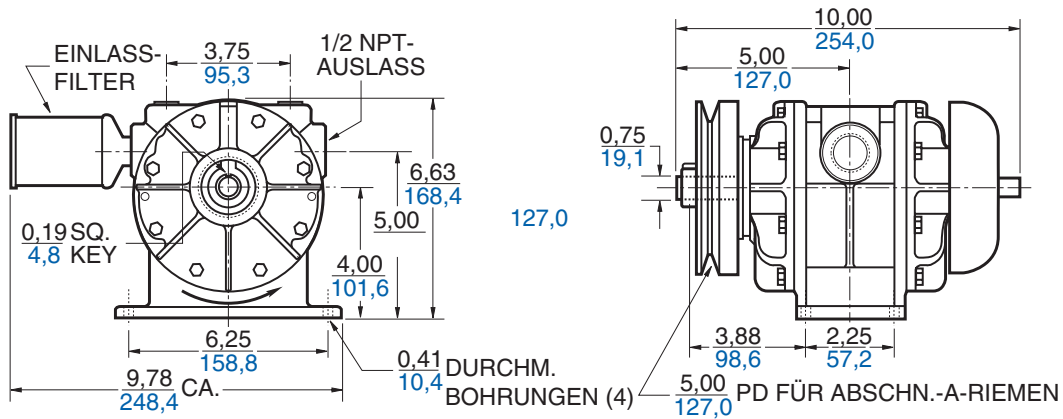
Vakuumpumpe



Produktabmessungen (Zoll, mm)

Abmessungen sind nur zu Referenzzwecken angegeben

Kompressor



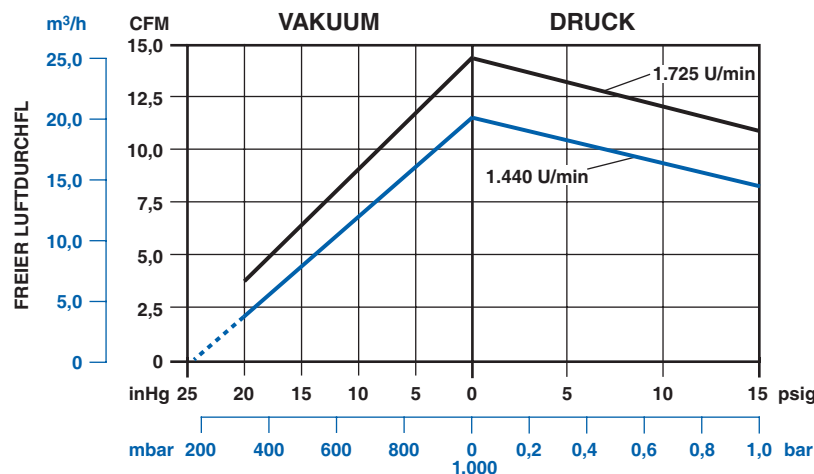
Produktspezifikationen

Hinweis: „P“-Modelle sind für Druck und „V“-Modelle für Vakuum geeignet

Modellnummer	Motor	Riemenschutz	Basis	Wärmeschutz	U/min	hp	kW	Nettogewicht	
								lbs	kg
1550-P139B	-				1.440	1	0,75	30	13,5
1550-P140J	-	•	•		1.725	1 1/2	1,1	57	25,7
1550-141J-T336 (P)	230/460-60-3	•	•		1.725	1 1/2	1,1	89	40,1
1550-P139B-SD110-1*	220/240-380/415-50-3 IP54	•	•		1.725	1 1/2	1,1	89	40,1
1550-V136B	-				1.725	3/4	0,56	33	14,9
1550-V137J	-	•	•		1.440	1/2	0,37	52	23,4
1550-V138K-G34AX	115/230-60-1	•	•	•	1.440	1/2	0,37	76	34,2
1550-V137K	-	•	•		1.725	3/4	0,56	52	23,4
1550-V136B-SD100-1*	380/415-50-3	•	•		1.725	1	0,75	80	36,0

*nur in Europa verfügbar

Produktleistung



Kompressor



Modellserie 1065

max. Vakuum 28 inHg
freier Durchfluss 8,5 CFM
max. Druck 25 psi bei kontinuierlichem Druck

Modellserie 2065

max. Vakuum 28 inHg
freier Durchfluss 17,0 CFM
max. Druck 15 psi bei kontinuierlichem Druck

Modellserie 2565

max. Vakuum 28 inHg
freier Durchfluss 21,0 CFM
max. Druck 15 psi bei kontinuierlichem Druck

Funktionen des Produkts

- geschmierter Betrieb
- robuste Konstruktion / geringe Wartung
- im Wesentlichen pulsierfreier Betrieb

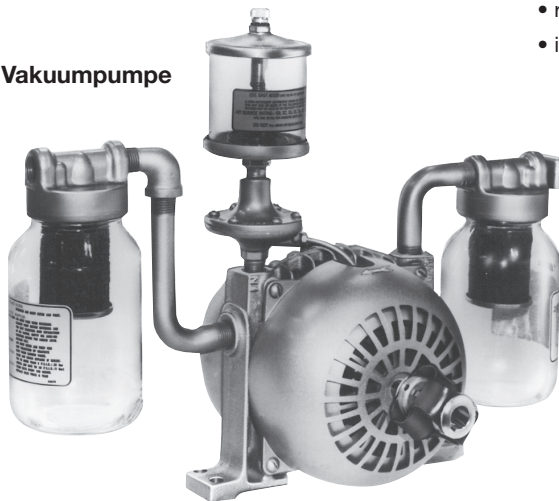
Standardmodelle enthalten

- Filter AC432 (1065), AC435 (2065/2565) – für Kompressoren
- Drucköler A380C (1065), AA95A (2065/2565)
- Druckmesser AA644B
- Filter AA800C (1065), AA900D (2065/2565) – für Vakuumpumpen
- Schalldämpfer AA800D (1065), AA900E (2065/2565) – für Vakuumpumpen
- Ölbehälter AA960-1 (2065, 2565) AA960-2 (1065)
- Lüfterhauben AC102B, AC102C
- Lüfter AC326A (1065), AC326C (2065/2565)
- Kupplungssatz AE542A (1065), AE543B (2065/2565)
- Vakuümöler V40C

Empfohlenes Zubehör

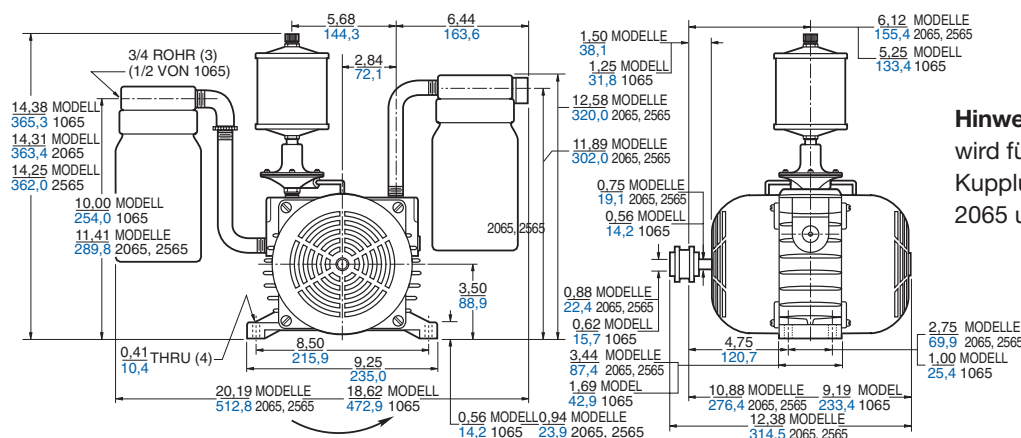
- Basis AB320H (1065), AB320F (2065/2565)
- Kupplungsschutz AE873
- Unterdruckentlastungsventil AA840A (1065), AA308 (2065/2565)
- Unterdruckmesser AA640
- Ölqualität AD220
- Druckentlastungsventil AA600 (1065), AA307 (2065/2565)
- Reparatursatz K297 (1065), K295 (2065), K296 (2565)

Vakuumpumpe



Produktabmessungen (Zoll, mm)

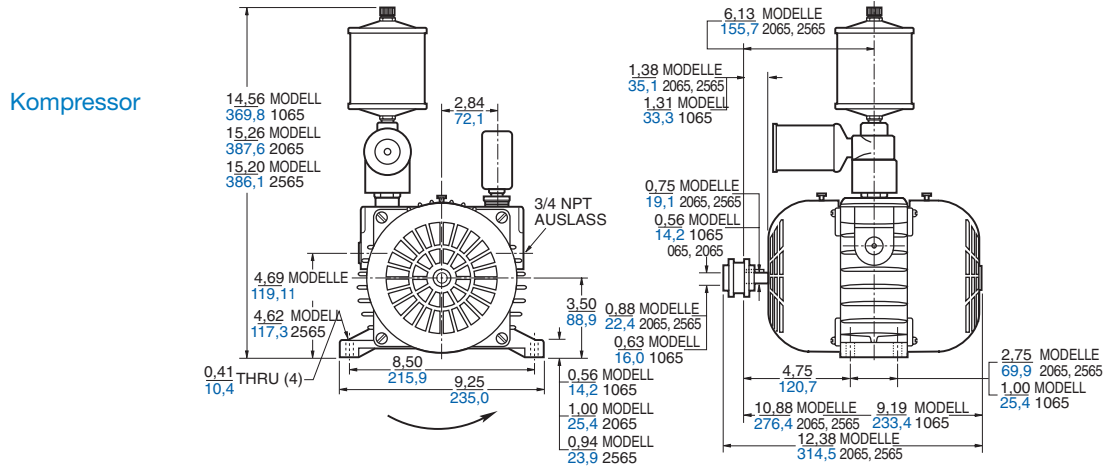
Abmessungen sind nur zu Referenzzwecken angegeben



Hinweis: Die einteilige Kupplung (AE542A) wird für Serie 1065 und die dreiteilige Kupplung (AE543B) für die Serien 2065 und 2565 verwendet.

Produktabmessungen (Zoll, mm)

Abmessungen sind nur zu Referenzzwecken angegeben



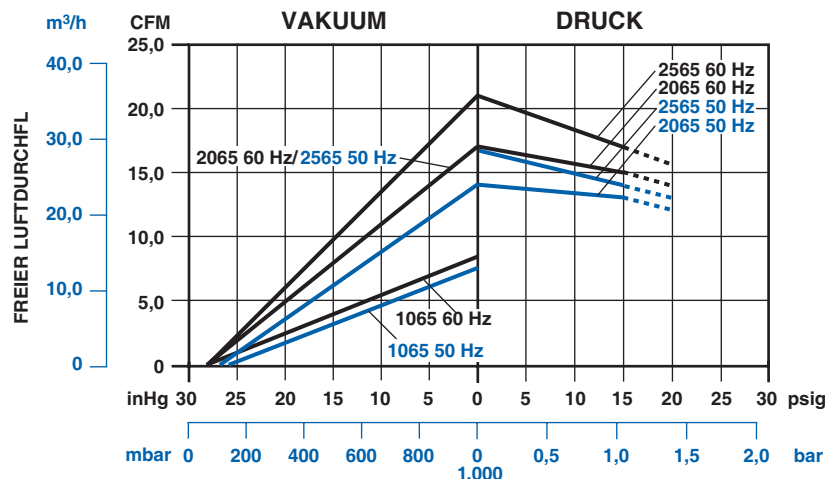
Produktspezifikationen

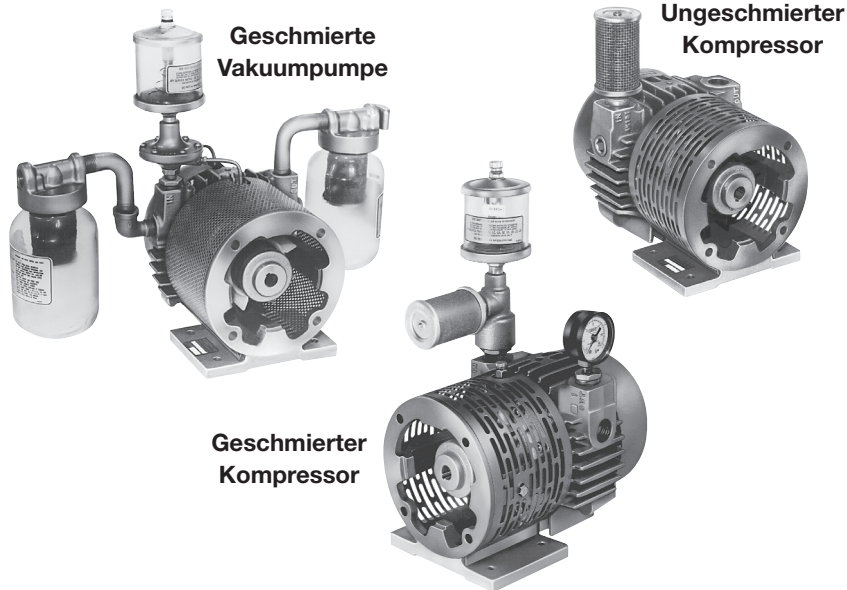
Hinweis: „P“-Modelle sind für Druck und „V“-Modelle für Vakuum geeignet

Modellnummer	Motor	U/min		hp	kW	Kupplungs- schutz	Basis	Wärme- schutz	Nettogewicht	
		Takt 60	Takt 50						lbs	kg
1065-P18	nicht mit eingeschlossen	1.725	1.425	1	0,74				22	9,9
1065-V2A	nicht mit eingeschlossen	1.725	1.425	1/2	0,37				23	10,4
1065-V3B	nicht mit eingeschlossen	1.725	1.425	1/2	0,37	•	•		36	16,2
1065-V4B-G34AX	115/230-60-1	1.725	—	1/2	0,37	•	•	•	56	25,2
1065-V2A-SD50-1*	220-240-50-1	—	1.425	1/2	0,37	•	•		56	25,2
2065-P8	nicht mit eingeschlossen	1.725	1.425	1 1/2	1,1				41	18,5
2065-P9B	nicht mit eingeschlossen	1.725	1.425	1 1/2	1,1	•	•		61	27,5
2065-P10B-T336	230/460-60-3	1.725	—	1 1/2	1,1	•	•		92	41,4
2065-V2A	nicht mit eingeschlossen	1.725	1.425	1	0,75				43	19,4
2065-V3C	nicht mit eingeschlossen	1.725	1.425	1	0,75	•	•		55	24,8
2565-P19	nicht mit eingeschlossen	1.725	1.425	2	1,5				40	18,0
2565-V2A	nicht mit eingeschlossen	1.725	1.425	1 1/2	1,1				38	17,1
2565-V3C	nicht mit eingeschlossen	1.725	1.425	1 1/2	1,1	•	•		55	24,8
2565-V4C-T336	230/460-60-3	1.725	—	1 1/2	1,1	•	•		84	37,8
2565-V89A-SD100-1*	380/415-50-3	—	1.425	1	0,75	•	•		84	37,8

*Nur in Europa verfügbar.

Produktleistung





MODELLSERIE 2067

GESCHMIERT:

max. Vakuum 28 inHg
freier Durchfluss 17 CFM
max. Druck 15 psi

UNGESCHMIERT:

max. Vakuum 27 inHg
freier Durchfluss 17 CFM
max. Druck 15 psi

MODELLSERIE 2567

GESCHMIERT:

max. Vakuum 28 inHg
freier Durchfluss 21 CFM
max. Druck 15 psi

UNGESCHMIERT:

max. Vakuum 27 inHg
freier Durchfluss 21 CFM
max. Druck 15 psi

Funktionen des Produkts

- Kurzkupplung/einfache Motormontage
- robuste Konstruktion / geringe Wartung
- im Wesentlichen pulsierfreier Betrieb

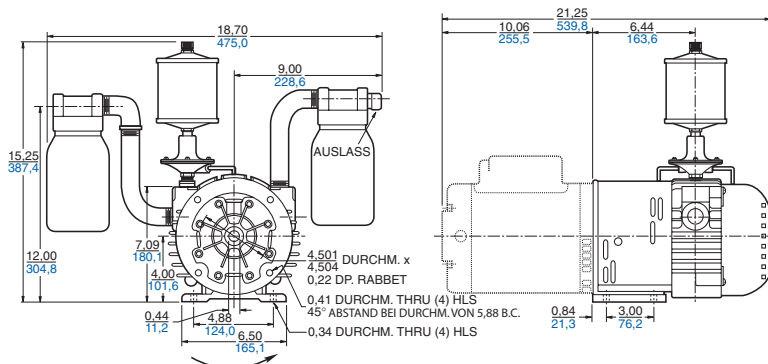
Produktabmessungen (Zoll, mm)

Abmessungen sind nur zu Referenzzwecken angegeben

Geschmierte Version

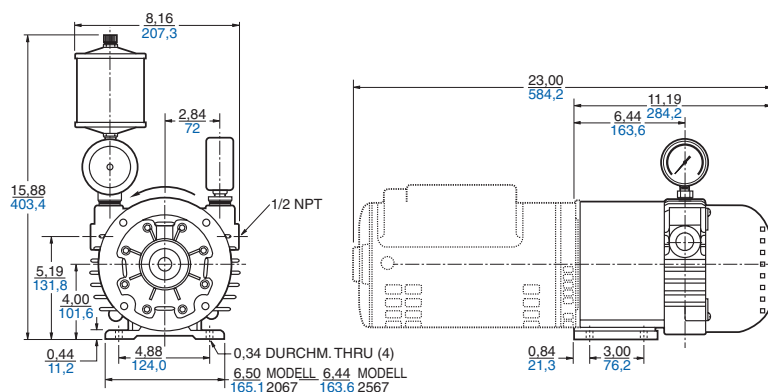
Vakuumpumpe (US-Modelle)

Nema 56-Rahmen, C-Fläche, Einlass $\frac{3}{4}$ In. Npt



Kompressor (US-Modelle)

Nema 56-Rahmen, C-Fläche, Einlass $\frac{3}{4}$ In. Npt



Einheit schließt Folgendes ein:

- Lüfterhauben AC102C, AH194A
- Lüfter-/Kupplungssatz AH198
- Filter AA900D (für Vakuumpumpe) – geschmiert
- Filter AC435 (für Kompressor) – geschmiert
- Schalldämpfer AA900E (für Vakuumpumpe) – geschmiert
- Filter AA905G (für Kompressor) – ungeschmiert
- Schalldämpfer AA900F (für Vakuumpumpe) – ungeschmiert
- Ölbehälter AA960-1
- Vakuumöler V40C
- Drucköler AA95A
- Druckmesser AA644B (USA) – geschmiert

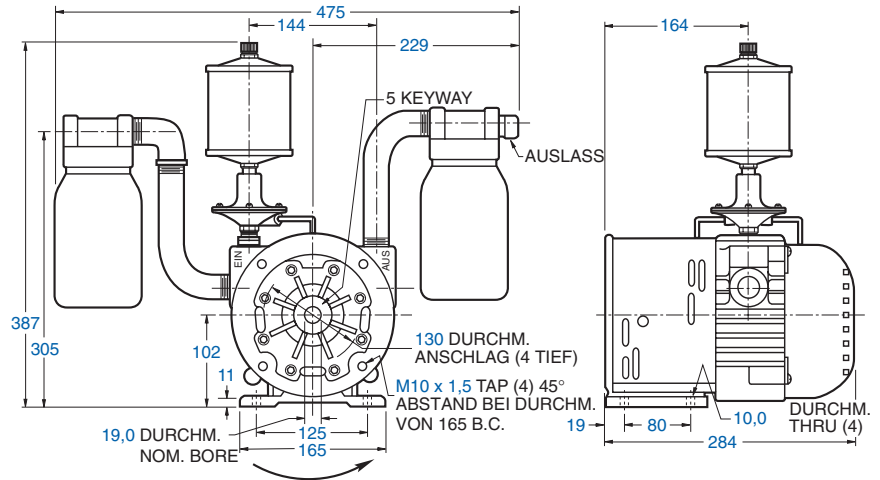
Empfohlenes Zubehör

- Unterdruckentlastungsventil AA308 (US-Modelle)
- Unterdruckmesser AA640 (US-Modelle)
- Druckentlastungsventil AA307 (US-Modelle)
- Druckmesser AA644B – ungeschmiert
- Ölqualität AD220
- Reparatursatz K349 – geschmiert
- Reparatursatz K350 – ungeschmiert

Produktabmessungen (Zoll, mm)

Abmessungen sind nur zu Referenzzwecken angegeben

Vakuumpumpe (metrisches Modell)
Einlass 3/4 In. Bsp (metrische D90s-Montage)



Produktspezifikationen

Hinweis: „P“-Modelle sind für Druck und „V“-Modelle für Vakuum geeignet

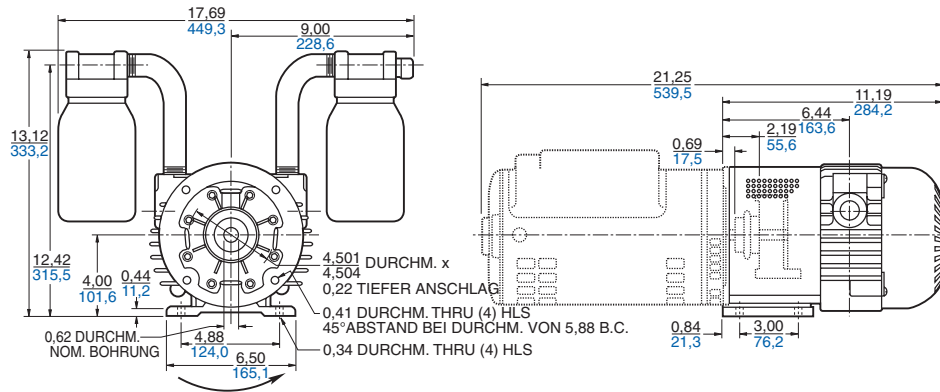
Modellnummer	Motor	U/min		hp	kW	Nettogewicht	
		60 Hz	50 Hz			lbs	kg
GESCHMIERT							
2067-P2	nicht mit eingeschlossen	1.725	1.425	1½	1,1	46	20,7
2067-V1	nicht mit eingeschlossen	1.725	1.425	1½	1,1	55	24,8
2567-P2	nicht mit eingeschlossen	1.725	1.425	2	1,5	48	21,6
2567-V1	nicht mit eingeschlossen	1.725	1.425	1½	1,1	51	23,0
2567-V5-G471 (wie bei 2567-V1 plus Motor)	230/460-60-3	1.725	—	1½	1,1	93	41,9
UNGESCHMIERT							
2067-P102	nicht mit eingeschlossen	1.725	1.425	1½	1,1	47	21,2
2067-V103	nicht mit eingeschlossen	1.725	1.425	1½	1,1	55	24,8
2067-V107-G561X (wie bei 2067-V103 plus Motor)	110/220-240; 115/208-230;50/60-1	1.725	1.425	1	0,75	84	37,8
2567-P102	nicht mit eingeschlossen	1.725	1.425	2	1,5	46	20,7
2567-V103	nicht mit eingeschlossen	1.725	1.425	1½	1,1	49	22,1
2567-V105 (metrisch)	nicht mit eingeschlossen	1.725	1.425	1½	1,1	49	22,1
2567-V107-G471 (wie bei 2567-V103 plus Motor)	230/460-60-3	1.725	—	1½	1,1	91	41,0
2567-V105-CC110-1*	220/240-380/415-50-3	—	1.410	1½	1,1	93	41,9

* nur in Europa verfügbar

Ungeschmierte Versionen

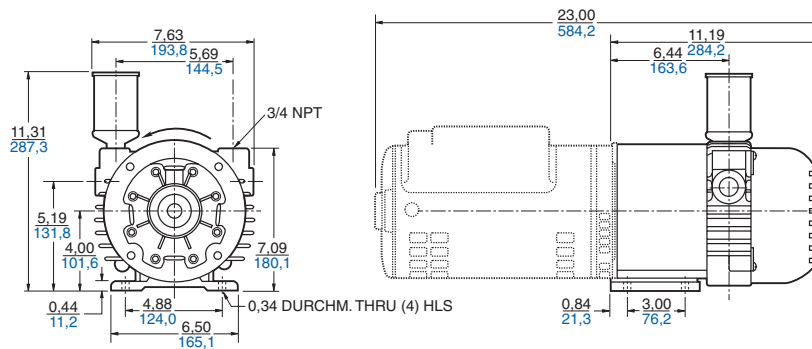
Vakuumpumpe (US-Modelle)

Nema 56-Rahmen, C-Fläche, Einlass 3/4 In. Npt



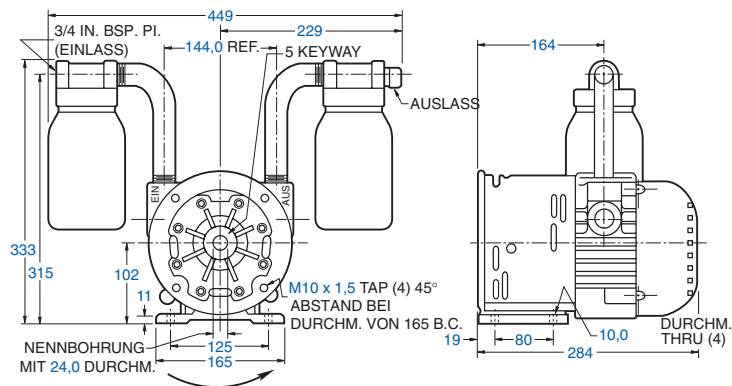
Kompressor (US-Modelle)

Nema 56, C-Fläche



Vakuumpumpe (metrische Modelle)

Einlass 3/4 In. Bsp



Produktspezifikationen

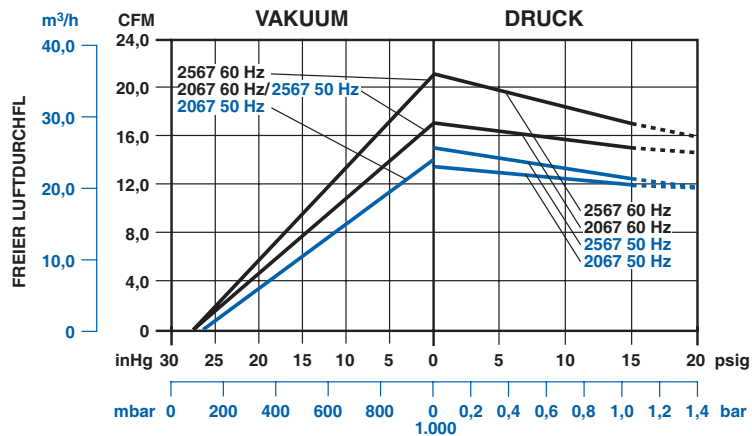
Hinweis: „P“-Modelle sind für Druck und „V“-Modelle für Vakuum geeignet

Modellnummer	Motor	U/min		hp	kW	Nettogewicht	
		60 Hz	50 Hz			lbs	kg
GESCHMIERT							
2067-P2	nicht mit eingeschlossen	1.725	1.425	1½	1,1	46	20,7
2067-V1	nicht mit eingeschlossen	1.725	1.425	1½	1,1	55	24,8
2567-P2	nicht mit eingeschlossen	1.725	1.425	2	1,5	48	21,6
2567-V1	nicht mit eingeschlossen	1.725	1.425	1½	1,1	51	23,0
2567-V5-G471 (wie bei 2567-V1 plus Motor)	230/460-60-3	1.725	—	1½	1,1	93	41,9
UNGESCHMIERT							
2067-P102	nicht mit eingeschlossen	1.725	1.425	1½	1,1	47	21,2
2067-V103	nicht mit eingeschlossen	1.725	1.425	1½	1,1	55	24,8
2067-V107-G561X (wie bei 2067-V103 plus Motor)	110/220-240; 115/208-230/50/60-1	1.725	1.425	1	0,75	84	37,8
2567-P102	nicht mit eingeschlossen	1.725	1.425	2	1,5	46	20,7
2567-V103	nicht mit eingeschlossen	1.725	1.425	1½	1,1	49	22,1
2567-V105 (metrisch)	nicht mit eingeschlossen	1.725	1.425	1½	1,1	49	22,1
2567-V107-G471 (wie bei 2567-V103 plus Motor)	230/460-60-3	1.725	—	1½	1,1	91	41,0
2567-V105-CC110-1*	220/240-380/415-50-3	—	1.410	1½	1,1	93	41,9

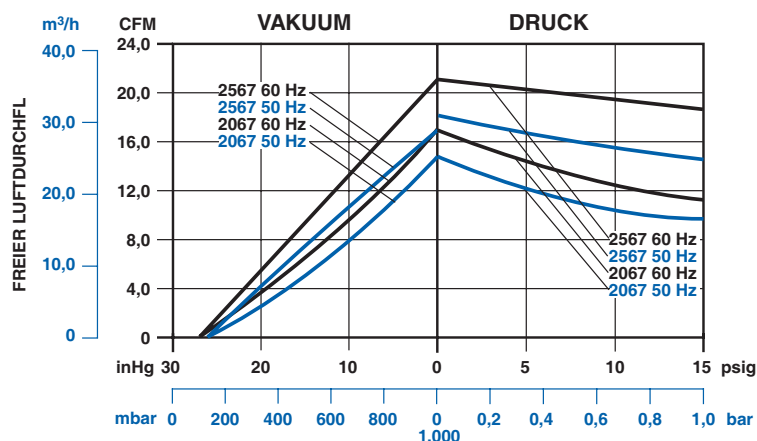
*nur in Europa verfügbar

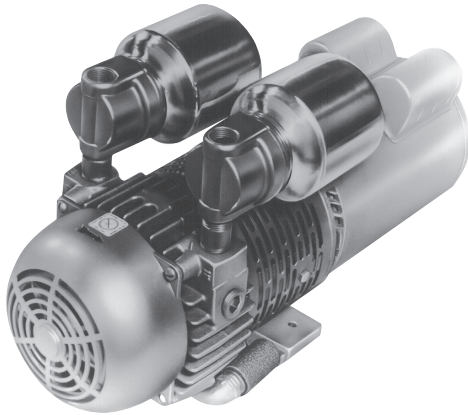
Produktleistung

Geschmiert



Ungeschmiert





Modellserie 2567 (Doppelfunktion)

Ideal für grafische Anwendungen, bei denen Vakuum und Druck gleichzeitig erforderlich sind.
Max. Unterdruck (mit Gegendruck von 5 psi) 20 inHg
Freier Durchfluss (Unterdruckseite) 15 CFM

Funktionen des Produkts

- ungeschmierter Betrieb
- Doppelpumpenleistung bei (1) Pumpe/Motor
- „Universal“-Motor wird mitgeliefert
- robuste Konstruktion / geringe Wartung

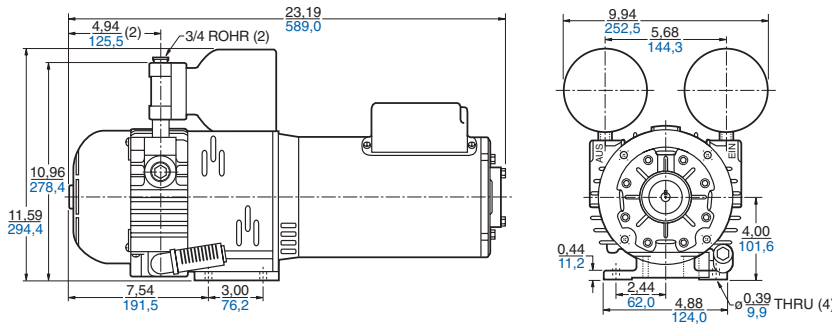
Empfohlenes Zubehör

- Unterdruckmesser AA640
- Druckmesser AA644B
- Reparatursatz K350

***Diese Doppelfunktionsserie wird bereits mit montiertem Motor geliefert.**

Produktabmessungen (Zoll, mm)

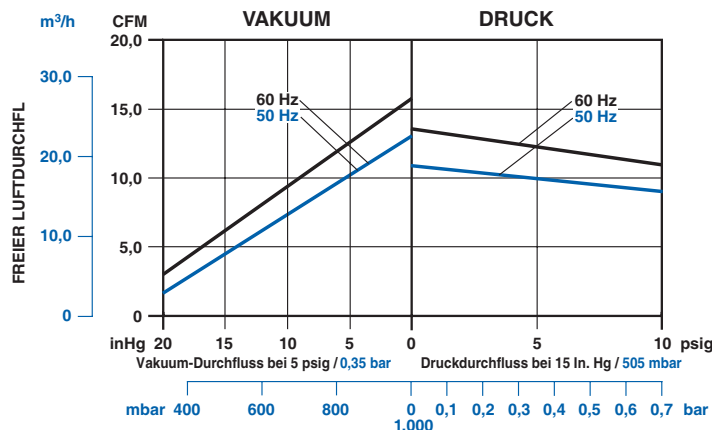
Abmessungen sind nur zu Referenzzwecken angegeben

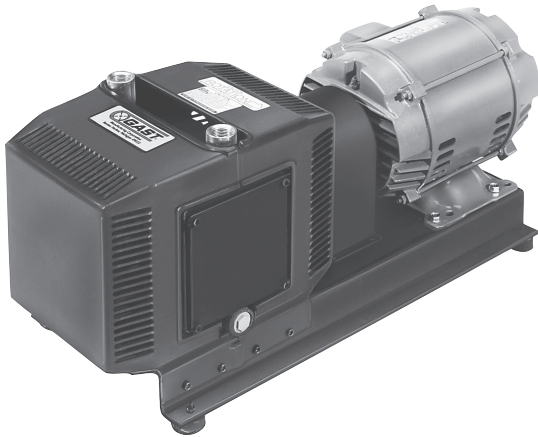


Produktspezifikationen

Modellnummer	Motor	U/min		hp (60 Hz)	kW (60 Hz)	Nettogewicht	
		60 Hz	50 Hz			lbs	kg
2567-D122-G561X	115/208-230-60-1	1.725	1.425	1	0,75	90	40,5
	110/200-240-50-1						
2567-D122-G471	208-230/460-60-3	1.725	1.425	1 1/2	1,1	90	40,5
	220/380-415-50-3						

Produktleistung





Modell ist ohne Messgerät oder Entlastungsventil abgebildet, die bei mit Motor versehenen Standardeinheiten bereits eingebaut sind.

Modellserie 2080

max. Vakuum 26 inHg
freier Durchfluss 25 CFM
max. Druck 15 psi

Doppelfunktionsmodell 2080

Ideal für grafische Anwendungen, bei denen gleichzeitig Vakuum und Druck erforderlich sind.
Max. Druck 9 psi (bei 18 inHg)
freier Durchfluss 15 CFM (Druckseite)

Modellserie 3080

max. Vakuum 26 inHg
freier Durchfluss 35 CFM
max. Druck 15 psi

Doppelfunktionsmodell 3080

Ideal für grafische Anwendungen, bei denen gleichzeitig Vakuum und Druck erforderlich sind.
Max. Druck 9 psi (bei 18 inHg)
freier Durchfluss 21 CFM (Druckseite)

Modellserie 4080

max. Vakuum 25 inHg
freier Durchfluss 45 CFM
max. Druck 15 psi

Doppelfunktionsmodell 4080

Ideal für grafische Anwendungen, bei denen gleichzeitig Vakuum und Druck erforderlich sind.
Max. Druck 9 psi (bei 18 inHg)
freier Durchfluss 25 CFM (Druckseite)

Funktionen des Produkts

- ungeschmierter Betrieb
- robuste Konstruktion / geringe Wartung
- geräuscharm

Mitgeliefertes Zubehör

- interne Geräuschunterdrückung
- leistungsstarke interne Filterung
- einstellbares Unterdruckentlastungsventil *AN226, metrische Version AN226A (Vakuumpumpe, Doppelfunktion)
- einstellbares Druckentlastungsventil *AN225, metrische Version AN225A (Doppelfunktions-Kompressor)
- Unterdruckmesser *AA640 (Vakuumpumpe, Doppelfunktion)
- Druckmesser *AA644B (Kompressor, Doppelfunktion)

* wird bei Modellen separater Getriebeart nicht mitgeliefert

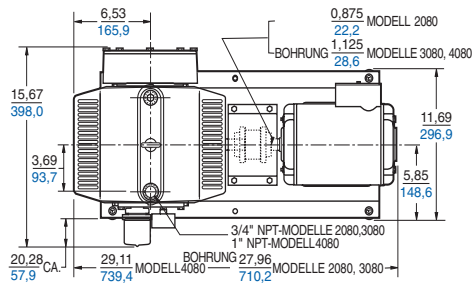
Empfohlenes Zubehör

- Filter-/Schalldämpfersatz:
K552 (für Kompressor oder Vakuumpumpe)
K547 (für Modelle mit Doppelfunktion)
- vollständiger Reparatursatz:
K546 (für Kompressor oder Vakuumpumpe)
K551 (für Modelle mit Doppelfunktion)

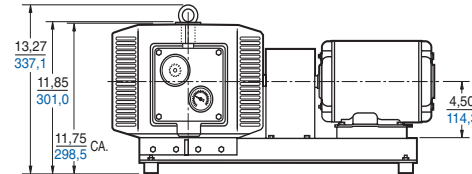
Produktabmessungen (Zoll, mm)

Abmessungen sind nur zu Referenzzwecken angegeben

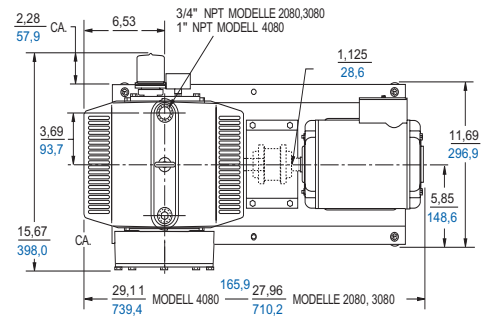
Vakuumpumpe Draufsicht



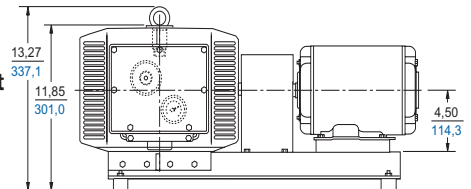
Seitenansicht



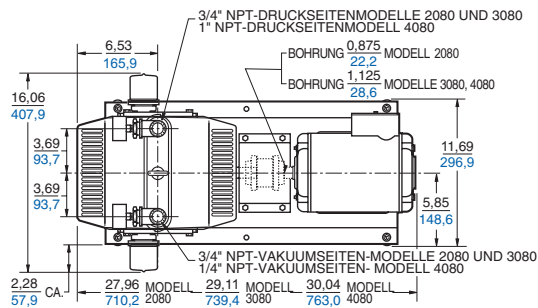
Kompressor Draufsicht



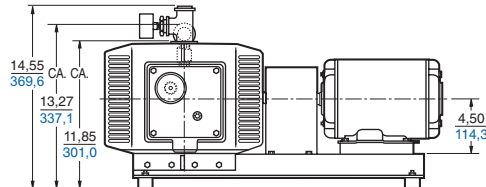
Seitenansicht



Doppelfunktion Draufsicht



Seitenansicht



Produktspezifikationen

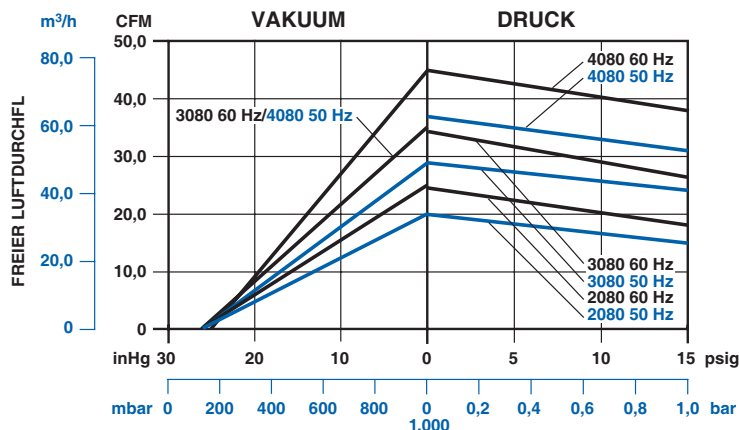
Hinweis: „P“-Modelle sind für Druck, „V“-Modelle für Vakuum und „D“-Modelle für Doppelfunktion geeignet

Modellnummer	Motor*	U/min		hp	kW	Nettogewicht	
		Takt 60	Takt 50			lbs	kg
2080-V102	nicht mit eingeschlossen	1.725	1.425	2	1,5	91	41,0
2080-V128-T337	230/460-60-3	1.725	—	2	1,5	125	56,3
2080-D129-T337	230/460-60-3	1.725	1.425	2	1,5	132	59,4
3080-P101	nicht mit eingeschlossen	1.725	1.425	3	2,2	92	41,4
3080-P127-T338	208-230/460-60-3	1.725	—	3	2,2	126	56,7
3080-V102	nicht mit eingeschlossen	1.725	1.425	2	1,5	92	41,4
3080-V128-T337	230/460-60-3	1.725	—	2	1,5	126	56,7
3080-D103	nicht mit eingeschlossen	1.725	1.425	3	2,2	87	39,2
3080-D129-T338	208-230/460-60-3	1.725	—	3	2,2	133	59,9
4080-P101	nicht mit eingeschlossen	1.725	1.425	5	3,7	93	41,9
4080-P127-T339	208-230/460-60-3	1.725	—	5	3,7	127	57,2
4080-V102	nicht mit eingeschlossen	1.725	1.425	3	2,2	93	41,9
4080-V128-T338	208-230/460-60-3	1.725	—	3	2,2	127	57,2
4080-D103	nicht mit eingeschlossen	1.725	1.425	5	3,7	88	39,6
4080-D129-T339	208-230/460-60-3	1.725	—	5	3,7	135	60,8

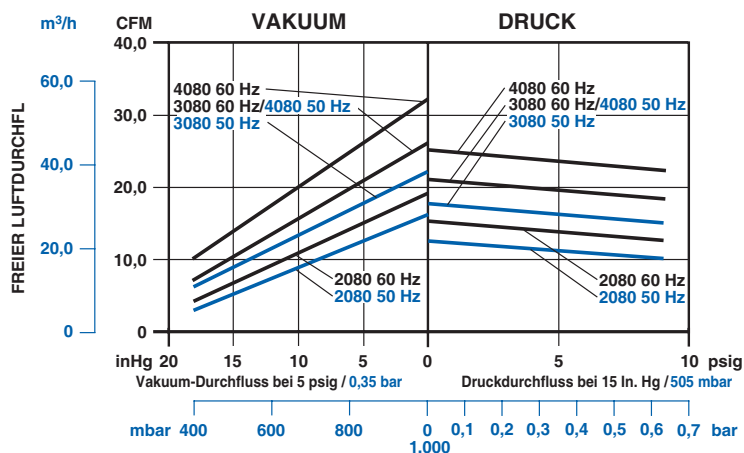
*Gast empfiehlt einen magnetischen Anlasser für den elektrischen Motor (bitte mit einem Elektriker besprechen, um die richtige Größe zu erhalten).

Produktleistung

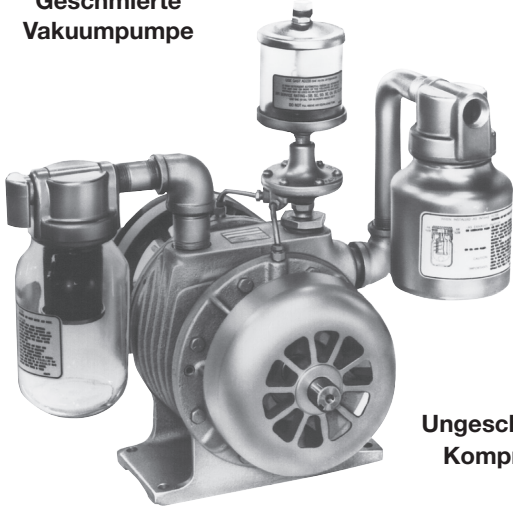
Einzelfunktion



Doppelfunktion



Geschmierte Vakuumpumpe



Ungeschmierter Kompressor



Modellserie 3040

Max. Vakuum 20 inHg
max. Druck 10 psi
freier Durchfluss 31 CFM (ungeschmiert)
freier Durchfluss 40 CFM (geschmiert)

Merkmale

- geschmierter oder ungeschmierter Betrieb
- durch Nockenwellenrad angetrieben (mehrere Drehzahlen verfügbar)
- robuste Konstruktion / geringe Wartung
- im Wesentlichen pulsierfreier Betrieb

Mitgeliefertes Zubehör

- Filter AA900D (ungeschmiert)
- AB650C (geschmiert) – Vakuumpumpen
- Filter AD750 – für Kompressoren
- Schalldämpfer AA900F (ungeschmiert)
- AA900E (geschmiert) – für Vakuumpumpen
- Ölbehälter AA960A-1
- durch Vakuum betätigter Öler V40C (geschmiert)
- Drucköler AD730
- 6,5 Zoll-PD-Nockenwellenrad AC274B
- Lüfter AD236 – für Vakuumpumpen und ungeschmierten Kompressor

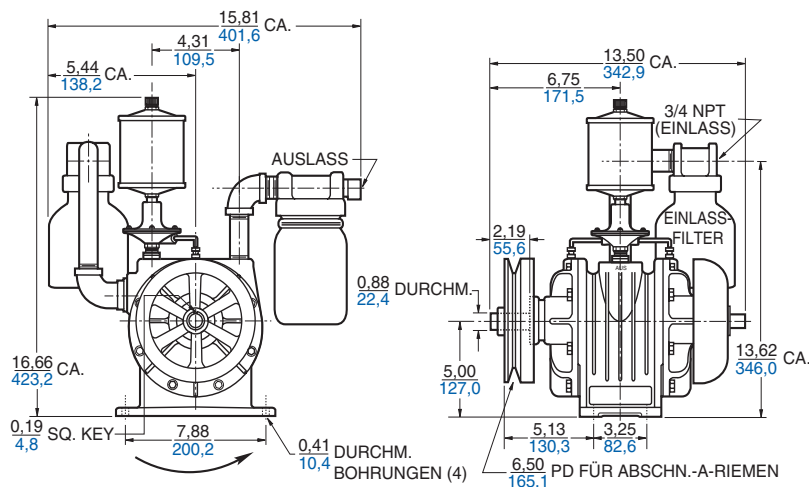
Empfohlenes Zubehör

- Basis AB898A – für Vakuumpumpen
- Basis AB898B – für Kompressoren
- Riemenschutz AB331A
- Unterdruckentlastungsventil AA308
- Druckentlastungsventil AA307
- Unterdruckmesser AA640
- Druckmesser AA644B
- Ölqualität AD220 (für geschmierte Modelle)
- Sperrventil AH326A – für Vakuumpumpen
- Reparatursatz K233A (für ungeschmierte Modelle), K232A (für geschmierte Modelle)

Produktabmessungen (Zoll, mm)

Abmessungen sind nur zu Referenzzwecken angegeben

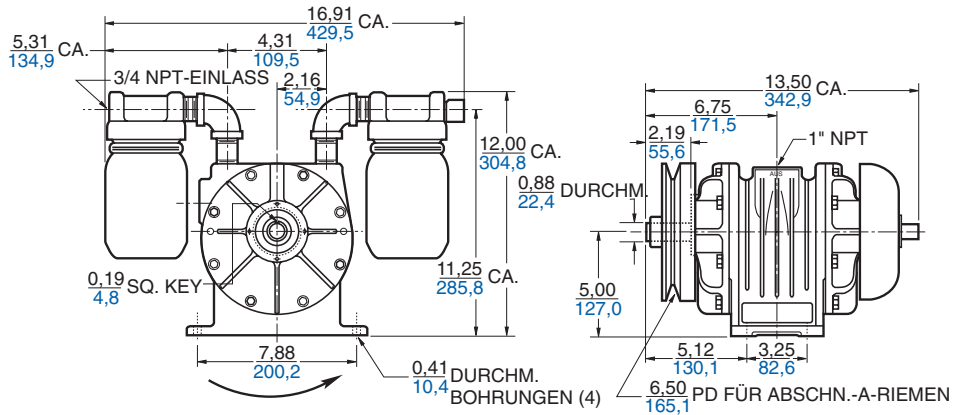
Geschmierte Vakuumpumpe



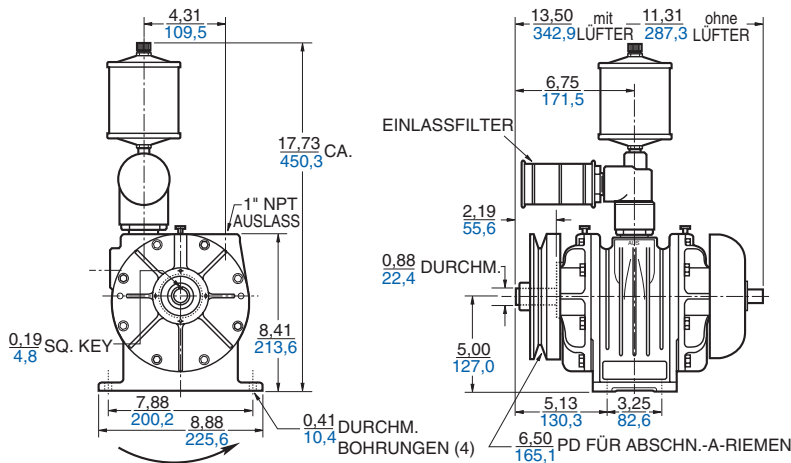
Produktabmessungen (Zoll, mm)

Abmessungen sind nur zu Referenzzwecken angegeben

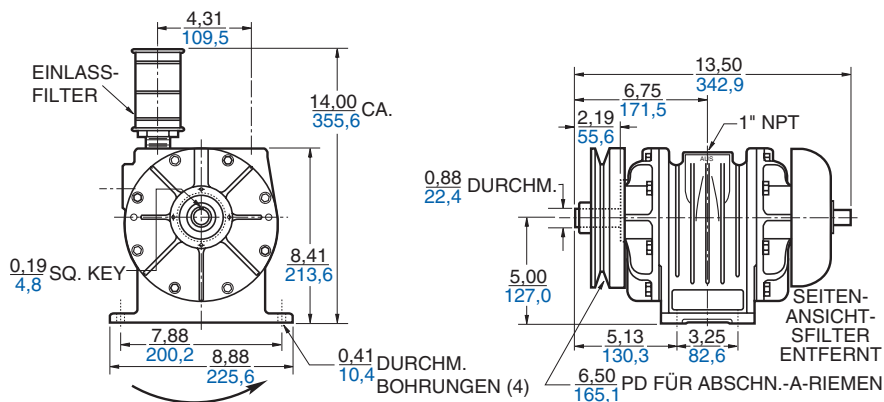
Ungeschmierte Vakuumpumpe



Geschmierter Kompressor



Ungeschmierter Kompressor



Produktspezifikationen

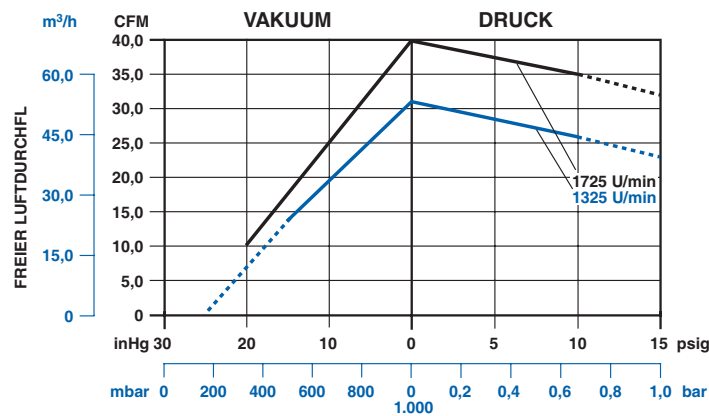
Hinweis: „P“-Modelle sind für Druck und „V“-Modelle für Vakuum geeignet

Modellnummer	Motor	Basis	Riemen- schutz	U/min	hp	kW	Nettogewicht	
							lbs	kg
GESCHMIERT								
3040-P17A	–			1.325	2	1,5	65	29,3
3040-P32B	–			1.725	5	3,7	67	30,2
3040-V20B	–			1.325	1½	1,1	69	31,1
3040-V29B	–			1.725	2	1,5	71	32,0
3040-V29B-SD150-1*	415-50-3	•	•	1.725	2	1,5	139	62,6
UNGESCHMIERT								
3040-P118B	–			1.060	1½	1,1	64	28,8
3040-P119F	–	•	•	1.060	1½	1,1	94	42,3
3040-P120F-T336	230/460-60-3	•	•	1.060	1½	1,1	126	56,7
3040-P119G	–	•	•	1.325	3	2,2	98	44,1
3040-P120G-T338	230/460-60-3	•	•	1.325	3	2,2	130	58,5
3040-P118B-SD110-1*	220/240-380/ 415-50-3 TEFC	•	•	1.060	1½	1,1	130	58,5
3040-V115A	–			1.325	2	1,5	70	31,5
3040-V116E	–	•	•	1.060	1½	1,1	100	45,0
3040-V117E-T336	230/460-60-3	•	•	1.060	1½	1,1	145	65,3
3040-V116F	–	•	•	1.325	2	1,5	100	45,0
3040-V117F-T337	230/460-60-3	•	•	1.325	2	1,5	148	66,6
3040-V115A-SD110-1*	220/240-380/ 415-50-3 IP54	•	•	1.060	1½	1,1	145	65,3
3040-V115A-SD150-1*	415-50-3	•	•	1.325	2	1,5	148	66,6

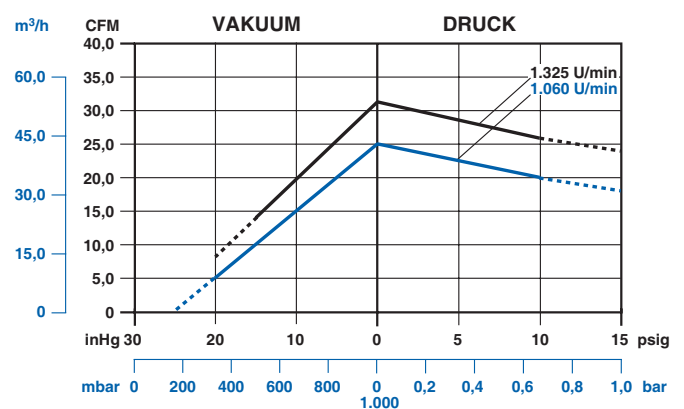
*nur in Europa verfügbar

Produktleistung

Geschmiert



Ungeschmiert



Vakuumpumpe



Modellserie 4565

max. Vakuum 25 inHg
freier Durchfluss 47,5 CFM
max. Druck 15 psi

Funktionen des Produkts

- geschmierter Betrieb
- durch Nockenwellenrad angetrieben (mehrere Drehzahlen verfügbar)
- robuste Konstruktion / geringe Wartung
- im Wesentlichen pulsierfreier Betrieb

Mitgeliefertes Zubehör

- Ölbehälter AA960A-1
- 6,5 Zoll-PD-Nockenwellenrad AC376B für Abschnitt-A-Riemen
- Filter/Schalldämpfer AD560 (2) für Vakuumpumpe
- Filter AD750 (für Kompressor)
- Lüfter AD721
- durch Vakuum betätigter Öler V40C (2)
- Drucköler AD730

Empfohlenes Zubehör

- Basis AB322C
- Unterdruckentlastungsventil AA308
- Druckentlastungsventil AA307
- Unterdruckmesser AA640
- Druckmesser AA644B
- Ölqualität AD220
- Riemenschutz AB331B-1
- Reparatursatz K242 (für Vakuumpumpe)
- Reparatursatz K243 (für Kompressor)

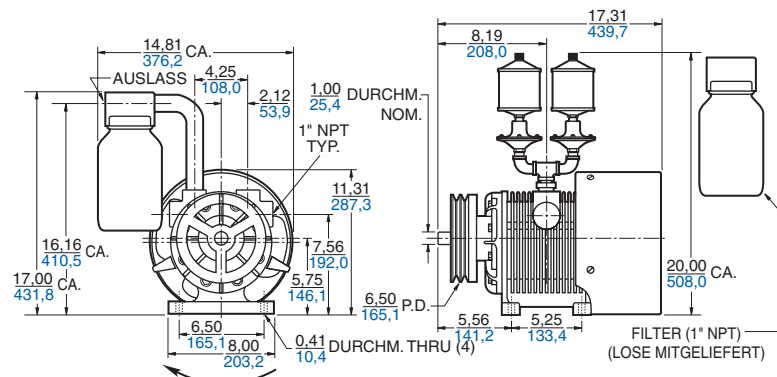


Kompressor

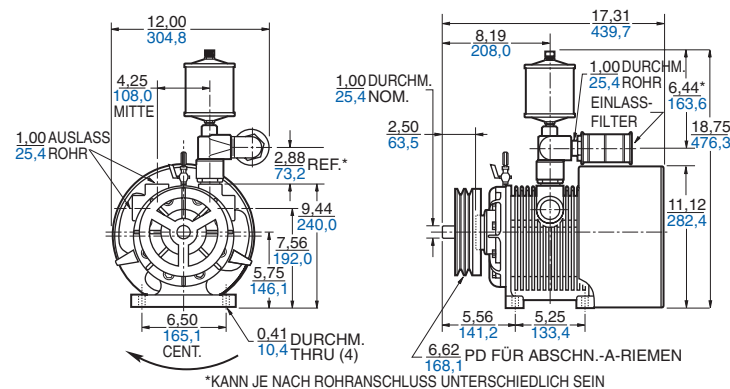
Produktabmessungen (Zoll, mm)

Abmessungen sind nur zu Referenzzwecken angegeben

Vakuumpumpe



Kompressor

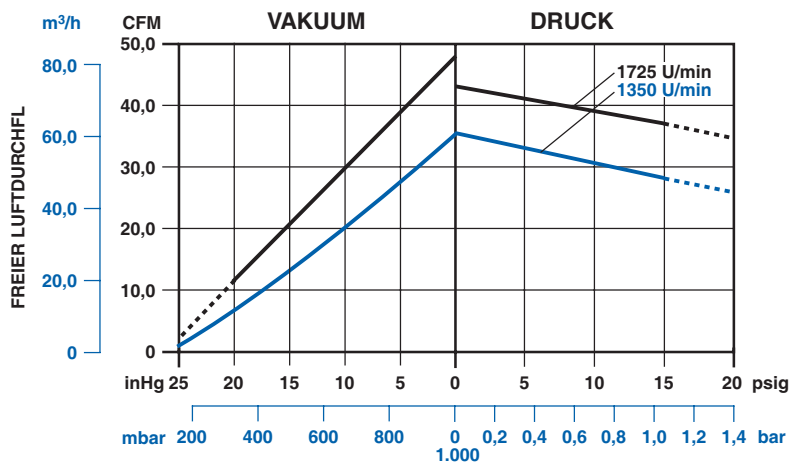


Produktspezifikationen Hinweis: „P“-Modelle sind für Druck und „V“-Modelle für Vakuum geeignet

Modellnummer	Motor	Basis	Riemen- schutz	U/min	hp	kW	Nettogewicht	
							lbs	kg
4565-P3	—	—	—	1.725	5	3,7	103	46,4
4565-V6*/4565-V6A	—	—	—	1.725	3	2,2	105	47,3
4565-V15D	—	•	•	1.350	3	2,2	127	57,2
4565-V15D-T338	230/460-60-3	•	•	1.350	3	2,2	187	84,2
4565-V15E	—	•	•	1.725	3	2,2	127	57,2
4565-V15E-T338	230/460-60-3	•	•	1.725	3	2,2	187	84,2

*Model 4565-V6 ist die auf Lager befindliche Version, die mit bereits installierten Rohrverbindungen geliefert wird.

Produktleistung





Modellserie 5565

max. Vakuum 25 inHg
freier Durchfluss 55 CFM

Funktionen des Produkts

- geschmierter Betrieb
- robuste Konstruktion / geringe Wartung
- im Wesentlichen pulsierfreier Betrieb

Mitgeliefertes Zubehör

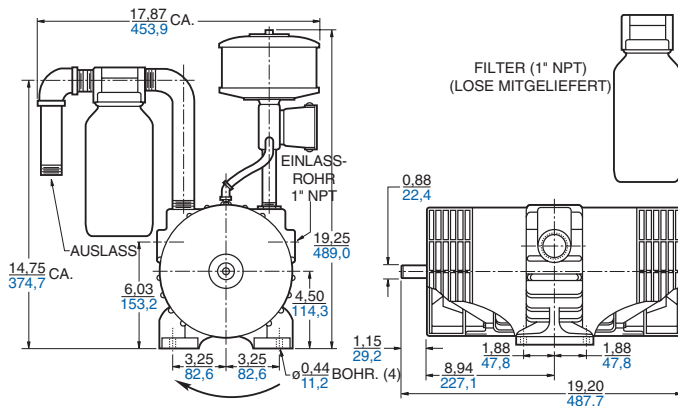
- Filter AD560
- Schalldämpfer AD560B
- Ölbehälter AD185
- motorbetriebener Öler AD190-V4
- Kupplung AE544B-1 (0,88" x 1,13")

Empfohlenes Zubehör

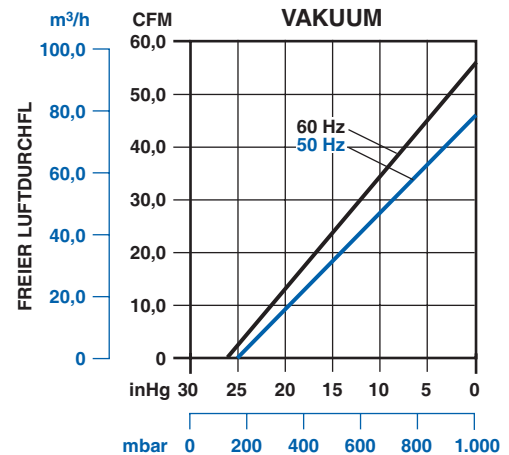
- Basis AB322E
- Unterdruckentlastungsventil AE961
- Unterdruckmesser AA640
- Ölqualität AD220
- Reparatursatz K299
- Kupplungsschutz AH380B-1

Produktabmessungen (Zoll, mm)

Abmessungen sind nur zu Referenzzwecken angegeben



Produktleistung



Produktspezifikationen

Hinweis: „P“-Modelle sind für Druck und „V“-Modelle für Vakuum geeignet

Modellnummer	Motor	Basis	Riemens- schutz	U/min	hp	kW	Nettogewicht	
							lbs	kg
4565-P3	—	—	—	1.725	5	3,7	103	46,4
4565-V6*/4565-V6A	—	—	—	1.725	3	2,2	105	47,3
4565-V15D	—	•	•	1.350	3	2,2	127	57,2
4565-V15D-T338	230/460-60-3	•	•	1.350	3	2,2	187	84,2
4565-V15E	—	•	•	1.725	3	2,2	127	57,2
4565-V15E-T338	230/460-60-3	•	•	1.725	3	2,2	187	84,2

*Model 4565-V6 ist die auf Lager befindliche Version, die mit bereits installierten Rohrverbindungen geliefert wird.

Vakuumpumpe



Modellserie 6066

max. Vakuum 25 inHg
freier Durchfluss 55 CFM
max. Druck 15 psi

Funktionen des Produkts

- ungeschmierter Betrieb
- robuste Konstruktion / geringe Wartung
- im Wesentlichen pulsierfreier Betrieb

Mitgeliefertes Zubehör

- Filter AD560
- Schalldämpfer AD560B
- Kupplung AE544B-1 (0,88" x 1,13") – für Vakuumpumpe
- Kupplung AE765 (0,88" x 1,13") – für Kompressor
- Sperrventil AH326B

Empfohlenes Zubehör

- Unterdruckentlastungsventil AE961
- Druckentlastungsventil AA307
- Unterdruckmesser AA640
- Druckmesser AA644B
- Kupplungsschutz AH380B-1
- Basis AB322E
- Reparatursatz K503

Kompressor



Produktabmessungen (Zoll, mm)

Abmessungen sind nur zu Referenzzwecken angegeben

Vakuumpumpe

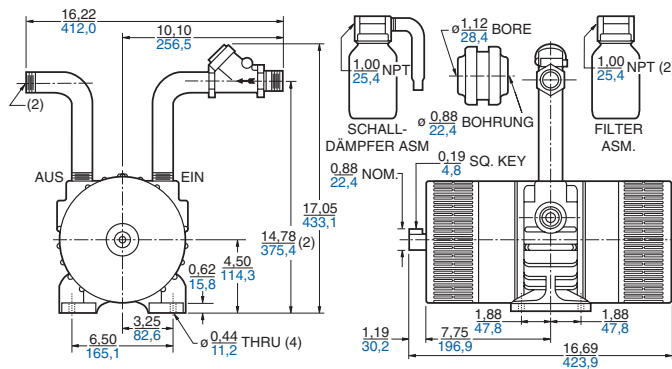


ABBILDUNG OHNE STANDARD-SCHALLDÄMPFER UND FILTER, DIE LOSE MITGELIEFERT WERDEN.

Kompressor

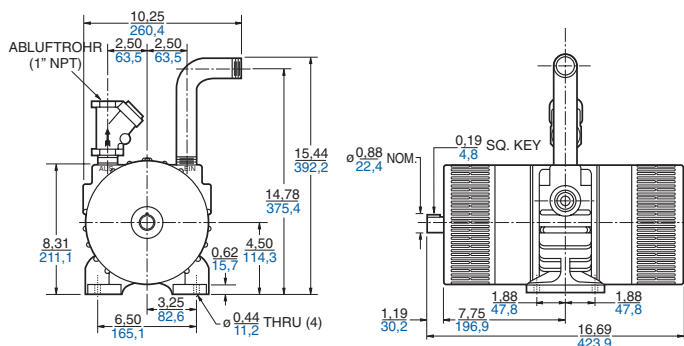


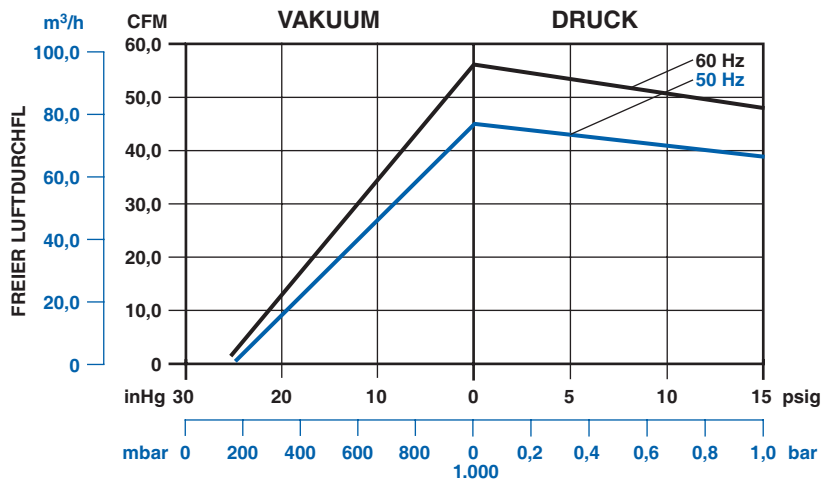
ABBILDUNG OHNE STANDARD-SCHALLDÄMPFER UND FILTER, DIE LOSE MITGELIEFERT WERDEN.

Produktspezifikationen Hinweis: „P“-Modelle sind für Druck und „V“-Modelle für Vakuum geeignet

Modellnummer	Motor	Basis	Kupplung- schutz	U/min		hp	kW	Nettogewicht	
				60 Hz	50 Hz			lbs	kg
6066-P102	–			1.725	—	5	3,73	88	39,6
6066-P106A-T339	230/460-60-3	•	•	1.725	—	5	3,73	203	91,4
6066-P108-SD400-1*	415-50-3	•	•	—	1.425	5	3,73	203	91,4
6066-V103	–			1.725	—	5	3,73	92	41,4
6066-V105A	–	•	•	1.725	—	5	3,73	114	51,3
6066-V107A-T339	230/460-60-3	•	•	1.725	—	5	3,73	183	82,4
6066-V109-BC630-1*	415-50-3	•	•	—	1.425	3	2,2	172	77,4

*nur in Europa verfügbar

Produktleistung



Modell 0823



Modell 0823

max. kontinuierlicher Druck 10 psi
freier Durchfluss 8 CFM

Modelle 2080 und 3080

max. Druck 15 psi
freier Durchfluss 25 – 35 CFM

Modelle 2067 und 2567

max. Druck 20 psi
freier Durchfluss 17 – 21 CFM

Modell 6066

max. Druck 20 psi
freier Durchfluss 37 – 55 CFM

Modell 1290

max. Druck 20 psi
freier Durchfluss 112 CFM

Empfohlenes Zubehör

- Druckmesser AA644B
- Entlastungsventile:
AA600 (0823)
AN225 (2080, 3080)
AA307 (2067, 2567, 6066, 1290)
- Reparatursätze:
K479A (0823)
K546 (2080, 3080)
K585 (Filter/Schalldämpfersatz
für 2080)
K584 (Filter/Schalldämpfersatz
für 3080)
K357 (2067, 2567)
K503 (für 6066 und 1290 müssen
2 Sätze verwendet werden)

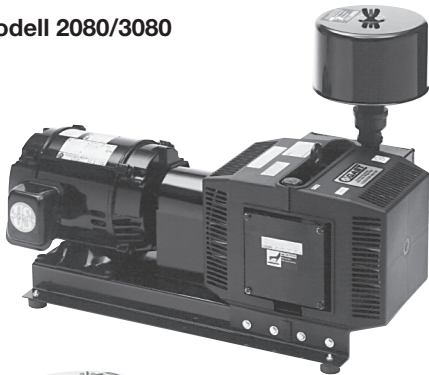
Modell 2067/2567



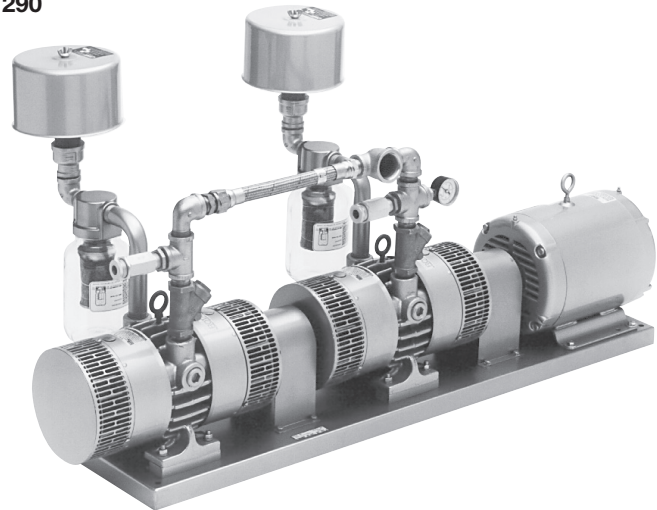
Funktionen des Produkts

- ungeschmierter Betrieb
- robuste Konstruktion / geringe Wartung
- leistungsstarke Filter

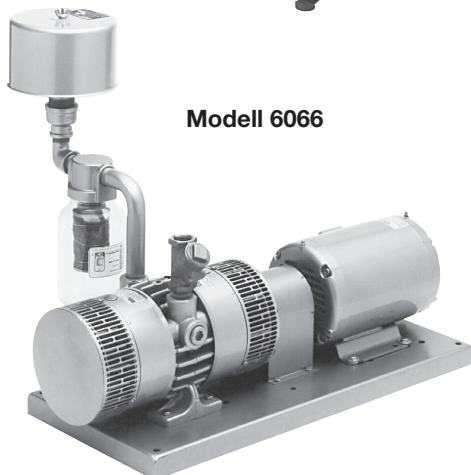
Modell 2080/3080



Modell 1290



Modell 6066

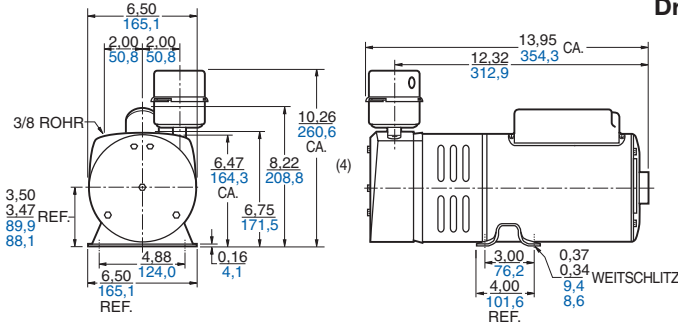


Diese Einheiten werden mit besonderer, Hochkapazitätsfilterung und mit Motoren geliefert, die einen 30% höheren Druck als die in Standardmodellen befindlichen Motoren zulassen.

Produktabmessungen (Zoll, mm)

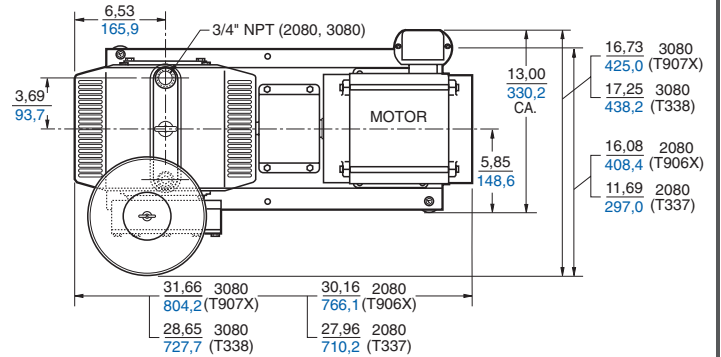
Abmessungen sind nur zu Referenzzwecken angegeben

Modell 0823

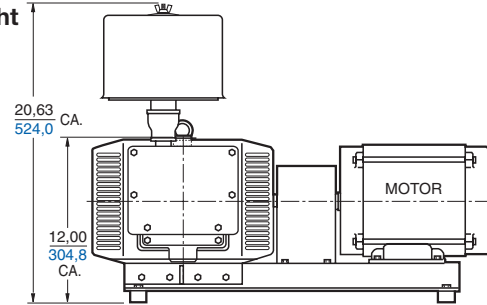


Modelle 2080 und 3080

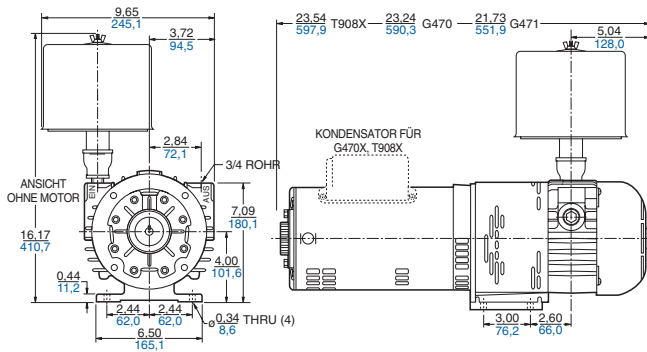
Draufsicht



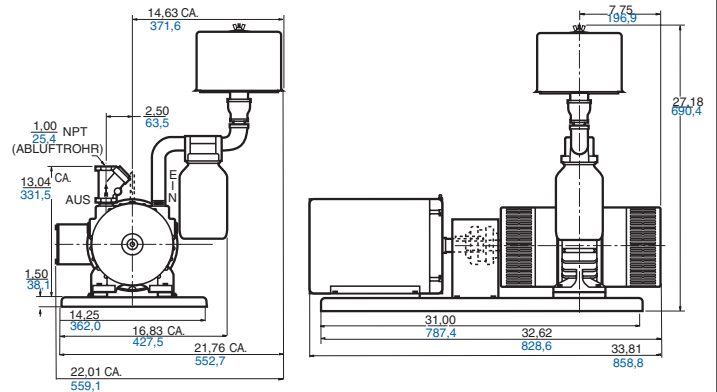
Seitenansicht



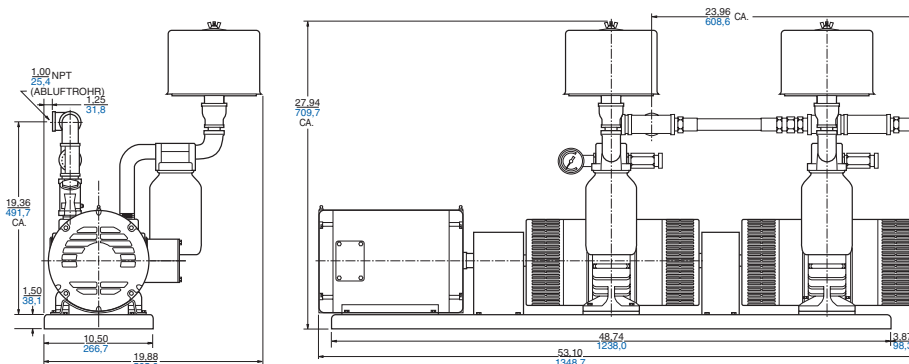
Modelle 2067 und 2567



Modell 6066



Modell 1290



Produktspezifikationen

Hinweis: Bei allen Modellen handelt es sich um Kompressoren.

Modellnummer	Motor	U/min		hp	kW	Nettogewicht	
		Takt 60	Takt 50			lbs	kg
0823-P155-SG608X*	100-110/220-240-50-1 110-115/208-230-60-1	1.725	1.425	3/4	0,56	50	22,5
2080-P124-T337†	230/460-60-3	1.725	—	2	1,5	135	60,8
3080-P124-T338†	208-230/460-60-3	1.725	—	3	2,2	160	72,0
2067-P118-G470X†	115/230-60-1	1.725	—	1 1/2	1,1	84	37,8
2067-P118-G471*†	220/380-415-50-3 208-230/460-60-3	1.725	1.425	1 1 1/2	0,75 1,1	84	37,8
2567-P132-T908X†	115/230-60-1	1.725	—	2	1,5	85	38,3
6066-P122A	für 213T- oder 215T-Rahmenmotor	1.725	—	7 1/2	5,6	88	39,6
6066-P122-T339***†	208-230/460-60-3	1.725	—	5	3,7	205	92,3
1290-P110	für 215T-Rahmenmotor	1.725	—	10	7,5	220	99,7
1290-P110A	für 254T-Rahmenmotor	1.725	—	15	11,1	230	104,0

*Bei 50 Hz muss der Luftdurchfluss auf dem Grid um ca. 17 % reduziert werden.

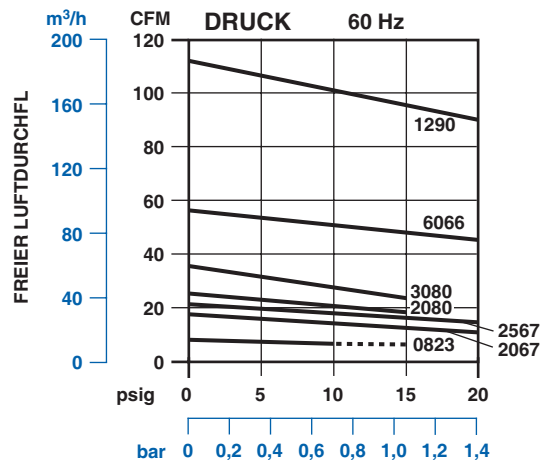
***Diese Modelle können maximal 15 psi leisten (siehe nachstehendes Leistungs-Grid).

†Auch als separates Getriebe (ohne Motor) verfügbar. Um eine Version mit separatem Getriebe zu bestellen, müssen nur die ersten beiden Ziffernsätze dieser Modellnummer angegeben werden.

Setzen Sie sich mit dem Werk oder dem Vertriebspartner in Verbindung, um den richtigen Motor für die Nema-Rahmengröße zu erhalten.

Ein vom Kunden bereitgestellter Motor muss mindestens einen Servicefaktor von 1,15 aufweisen.

Produktleistung





Gast Manufacturing, Inc.

Ein Unternehmen der IDEX Corporation
Post Office Box 97
2300 M-139 Highway
Benton Harbor, Michigan 49023-0097
Tel.: 269-926-6171
Fax: 269-925-8288
www.gastmfg.com

Gast Hong Kong

Room 6, 9/F, New Commerce Centre
19 On Sum Street, Shatin
Hong Kong
Tel.: 852-2690-1008
Fax: 852-2690-1012

GAST Group Ltd.

Ein Unternehmen der IDEX Corporation
Unit 11, The I O Centre
Nash Road
Redditch, B98 7AS
Großbritannien
Tel.: +44 (0)1527-504040
Fax: +44 (0)1527-525262



BIBUS Austria Ges.m.b.H.
Ed.-Klinger-Str. 12
A-3423 St. Andrä-Wördern

Tel. +43 2242 33388
Email: info@bibus.at
www.bibus.at