

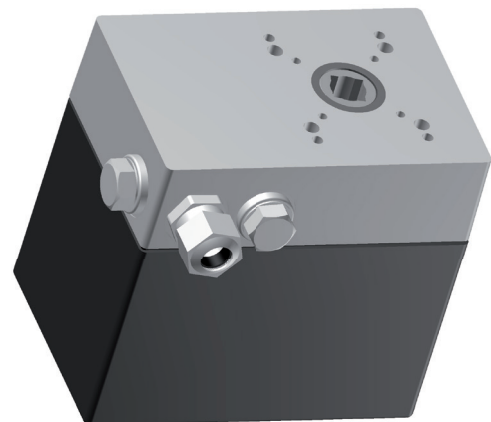
Querbohrung (Standard)



Passfeder (Option)



Außenvierkant (Option)



Innenvierkant (Option)

Einstellbare Stellwege

Über im Antrieb eingebaute Endschalter frei einstellbare Stellwege.

Standard:

- CL-S: 0...320°
- CL-M: 0...320°
- CL-L: 0...90°

Optionen:

- CL-S: bis zu 250 Umdrehungen
- CL-M: bis zu 250 Umdrehungen
- CL-L: bis zu 72 Umdrehungen