

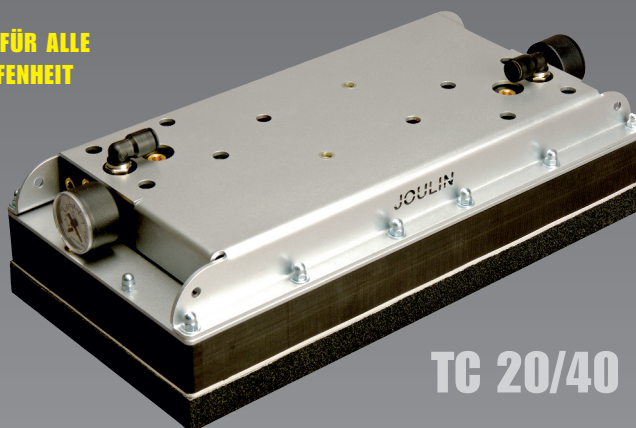
JOULIN

ERFINDER UND INNOVATIVE
BRANCHENLÖSUNGEN SEIT 1969

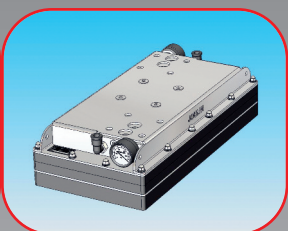
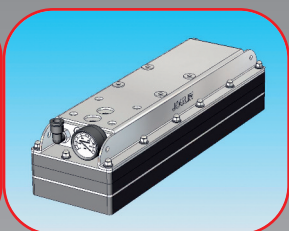
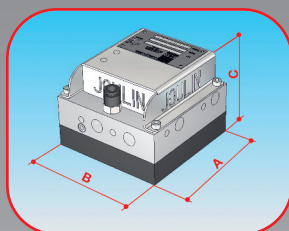
VAKUUM FLÄCHENGREIFSYSTEM Konzept Plug & Pick

EINFACH EINSTECKEN UND SCHON IST UNSER VAKUUM-GREIFER ARBEITSBEREIT FÜR ALLE
ARTEN VON PRODUKTE, GANZ GLEICH AUS WELCHER FORM, OBERFLÄCHEBSCHAFFENHEIT
MATERIAL ODER GEWICHT ES BESTEHT, UND... OHNE EINE EINZIGE EINSTELLUNG

- Patentierte Niederdrucksystem
- Selbstregulierende und unabhängig voneinander arbeitende Ventil
- Bearbeitet das Produkt, die palleten und die Zwischenlagen
- Platzeinsparung
- Polyvalent und leichtes Material



TC 20/40



	P&P 12/12	P&P 12/23		P&P 12/40		P&P 20/40		P&P 16/60	
	ICV	TC	TL	TC	TL	TC	TL	TC	TL
A (mm/inch)	121 / 4,72	230 / 9,05		400 / 15,75		400 / 15,75		600 / 23,62	
B (mm/inch)	120 / 4,72	120 / 4,72	120 / 4,72	120 / 4,72	120 / 4,72	200 / 7,87		160 / 6,30	
C (mm/inch)	90 / 3,54	75 / 2,95	59 / 2,32	75 / 2,95	59 / 2,32	75 / 2,95	59 / 2,32	75 / 2,95	59 / 2,32
Gewicht (kg/lb)	1,50 / 3,30	2,10 / 4,63	1,35 / 2,98	3,30 / 7,28	2,25 / 4,96	5,65 / 12,46	3,40 / 7,50	6,30 / 13,89	4,10 / 9,04



VAKUUM-GREIFER-EIGENSCHAFTEN

- Saugkraft unabhängig von abgedeckter Fläche (TC)
 - Verpackungsfüllungen und Auslehrungen möglich
 - Blitzschnelles Einbauen
 - Saugdruck durch mehrfach gestufte E Einspritzdüse verstellbar : Einstellbares Modul mit minimaler Wartung
 - Integriertes Gegengebläse
 - Energiesparsam durch COAX® Technologie
 - Integrierbar auf vorhandene pumpe
- MASSANFERTIGUNG AUF WÜNSCH
SCHNELL UND ECONOMISCH**

Joulin Europe

Zone Industrielle - 91150 Etampes - France
Tél. +33 (0)1 69 92 16 16 - Fax +33 (0)1 64 94 21 35
joulin@joulin.com



Joulin North America

25 23rd Street NW - Hickory, NC 28601 - USA
Ph. +(001) 828.327.2290 - Fax +(001) 828.327.8678
joulinna@joulin.com

TECHNISCHE HINWEISE DES SAUGGREIFERS

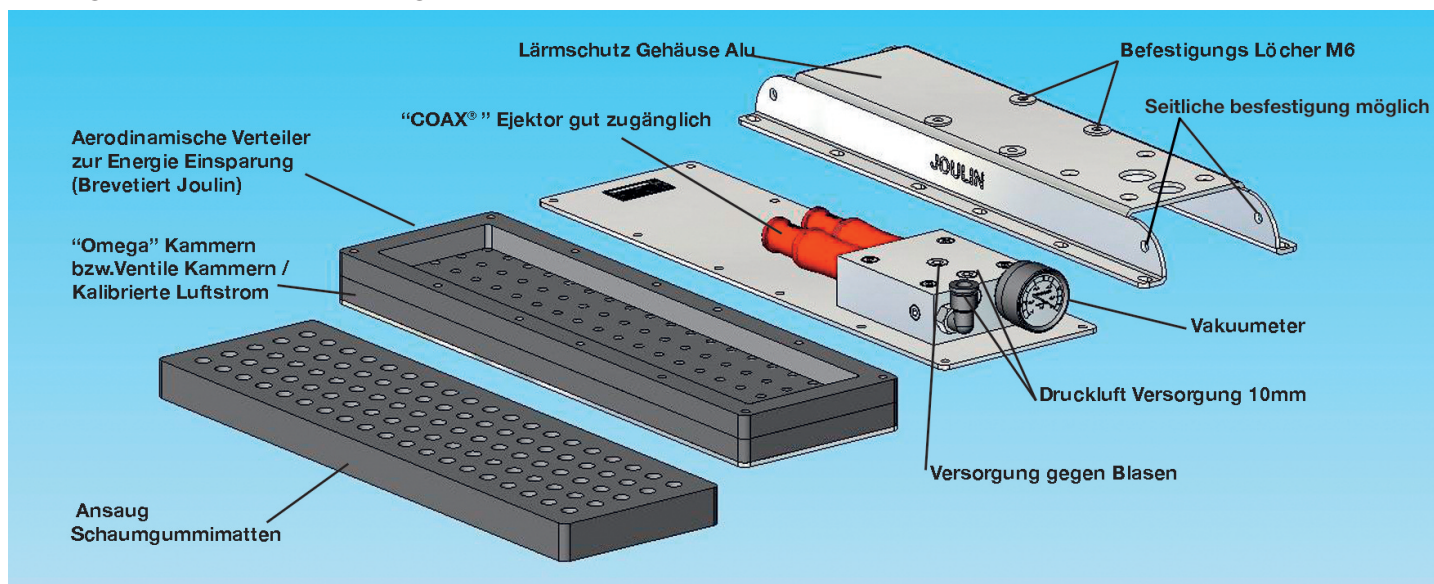
Einstellung	Empfindlich	Weniger empfindlich
Ventile	Ein kleiner Volumenstrom ermöglicht die Ventilschliessung	Ein grosser Volumenstrom ist nötig, um die Ventile zu schliessen
Luftströmung kalibrieren	Eine kleine Luftströmung genügt für einen angemessenen Vakuumzustand	Man braucht einen grossen Volumenstrom, um einen angemessenen Vakuumzustand zu erreichen.
Schaumgummimatten Lebensdauer	+	+++
Abnahmekapazität in Kg	+	+++
Toleranz zur Produktporosität	+	+++
Toleranz zur Deformierung / Rillen im Produkt	+	+++
Klein-Produkt -Abnahme - Kapazität	+	+++
Verschmutzungsgefahr (Staub...)	Einfach	Schwer
Erforderte Kapazität des Vakuumzeugers (Luftstrom)	Kleine	Grosse

Applikationsmerkmale		Empfohlene Lösungen	
		Löcherabstand	Technologie
Masse des zu bewegendes Produktes	Gross	40mm	TC oder TL
	Klein	20mm	TC
Produktumdrehung während der Abnahme		20 oder 40mm	TL
Die mit dem Produkt(en) abgedeckte Oberfläche des Sauggreifens	80-100%	20 oder 40mm	TC oder TL
	<80%	20 oder 40mm	TC
Porosität des zu bewegenden Produktes	Wenig Porosität	20 oder 40mm	TC oder TL
	Starke Porosität	20 mm	TC

20mm = 0,787 inch

40mm = 1,575 inch

Joulin besitzt ein patentiertes System, das bei gleicher Vakuumzeugung mit zweifach weniger empfindlichen Ventilen als im Normalfall arbeitet. Diese Technik ermöglicht eine längere Lebensdauer der Schaumgummimatten und erbringt eine bessere Leistung in der industriellen Nutzung.



Sauggreifer	Referenz	Technologie	Abstand zwischen Ansauglöcher	Länge (mm/inch)	Breite (mm/inch)	Stärke* (mm/inch)	Gewicht (kg/lb)	Ansauglöcherhermenge	Druckluftverbrauch unter 6 Bar (87 PSI)	Angesaugter Volumenstrom mit atmosphärischer Druckluft
ICV 12/12	ICV 12/12 - P20	ICV	20 mm	120 / 4,72	120 / 4,72	90 / 3,54	1,5 / 3,30	25	4 NI/sec	405 NI/min
	ICV 12/12 - P40		40 mm					9	1,5 NI/sec	146 NI/min
P&P 12/23	TC 12/23 - P20	Ventile	20 mm	230 / 9,05	120 / 4,72	75 / 2,95	2,1 / 4,63	50	3,5 NI/sec	360 NI/min
	TC 12/23 - P40		40 mm					15	1,75 NI/sec	198 NI/min
	TL 12/23 - P20	Luftströmung kalibrieren	20 mm					50	1,75 NI/sec	198 NI/min
	TL 12/23 - P40		40mm					15	1,75 NI/sec	198 NI/min
P&P 12/40	TC 12/40 - P20	Ventile	20 mm	400 / 15,75	120 / 4,72	75 / 2,95	3,30 / 7,28	95	7 NI/sec	720 NI/min
	TC 12/40 - P40		40 mm					30	3,5 NI/sec	360 NI/min
	TL 12/40 - P20	Luftströmung kalibrieren	20 mm					95	3,5 NI/sec	396 NI/min
	TL 12/40 - P40		40mm					30	1,75 NI/sec	198 NI/min
P&P 20/40	TC 20/40 - P20	Ventile	20 mm	400 / 15,75	200 / 7,87	75 / 2,95	5,65 / 12,46	171	14 NI/sec	1440 NI/min
	TC 20/40 - P40		40 mm					50	7 NI/sec	720 NI/min
	TL 20/40 - P20	Luftströmung kalibrieren	20 mm					171	7 NI/sec	792 NI/min
	TL 20/40 - P40		40mm					50	3,5 NI/sec	396 NI/min
P&P 16/60	TC 16/60 - P20	Ventile	20 mm	600 / 23,62	160 / 6,30	75 / 2,95	6,30 / 13,89	203	14 NI/sec	1440 NI/min
	TC 16/60 - P40		40 mm					60	7 NI/sec	720 NI/min
	TL 16/60 - P20	Luftströmung kalibrieren	20 mm					203	7 NI/sec	792 NI/min
	TL 16/60 - P40		40 mm					60	3,5 NI/sec	396 NI/min

*Ohne die Ansaugung Schaumgummi

Verbrauch im ft³/min multiplizieren mal 0,035

20mm = 0,787 inch

40mm = 1,575 inch

1 Bar = 14,5 Psi

Schaumgummi- Stärke = 20mm im Standard - andere Stärken und Materialien möglich - bitte fragen Sie uns

Versorgungsdruck = 6 Bar

Verfügbare Wahlmöglichkeiten :

- Schaumgummimatte mit Filter ausgestattet
- Greifer mit Saugnäpfen ausgestattet (verfügbar nur für Fassungen mit Löcherabstand 40mm)

Für ausführliche Hinweise über unser Produktsortiment « Plug & Pick » schauen Sie bitte auf unserer Internetseite www.joulin.biz www.joulin.biz nach.

Joulin Europe

Zone Industrielle - 91150 Etampes - France
Tél. +33 (0)1 69 92 16 16 - Fax +33 (0)1 64 94 21 35
joulin@joulin.com



Joulin North America

25 23rd Street NW - Hickory, NC 28601 - USA
Ph. +(001) 828.327.2290 - Fax +(001) 828.327.8678
joulinna@joulin.com