

Manometer



Die Messung von Systemdrücken ist für die Überwachung und die Gewährleistung der reibungslosen Funktion und Betriebssicherheit von hydraulischen Anlagen unverzichtbar.

STAUFF hat verschiedene Druckmessgeräte für fluide und gasförmige Medien im Angebot.

Diese Manometer können stationär oder mobil eingesetzt werden. STAUFF deckt mit seinen verschiedenen Druckmessgeräten für unterschiedliche Messbereiche den großen Umfang möglicher Systemdrücke und die strengen Präzisionsanforderungen ab.

Die glyzeringefüllten Manometer sind mit unterschiedlichen Anschlüssen für unterschiedliche Installationsanforderungen versehen. Die Manometer sind einzeln oder in einer Messbox erhältlich.

Diese kann Manometer für verschiedene Druckbereiche und Adapter für unterschiedliche Anforderungen enthalten. Die analogen Manometer sind hauptsächlich zur Festinstallation vorgesehen. Zur Fehleranalyse bietet STAUFF außerdem eine digitale Baureihe.

Die Digital-Manometer sind ebenfalls in einer Messbox erhältlich und können mittels mitgelieferter Adapter und Messschläuche viele verschiedene Messaufgaben erfüllen. Ein wichtiger Vorteil der Geräte ist ihre Fähigkeit, Druckspitzen zu erfassen, kurzzeitig zu speichern und im Display als MIN- und MAX-Werte anzuzeigen.

Eine Neuentwicklung bei den Digital-Manometern ist der Wireless-Datalogger, der Druckmessreihen an einer Maschine ohne lästiges Kabel ermöglicht, weil die Daten per Funk an einen PC oder Laptop übertragen werden. Das drahtlose Manometer ist ein besonders kostengünstiger Wireless-Datalogger.

Informationen zur Druckgeräte-Richtlinie 97/23/EC (DGRL) Pressure Equipment Directive (PED)

Unsere Manometer entsprechen der Europäischen Norm EN 837-1 und werden nach deren Forderungen gefertigt und geprüft.

Manometer mit einem Messbereichsendwert zwischen 0,5 bar und 200 bar / 7.25 PSI und 2900 PSI fallen unter „Gute Ingenieurspraxis“ (Artikel 3 Absatz 3) und dürfen keine CE-Kennzeichnung tragen.

Manometer mit einem Messbereichsendwert kleiner 0,5 bar / 7.25 PSI lose Druckmittler fallen nicht unter die DGRL und dürfen keine CE-Kennzeichnung tragen. Dadurch erhalten unsere Manometer ab einem Messbereichsendwert von > 200 bar / 2900 PSI entsprechend dem Konformitätsbewertungsverfahren eine CE-Kennzeichnung.

Die CE-Kennzeichnung erfolgt mittels Typenschild außen am Gehäuse.

Manometer ohne Firmennamen bzw. Firmenlogo dürfen von uns nicht mit einer CE-Kennzeichnung versehen werden.



Manometer ▪ Zubehör



Manometerschutzventile
(siehe Seite F78, Abschnitt Ventile)



Manometerwahlschalter
(siehe Seite F78, Abschnitt Ventile)



Manometerschutzventil (Nadel-Ausführung)
(siehe Seite F79, Abschnitt Ventile)



Messschlauch - Manometeranschluss
(siehe Seite B36, Abschnitt STAUFF Test)



Manometeranschluss
(siehe Seite B11, Abschnitt STAUFF Test)



Manometeranschluss für Direktanschluss
(siehe Seite B11, Abschnitt STAUFF Test)



Einstellbare Manometerverschraubung
(siehe Seite B34, Abschnitt STAUFF Test)

Manometer (analog) ▪ Typ SPG



Manometer (analog) Typ SPG (Anschluss unten)



Manometer (analog) Typ SPG (Anschluss hinten)

Produktbeschreibung

Anwendungsbereich

- mechanische Druckmessung

Produktmerkmale

- geeignet für ölhydraulische und gasförmige Medien, die Kupferlegierungen nicht angreifen
- erhältlich in den Nenngrößen 63 und 100 mm / 2.5 und 4 in
- Gewindeform: für BSP (G1/4 und G1/2), NPT (1/4 NPT und 1/2 NPT), SAE (7/16–20 UNF)
- Gehäuse aus Chromnickelstahl (1.4301)
- Sichtscheibe aus Acrylglas
- glyceringefüllt
- Standard-Skalenplatte mit Druckangaben in bar und PSI
- auf Wunsch Lieferung mit Bügel- oder Flanschbefestigung

Hinweis: Einsatz mit anderen Medien auf Anfrage

Optionen

- Gummi-Schutzkappe
- alternative Skalenplattenausführungen
- Bügel- und Frontbefestigung separat als Einzelteil erhältlich

Technische Daten

- Druckmessgerät nach EN 837-1
- technische Änderungen vorbehalten

Genauigkeiten

SPG-063:	1.6 (± 1.6 % FS* nach EN 837-1)
SPG-100:	1.0 (± 1.0 % FS* nach EN 837-1)

Zulässige Temperaturbereiche

- Umgebungstemp.: -20 °C ... +60 °C / -4 °F ... +140 °F
- Medientemp.: max. +60 °C / max. +140 °F

Schutzart

- IP 65: für alle Manometer SPG 100 und SPG 063 > 25 bar / 362 PSI
Schutzart IP 65: Staubdicht und geschützt gegen Strahlwasser
- IP 54: für alle Manometer SPG 063 < 25 bar / 362 PSI aufgrund der Druckausgleichsöffnung
Schutzart IP 54: Staub geschützt und geschützt gegen Spritzwasser

Bestellschlüssel



① Baureihe und Typ

Edelstahl-Manometer	SPG
---------------------	------------

② Größe

63 mm, mit Anschluss G1/4 oder 1/4 NPT	063
100 mm, mit Anschluss G1/2 oder 1/2 NPT	100

③ Druckbereich

-1 ... 1,5 bar / -14.5 ... 21 PSI	(-1)-(1,5)
-1 ... 3 bar / -14.5 ... 43 PSI	(-1)-00003
0 ... 10 bar / 0 ... 145 PSI	00010
0 ... 16 bar / 0 ... 232 PSI	00016
0 ... 25 bar / 0 ... 362 PSI	00025
0 ... 40 bar / 0 ... 580 PSI	00040
0 ... 60 bar / 0 ... 870 PSI	00060
0 ... 100 bar / 0 ... 1450 PSI	00100
0 ... 160 bar / 0 ... 2320 PSI	00160
0 ... 250 bar / 0 ... 3625 PSI	00250
0 ... 400 bar / 0 ... 5801 PSI	00400
0 ... 600 bar / 0 ... 8702 PSI	00600
0 ... 680 bar / 0 ... 9862 PSI	00680
0 ... 700 bar / 0 ... 10152 PSI	00700
0 ... 1000 bar / 0 ... 14503 PSI	01000

Hinweis: Andere auf Anfrage. Angabe bezieht sich auf die jeweilige Druckeinheit der Aussenskala.

④ Ausführung der Skalenplatte

bar / PSI (bar aussen/PSI innen - Lieferstandard)	01
bar	02
PSI	03
PSI / bar (PSI aussen/bar innen)	05
kPa / PSI (aussen/PSI innen)	10

Hinweis: Andere auf Anfrage.

⑤ Anschluss

Anschluss unten	S
Anschluss hinten	P

⑥ Gewindeform

G1/4 (nur SPG 063)	B04
G1/2 (nur SPG 100)	B08
1/4 NPT (nur SPG 063)	N04
1/2 NPT (nur SPG 100)	N08
7/16–20 UNF (nur SPG 063)	U04

Hinweis: Andere auf Anfrage.

⑦ Zubehör

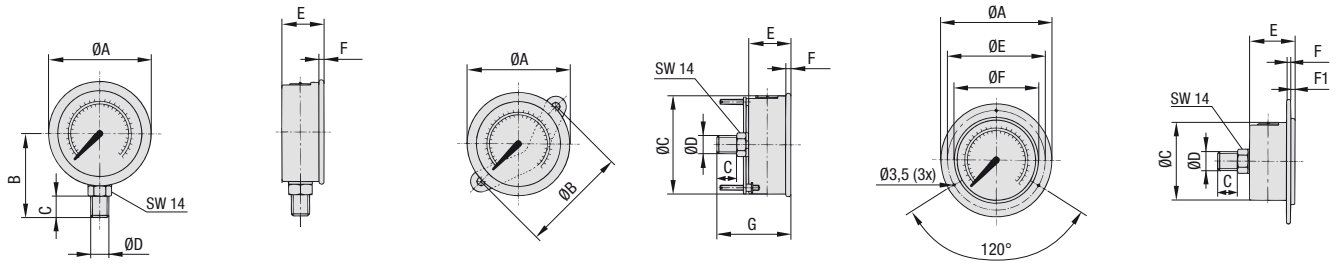
ohne Zubehör	(ohne)
Bügelbefestigung	U
Befestigungsrand vorne (nur für Anschluss hinten)	F
Befestigungsrand hinten	R
Bügelbefestigung und Befestigungsrand vorne (nur für Anschluss hinten)	UF

⑦ Zubehör (nur für Anschluss unten)

Gummi-Schutzkappe	G
-------------------	----------

Weitere Informationen über dieses Produkt finden Sie im Abschnitt STAUFF Test auf Seite B34.

Manometer (analog) - Typ SPG



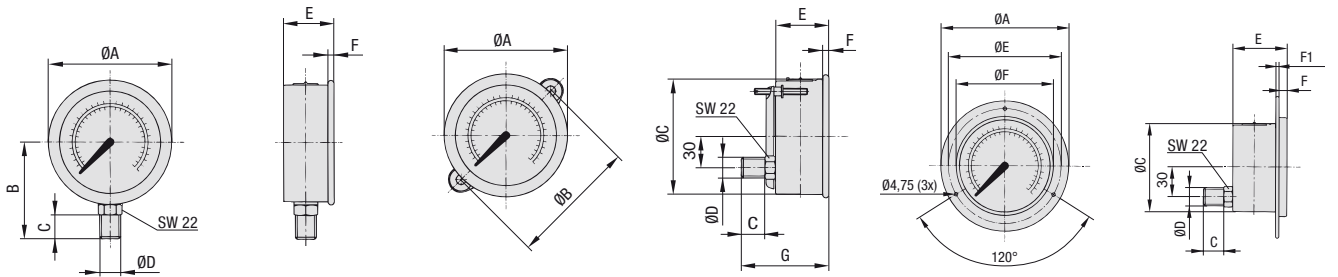
SPG 063 ... S ...

SPG 063 ... P ... U

SPG 063 ... P ... F

Abmessungen SPG 063

Ausführung Manometer	Abmessung (mm/in)											
	ØA	ØB	ØC	ØD	ØE	ØF	B	C	E	F	F1	G
SPG-063	69	-	-	G1/4	-	-	54	15	32	6,5	-	-
	2.72	-	-	1/4 NPT	-	-	2.13	.59	1.26	.26	-	-
				7/16-20 UNF								
SPG-063 ... U	69	72	62	G1/4	-	-	-	15	32	6,5	-	56
	2.72	2.83	2.44	1/4 NPT	-	-	-	.59	1.26	.26	-	2.20
				7/16-20 UNF								
SPG-063 ... F	85	-	62	G1/4	75	68	-	15	32	2	2	-
	3.35	-	2.44	1/4 NPT	2.95	2.68	-	.59	1.26	.008	.008	-
				7/16-20 UNF								



SPG 100 ... S ...

SPG 100 ... P ... U

SPG 100 ... P ... F

Abmessungen SPG 100

Ausführung Manometer	Abmessung (mm/in)											
	ØA	ØB	ØC	ØD	ØE	ØF	B	C	E	F	F1	G
SPG-100	107	-	-	G1/2	-	-	87	23	48	8	-	-
	4.21	-	-	1/2 NPT	-	-	3.43	.91	1.89	.31	-	-
SPG-100 ... U	107	107	100	G1/2	-	-	-	23	48	8	-	81,5
	4.21	4.21	3.94	1/2 NPT	-	-	-	.91	1.89	.31	-	3.21
SPG-100 ... F	132	-	100	G1/2	116	107	-	23	48	8	1,25	-
	5.20	-	3.94	1/2 NPT	4.57	4.21	-	.91	1.89	.31	.05	-

* FS = Full Scale = Messbereichsendwert
 Maßzeichnung: Alle Abmessungen in mm (in).

Manometer (digital) - Typ SPG-DIGI



Produktbeschreibung

Die STAUFF Digital-Manometer SPG-DIGI sind zur Messung und Anzeige von Drücken in hydraulischen Anlagen, besonders für Öle, Schmierstoffe und Wasser (mit auf Anfrage erhältlichen EPDM-Dichtungen) vorgesehen. Hierbei können zum einen aktuelle Messwerte, als auch Min- und Max-Werte, mit einer Genauigkeit von 0,5 % des Skalenendwertes angezeigt werden.

Die STAUFF Digital-Manometer SPG-DIGI sind einzeln oder als Teil einer kompletten Messbox erhältlich. Sie sind sehr robust, zuverlässig, einfach zu bedienen und CE-gekennzeichnet.

Produktmerkmale

- Bar-Graphanzeige (Schleppanzeiger)
- Hintergrundbeleuchtung
- Nullpunktkorrektur
- Batteriezustandsanzeige

Bestellschlüssel



① **Baureihe**

Manometer **SPG**

② **Typ**

digitale Druckmessung und Anzeige **DIGI**

③ **Druckbereich**

-1 ... 16 bar / -14.5 ... 232 PSI	B0016
0 ... 100 bar / 0 ... 1450 PSI	B0100
0 ... 400 bar / 0 ... 5801 PSI	B0400
0 ... 600 bar / 0 ... 8702 PSI	B0600

④ **Druckanschluss**

G1/4	B
7/16-20 UNF	U

⑤ **Kalibrierung**

ohne Kalibrierzertifikat	(ohne)
mit Kalibrierzertifikat	CAL

Druckbereiche

Ausführung	Anzeigebereich (bar/PSI)	Übertastdruck (bar/PSI)	Berstdruck (bar/PSI)
B0016	-1 ... 16	40	50
	-14.5 ... 232	580	725
B0100	0 ... 100	200	800
	0 ... 1450	2900	11603
B0400	0 ... 400	800	1700
	0 ... 5801	11603	24656
B0600	0 ... 600	1200	2200
	0 ... 8702	17404	31908

Technische Daten

Werkstoffe

- Gehäuse aus Zinkdruckguss mit Gummischutzhülle TPE
- Adapter aus Stahl, Zink-Nickel beschichtet
- Dichtungen: NBR (Buna-N®) oder EPDM auf Anfrage
FPM (Viton®)

Abmessungen und Gewicht

- Durchmesser: 79 mm / 3.11 in
- Tiefe: 33 mm / 1.30 in
- Gewicht: 540 g / 1.19 lbs

Display

- Text-Display 4 1/2-stellig
- Größe: 50 x 34 mm / 1.97 x 1.34 in
- Istwertanzeige: 15 mm / .59 in
- MIN-/MAX oder FS*-Anzeige: 8 mm / .31 in
- Einheiten: bar, PSI, Mpa, kPa, mbar
- Druckspitzenmessung mit 10-ms-Abtastrate
- beleuchtete Messwertanzeige

Genauigkeit

- ±0,25 % FS* typ. / ±0,5 % FS* max.
- Auflösung: 4096 Schritte

Zulässige Temperaturbereiche

- Umgebungstemp.: -10 °C ... +50 °C / +14 °F ... +122 °F
- Medientemp.: -20 °C ... +80 °C / -4 °F ... +176 °F
- Lagerungstemp.: -20 °C ... +60 °C / -4 °F ... +140 °F

- relative Feuchte: < 85 %
- Batterielebensdauer: max. 1500 Stunden (Betrieb ohne Beleuchtung, 2 x 1,5 V DC AA (LR6-AA) Alkaline Mignon)

Druckanschluss

- G1/4 oder 7/16-20 UNF aus Edelstahl 1.4404

- Vibration: IEC 60068-2-6 / 10 ... 500 Hz / 5 g
- Schock: IEC 60068-2-27 / 11 ms / 25 g
- Lastwechsel (10⁶): 100

Schutzart

- Schutzart IP 67: Staubdicht und geschützt gegen starkes Strahlwasser; selbst Eintauchen in Wasser (bis zu 1 m / 3.28 ft) ist unter definierten Bedingungen von Druck und Zeit möglich

Manometer (digital) wireless ▪ Typ SPG-DIGI-W



PC-Adapter SPG-DIGI-W-PC nur in der Messbox SMB-DIGI-W enthalten

Bestellschlüssel



① Baureihe

 Manometer **SPG**

② Typ

 digitale Druckmessung und Anzeige (wireless) **DIGI-W**

③ Druckbereich

-1 ... 16 bar / -14.5 ... 232 PSI	0016
0 ... 100 bar / 0 ... 1450 PSI	0100
0 ... 400 bar / 0 ... 5801 PSI	0400
0 ... 600 bar / 0 ... 8702 PSI	0600

④ Druckanschluss

G1/4	B
7/16-20 UNF	U

⑤ Kalibrierung

ohne Kalibrierzertifikat	(ohne)
mit Kalibrierzertifikat	CAL

Druckbereiche

Ausführung	Anzeigebereich (bar/psi)	Überlastdruck (bar/psi)	Berstdruck (bar/psi)
B0016	-1 ... 16	40	50
	-14.5 ... 232	580	725
B0100	0 ... 100	200	800
	0 ... 1450	2900	11603
B0400	0 ... 400	800	1700
	0 ... 5801	11603	24656
B0600	0 ... 600	1200	2200
	0 ... 8702	17404	31908

Technische Daten

Werkstoffe

- Gehäuse aus Zinkdruckguss mit Gummischutzhülle TPE
- Adapter aus Stahl, Zink-Nickel beschichtet
- Dichtungen: NBR (Buna-N®) oder EPDM auf Anfrage

Abmessungen und Gewicht

- Durchmesser: 79 mm / 3,11 in
- Tiefe: 33 mm / 1,30 in
- Gewicht: 540 g / 1,19 lbs

Display

- Text-Display 4 1/2-stellig
- Größe: 50 x 34 mm / 1,97 x 1,34 in
- Istwertanzeige: 15 mm / .59 in
- MIN-/MAX oder FS* display: 8 mm / .31 in
- Einheiten: bar, PSI, Mpa, kPa, mbar
- Druckspitzenmessung mit 10-ms-Abtastrate
- beleuchtete Messwertanzeige

Genauigkeit

- ±0,25 % FS* typ. / ±0,5 % FS* max.
- Auflösung: 4096 Schritte

* FS = Full Scale = Messbereichsendwert

Zulässige Temperaturbereiche

- Umgebungstemp.: -10 °C ... +50 °C / +14 °F ... +122 °F
- Medientemp.: -20 °C ... +80 °C / -4 °F ... +176 °F
- Lagerungstemp.: -20 °C ... +60 °C / -4 °F ... +140 °F

- relative Feuchte: < 85 %
- Batterielebensdauer: max. 800 Stunden (Betrieb ohne Beleuchtung, 2 x 1,5 V DC AA (LR6-AA) Alkaline Mignon)

Druckanschluss

- G1/4 oder 7/16-20 UNF aus Edelstahl 1.4404

- Vibration: IEC 60068-2-6 / 10 ... 500 Hz / 5 g
- Schock: IEC 60068-2-27 / 11 ms / 25 g
- Lastwechsel (10°): 100

PC-Funktionen

- Auslesen der Messdaten über Funkschnittstelle (2,4 GHz)
- Reichweite: bis zu 50 m / 164.04 ft
- Remote-Einstellung der Gerätepartner

Produktbeschreibung

Als Erweiterung des Produktprogrammes im Bereich der digitalen Druckmessung ist ab sofort der neue SPG-DIGI wireless (SPG-DIGI-W) erhältlich.

Mit seiner kompakten Bauweise und unkomplizierten Bedienung stellt er die einfachste Form eines drahtlosen 1-Kanal Datenloggers dar.

Mit Hilfe des zugehörigen PC-Adapters können gespeicherte Messdaten von maximal 16 verschiedenen Digitalmanometern über eine Entfernung von bis zu 50 m (160.04 ft) per Funk zum PC übertragen werden.

Das Konfigurieren der Messgeräte und die Überwachung der Maschinen und Anlagen kann direkt am PC erfolgen und die ermittelten Daten dort archiviert und ausgewertet werden. Bitte beachten Sie, dass eine Online-Anzeige der Messungen nicht möglich ist.

Produktmerkmale

- Bar-Graphanzeige (Schleppanzeiger)
- Hintergrundbeleuchtung
- Nullpunktkorrektur
- Batteriezustandsanzeige
- Wireless Datenlogger

Speicherfunktion

- 5000 Messwerte (MAX Druck)
- Einstellen des Speicherintervalls
- zeitgesteuerte Aufnahmen
- Grenzwertüberwachung

Schutzart

- Schutzart IP 67: Staubdicht und geschützt gegen starkes Strahlwasser; selbst Eintauchen in Wasser (bis zu 1 m / 3.28 ft) ist unter definierten Bedingungen von Druck und Zeit möglich

Messbox (analog) ▪ Typ SMB-20/-15



Produktbeschreibung

Als Ergänzung zu den Einzelgeräten SPG sind die STAUFF-Manometer auch als Teil einer Messbox erhältlich. Gemäß Kundenwunsch werden die SMB Messboxen in unterschiedlichen Ausführungen zusammengestellt. Alle Messboxen werden in einem handlichen Koffer mit individuell angepassten Schaumstoffeinsätzen ausgeliefert.

Komponenten

Lieferstandard SMB-20-1-xxx-C6F

- 1x Messschlauch (2 m lang): SMS-20-2000-A-C6F
- 1x Manometer Ø 63 mm: SPG 063-xxx-...
- 1x Manometeranschluss G1/4: SMA20-G1/4-P-OR-C6F
- 1x Manometerdirektanschluss G1/4: SMD20-G1/4P-OR-C6F
- 1x Messkupplung G1/4: SMK20-G1/4-PC-C6F
- 1x Messkupplung M10 x 1: SMK20-M10x1-PA-C6F
- 1x Reduzierstutzen G3/8: SRS20-G3/8-B-C6F
- 1x Reduzierstutzen G1/2: SRS20-G1/2-B-C6F

Lieferstandard SMB-20-2-xxx/xxx-C6F

- 1x Messschlauch (2 m lang): SMS-20-2000-A-C6F
- 2x Manometer Ø 63 mm: SPG 063-xxx-...
- 1x Manometeranschluss G1/4: SMA20-G1/4-P-OR-C6F
- 1x Manometerdirektanschluss G1/4: SMD20-G1/4P-OR-C6F
- 1x Messkupplung G1/4: SMK20-G1/4-PC-C6F
- 1x Messkupplung M10 x 1: SMK20-M10x1-PA-C6F
- 1x Reduzierstutzen G3/8: SRS20-G3/8-B-C6F
- 1x Reduzierstutzen G1/2: SRS20-G1/2-B-C6F

Lieferstandard SMB-20-3-xxx/xxx/xxx-C6F

- 2x Messschlauch (2 m lang): SMS-20-2000-A-C6F
- 3x Manometer Ø 63 mm: SPG 063-xxx-...
- 1x Manometeranschluss G1/4: SMA20-G1/4-P-OR-C6F
- 2x Manometerdirektanschluss G1/4: SMD20-G1/4P-OR-C6F
- 3x Messkupplung G1/4: SMK20-G1/4-PC-C6F
- 3x Messkupplung M10 x 1: SMK20-M10x1-PA-C6F
- 1x Reduzierstutzen G3/8: SRS20-G3/8-B-C6F
- 1x Reduzierstutzen G1/2: SRS20-G1/2-B-C6F

Lieferstandard SMB-20/100-1-xxx-C6F

- 1x Messschlauch (2 m lang): SMS-20-2000-A-C6F
- 1x Manometer Ø 100 mm: SPG 100-xxx-...
- 1x Manometeranschluss G1/2: SMA20-G1/2-P-OR-C6F
- 1x Manometerdirektanschluss G1/2: SMD20-G1/2-P-OR-C6F
- 1x Messkupplung G1/4: SMK20-G1/4-PC-C6F
- 1x Messkupplung M10 x 1: SMK20-M10x1-PA-C6F
- 1x Reduzierstutzen G3/8: SRS20-G3/8-B-C6F
- 1x Reduzierstutzen G1/2: SRS20-G1/2-B-C6F

Hinweis: Alle Messboxen auch als Test-15-Version erhältlich (SMB-15).

Bestellschlüssel



① Baureihe

Messbox	SMB
---------	------------

② Typen

Test 20	20
Test 15	15

③ Anzahl der Manometer

1 Manometer SPG 063 mm	1
2 Manometer SPG 063 mm	2
3 Manometer SPG 063 mm	3
1 Manometer SPG 100 mm	/100-1

④ Druckbereiche

-1 ... 3 bar / -14.5 ... 43 PSI	(-1)0003
0 ... 10 bar / 0 ... 145 PSI	010
0 ... 16 bar / 0 ... 232 PSI	016
0 ... 25 bar / 0 ... 362 PSI	025
0 ... 40 bar / 0 ... 580 PSI	040
0 ... 60 bar / 0 ... 870 PSI	060
0 ... 100 bar / 0 ... 1450 PSI	100
0 ... 160 bar / 0 ... 2320 PSI	160
0 ... 250 bar / 0 ... 3625 PSI	250
0 ... 400 bar / 0 ... 5801 PSI	400

Hinweis: Druckbereiche in bar angeben.
 Für 1 Manometer bitte xxx ersetzen.
 Für 2 Manometer bitte xxx/xxx ersetzen.
 Für 3 Manometer bitte xxx/xxx/xxx. ersetzen.

⑤ Werkstoffoberfläche

Stahl, Zink/Nickel beschichtet	C6F
--------------------------------	------------

Weitere Informationen zu diesen Produkten finden Sie im Abschnitt STAUFF Test auf Seite B35.

Messbox (digital) ■ Typ SMB-DIGI /-W

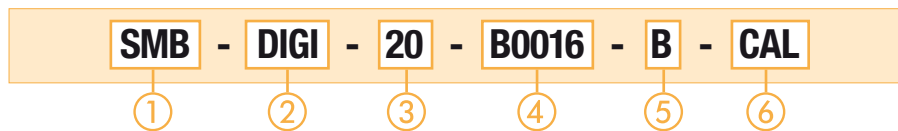


Messbox (digital) Typ SMB-DIGI-W



Messbox (digital) Typ SMB-DIGI

Bestellschlüssel



① Baureihe

 Messbox **SMB**

② Typ

 SPG-DIGI Digital-Manometer **DIGI**
 SPG-DIGI Digital-Manometer (wireless) **DIGI-W**

③ Adapterausführung

 Adaption auf STAUFF Test 20 (M16 x 2) **20**
 Adaption auf STAUFF Test 12 (S12,65 x 1,5) **12**

④ Druckbereich

-1 ... 16 bar / -14.5 ... 232 PSI	B0016
0 ... 100 bar / 0 ... 1450 PSI	B0100
0 ... 400 bar / 0 ... 5801 PSI	B0400
0 ... 600 bar / 0 ... 8702 PSI	B0600

⑤ Druckanschluss

G1/4	B
7/16-20 UNF	U

⑥ Kalibrierung

ohne Kalibrierzertifikat	(ohne)
mit Kalibrierzertifikat	CAL

Druckbereiche

Ausführung	Anzeigebereich ^(bar/PSI)	Überlastdruck ^(bar/PSI)	Berstdruck ^(bar/PSI)
B0016	-1 ... 16	40	50
	-14.5 ... 232	580	725
B0100	0 ... 100	200	800
	0 ... 1450	2900	11603
B0400	0 ... 400	800	1700
	0 ... 5801	11603	24656
B0600	0 ... 600	1200	2200
	0 ... 8702	17404	31908

Produktbeschreibung

Als Ergänzung zu den Einzelgeräten SPG-DIGI sind die STAUFF Digital-Manometer auch als Teil einer Messbox erhältlich. Gemäß Kundenwunsch werden die SMB-DIGI Messboxen in unterschiedlichen Ausführungen zusammengestellt. Alle Messboxen werden in einem handlichen Koffer mit individuell angepassten Schaumstoffeinsätzen ausgeliefert.

Neben dem eigentlichen Digital-Manometer ist in den Messboxen für die SMB-DIGI-W auch ein PC-Adapter mit Festkabel (1,5 m / 4.92 ft) enthalten.

Komponenten

Lieferstandard SPG-DIGI

- Digital-Manometer SPG-DIGI
- Adapter SDA (G1/4 auf M16 x 2 oder S12,65 x 1,5)
- Schlauchverbinder SSV20 oder SSV12
- Messkupplung SMK20-G1/4-PC-C6F oder SKK12-G1/4-PC-C6F
- Messkupplung SMK20-M10x1-PA-C6F oder SKK12-M10x1-PA-C6F
- Reduzierstutzen SRS-G3/8-B-C6F
- Reduzierstutzen SRS-G1/2-B-C6F
- Messschlauch SMS (2 m / 6.56 ft), M16 x 2 oder S12,65 x 1,5 druckfest bis 600 bar (8702 PSI)
- Bedienungsanleitung (mehrsprachig) auf CD
- Staubtuch

Lieferstandard SPG-DIGI-W

- Digital-Manometer SPG-DIGI-W
- PC-Adapter SPG-DIGI-W-PC mit USB-Anschluss
- Adapter SDA (G1/4 auf M16 x 2 oder S12,65 x 1,5)
- Schlauchverbinder SSV20 oder SSV12
- Messschlauch SMS (2 m / 6.56 ft), M16 x 2 oder S12,65 x 1,5 druckfest bis 600 bar (8702 PSI)
- Bedienungsanleitung und Software (mehrsprachig) auf CD
- Staubtuch

Zubehör (Anschlussadapter)

Adapter	Adaption von	auf Maß G
SDA20-G1/4-C6F	G1/4	M16 x 2
SDA15-G1/4-C6F	G1/4	M16 x 1,5
SDA12-G1/4-C6F	G1/4	S12,65 x 1,5
SAD20/15-P-C6F	M16 x 2	M16 x 1,5
SAD20/12-P-C6F	M16 x 2	S12,65 x 1,5
SAD20/10-P-C6F	M16 x 2	Stecksystem

Um den Anschluss der STAUFF-Digital-Manometer SPG-DIGI und SPG-DIGI-W an andere Messkupplungen/-geräte zu ermöglichen, sind eine große Anzahl von Adaptern verfügbar. Andere Adapter sind auf Anfrage lieferbar.