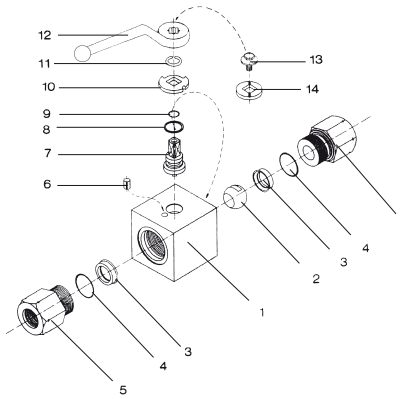
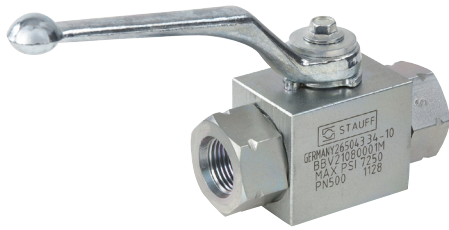


Hochdruck-Blockkugelhahn - Typ BBV



Stückliste

Nr.	Anz.	Beschreibung
1	1	Gehäuse
2	1	Kugel
3*	2	Kugelsitz
4*	2	O-Ring (Verschraubung)
5	2	Verschraubung
6	1	Anschlagstift
7	1	Schaltwelle
8*	1	Anlaufscheibe
9*	1	O-Ring (Schaltwelle)
10	1	Anschlagsscheibe
11	1	Sprengring
12	1	Griff
13	1	Schraube
14	1	Durchflussrichtungsanzeige

\* im Dichtungssatz enthalten

Produktmerkmale

Zwei-Wege-Hochdruck-Blockkugelhähne, konzipiert als Absperrarmaturen für Hydraulikanwendungen

Standard-Ausführung

- Blockausführung für den Rohrleitungseinbau
- Mit gekrüppfem Griff ausgestattet

Standard-Werkstoffe

- Gehäuse: Stahl, zink/eisen-beschichtet
- Kugel: Stahl, chromatiert
- Schaltwelle: Stahl
- Griff: Zink (STAUFF Größen 02 bis 08)  
Aluminium (STAUFF Größe 10)  
Stahl (STAUFF Größen 12 bis 24)
- Kugelsitz: Delrin® (POM)
- O-Ringe: FPM (Viton®)

Standard-Anschlüsse / -Anschlussgrößen

- BSP-Innengewinde (DIN ISO 228) >G 1-1/2 BSP
- NPT-Innengewinde (ANSI B1.20.1) >1-1/2-11-1/2 NPT
- UN/UNF-Innengewinde (SAE J 514) >1-7/8-12 UN (1-1/2" SAE)
- ORFS-Anschluss mit Aussengewinde >1-11/16-12 UN
- 24°-Konus (DIN 2353); Leichte Baureihe >42L
- 24°-Konus (DIN 2353); Schwere Baureihe >38S

Druckbereich

- Druckbereich: bis zu 500 bar / 7250 PSI (abhängig von der Nenngröße und den ausgewählten Werkstoffen)

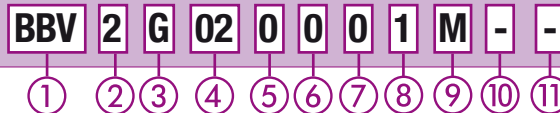
Temperaturbereich

- Temperatur-Einsatzbereich:  
-20 °C ... +100 °C / -4 °F ... + 212 °F

Optionen / Zubehör

- Alternative Griffausführungen/-werkstoffe (siehe Seite F80)
- Abschließvorrichtungen (siehe Seiten F81-83)
- Stellantriebe (siehe Seite F84)
- End-/Näherungsschalter (siehe Seite F84)
- Gehäuse aus Edelstahl
- Kugel und Schaltwelle aus Edelstahl
- Alternative Kugelsitz- und Dichtungswerkstoffe für höhere Temperaturen oder aggressive Medien
- Zusätzliche Befestigungsbohrungen/-gewinde (siehe Seite F85)

Bestellschlüssel



1 Ausführung

Hochdruck-Blockkugelhahn **BBV**

2 Anzahl der Anschlüsse

2 Anschlüsse (2-Wege-Kugelhahn) **2**

3 Anschlussart

BSP-Innengewinde (DIN ISO 228)	<b>G</b>
NPT-Innengewinde (ANSI B1.20.1)	<b>0</b>
UN/UNF-Innengewinde (SAE J 514)	<b>1</b>
ORFS-Anschluss mit Aussengewinde	<b>B</b>
24°-Konus (Leichte / Schwere Baureihe)	<b>B</b>
<b>DN04 DN06 DN08 DN10 DN13 DN16 DN20 DN25</b>	

Wenden Sie sich an STAUFF für andere Anschlussarten.

4 Anschlussgröße

STAUFF Größe (entsprechend Maßtabelle) für Anschlussarten G, 0, 1 und B:

<b>02 04 06 08 10 12 16 20 24</b>
-----------------------------------

Rohrmaß (entsprechend Maßtabelle) für 24°-Konus (Leichte Baureihe):

<b>06L 08L 10L 12L 15L 18L 22L 28L 35L 42L</b>
--

Rohrmaß (entsprechend Maßtabelle) für 24°-Konus (Schwere Baureihe):

<b>06S 08S 10S 12S 14S 16S 20S 25S 30S 38S</b>
--

Wenden Sie sich an STAUFF für andere Anschlussgrößen.

5 Werkstoff / Oberfläche: Gehäuse

Stahl, zink/eisen-beschichtet	<b>0</b>
Edelstahl V4A (AISI 316Ti)	<b>1</b>

Alternative Werkstoffe / Oberflächen auf Anfrage. Bitte wenden Sie sich an STAUFF.

6 Werkstoff: Kugel / Schaltwelle

Kugel: Stahl, chromatiert	<b>0</b>
Schaltwelle: Stahl	<b>0</b>
Kugel / Schaltwelle: Edelstahl V4A (AISI 316Ti)	<b>1</b>

Alternative Werkstoffe / Oberflächen auf Anfrage. Bitte wenden Sie sich an STAUFF.

7 Werkstoff: Kugelsitz

Delrin® (POM)	<b>0</b>
---------------	----------

Alternative Werkstoffe auf Anfrage. Bitte wenden Sie sich an STAUFF.

8 Werkstoff: O-Ringe

NBR (Buna-N®)	<b>0</b>
FPM (Viton®)	<b>1</b>
EPDM	<b>3</b>

Alternative Werkstoffe auf Anfrage. Bitte wenden Sie sich an STAUFF.

9 Fertigungsschlüssel

Fertigungsschlüssel für alle Anschlussarten (außer NPT-Innengewinde)	<b>M</b>
Fertigungsschlüssel (nur für NPT-Innengewinde)	<b>K</b>
Fertigungsschlüssel für Hochdruck-Version der Anschlussarten 0 und 1 (STAUFF Größe 16)	<b>H</b>

10 Griff-Optionen

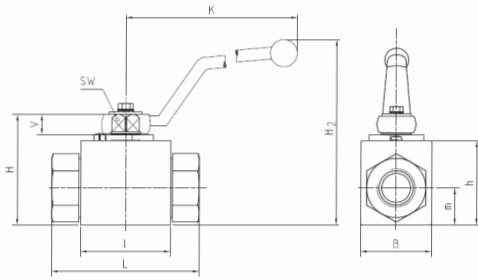
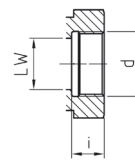
Mit Standard-Griff entsprechend Maßtabelle	<b>-</b>
Ohne Griff	<b>-0</b>

Alternative Griffe können separat bestellt werden. Siehe Seite F80 für weitere Informationen.

11 Optionen / Zubehör

Ohne Zubehör	<b>-</b>
Mit Abschließvorrichtung LD1	<b>-LD1</b>
Mit Abschließvorrichtung LD2	<b>-LD2</b>
Mit Abschließvorrichtung LD3	<b>-LD3</b>
Mit Abschließvorrichtung LD4	<b>-LD4</b>
Mit pneumatischem Stellantrieb (doppeltwirkend) (Bitte Größe angeben!)	<b>-EDA**</b>
Mit pneumatischem Stellantrieb (einfachwirkend) (Bitte Größe angeben!)	<b>-ESA**</b>

Siehe Seite F81 für weitere Informationen.

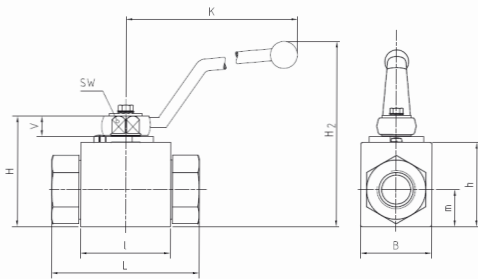
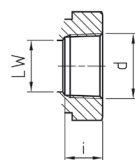
**Hochdruck-Blockkugelhahn ■ Typ BBV  
BSP-Innengewinde (DIN ISO 228)**

**BSP-Innengewinde  
(DIN ISO 228)**


Der in der Tabelle dargestellte Lieferstandard beinhaltet folgende Werkstoffe für diese Baureihe:

- Gehäuse, Kugel, Schaltwelle: Stahl
- Griff: Zink (STAUFF Größen 02 bis 08)  
Aluminium (STAUFF Größe 10)  
Stahl (STAUFF Größen 12 bis 24)
- Kugelsitz: Delrin® (POM)
- O-Ringe: FPM (Viton®)

STAUFF Größe	Anschlussgröße d	Nennweite DN	Abmessungen (mm/m)												Nenndruck (bar/PSI)	Gewicht (kg/lbs)	Bestellbezeichnungen (Lieferstandard)
			LW	L	I	B	H	h	m	V	SW	K	i	H2			
02	G 1/8 BSP	4	5	69	40	26	47	33	13,5	11	9	115	10	82	500	0,41	BBV2G020001M
			.20	2.70	1.57	1.02	1.84	1.29	.53	.43	.35	4.50	.39	3.23	7250	.90	
04	G 1/4 BSP	6	6	69	40	26	47	33	13,5	11	9	115	14	82	500	0,40	BBV2G040001M
			.23	2.70	1.57	1.02	1.84	1.29	.53	.43	.35	4.50	.55	3.23	7250	.88	
06	G 3/8 BSP	10	10	72	43	32	52	38	17,5	11	9	115	14	87	500	0,54	BBV2G060001M
			.39	2.82	1.68	1.25	2.04	1.49	.69	.43	.35	4.50	.55	3.43	7250	1.19	
08	G 1/2 BSP	13	13	83	48	35	54	40	19	11	9	115	16,3	89	500	0,65	BBV2G080001M
			.51	3.25	1.88	1.37	2.11	1.57	.74	.43	.35	4.50	.64	3.50	7250	1.43	
10	G 5/8 BSP	16	15	83	48	38	63	46	19	13	12	160	16	106	420	0,70	BBV2G100001M
			.59	3.25	1.88	1.49	2.47	1.80	.74	.51	.47	6.26	.63	4.17	6000	1.54	
12	G 3/4 BSP	20	20	95	62	49	75	57	24,5	14	14	170	18	126	420	1,50	BBV2G120001M
			.78	3.72	2.43	1.92	2.94	2.23	.96	.55	.55	6.69	.70	4.96	6000	3.31	
16	G 1 BSP	25	25	113	66	58	83	65	29,5	14	14	170	20	134	315	2,20	BBV2G160001M
			.98	4.42	2.58	2.27	3.25	2.55	1.16	.55	.55	6.69	.78	5.28	4500	4.85	
20	G 1-1/4 BSP	25/32	25	120	66	58	83	65	29,5	14	14	170	22	134	315	2,30	BBV2G200001M
			.98	4.70	2.58	2.27	3.25	2.55	1.16	.55	.55	6.69	.86	5.28	4500	5.07	
24	G 1-1/2 BSP	25/40	25	130	66	58	83	65	29,5	14	14	170	24	134	315	2,60	BBV2G240001M
			.98	5.09	2.58	2.27	3.25	2.55	1.16	.55	.55	6.69	.94	5.28	4500	5.73	

Bitte Druckstufe der Rohrverbindung beachten.

**Hochdruck-Blockkugelhahn ■ Typ BBV  
NPT-Innengewinde (ANSI B1.20.1)**

**NPT-Innengewinde  
(ANSI B1.20.1)**


Der in der Tabelle dargestellte Lieferstandard beinhaltet folgende Werkstoffe für diese Baureihe:

- Gehäuse, Kugel, Schaltwelle: Stahl
- Griff: Zink (STAUFF Größen 02 bis 08)  
Stahl (STAUFF Größen 12 bis 24)
- Kugelsitz: Delrin® (POM)
- O-Ringe: FPM (Viton®)

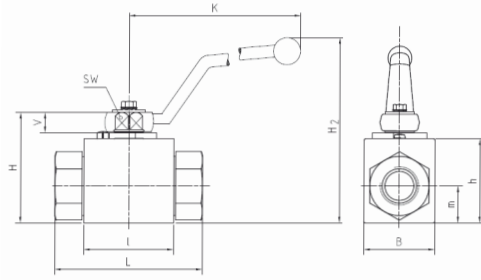
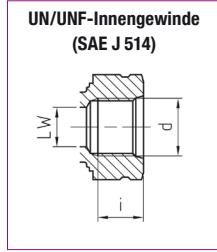
STAUFF Größe	Anschlussgröße d	Nennweite DN	Abmessungen (mm/m)												Nenndruck (bar/PSI)	Gewicht (kg/lbs)	Bestellbezeichnungen (Lieferstandard)
			LW	L	I	B	H	h	m	V	SW	K	i	H2			
02	1/8-27 NPT	4	5	69	40	26	47	33	13,5	11	9	115	10,5	82	500	0,30	BBV20020001K
			.20	2.70	1.57	1.02	1.84	1.29	.53	.43	.35	4.50	.41	3.23	7250	.66	
04	1/4-18 NPT	6	6	69	40	26	47	33	13,5	11	9	115	13,7	82	500	0,40	BBV20040001K
			.23	2.70	1.57	1.02	1.84	1.29	.53	.43	.35	4.50	.54	3.23	7250	.88	
06	3/8-18 NPT	10	10	72	43	32	52	38	17,5	11	9	115	13,5	87	500	0,50	BBV20060001K
			.39	2.82	1.68	1.25	2.04	1.49	.69	.43	.35	4.50	.53	3.43	7250	1.10	
08	1/2-14 NPT	13	13	83	48	35	54	40	19	11	9	115	17	89	500	0,75	BBV20080001K
			.51	3.25	1.88	1.37	2.11	1.57	.74	.43	.35	4.50	.67	3.50	7250	1.65	
12	3/4-14 NPT	20	20	95	62	49	75	57	24,5	14	14	170	18,3	126	420	1,63	BBV20120001K
			.78	3.72	2.43	1.92	2.94	2.23	.96	.55	.55	6.69	.72	4.96	6000	3.57	
16	1-11-1/2 NPT	25	25	113	66	58	83	65	29,5	14	14	170	21,6	134	315	2,30	BBV20160001K
			.98	4.42	2.58	2.27	3.25	2.55	1.16	.55	.55	6.69	.85	5.28	4500	5.06	
16	1-11-1/2 NPT	25	25	113	74	70	88	70	34,5	14	14	170	20	139	420	2,20	BBV20160001H
			.98	4.42	2.91	2.76	3.46	2.76	1.36	.55	.55	6.69	.78	5.47	6000	4.85	
20	1-1/4-11-1/2 NPT	25/32	25	120	66	58	83	65	29,5	14	14	170	22,1	134	315	2,51	BBV20200001K
			.98	4.70	2.58	2.27	3.25	2.55	1.16	.55	.55	6.69	.87	5.28	4500	5.52	
24	1-1/2-11-1/2 NPT	25/40	25	130	66	58	83	65	29,5	14	14	170	22,1	134	250	2,70	BBV20240001K
			.98	5.09	2.58	2.27	3.25	2.55	1.16	.55	.55	6.69	.87	5.28	3625	5.94	

Bitte Druckstufe der Rohrverbindung beachten.

**Hochdruck-Blockkugelhahn - Typ BBV  
UN/UNF-Innengewinde (SAE J 514)**

Der in der Tabelle dargestellte Lieferstandard beinhaltet folgende Werkstoffe für diese Baureihe:

- Gehäuse, Kugel, Schaltwelle: Stahl
- Griff: Zink (STAUFF Größen 04 bis 08)  
Stahl (STAUFF Größen 12 und 16)
- Kugelsitz: Delrin® (POM)
- O-Ringe: FPM (Viton®)



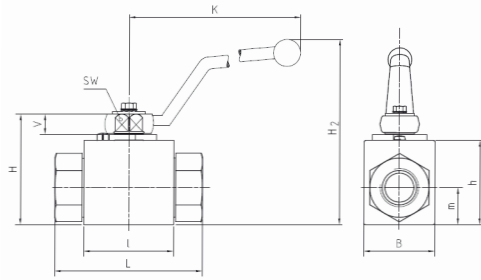
STAUFF Größe	Anschlussgröße d	Nennweite DN	Abmessungen (mm/in)											Nenndruck (bar/PSI)	Gewicht (kg/lbs)	Bestellbezeichnungen (Lieferstandard)	
			LW	L	I	B	H	h	m	V	SW	K	i				H2
04	7/16-20 UNF (1/4" SAE)	6	6	69	40	26	47	33	13,5	11	9	115	14	82	500	0,40	BBV21040001M
			.23	2.70	1.57	1.02	1.84	1.29	.53	.43	.35	4.50	.55	3.23	7250	.88	
06	9/16-18 UNF (3/8" SAE)	10	10	72	43	32	52	38	17,5	11	9	115	14	87	500	0,50	BBV21060001M
			.39	2.82	1.68	1.25	2.04	1.49	.69	.43	.35	4.50	.55	3.43	7250	1.10	
08	3/4-16 UNF (1/2" SAE)	13	13	83	48	35	54	40	19	11	9	115	16,3	89	500	0,70	BBV21080001M
			.51	3.25	1.88	1.37	2.11	1.57	.74	.43	.35	4.50	.64	3.50	7250	1.54	
12	1-1/16-12 UN (3/4" SAE)	20	20	95	62	49	75	57	24,5	14	14	170	18	126	420	1,50	BBV21120001M
			.78	3.72	2.43	1.92	2.94	2.23	.96	.55	.55	6.69	.70	4.96	6000	3.31	
16	1-5/16-12 UN (1" SAE)	25	25	113	66	58	83	65	29,5	14	14	170	20	134	315	2,20	BBV21160001M
			.98	4.42	2.58	2.27	3.25	2.55	1.16	.55	.55	6.69	.78	5.28	4500	4.85	
16	1-5/16-12 UN (1" SAE)	25	25	121	74	70	88	70	34,5	14	14	170	20	139	420	2,20	BBV21160001H
			.98	4.76	2.91	2.76	3.46	2.76	1.36	.55	.55	6.69	.78	5.47	6000	4.85	
20	1-5/8-12 UN (1-1/4" SAE)	25/32	25	120	66	58	83	65	29,5	14	14	170	20	134	315	2,50	BBV21200001M
			.98	4.70	2.60	2.28	3.27	2.56	1.16	.55	.55	6.69	.78	5.28	4500	5.50	
24	1-7/8-12 UN (1-1/2" SAE)	25/40	25	130	66	58	83	65	29,5	14	14	170	20	134	315	2,61	BBV21240001M
			.98	5.09	2.60	2.28	3.27	2.56	1.16	.55	.55	6.69	.78	5.28	4500	5.74	

Bitte Druckstufe der Rohrverbindung beachten.

**Hochdruck-Blockkugelhahn - Typ BBV  
ORFS-Anschluss - Aussengewinde (ISO 8434-3)**

Der in der Tabelle dargestellte Lieferstandard beinhaltet folgende Werkstoffe für diese Baureihe:

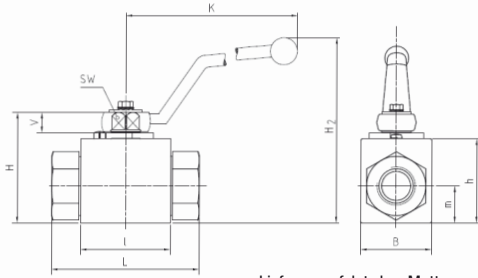
- Gehäuse, Kugel, Schaltwelle: Stahl
- Griff: Zink (STAUFF Größen 04 bis 08)  
Aluminium (STAUFF Größe 10)  
Stahl (STAUFF Größen 12 und 16)
- Kugelsitz: Delrin® (POM)
- O-Ringe: FPM (Viton®)



STAUFF Größe	Anschlussgröße d	Nennweite DN	Abmessungen (mm/in)											Nenndruck (bar/PSI)	Gewicht (kg/lbs)	Bestellbezeichnungen (Lieferstandard)	
			LW	L	I	B	H	h	m	V	SW	K	i				H2
04	9/16-18 UNF	6	4,5	73	40	26	47	33	13,5	11	9	115	10	82	500	0,37	BBV2B040001M
			.18	2.87	1.57	1.02	1.84	1.29	.53	.43	.35	4.50	.39	3.23	7250	.81	
05	11/16-16 UN	8	6,5	73	40	26	47	33	13,5	11	9	115	11	82	500	0,38	BBV2B050001M
			.26	2.87	1.57	1.02	1.84	1.29	.53	.43	.35	4.50	.43	3.23	7250	.83	
06	13/16-16 UN	10	9,5	78	43	32	52	38	17,5	11	9	115	13	87	500	0,50	BBV2B060001M
			.37	3.07	1.68	1.25	2.04	1.49	.69	.43	.35	4.50	.51	3.43	7250	1.10	
08	1-14 UNS	13	12,5	90	48	35	54	40	19	11	9	115	15,5	89	420	0,61	BBV2B080001M
			.49	3.54	1.88	1.37	2.11	1.57	.74	.43	.35	4.50	.61	3.50	6000	1.34	
10	1-3/16-12 UN	16	15,5	98	48	35	63	40	19	13	12	160	17	106	420	0,80	BBV2B100001M
			.61	3.86	1.88	1.37	2.47	1.57	.74	.51	.47	6.26	.67	4.17	6000	1.76	
12	1-7/16-12 UN	20	20,5	111	62	49	75	57	24,5	14	14	170	17,5	126	315	1,55	BBV2B120001M
			.81	4.37	2.43	1.92	2.94	2.23	.96	.55	.55	6.69	.69	4.96	4500	3.41	
16	1-11/16-12 UN	25	26	120	66	58	83	65	29,5	14	14	170	17,5	134	315	2,10	BBV2B160001M
			1.02	4.72	2.58	2.27	3.25	2.55	1.16	.55	.55	6.69	.69	5.28	4500	4.63	

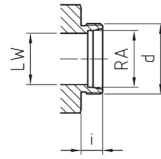
Bitte Druckstufe der Rohrverbindung beachten.

## Hochdruck-Blockkugelhahn ▪ Typ BBV 24°-Konus ▪ Leichte Baureihe (DIN 2353 / ISO 8434-1)



Lieferung erfolgt ohne Muttern und Schneidringe.

### 24°-Konus (DIN 2353 / ISO 8434-1)



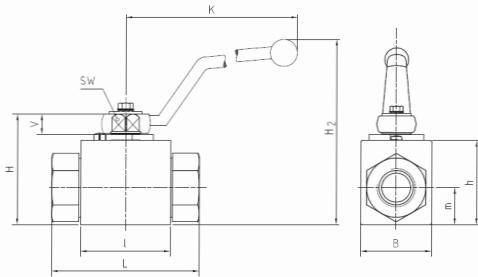
Der in der Tabelle dargestellte Lieferstandard beinhaltet folgende Werkstoffe für diese Baureihe:

- Gehäuse, Kugel, Schaltwelle: Stahl
- Griff: Zink (STAUFF Größen 02 bis 08)  
Stahl (STAUFF Größen 12 bis 24)
- Kugelsitz: Delrin® (POM)
- O-Ringe: FPM (Viton®)

STAUFF Größe	Anschlussgröße d	Nennweite DN	Abmessungen (mm/in)													Nenndruck (bar/psi)	Gewicht (kg/lbs)	Bestellbezeichnungen (Lieferstandard)
			RA	LW	L	l	B	H	h	m	V	SW	K	i	H2			
02	06L / M12 x 1,5	4	6	5	67	40	26	47	33	13,5	11	9	115	10	82	500	0,36	BBV2DN0406L0001M
			.24	.20	2.64	1.57	1.02	1.85	1.30	.53	.43	.35	4.53	.39	3.23	7250	.79	
04	08L / M14 x 1,5	6	8	6	67	40	26	47	33	13,5	11	9	115	10	82	500	0,37	BBV2DN0608L0001M
			.31	.24	2.64	1.57	1.02	1.85	1.30	.53	.43	.35	4.53	.39	3.23	7250	.81	
05	10L / M16 x 1,5	8	10	8	74	40	26	47	33	13,5	11	9	115	11	82	500	0,38	BBV2DN0810L0001M
			.39	.31	2.91	1.57	1.02	1.85	1.30	.53	.43	.35	4.53	.43	3.23	7250	.83	
06	12L / M18 x 1,5	10	12	10	74	43	32	52	38	17,5	11	9	115	11	87	500	0,50	BBV2DN1012L0001M
			.47	.39	2.91	1.69	1.26	2.05	1.50	.69	.43	.35	4.53	.43	3.43	7250	1.10	
08	15L / M22 x 1,5	13	15	13	82	48	35	54	40	19	11	9	115	12	89	500	0,61	BBV2DN1315L0001M
			.59	.51	3.23	1.89	1.38	2.13	1.57	.75	.43	.35	4.53	.47	3.50	7250	1.34	
08	18L / M26 x 1,5	13	18	13	82	48	35	54	40	19	11	9	115	12	89	500	0,60	BBV2DN1318L0001M
			.71	.51	3.23	1.89	1.38	2.13	1.57	.75	.43	.35	4.53	.47	3.50	7250	1.32	
12	22L / M30 x 2	20	22	20	101	62	49	75	57	24,5	14	14	170	14	126	420	1,49	BBV2DN2022L0001M
			.87	.79	3.98	2.44	1.93	2.95	2.24	.96	.55	.55	6.69	.55	4.96	6000	3.33	
16	28L / M36 x 2	25	28	25	108	66	58	83	65	29,5	14	14	170	14	134	315	2,00	BBV2DN2528L0001M
			1.10	.98	4.25	2.60	2.28	3.27	2.56	1.16	.55	.55	6.69	.55	5.28	4500	4.41	
20	35L / M45 x 2	25/32	35	25	112	66	58	83	65	29,5	14	14	170	16	134	315	2,12	BBV2DN2535L0001M
			1.38	.98	4.41	2.60	2.28	3.27	2.56	1.16	.55	.55	6.69	.63	5.28	4500	4.66	
24	42L / M52 x 2	25/40	42	25	112	66	58	83	65	29,5	14	14	170	16	134	315	2,27	BBV2DN2542L0001M
			1.65	.98	4.41	2.60	2.28	3.27	2.56	1.16	.55	.55	6.69	.63	5.28	4500	4.99	

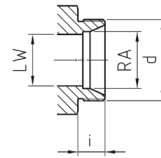
Bitte Druckstufe der Rohrverbindung beachten.

## Hochdruck-Blockkugelhahn ▪ Typ BBV 24°-Konus ▪ Schwere Baureihe (DIN 2353 / ISO 8434-1)



Lieferung erfolgt ohne Muttern und Schneidringe.

### 24°-Konus (DIN 2353 / ISO 8434-1)



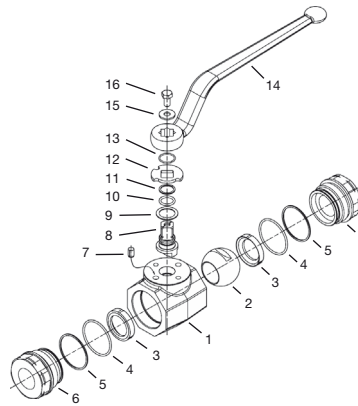
Der in der Tabelle dargestellte Lieferstandard beinhaltet folgende Werkstoffe für diese Baureihe:

- Gehäuse, Kugel, Schaltwelle: Stahl
- Griff: Zink (STAUFF Größen 02 bis 08)  
Aluminium (STAUFF Größe 10)  
Stahl (STAUFF Größen 12 bis 20)
- Kugelsitz: Delrin® (POM)
- O-Ringe: FPM (Viton®)

STAUFF Größe	Anschlussgröße d	Nennweite DN	Abmessungen (mm/in)													Nenndruck (bar/psi)	Gewicht (kg/lbs)	Bestellbezeichnungen (Lieferstandard)
			RA	LW	L	l	B	H	h	m	V	SW	K	i	H2			
02	08S / M16 x 1,5	4	8	5	73	40	26	47	33	13,5	11	9	115	10	82	500	0,38	BBV2DN0408S0001M
			.31	.20	2.87	1.57	1.02	1.85	1.30	.53	.43	.35	4.53	.39	3.23	7250	.84	
04	10S / M18 x 1,5	6	10	6	73	40	26	47	33	13,5	11	9	115	10	82	500	0,39	BBV2DN0610S0001M
			.39	.24	2.87	1.57	1.02	1.85	1.30	.53	.43	.35	4.53	.39	3.23	7250	.86	
05	12S / M20 x 1,5	8	12	8	76	40	26	47	33	13,5	11	9	115	11	82	500	0,39	BBV2DN0812S0001M
			.47	.31	2.99	1.57	1.02	1.85	1.30	.53	.43	.35	4.53	.43	3.23	7250	.86	
06	14S / M22 x 1,5	10	14	10	80	43	32	52	38	17,5	11	9	115	11	87	500	0,50	BBV2DN1014S0001M
			.55	.39	3.15	1.69	1.26	2.05	1.50	.69	.43	.35	4.53	.43	3.43	7250	1.10	
08	16S / M24 x 1,5	13	16	13	86	48	35	54	40	19	11	9	115	12	89	500	0,60	BBV2DN1316S0001M
			.63	.51	3.39	1.89	1.38	2.13	1.57	.75	.43	.35	4.53	.47	3.50	7250	1.32	
08	20S / M30 x 2	13	20	15	90	48	38	54	46	19	11	9	115	12	89	500	0,60	BBV2DN1320S0001M
			.79	.59	3.54	1.89	1.50	2.13	1.81	.75	.43	.35	4.53	.47	3.50	7250	1.32	
10	20S / M30 x 2	16	20	13	90	48	35	54	40	19	13	12	160	16	106	420	0,80	BBV2DN1620S0001M
			.79	.51	3.54	1.89	1.38	2.13	1.57	.75	.51	.47	6.26	.63	4.17	6000	1.76	
12	25S / M36 x 2	20	25	20	109	62	49	75	57	24,5	14	14	170	18	126	420	1,55	BBV2DN2025S0001M
			.98	.79	4.29	2.44	1.93	2.95	2.24	.96	.55	.55	6.69	.71	4.96	6000	3.41	
16	30S / M42 x 2	25	30	25	120	66	58	75	65	29,5	14	14	170	20	134	315	2,10	BBV2DN2530S0001M
			1.18	.98	4.72	2.60	2.28	2.95	2.56	1.16	.55	.55	6.69	.79	5.28	4500	4.63	
20	38S / M52 x 2	25/32	38	25	124	66	58	83	65	29,5	14	14	170	22	134	315	2,30	BBV2DN2538S0001M
			1.50	.98	4.88	2.60	2.28	3.27	2.56	1.16	.55	.55	6.69	.87	5.28	4500	5.07	

Bitte Druckstufe der Rohrverbindung beachten.

Hochdruck-Muffenkugelhahn ▪ Typ FBV



Stückliste

Nr.	Anz.	Beschreibung
1	1	Gehäuse
2	1	Kugel
3*	2	Kugelsitz
4*	2	O-Ring (Verschraubung)
5*	2	Stützring (Verschraubung)
6	2	Verschraubung
7	1	Anschlagstift
8	1	Schaltwelle
9*	1	Anlaufscheibe
10*	1	O-Ring (Schaltwelle)
11*	1	Stützring (Schaltwelle)
12	1	Anschlagscheibe
13	1	Sprengring
14	1	Griff
15	1	Unterlegscheibe
16	1	Schraube

\* im Dichtungssatz enthalten

Produktmerkmale

Zwei-Wege-Hochdruck-Muffenkugelhähne, konzipiert als Absperrarmaturen für Hydraulikanwendungen

Standard-Ausführung

- Muffenausführung für den Rohrleitungseinbau
- Mit gekröpftem Griff ausgestattet

Standard-Werkstoffe

- Gehäuse: Stahl, zink/eisen-beschichtet
- Kugel: Stahl, chromatiert
- Schaltwelle: Stahl
- Griff: Stahl
- Kugelsitz: Delrin® (POM)
- O-Ringe: FPM (Viton®)

Standard-Anschlüsse / -Anschlussgrößen

- BSP-Innengewinde (DIN ISO 228) >G 2 BSP
- NPT-Innengewinde (ANSI B1.20.1) >2-11-1/2 NPT
- UN/UNF-Innengewinde (SAE J 514) >2-1/2-12 UN (2" SAE)
- ORFS-Anschluss mit Aussengewinde >2-12 UN
- 24°-Konus (DIN 2353); Leichte Baureihe >42L
- 24°-Konus (DIN 2353); Schwere Baureihe >38S

Druckbereich

- Druckbereich: bis zu 420 bar / 6000 PSI (abhängig von der Nenngröße und den ausgewählten Werkstoffen)

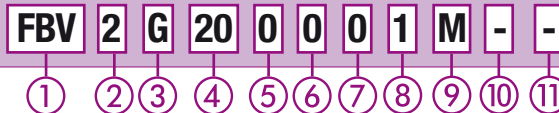
Temperaturbereich

- Temperatur-Einsatzbereich: -20 °C ... +100 °C / -4 °F ... + 212 °F

Optionen / Zubehör

- Alternative Griffausführungen/-werkstoffe (siehe Seite F80)
- Abschließvorrichtungen (siehe Seiten F81-83)
- Stellantriebe (siehe Seite F84)
- End-/Näherungsschalter (siehe Seite F84)
- Gehäuse aus Edelstahl
- Kugel und Schaltwelle aus Edelstahl
- Alternative Kugelsitz- und Dichtungswerkstoffe für höhere Temperaturen oder aggressive Medien
- Zusätzliche Befestigungsgewinde (siehe Seite F85)

Bestellschlüssel



① Ausführung

Hochdruck-Muffenkugelhahn **FBV**

② Anzahl der Anschlüsse

2 Anschlüsse (2-Wege-Kugelhahn) **2**

③ Anschlussart

BSP-Innengewinde (DIN ISO 228)	<b>G</b>
NPT-Innengewinde (ANSI B1.20.1)	<b>0</b>
UN/UNF-Innengewinde (SAE J 514)	<b>1</b>
ORFS-Anschluss mit Aussengewinde	<b>B</b>
24°-Konus (Leichte / Schwere Baureihe)	<b>DN32</b>
24°-Konus (nur Leichte Baureihe)	<b>DN40</b>

Wenden Sie sich an STAUFF für andere Anschlussarten.

④ Anschlussgröße

STAUFF Größe (entsprechend Maßtabelle) für Anschlussarten G, 0, 1 und B:	
20	<b>24</b>
32	<b>32</b>
Rohrmaß (entsprechend Maßtabelle) für 24°-Konus (Leichte Baureihe):	<b>35L</b>
Rohrmaß (entsprechend Maßtabelle) für 24°-Konus (Leichte Baureihe):	<b>42L</b>
Rohrmaß (entsprechend Maßtabelle) für 24°-Konus (Schwere Baureihe):	<b>38S</b>

Wenden Sie sich an STAUFF für andere Anschlussgrößen.

⑤ Werkstoff / Oberfläche: Gehäuse

Stahl, zink/eisen-beschichtet	<b>0</b>
Edelstahl V4A (AISI 316Ti)	<b>1</b>

Alternative Werkstoffe / Oberflächen auf Anfrage. Bitte wenden Sie sich an STAUFF.

⑥ Werkstoff: Kugel / Schaltwelle

Kugel: Stahl, chromatiert	<b>0</b>
Schaltwelle: Stahl	<b>0</b>
Kugel / Schaltwelle: Edelstahl V4A (AISI 316Ti)	<b>1</b>

Alternative Werkstoffe / Oberflächen auf Anfrage. Bitte wenden Sie sich an STAUFF.

⑦ Werkstoff: Kugelsitz

Delrin® (POM)	<b>0</b>
---------------	----------

Alternative Werkstoffe auf Anfrage. Bitte wenden Sie sich an STAUFF.

⑧ Werkstoff: O-Ringe

NBR (Buna-N®)	<b>0</b>
FPM (Viton®)	<b>1</b>

Alternative Werkstoffe auf Anfrage. Bitte wenden Sie sich an STAUFF.

⑨ Fertigungsschlüssel

Fertigungsschlüssel für alle Anschlussarten	<b>M</b>
---	----------

⑩ Griff-Optionen

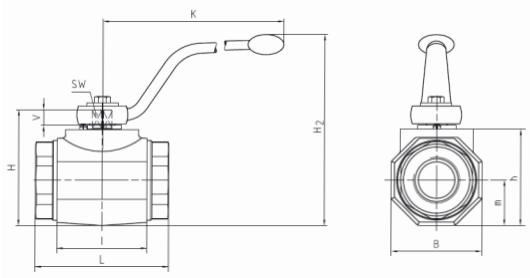
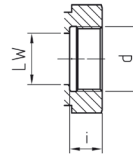
Mit Standard-Griff entsprechend Maßtabelle	<b>-</b>
Ohne Griff	<b>-0</b>

Alternative Griffe können separat bestellt werden. Siehe Seite F80 für weitere Informationen.

⑪ Optionen / Zubehör

Ohne Zubehör	<b>-</b>
Mit Abschließvorrichtung LD1	<b>-LD1</b>
Mit Abschließvorrichtung LD2	<b>-LD2</b>
Mit Abschließvorrichtung LD3	<b>-LD3</b>
Mit Abschließvorrichtung LD4	<b>-LD4</b>
Mit Abschließvorrichtung LD6	<b>-LD6</b>
Mit pneumatischem Stellantrieb (doppeltwirkend) (Bitte Größe angeben!)	<b>-EDA**</b>
Mit pneumatischem Stellantrieb (einfachwirkend) (Bitte Größe angeben!)	<b>-ESA**</b>

Siehe Seite F81 für weitere Informationen.

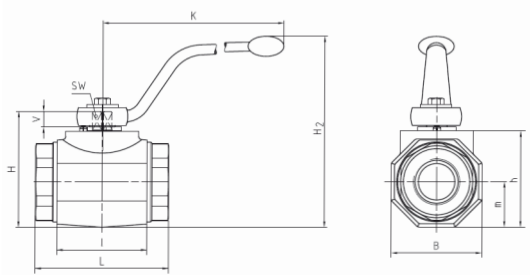
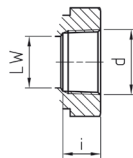
**Hochdruck-Muffenkugelhahn ▪ Typ FBV  
BSP-Innengewinde (DIN ISO 228)**

**BSP-Innengewinde  
(DIN ISO 228)**


Der in der Tabelle dargestellte Lieferstandard beinhaltet folgende Werkstoffe für diese Baureihe:

- Gehäuse, Kugel, Schaltwelle: Stahl
- Griff: Stahl
- Kugelsitz: Delrin® (POM)
- O-Ringe: FPM (Viton®)

STAUFF Größe	Anschlussgröße d	Nennweite DN	Abmessungen (mm/in)												Nenndruck (bar/PSI)	Gewicht (kg/lbs)	Bestellbezeichnungen (Lieferstandard)
			LW	L	I	B	H	h	m	V	SW	K	i	H2			
20	G 1-1/4 BSP	32	32	111	80	81	107	86	40,5	16,5	17	320	22	171	420	3,47	FBV2G200001M
			1.26	4.37	3.15	3.19	4.21	3.39	1.59	.65	.67	12.60	.87	6.73	6000	7.63	
24	G 1-1/2 BSP	40	38	130	85	100	124	103	50	16,5	17	320	24	188	420	5,67	FBV2G240001M
			1.50	5.12	3.35	3.94	4.88	4.06	1.97	.65	.67	12.60	.94	7.40	6000	12.47	
32	G 2 BSP	50	48	140	100	118	138	117	59	16,5	17	320	26	202	420	8,14	FBV2G320001M
			1.89	5.51	3.94	4.65	2.43	4.61	2.32	.65	.67	12.60	1.02	7.96	6000	17.91	

Bitte Druckstufe der Rohrverbindung beachten.

**Hochdruck-Muffenkugelhahn ▪ Typ FBV  
NPT-Innengewinde (ANSI B1.20.1)**

**NPT-Innengewinde  
(ANSI B1.20.1)**


Der in der Tabelle dargestellte Lieferstandard beinhaltet folgende Werkstoffe für diese Baureihe:

- Gehäuse, Kugel, Schaltwelle: Stahl
- Griff: Stahl
- Kugelsitz: Delrin® (POM)
- O-Ringe: FPM (Viton®)

STAUFF Größe	Anschlussgröße d	Nennweite DN	Abmessungen (mm/in)												Nenndruck (bar/PSI)	Gewicht (kg/lbs)	Bestellbezeichnungen (Lieferstandard)
			LW	L	I	B	H	h	m	V	SW	K	i	H2			
20	1-1/4-11-1/2 NPT	32	32	111	80	81	107	86	40,5	16,5	17	320	22	171	420	3,47	FBV20200001M
			1.26	4.37	3.15	3.19	4.21	3.39	1.59	.65	.67	12.60	.87	6.73	6000	7.63	
24	1-1/2-11-1/2 NPT	40	38	130	85	100	124	103	50	16,5	17	320	24	188	420	5,67	FBV20240001M
			1.50	5.12	3.35	3.94	4.88	4.06	1.97	.65	.67	12.60	.94	7.40	6000	12.47	
32	2-11-1/2 NPT	50	48	140	100	118	138	117	59	16,5	17	320	26	202	420	8,14	FBV20320001M
			1.89	5.51	3.94	4.65	2.43	4.61	2.32	.65	.67	12.60	1.02	7.96	6000	17.91	

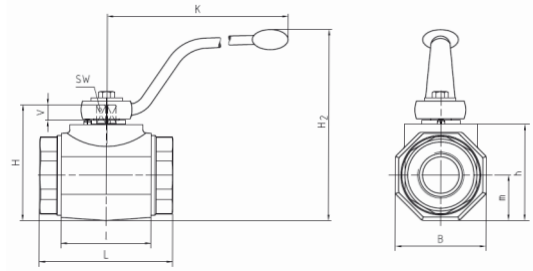
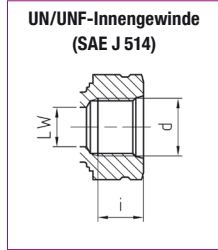
Bitte Druckstufe der Rohrverbindung beachten.



**Hochdruck-Muffenkugelhahn - Typ FBV  
UN/UNF-Innengewinde (SAE J 514)**

Der in der Tabelle dargestellte Lieferstandard beinhaltet folgende Werkstoffe für diese Baureihe:

- Gehäuse, Kugel, Schaltwelle: Stahl
- Griff: Stahl
- Kugelsitz: Delrin® (POM)
- O-Ringe: FPM (Viton®)



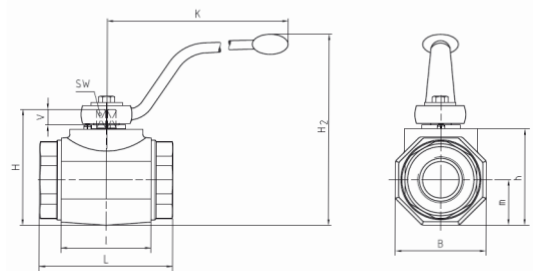
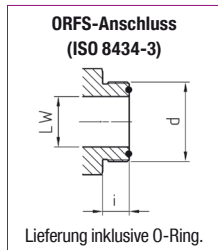
STAUFF Größe	Anschlussgröße d	Nennweite DN	Abmessungen (mm/in)												Nenndruck (bar/PSI)	Gewicht (kg/lbs)	Bestellbezeichnungen (Lieferstandard)
			LW	L	I	B	H	h	m	V	SW	K	i	H2			
20	1-5/8-12 UN (1-1/4" SAE)	32	30	111	80	81	107	86	40,5	16,5	17	320	20	171	420	3,52	FBV21200001M
			1.18	4.37	3.15	3.19	4.21	3.39	1.59	.65	.67	12.60	.79	6.73	6000	7.75	
24	1-7/8-12 UN (1-1/2" SAE)	40	38	130	85	100	124	103	50	16,5	17	320	20	188	420	5,69	FBV21240001M
			1.50	5.12	3.35	3.94	4.88	4.06	1.97	.65	.67	12.60	.79	7.40	6000	12.52	
32	2-1/2-12 UN (2" SAE)	50	45	140	100	118	138	117	59	16,5	17	320	20	202	420	8,14	FBV21320001M
			1.79	5.51	3.94	4.65	2.43	4.61	2.32	.65	.67	12.60	.79	7.96	6000	17.91	

Bitte Druckstufe der Rohrverbindung beachten.

**Hochdruck-Muffenkugelhahn - Typ FBV  
ORFS-Anschluss - Aussengewinde (ISO 8434-3)**

Der in der Tabelle dargestellte Lieferstandard beinhaltet folgende Werkstoffe für diese Baureihe:

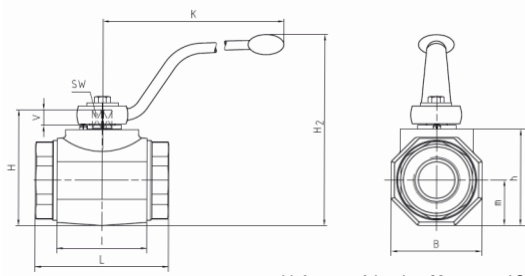
- Gehäuse, Kugel, Schaltwelle: Stahl
- Griff: Stahl
- Kugelsitz: Delrin® (POM)
- O-Ringe: FPM (Viton®)



STAUFF Größe	Anschlussgröße d	Nennweite DN	Abmessungen (mm/in)													Nenndruck (bar/PSI)	Gewicht (kg/lbs)	Bestellbezeichnungen (Lieferstandard)
			LW	L	I	B	H	h	m	V	SW	K	i	H2	O-Ring			
20	2-12 UN	32	32	139	80	81	107	86	40,5	16,5	17	320	17,5	171	37,82 x 1,78	320	3,52	FBV2B200001M
			1.26	5.47	3.15	3.19	4.21	3.39	1.59	.65	.67	12.60	.69	6.73		4640	7.75	

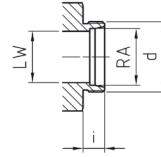
Bitte Druckstufe der Rohrverbindung beachten.

### Hochdruck-Muffenkugelhahn ▪ Typ FBV 24°-Konus ▪ Leichte Baureihe (DIN 2353 / ISO 8434-1)



Lieferung erfolgt ohne Muttern und Schneidringe.

#### 24°-Konus (DIN 2353 / ISO 8434-1)



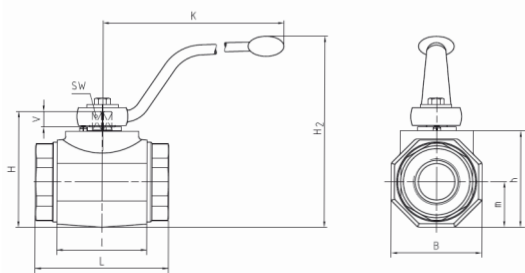
Der in der Tabelle dargestellte Lieferstandard beinhaltet folgende Werkstoffe für diese Baureihe:

- Gehäuse, Kugel, Schaltwelle: Stahl
- Griff: Stahl
- Kugelsitz: Delrin® (POM)
- O-Ringe: FPM (Viton®)

STAUFF Größe	Anschlussgröße d	Nennweite DN	Abmessungen (mm/in)													Nenndruck (bar/PSI)	Gewicht (kg/lbs)	Bestellbezeichnungen (Lieferstandard)
			RA	LW	L	l	B	H	h	m	V	SW	K	i	H2			
20	35L / M45 x 2	32	35	32	136	80	81	107	86	40,5	16,5	17	320	16	171	420	3,58	FBV2DN3235L0001M
			1.38	1.26	5.35	3.15	3.19	4.21	3.39	1.59	.65	.67	12.60	.63	6.73	6000	7.88	
24	42L / M52 x 2	40	42	38	147	85	100	124	103	50	16,5	17	320	16	188	420	5,54	FBV2DN4042L0001M
			1.65	1.50	5.79	3.35	3.94	4.88	4.06	1.97	.65	.67	12.60	.63	7.40	6000	12.19	

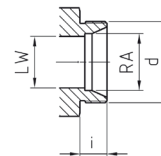
Bitte Druckstufe der Rohrverbindung beachten.

### Hochdruck-Muffenkugelhahn ▪ Typ FBV 24°-Konus ▪ Schwere Baureihe (DIN 2353 / ISO 8434-1)



Lieferung erfolgt ohne Muttern und Schneidringe.

#### 24°-Konus (DIN 2353 / ISO 8434-1)



Der in der Tabelle dargestellte Lieferstandard beinhaltet folgende Werkstoffe für diese Baureihe:

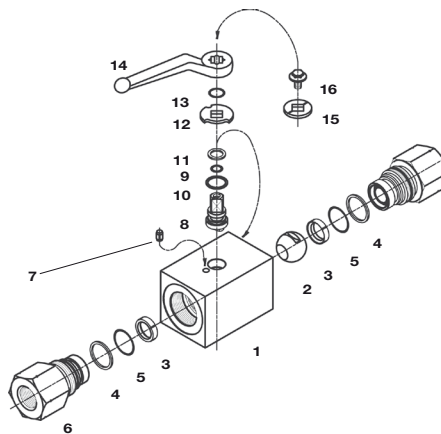
- Gehäuse, Kugel, Schaltwelle: Stahl
- Griff: Stahl
- Kugelsitz: Delrin® (POM)
- O-Ringe: FPM (Viton®)

STAUFF Größe	Anschlussgröße d	Nennweite DN	Abmessungen (mm/in)													Nenndruck (bar/PSI)	Gewicht (kg/lbs)	Bestellbezeichnungen (Lieferstandard)
			RA	LW	L	l	B	H	h	m	V	SW	K	i	H2			
20	38S / M52 x 2	32	38	32	148	80	81	107	86	40,5	16,5	17	320	22	171	420	3,77	FBV2DN3238S0001M
			1.50	1.26	5.83	3.15	3.19	4.21	3.39	1.59	.65	.67	12.60	.87	6.73	6000	8,29	

Bitte Druckstufe der Rohrverbindung beachten.



Hochdruck-Blockkugelhahn bis 800 bar / 12000 PSI ▪ Typ HBV



Stückliste

Nr.	Anz.	Beschreibung
1	1	Gehäuse
2	1	Kugel
3*	2	Kugelsitz
4*	2	O-Ring (Verschraubung)
5*	2	Zusatzring
6	2	Verschraubung
7	1	Anschlagstift
8	1	Schaltwelle
9*	1	Anlaufscheibe
10*	1	O-Ring (Schaltwelle)
11*	1	Zusatzring
12	1	Anschlagscheibe
13	1	Sprengring
14	1	Griff
15	1	Durchflussrichtungsanzeige
16	1	Schraube

\* im Dichtungssatz enthalten

Produktmerkmale

Zwei-Wege-Hochdruck-Blockkugelhähne, konzipiert als Absperrarmaturen für Hydraulikanwendungen (für Druckereiche bis 800 bar / 12000 PSI)

Standard-Ausführung

- Blockausführung für den Rohrleitungseinbau
- Mit Griff ausgestattet

Standard-Werkstoffe

- Gehäuse: Stahl, zink/eisen-beschichtet
- Kugel: Stahl, chromatiert
- Schaltwelle: Stahl
- Griff: Stahl
- Kugelsitz: Delrin® (POM)
- O-Ringe: FPM (Viton®)

Standard-Anschlüsse / -Anschlussgrößen

- NPT-Innengewinde (ANSI B1.20.1) >1-11/2 NPT
- 24°-Konus (DIN 2353); Schwere Baureihe >30S

Druckbereich

- Druckbereich: bis zu 800 bar / 12000 PSI (abhängig von der Nenngröße und den ausgewählten Werkstoffen)

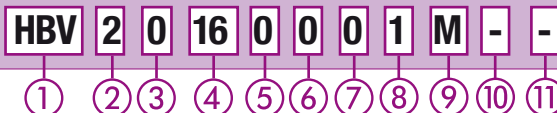
Temperaturbereich

- Temperatur-Einsatzbereich: -20°C ... +100°C / -4°F ... +212°F

Optionen / Zubehör

- Alternative Griffausführungen/-werkstoffe (siehe Seite F80)
- Abschließvorrichtungen (siehe Seiten F81-83)
- Stellantriebe (siehe Seite F84)
- End-/Näherungsschalter (siehe Seite F84)
- Gehäuse aus Edelstahl
- Kugel und Schaltwelle aus Edelstahl
- Alternative Kugelsitz- und Dichtungswerkstoffe für höhere Temperaturen oder aggressive Medien
- Zusätzliche Befestigungsgewinde (siehe Seite F85)

Bestellschlüssel



1 Ausführung

Hochdruck-Blockkugelhahn **HBV**

2 Anzahl der Anschlüsse

2 Anschlüsse (2-Wege-Kugelhahn) **2**

3 Anschlussart

NPT-Innengewinde (ANSI B1.20.1) **0**  
 24°-Konus (Schwere Baureihe)  
**DN04 DN06 DN08 DN10 DN13 DN16 DN20 DN25**

Wenden Sie sich an STAUFF für andere Anschlussarten.

4 Anschlussgröße

STAUFF Größe (entsprechend Maßtabelle) für Anschlussarten G, 0, 1 und B:  
**04 06 08 12 16**  
 Rohrmaß (entsprechend Maßtabelle) für 24°-Konus (Schwere Baureihe):  
**08S 10S 12S 14S 16S 20S 25S 30S**

Wenden Sie sich an STAUFF für andere Anschlussgrößen.

5 Werkstoff / Oberfläche: Gehäuse

Stahl, zink/eisen-beschichtet **0**  
 Edelstahl V4A (AISI 316Ti) **1**

Alternative Werkstoffe / Oberflächen auf Anfrage. Bitte wenden Sie sich an STAUFF.

6 Werkstoff: Kugel / Schaltwelle

Kugel: Stahl, chromatiert **0**  
 Schaltwelle: Stahl  
 Kugel / Schaltwelle: Edelstahl V4A (AISI 316Ti) **1**

Alternative Werkstoffe / Oberflächen auf Anfrage. Bitte wenden Sie sich an STAUFF.

7 Werkstoff: Kugelsitz

Delrin® (POM) **0**

Alternative Werkstoffe auf Anfrage. Bitte wenden Sie sich an STAUFF.

8 Werkstoff: O-Ringe

NBR (Buna-N®) **0**  
 FPM (Viton®) **1**

Alternative Werkstoffe auf Anfrage. Bitte wenden Sie sich an STAUFF.

9 Fertigungsschlüssel

Fertigungsschlüssel für alle Anschlussarten **M**

10 Griff-Optionen

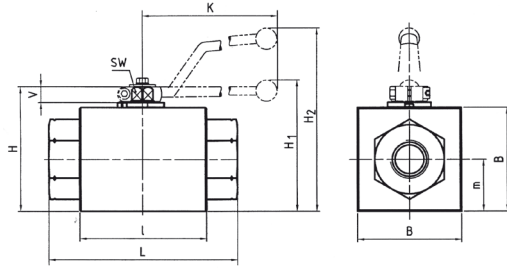
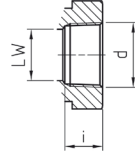
Mit Standard-Griff entsprechend Maßtabelle **-**  
 Ohne Griff **-0**

Alternative Griffe können separat bestellt werden. Siehe Seite F80 für weitere Informationen.

11 Optionen / Zubehör

Ohne Zubehör **-**  
 Mit Abschließvorrichtung LD1 **-LD1**  
 Mit Abschließvorrichtung LD4 **-LD4**  
 Mit pneumatischem Stellantrieb (doppeltwirkend) (Bitte Größe angeben!) **-EDA\*\***  
 Mit pneumatischem Stellantrieb (einfachwirkend) (Bitte Größe angeben!) **-ESA\*\***

Siehe Seite F81 für weitere Informationen.

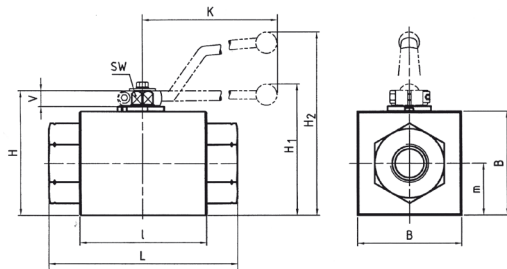
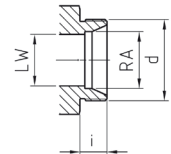
**Hochdruck-Blockkugelhahn bis 800 bar / 12000 PSI - Typ HBV  
NPT-Innengewinde (ANSI B1.20.1)**

**NPT-Innengewinde  
(ANSI B1.20.1)**


Der in der Tabelle dargestellte Lieferstandard beinhaltet folgende Werkstoffe für diese Baureihe:

- Gehäuse, Kugel, Schaltwelle: Stahl
- Griff: Zink
- Kugelsitz: Delrin® (POM)
- O-Ringe: FPM (Viton®)

STAUFF Größe	Anschlussgröße d	Nennweite DN	Abmessungen (mm/in)											Nenndruck (bar/psi)	Gewicht (kg/lbs)	Bestellbezeichnungen (Lieferstandard)
			LW	L	I	B	H	m	V	SW	K	i	H1			
04	1/4-18 NPT	6	6	130	76	50	64	25	11	9	115	13,7	99	800	1,92	HBV20040001M
			.39	8.44	4.94	3.25	4.16	1.62	.71	.58	7.47	0.89	6.43	12000	4.22	
06	3/8-18 NPT	10	13	130	76	50	64	25	11	9	115	13,5	99	800	1,85	HBV20060001M
			.84	8.44	4.94	3.25	4.16	1.62	.71	.58	7.47	0.88	6.43	12000	4.07	
08	1/2-14 NPT	13	13	130	76	50	64	25	11	9	115	17	99	800	1,79	HBV20080001M
			.84	8.44	4.94	3.25	4.16	1.62	.71	.58	7.47	1.10	6.43	12000	3.93	
12	3/4-14 NPT	20	20	161	111	90	108	45	14	14	200	18,3	112	800	7,83	HBV20120001M
			1.30	10.45	7.21	5.84	7.01	2.92	.91	.91	12.99	1.19	7.27	12000	17.23	
16	1-11-1/2 NPT	25	25	164	111	90	108	45	14	14	200	21,6	112	800	7,68	HBV20160001M
			1.62	10.65	7.21	5.84	7.01	2.92	.91	.91	12.99	1.40	7.27	12000	16.90	

Bitte Druckstufe der Rohrverbindung beachten.

**Hochdruck-Blockkugelhahn bis 800 bar / 12000 PSI - Typ HBV  
24°-Konus - Schwere Baureihe (DIN 2353 / ISO 8434-1)**

**24°-Konus  
(DIN 2353 / ISO 8434-1)**


Der in der Tabelle dargestellte Lieferstandard beinhaltet folgende Werkstoffe für diese Baureihe:

- Gehäuse, Kugel, Schaltwelle: Stahl
- Griff: Zink
- Kugelsitz: Delrin® (POM)
- O-Ringe: FPM (Viton®)

Lieferung erfolgt ohne Muttern und Schneidringe.

STAUFF Größe	Anschlussgröße d	Nennweite DN	Abmessungen (mm/in)											Nenndruck (bar/psi)	Gewicht (kg/lbs)	Bestellbezeichnungen (Lieferstandard)	
			RA	LW	L	I	B	H	m	V	SW	K	i				H1
02	08S / M16 x 1,5	4	8	5	110	76	50	64	25	11	9	115	12	99	800	1,60	HBV2DN0408S0001M
			.31	.20	4.33	2.99	1.97	2.52	.98	.43	.35	4.53	.47	6.43	12000	3.52	
04	10S / M18 x 1,5	6	10	6	114	76	50	64	25	11	9	115	12	99	800	1,60	HBV2DN0610S0001M
			.39	.24	4.49	2.99	1.97	2.52	.98	.43	.35	4.53	.47	6.43	12000	3.52	
05	12S / M20 x 1,5	8	12	8	114	76	50	64	25	11	9	115	12	99	800	1,64	HBV2DN0812S0001M
			.47	.31	4.49	2.99	1.97	2.52	.98	.43	.35	4.53	.47	6.43	12000	3.61	
06	14S / M22 x 1,5	10	14	13	114	76	50	64	25	11	9	115	14	99	800	1,56	HBV2DN1014S0001M
			.55	.51	4.49	2.99	1.97	2.52	.98	.43	.35	4.53	.55	6.43	12000	3.43	
08	16S / M24 x 1,5	13	16	13	114	76	50	64	25	11	9	115	14	99	800	1,58	HBV2DN1316S0001M
			.63	.51	4.49	2.99	1.97	2.52	.98	.43	.35	4.53	.55	6.43	12000	3.48	
08	20S / M30 x 2	13	20	13	118	76	50	64	25	11	9	115	16	99	800	1,63	HBV2DN1320S0001M
			.79	.51	4.65	2.99	1.97	2.52	.98	.43	.35	4.53	.63	6.43	12000	3.59	
12	25S / M36 x 2	20	25	20	162	111	90	108	45	14	14	200	18	112	800	7,31	HBV2DN2025S0001M
			.98	.79	6.38	4.37	3.54	4.25	1.77	.55	.55	7.87	.71	7.27	12000	16.08	
16	30S / M42 x 2	25	30	25	166	111	90	108	45	14	14	200	20	112	800	7,40	HBV2DN2530S0001M
			1.18	.98	6.54	4.37	3.54	4.25	1.77	.55	.55	7.87	.79	7.27	12000	16.28	

Bitte Druckstufe der Rohrverbindung beachten.