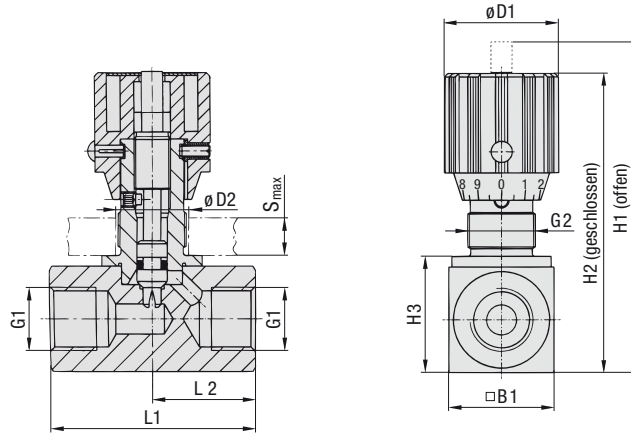


**Drosselventil - Typ DV
(Rohrleitungseinbau)**



Produktmerkmale

Drosseln oder Absperren flüssiger Medienströme in beide Richtungen

Charakteristik

- Konzipiert für den Rohrleitungseinbau mit BSP-, NPT- oder UN/UNF-Innengewinde
- Optional mit Zubehör für den Schalttafeleinbau
- Abgestufter Drehknopf und kodierte Spindel ermöglichen präzises Drosseln
- Seitlich am Drehknopf angebrachte Stellschraube ermöglicht Arretierung

Medienkompatibilität

- Geeignet zur Verwendung mit Hydraulikfluiden

Vor Verwendung mit anderen Medien bitte Rücksprache.

Werkstoffe

- Gehäuse und Spindel aus Stahl (1.0715), zink/eisen-beschichtet (Fe/Zn Fe Co 8 C) und frei von sechswertigem Chrom CrVI (Lieferstandard); Ausführung aus Edelstahl (1.4571) erhältlich
- Drehknopf aus Polyamid (PA)
- O-Ringe aus NBR (Buna-N®); FPM (Viton®) und EPDM optional erhältlich

Alternative Werkstoffe auf Anfrage erhältlich.

Technische Daten

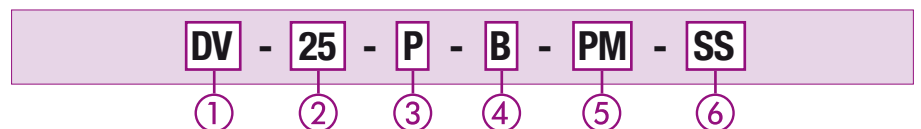
- Maximaler Betriebsdruck: 350 bar / 5000 PSI (für alle Baugrößen)
- Temperatur-Einsatzbereich: -20°C ... +100°C / -4°F ... +212°F

Durchflusskennlinien siehe Seite E76.

Abmessungen

Typ + Nenngröße	Gewindeoptionen G1	G2	Abmessungen (mm/in)						S (Max.)	L1	L2	Gewicht (kg/lbs)
			H1	H2	H3	B1	ØD1	ØD2				
DV-06	G1/8 BSP 1/8 NPT	PG 7	64	59	18	16	24	13	3	38	19	0,12
			2.52	2.32	.71	.63	.94	.51				.12
DV-08	G1/4 BSP 1/4 NPT 7/16-20 UNF (1/4" SAE)	PG 11	83,5	77,5	27	25	29	19	7	48	24	0,25
			3.29	3.05	1.06	.98	1.14	.75				.28
DV-10	G3/8 BSP 3/8 NPT 9/16-18 UNF (3/4" SAE)	PG 11	90	83	32	30	29	19	7	58	29	0,40
			3.54	3.27	1.26	1.18	1.14	.75				.28
DV-12	G1/2 BSP 1/2 NPT 3/4-16 UNF (1/2" SAE)	PG 11	109,5	99,5	38	35	38	23	7	68	34	0,60
			4.31	3.92	1.50	1.38	1.50	.91				.28
DV-16	G3/4 BSP 3/4 NPT 1-1/16-12 UN (3/4" SAE)	PG 16	128,5	118,5	48	45	38	23	7	78	39	1,10
			5.06	4.67	1.89	1.77	1.50	.91				.28
DV-20	G1 BSP 1 NPT 1-5/16-12 UN (1" SAE)	PG 16	159	146	55	50	49	38	10	108	54	2,40
			6.26	5.75	2.17	1.97	1.93	1.50				.39
DV-25	G1-1/4 BSP 1-1/4 NPT 1-5/8-12 UN (1-1/4" SAE)	PG 29	169	156	65	60	49	38	10	108	54	2,80
			6.65	6.14	2.56	2.36	1.93	1.50				.39
DV-30	G1-1/2 BSP 1-1/2 NPT 1-7/8-12 UN (1-1/2" SAE)	PG 29	175	166	75	70	49	38	10	108	54	3,50
			6.89	6.54	2.95	2.76	1.93	1.50				.39
DV-40	G2 BSP 2 NPT 2-1/2-12 UN (2" SAE)	PG 29	199	186	95	90	49	38	10	120	60	6,30
			7.83	7.32	3.74	3.54	1.93	1.50				.39

Bestellschlüssel



① Typ

Drosselventil (Rohrleitungseinbau) **DV**

② Nenngröße DN

06 08 10 12 16 20 25 30 40

③ Dichtungswerkstoff

NBR (Buna-N®) (Lieferstandard) **P**
 FPM (Viton®) **V**
 EPDM **E**

④ Anschluss

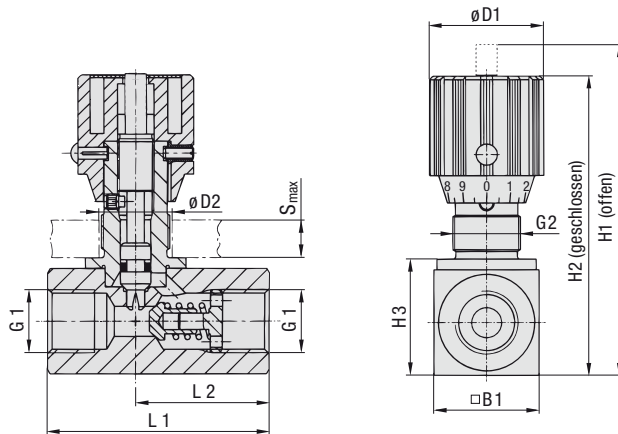
BSP-Innengewinde (ISO 228) **B**
 NPT-Innengewinde (ANSI B1.20.1) **N**
 UN/UNF-Innengewinde (SAE J514) **S**

⑤ Zubehör für den Schalttafeleinbau

Ohne Zubehör (Lieferstandard) **-**
 Mit Kontermutter für den Schalttafeleinbau **PM**

⑥ Gehäuse-/Spindelwerkstoff

Stahl (Lieferstandard) **-**
 Edelstahl **SS**

Drosselrückschlagventil - Typ DRV
(Rohrleitungseinbau)

Abmessungen

Typ + Nenngröße	Gewinde- optionen G1	Abmessungen (mm/in)	Gewicht (kg/lbs)									
			G2	H1	H2	H3	B1	ØD1	ØD2	S (Max.)	L1	L2
DRV-06	G1/8 BSP 1/8 NPT	PG 7	64	59	18	16	24	13	3	45	26	0,10
			2.52	2.32	.71	.63	.94	.51	.12	1.77	1.02	.22
DRV-08	G1/4 BSP 1/4 NPT 7/16-20UNF (1/4" SAE)	PG 11	83,5	77,5	27	25	29	19	7	55	34	0,30
			3.29	3.05	1.06	.98	1.14	.75	.28	2.17	1.32	.66
DRV-10	G3/8 BSP 3/8 NPT 9/16-18UNF (3/4" SAE)	PG 11	90	83	32	30	29	19	7	65	41	0,45
			3.54	3.27	1.26	1.18	1.14	.75	.28	2.56	1.61	.99
DRV-12	G1/2 BSP 1/2 NPT 3/4-16UNF (1/2" SAE)	PG 11	109,5	99,5	38	35	38	23	7	73	44	0,70
			4.31	3.92	1.50	1.38	1.50	.91	.28	2.87	1.73	1.54
DRV-16	G3/4 BSP 3/4 NPT 1-1/16-12UN (3/4" SAE)	PG 16	128,5	118,5	48	45	38	23	7	88	57	1,26
			5.06	4.67	1.89	1.77	1.50	.91	.28	3.46	2.24	2.78
DRV-20	G1 BSP 1 NPT 1-5/16-12UN (1" SAE)	PG 16	159	146	55	50	49	38	10	127	77	2,60
			6.26	5.75	2.17	1.97	1.93	1.50	.39	5.00	3.03	5.73
DRV-25	G1-1/4 BSP 1-1/4 NPT 1-5/8-12UN (1-1/4" SAE)	PG 29	169	156	65	60	49	38	10	143	93	3,70
			6.65	6.14	2.56	2.36	1.93	1.50	.39	5.63	3.66	8.16
DRV-30	G1-1/2 BSP 1-1/2 NPT 1-7/8-12UN (1-1/2" SAE)	PG 29	175	166	75	70	49	38	10	143	91	4,76
			6.89	6.54	2.95	2.76	1.93	1.50	.39	5.63	3.58	10.49
DRV-40	G2 BSP 2 NPT 2-1/2-12UN (2" SAE)	PG 29	199	186	95	90	49	38	10	165	111	8,52
			7.83	7.32	3.74	3.54	1.93	1.50	.39	6.50	4.37	18.78

Produktmerkmale
Drosseln oder Absperren flüssiger Medienströme in Richtung A-B (freier Durchfluss in Gegenrichtung)
Charakteristik

- Konzipiert für den Rohrleitungseinbau mit BSP-, NPT- oder UN/UNF-Innengewinde
- Optional mit Zubehör für den Schalttafeleinbau
- Abgestufter Drehknopf und kodierte Spindel ermöglichen präzises Drosseln
- Seitlich am Drehknopf angebrachte Stellschraube ermöglicht Arretierung

Medienkompatibilität

- Geeignet zur Verwendung mit Hydraulikfluiden

Vor Verwendung mit anderen Medien bitte Rücksprache.

Werkstoffe

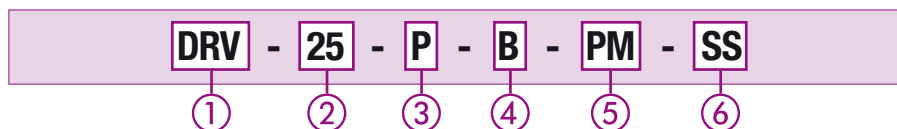
- Gehäuse und Spindel aus Stahl (1.0715), zink/eisen-beschichtet (Fe/Zn Fe Co 8 C) und frei von schwerwertigem Chrom CrVI (Lieferstandard); Ausführung aus Edelstahl (1.4571) erhältlich
- Drehknopf aus Polyamid (PA)
- O-Ringe aus NBR (Buna-N®); FPM (Viton®) und EPDM optional erhältlich

Alternative Werkstoffe auf Anfrage erhältlich.

Technische Daten

- Öffnungsdruck: 0,5 bar / 7 PSI (4,5 bar / 65 PSI auf Anfrage erhältlich)
- Maximaler Betriebsdruck: 350 bar / 5000 PSI (für alle Baugrößen)
- Temperatur-Einsatzbereich: -20 °C ... +100 °C / -4 °F ... +212 °F

Durchflusskennlinien siehe Seite E76.

Bestellschlüssel

① Typ

 Drosselrückschlagventil (Rohrleitungseinbau) **DRV**
② Nenngröße DN
06 08 10 12 16 20 25 30 40
③ Dichtungswerkstoff

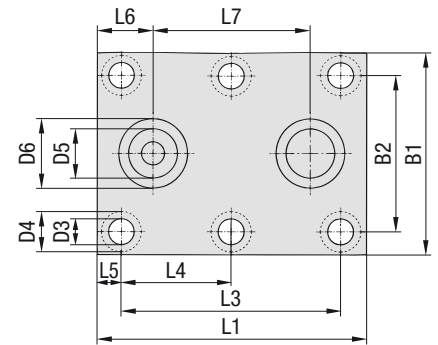
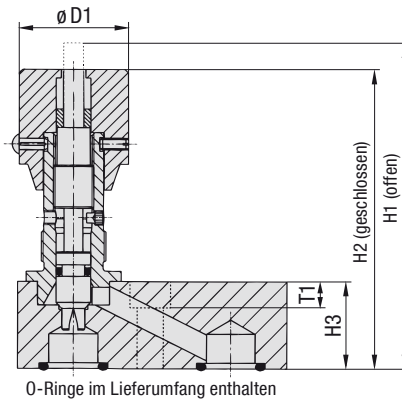
 NBR (Buna-N®) (Lieferstandard) **P**
 FPM (Viton®) **V**
 EPDM **E**
④ Anschluss

 BSP-Innengewinde (ISO 228) **B**
 NPT-Innengewinde (ANSI B1.20.1) **N**
 UN/UNF-Innengewinde (SAE J514) **S**
⑤ Zubehör für den Schalttafeleinbau

 Ohne Zubehör (Lieferstandard) **-**
 Mit Kontermutter für den Schalttafeleinbau **PM**
⑥ Gehäuse-/Spindelwerkstoff

 Stahl (Lieferstandard) **-**
 Edelstahl **SS**

**Drosselventil - Typ DVP
(Plattenaufbau)**



Produktmerkmale

Drosseln oder Absperrn flüssiger Medienströme in beide Richtungen

Charakteristik

- Konzipiert für den Plattenaufbau
- Optional mit Zubehör für den Schalttafeleinbau
- Abgestufter Drehknopf und kodierte Spindel ermöglichen präzises Drosseln
- Seitlich am Drehknopf angebrachte Stellschraube ermöglicht Arretierung

Medienkompatibilität

- Geeignet zur Verwendung mit Hydraulikfluiden

Vor Verwendung mit anderen Medien bitte Rücksprache.

Werkstoffe

- Gehäuse und Spindel aus Stahl (1.0715), zink/eisen-beschichtet (Fe/Zn Fe Co 8 C) und frei von sechswertigem Chrom CrVI (Lieferstandard); Ausführung aus Edelstahl (1.4571) erhältlich
- Drehknopf aus Polyamid (PA)
- O-Ringe aus FPM (Viton®); NBR (Buna-N®) und EPDM optional erhältlich

Alternative Werkstoffe auf Anfrage erhältlich.

Technische Daten

- Maximaler Betriebsdruck: 350 bar / 5000 PSI (für alle Baugrößen)
- Temperatur-Einsatzbereich: -20°C ... +100°C / -4°F ... +212°F

Durchflusskennlinien siehe Seite E76.

Empfohlene Schrauben / Anzugsmomente

- Innensechskantschrauben entsprechend ISO 4762 oder ANSI / ASME B18.3 (nicht im Lieferumfang enthalten):

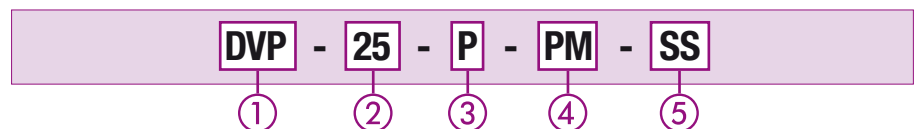
DVP-06	M6 x 20 - 8.8 (9 N-m) 1/4-20 UNC x 3/4 - Gr. 5 (10 ft-lb)
DVP-08	M6 x 25 - 8.8 (9 N-m) 1/4-20 UNC x 1 - Gr. 5 (10 ft-lb)
DVP-10	M6 x 30 - 10.9 (12 N-m) 1/4-20 UNC x 1-1/4 - Gr. 8 (12 ft-lb)
DVP-12	M6 x 30 - 12.9 (15 N-m) 1/4-20 UNC x 1-1/4 - Gr. 10 (14 ft-lb)
DVP-16	M8 x 35 - 10.9 (30 N-m) 5/16-18 UNC x 1-1/2 - Gr. 8 (24 ft-lb)
DVP-20	M8 x 50 - 12.9 (35 N-m) 5/16-18 UNC x 2 - Gr. 10 (29 ft-lb)
DVP-25	M10 x 50 - 12.9 (70 N-m) 3/8-16 UNC x 2 - Gr. 10 (58 ft-lb)
DVP-30	M12 x 60 - 10.9 (100 N-m) 7/16-14 UNC x 2-1/2 - Gr. 8 (63 ft-lb)

Abmessungen

Für den Schalttafeleinbau, siehe Abmessungen G2, D2 und s(Max.) auf Seite F68.

Typ + Nenngröße	Abmessungen (mm/in)																	Gew. (kg/lbs)	
	ØD1	ØD3	ØD4	ØD5	ØD6	L1	L3	L4	L5	L6	L7	B1	B2	T1	H1	H2	H3	O-Ring	
DVP-06	24	6,5	10,5	5	9,8	35	19		8	9,5	16	41,5	28,5	6,8	64	59	16	6,35 x 1,78	0,20
	.94	.26	.41	.20	.39	1.38	.75		.31	.37	.63	1.63	1.12	.27	2.52	2.32	.63		.44
DVP-08	29	6,5	10,5	7	12,4	47,5	35		6,5	11	25,5	46	33,5	6,8	79	72	20	8,5 x 2	0,40
	1.14	.26	.41	.28	.49	1.87	1.38		.26	.43	1.00	1.81	1.32	.27	3.11	2.83	.79		.88
DVP-10	29	6,5	10,5	10	15,7	51	33,5		8,5	12,7	25,5	51	38	6,8	84	78	25	12 x 2	0,60
	1.14	.26	.41	.39	.62	2.01	1.32		.33	.50	1.00	2.01	1.50	.27	3.31	3.07	.98		1.32
DVP-12	38	6,5	10,5	13	18,7	75	38		18,5	22,5	30	57,5	44,5	6,8	100	89	25	15 x 2	1,00
	1.50	.26	.41	.51	.74	2.95	1.50		.73	.89	1.18	2.26	1.75	.27	3.94	3.50	.98		2.20
DVP-16	38	8,5	13,5	17	23,9	93,5	76	38	8,5	19,5	54	70	54	9	113	103	30	19 x 2,5	1,50
	1.50	.33	.53	.67	.94	3.68	2.99	1.50	.33	.77	2.13	2.76	2.13	.35	4.45	4.06	1.18		3.31
DVP-20	49	8,5	13,5	22	30,5	111	95	47,5	8	27	57	76,5	60	9	154	142	45	25 x 3	3,40
	1.93	.33	.53	.87	1.20	4.37	3.74	1.87	.31	1.06	2.24	3.01	2.36	.35	6.06	5.59	1.77		7.50
DVP-25	49	10,5	16,5	28,5	37,5	143	120	60	11	32	79,5	100	76	11	154	142	45	32 x 3	5,15
	1.93	.41	.65	1.12	1.48	5.63	4.72	2.36	.43	1.26	3.13	3.94	2.99	.43	6.06	5.59	1.77		11.35
DVP-30	49	13	19	35	43,5	171	143	71,5	15	39	95	115	92	13	159	147	50	38 x 3	7,50
	1.93	.51	.75	1.38	1.71	6.73	5.63	2.81	.59	1.54	3.74	4.53	3.62	.51	6.26	5.79	1.97		16.53

Bestellschlüssel



① Typ

Drosselventil (Plattenaufbau) **DVP**

② Nenngröße DN

06 08 10 12 16 20 25 30

③ Dichtungswerkstoff

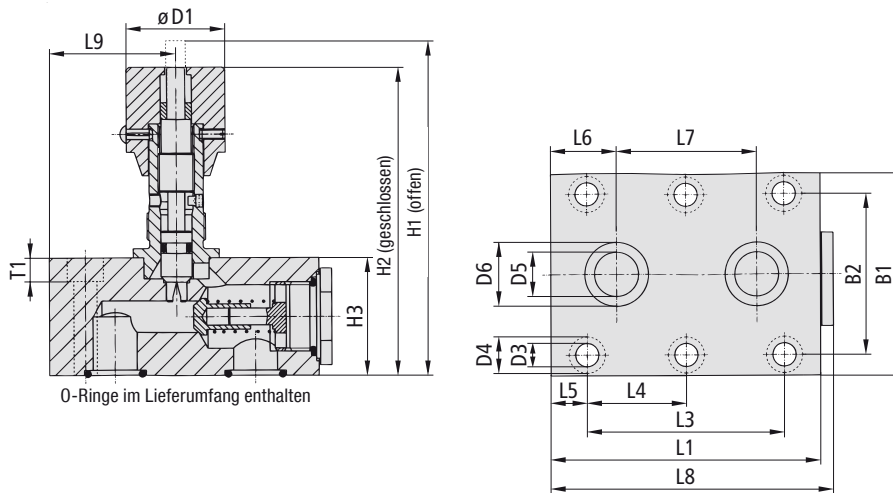
FPM (Viton®) (Lieferstandard) **V**
 NBR (Buna-N®) **P**
 EPDM **E**

④ Zubehör für den Schalttafeleinbau

Ohne Zubehör (Lieferstandard) **-**
 Mit Kontermutter für den Schalttafeleinbau **PM**

⑤ Gehäuse-/Spindelwerkstoff

Stahl (Lieferstandard) **-**
 Edelstahl **SS**

**Drosselrückschlagventil - Typ DRVP
(Plattenaufbau)**

Abmessungen

Für den Schalttafeleinbau, siehe Abmessungen G2, D2 und s(Max.) auf Seite F69.

Typ + Nenngröße	Abmessungen (mm/in)																	Gew. (kg/lbs)			
	ØD1	ØD3	ØD4	ØD5	ØD6	L1	L3	L4	L5	L6	L7	L8	L9	B1	B2	T1	H1	H2	H3	O-Ring	
DRVP-06	24	6,5	10,5	5	9,8	41,5	19		6,4	8	16	47	13,5	41,5	28,5	6,8	64	59	16	6,35 x 1,78	0,26
	.94	.26	.41	.20	.39	1.63	.75		.25	.31	.63	1.85	.53	1.63	1.12	.27	2.52	2.32	.63		.57
DRVP-08	29	6,5	10,5	7	12,4	63,5	35		14,2	18,7	25,5	70	31	46	33,5	6,8	79	72	20	8,5 x 2	0,50
	1.14	.26	.41	.28	.49	2.50	1.38		.56	.74	1.00	2.76	1.22	1.81	1.32	.27	3.11	2.83	.79		1.10
DRVP-10	29	6,5	10,5	10	15,7	70	33,5		18	22,0	25,5	75	29,5	51	38	6,8	84	78	25	12 x 2	0,80
	1.14	.26	.41	.39	.62	2.76	1.32		.71	.87	1.00	2.95	1.16	2.01	1.50	.27	3.31	3.07	.98		1.76
DRVP-12	38	6,5	10,5	13	18,7	80	38		21	25,0	30	86	36,5	57,5	44,5	6,8	107	96	32	15 x 2	1,20
	1.50	.26	.41	.51	.74	3.15	1.50		.83	.98	1.18	3.39	1.44	2.26	1.75	.27	4.21	3.78	1.26		2.65
DRVP-16	38	8,5	13,5	17	23,9	104	76	38	14	25,4	54	110	49	70	54	9	128	118	45	19 x 2,5	2,50
	1.50	.33	.53	.67	.94	4.09	2.99	1.50	.55	1.00	2.13	4.33	1.93	2.76	2.13	.35	5.04	4.65	1.77		5.51
DRVP-20	49	8,5	13,5	22	30,5	127	95	47,5	16	35	57	133	49	76,5	60	9	159	147	50	25 x 3	3,90
	1.93	.33	.53	.87	1.20	5.00	3.74	1.87	.63	1.38	2.24	5.24	1.93	3.01	2.36	.35	6.26	5.79	1.97		8.60
DRVP-25	49	10,5	16,5	28,5	37,5	165	120	60	15	35,6	79,5	171	77	100	76	11	164	152	55	32 x 3	6,70
	1.93	.41	.65	1.12	1.48	6.50	4.72	2.36	.59	1.40	3.13	6.73	3.03	3.94	2.99	.43	6.46	5.98	2.17		14.77
DRVP-30	49	13	19	35	43,5	186	143	71,5	15	38,8	95	192	85	115	92	13	184	172	75	38 x 3	11,00
	1.93	.51	.75	1.38	1.71	7.32	5.63	2.81	.59	1.53	3.74	7.56	3.35	4.53	3.62	.51	7.24	6.77	2.95		24.25
DRVP-40	49	13	19	47,5	57,5	192	133,5	67,5	16	41,5	89	197	64	140	111	13	209	197	100	52 x 3	18,80
	1.93	.51	.75	1.87	2.26	7.56	5.25	2.66	.63	1.63	3.50	7.76	2.52	5.51	4.37	.51	8.23	7.76	3.94		41.45

Produktmerkmale
Drosseln oder Absperrn flüssiger Medienströme in Richtung A-B (freier Durchfluss in Gegenrichtung)
Charakteristik

- Konzipiert für den Plattenaufbau
- Optional mit Zubehör für den Schalttafeleinbau
- Abgestufter Drehknopf und kodierte Spindel ermöglichen präzises Drosseln
- Seitlich am Drehknopf angebrachte Stellschraube ermöglicht Arretierung

Medienkompatibilität

- Geeignet zur Verwendung mit Hydraulikfluiden

Vor Verwendung mit anderen Medien bitte Rücksprache.

Werkstoffe

- Gehäuse und Spindel aus Stahl (1.0715), zink/eisen-beschichtet (Fe/Zn Fe Co 8 C) und frei von sechswertigem Chrom CrVI (Lieferstandard); Ausführung aus Edelstahl (1.4571) erhältlich
- Drehknopf aus Polyamid (PA)
- O-Ringe aus FPM (Viton®); NBR (Buna-N®) und EPDM optional erhältlich

Alternative Werkstoffe auf Anfrage erhältlich.

Technische Daten

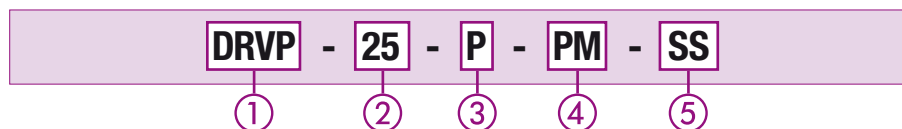
- Öffnungsdruck: 0,5 bar / 7 PSI (4,5 bar / 65 PSI auf Anfrage erhältlich)
- Maximaler Betriebsdruck: 350 bar / 5000 PSI (für alle Baugrößen)
- Temperatur-Einsatzbereich: -20 °C ... +100 °C / -4 °F ... +212 °F

Durchflusskennlinien siehe Seite E76.

Empfohlene Schrauben / Anzugsmomente

- Innensechskantschrauben entsprechend ISO 4762 oder ANSI / ASME B18.3 (nicht im Lieferumfang enthalten):

DRVP-06	M6 x 20 - 8.8 (9 N-m) 1/4-20 UNC x 3/4 - Gr. 5 (10 ft-lb)
DRVP-08	M6 x 25 - 8.8 (9 N-m) 1/4-20 UNC x 1 - Gr. 5 (10 ft-lb)
DRVP-10	M6 x 30 - 10.9 (12 N-m) 1/4-20 UNC x 1-1/4 - Gr. 8 (12 ft-lb)
DRVP-12	M6 x 35 - 12.9 (15 N-m) 1/4-20 UNC x 1-1/2 - Gr. 10 (14 ft-lb)
DRVP-16	M8 x 50 - 10.9 (30 N-m) 5/16-18 UNC x 2 - Gr. 8 (24 ft-lb)
DRVP-20	M8 x 55 - 12.9 (35 N-m) 5/16-18 UNC x 2-1/4 - Gr. 10 (29 ft-lb)
DRVP-25	M10 x 60 - 12.9 (70 N-m) 3/8-16 UNC x 2-1/2 - Gr. 10 (58 ft-lb)
DRVP-30	M12 x 85 - 10.9 (100 N-m) 7/16-14 x 3-1/2 - Gr. 8 (63 ft-lb)
DRVP-40	M12 x 100 - 12.9 (130 N-m) 7/16-14 x 4 - Gr. 10 (70 ft-lb)

Bestellschlüssel

1 Typ

 Drosselrückschlagventil (Plattenaufbau) **DRVP**
2 Nenngröße DN

06	08	10	12	16	20	25	30	40
----	----	----	----	----	----	----	----	----

3 Dichtungswerkstoff

FPM (Viton®) (Lieferstandard)	V
NBR (Buna-N®)	P
EPDM	E

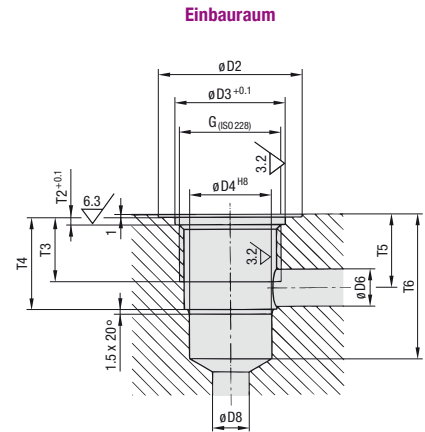
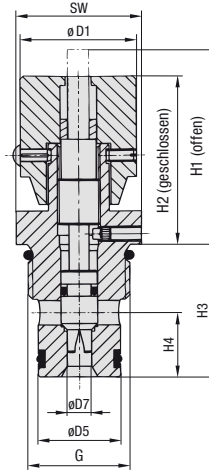
4 Schalttafeleinbau

Ohne Zubehör (Lieferstandard)	-
Mit Kontermutter für den Schalttafeleinbau	PM

5 Gehäuse-/Spindelwerkstoff

Stahl (Lieferstandard)	-
Edelstahl	SS

**Drosselventil - Typ DVE
(Steuerblockeinbau)**



Produktmerkmale

Drosseln oder Absperren flüssiger Medienströme in beide Richtungen

Charakteristik

- Konzipiert für den direkten Einbau in hydraulische Steuerblöcke
- Abgestufter Drehknopf und kodierte Spindel ermöglichen präzises Drosseln
- Seitlich am Drehknopf angebrachte Stellschraube ermöglicht Arretierung

Medienkompatibilität

- Geeignet zur Verwendung mit Hydraulikfluiden

Vor Verwendung mit anderen Medien bitte Rücksprache.

Werkstoffe

- Gehäuse und Spindel aus Stahl (1.0715), zink/eisen-beschichtet (Fe/Zn Fe Co 8 C) und frei von sechswertigem Chrom CrVI (Lieferstandard); Ausführung aus Edelstahl (1.4571) erhältlich
- Drehknopf aus Polyamid (PA)
- O-Ringe aus NBR (Buna-N®); FPM (Viton®) und EPDM optional erhältlich

Alternative Werkstoffe auf Anfrage erhältlich.

Technische Daten

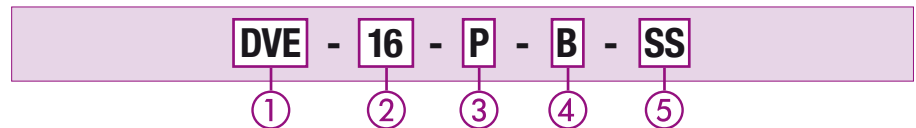
- Maximaler Betriebsdruck: 350 bar / 5000 PSI (für alle Baugrößen)
- Temperatur-Einsatzbereich: -20°C ... +100°C / -4°F ... +212°F

Durchflusskennlinien siehe Seite E76.

Abmessungen

Typ + Nenngröße	Gewinde- optionen G1	Abmessungen (mm/in)																Gew. (kg/lbs)		
		H1	H2	H3	H4	ØD1	ØD2	ØD3	ØD4	ØD5	ØD6	ØD7	ØD8	SW	T2	T3	T4		T5	T6
DVE-08	G1/2BSP	47	41	28	12,0	29	32	24	14	14	5	5	5	27	1,9	14	17,5	15	29	0,15
		1,85	1,61	1,08	.47	1,14	1,26	.94	.55	.55	.20	.20	.20	1,06	.07	.55	.69	.59	1,14	.33
DVE-10	G1/2BSP	64	54	31	14,5	38	32	24	16	16	8	6	8	27	1,9	14	20,5	17	33	0,25
		2,52	2,13	1,21	.57	1,50	1,26	.94	.63	.63	.31	.24	.31	1,06	.07	.55	.81	.67	1,30	.55
DVE-12	G3/4BSP	65	55	40	17,5	38	37	30	19	19	10	8	10	32	1,9	21	29,0	24	43	0,50
		2,56	2,17	1,57	.69	1,50	1,46	1,18	.75	.75	.39	.31	.39	1,26	.07	.83	1,14	.94	1,69	1,10
DVE-16	G1 BSP	65	55	44	21,1	38	47	36	27	27	12	8	12	41	1,9	21	30,0	24	47	0,70
		2,56	2,17	1,71	.83	1,50	1,85	1,42	1,06	1,06	.47	.31	.47	1,61	.07	.83	1,18	.94	1,85	1,54

Bestellschlüssel



① Typ

Drosselventil (Steuerblockeinbau) **DVE**

② Nenngröße DN

08 10 12 16

③ Dichtungswerkstoff

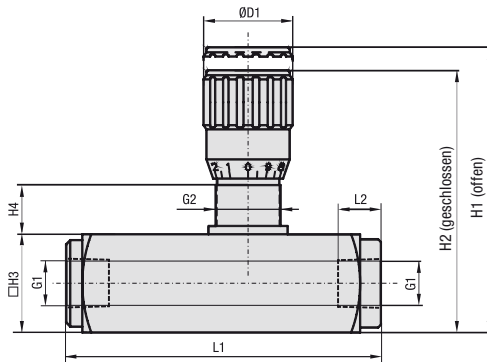
NBR (Buna-N®) (Lieferstandard) **P**
 FPM (Viton®) **V**
 EPDM **E**

④ Anschluss

BSP-Außengewinde (ISO 228) **B**

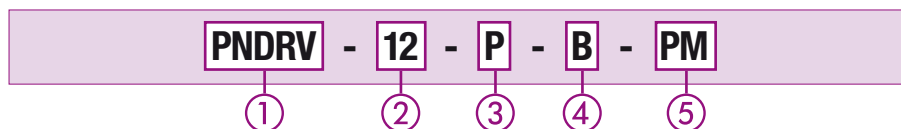
⑤ Gehäuse-/Spindelwerkstoff

Stahl (Lieferstandard) -
 Edelstahl **SS**

**Druckkompensiertes Drosselventil - Typ PNDRV
(Rohrleitungseinbau)**

Abmessungen

Typ + Nenngröße	Gewinde- optionen G1	Abmessungen (mm/in)						Gew. (kg/lbs)
		L1	L2	H1	H2	H3	H4	
PNDRV-08	G1/4 BSP	94	12,5	88,5	81,5	30	15	0,58
	1/4 NPT	3,70	.49	3,48	3,21	1,18	.59	
	7/16-20 UNF (1/4" SAE)							M20 x 1
PNDRV-10	G3/8 BSP	110,5	13	103	94,5	35	17	0,94
	3/8 NPT	4,35	.51	4,06	3,72	1,38	.67	
	9/16-18 UNF (3/4" SAE)							M25 x 1,5
PNDRV-12	G1/2 BSP	137	15,5	122	112	45	18	1,83
	1/2 NPT	5,39	.61	4,80	4,41	1,77	.71	
	3/4-16 UNF (1/2" SAE)							M30 x 1,5*
PNDRV-16	3/4 NPT	163	17	150	138	55	24	3,35
	G3/4 BSP	6,42	.67	5,91	5,43	2,17	.94	
	1-1/16-12 UN (3/4" SAE)							M40 x 1,5

* M25 x 1,5 für Ausführung mit UN/UNF-Innengewinde (SAE J514)

Bestellschlüssel

① Typ

 Druckkompensiertes Drosselventil (Rohrleitungseinbau) **PNDRV**
② Nenngröße DN

08	10	12	16
-----------	-----------	-----------	-----------

③ Dichtungswerkstoff

NBR (Buna-N®) (Lieferstandard)	P
FPM (Viton®)	V
EPDM	E

④ Anschluss

BSP-Innengewinde (ISO 228)	B
NPT-Innengewinde (ANSI B1.20.1)	N
UN/UNF-Innengewinde (SAE J514)	S

⑤ Schalttafeleinbau

Ohne Zubehör (Lieferstandard)	-
Mit Kontermutter für den Schalttafeleinbau	PM

Produktmerkmale
Drosseln oder Absperren flüssiger Medienströme in Richtung A-B (freier Durchfluss in Gegenrichtung) mit eingebautem Kegellventil zur Druckkompensation
Charakteristik

- Konzipiert für den Rohrleitungseinbau mit BSP-, NPT- oder UN/UNF-Innengewinde
- Optional mit Zubehör für den Schalttafeleinbau
- Abgestufter Drehknopf ermöglicht präzises Drosseln
- Seitlich am Drehknopf angebrachte Stellschraube ermöglicht Arretierung

Medienkompatibilität

- Geeignet zur Verwendung mit Hydraulikfluiden

Vor Verwendung mit anderen Medien bitte Rücksprache.

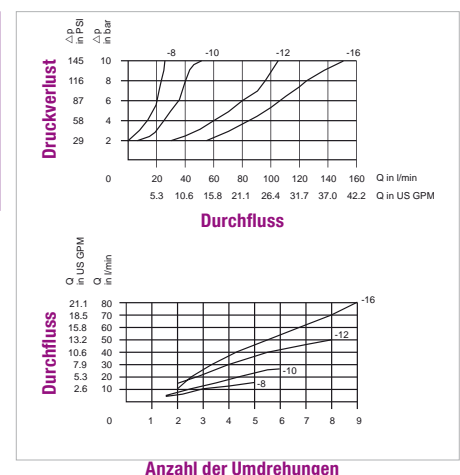
Werkstoffe

- Gehäuse aus Stahl, phosphatiert
- Innenliegende Komponenten aus Edelstahl
- Drehknopf aus Aluminium
- O-Ringe aus NBR (Buna-N®)
- Anti-Extrusionsring aus PTFE

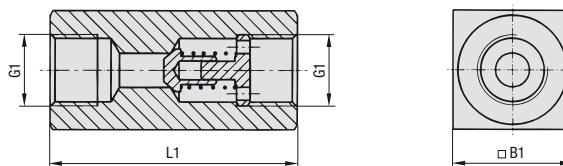
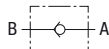
Alternative Werkstoffe auf Anfrage erhältlich.

Technische Daten

- Maximaler Betriebsdruck: 210 bar / 3000 PSI (für alle Baugrößen)
- Temperatur-Einsatzbereich: -20 °C ... +120 °C / -4 °F ... +248 °F
- Mindest-Filtergrad: 25 µm (absolut) um die korrekte Funktion sicherzustellen und die Lebensdauer des Ventils zu verlängern

Durchflusskennlinien


**Rückschlagventil - Typ RV
(Rohrleitungseinbau)**



Produktmerkmale

Gestattet Durchfluss in nur eine Richtung

Charakteristik

- Konzipiert für den Rohrleitungseinbau mit BSP-, NPT- oder UN/UNF-Innengewinde
- Metallische Abdichtung

Medienkompatibilität

- Geeignet zur Verwendung mit Hydraulikfluiden

Vor Verwendung mit anderen Medien bitte Rücksprache.

Werkstoffe

- Gehäuse aus Stahl (1.0715), zink/eisen-beschichtet (Fe/Zn Fe Co 8 C) und frei von sechswertigem Chrom CrVI (Lieferstandard); Ausführung aus Edelstahl (1.4571) erhältlich

Technische Daten

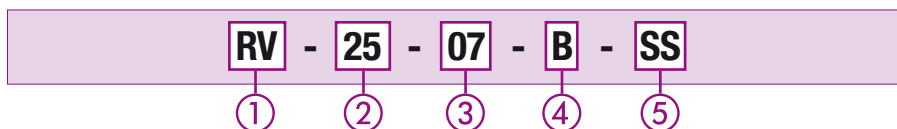
- Öffnungsdruck: 0,5 bar / 7 PSI (4,5 bar / 65 PSI auf Anfrage erhältlich)
- Maximaler Betriebsdruck: 500 bar / 7250 PSI (in Abhängigkeit von der Baugröße)
- Temperatur-Einsatzbereich: -20°C ... +100°C / -4°F ... +212°F

Durchflusskennlinien siehe Seite E76.

Abmessungen

Typ + Nenngröße	Gewindeoptionen G1	Abmessungen (mm/m)		Max. Betriebsdruck PN (bar/PSI)	Gewicht (kg/lbs)
		L1	B1		
RV-06	G1/8 BSP	45	16	500	0,10
	1/8 NPT	1.77	.63	7250	.22
RV-08	G1/4 BSP	55	25	500	0,20
	1/4 NPT 7/16-20 UNF (1/4" SAE)	2.17	.98	7250	.44
RV-10	G3/8 BSP	65	30	500	0,40
	3/8 NPT 9/16-18 UNF (3/4" SAE)	2.56	1.18	7250	.88
RV-12	G1/2 BSP	73	35	500	0,70
	1/2 NPT 3/4-16 UNF (1/2" SAE)	2.87	1.38	7250	1.54
RV-16	G3/4 BSP	88	45	500	1,20
	3/4 NPT 1-1/16-12 UN (3/4" SAE)	3.46	1.77	7250	2.64
RV-20	G1 BSP	127	50	500	2,00
	1 NPT 1-5/16-12 UN (1" SAE)	5.00	1.97	7250	4.40
RV-25	G1-1/4 BSP	143	60	400	3,30
	1-1/4 NPT 1-5/8-12 UN (1-1/4" SAE)	5.63	2.36	5800	7.26
RV-30	G1-1/2 BSP	143	70	315	4,20
	1-1/2 NPT 1-7/8-12 UN (1-1/2" SAE)	5.63	2.75	4500	9.24
RV-40	G2 BSP	165	90	315	7,20
	2 NPT 2-1/2-12 UN (2" SAE)	6.49	3.54	4500	15.84

Bestellschlüssel



① Typ

Rückschlagventil (Rohrleitungseinbau) **RV**

② Nenngröße DN

06 08 10 12 16 20 25 30 40

③ Öffnungsdruck

0,5 bar / 7 PSI (Lieferstandard) **07**
4,5 bar / 65 PSI **65**

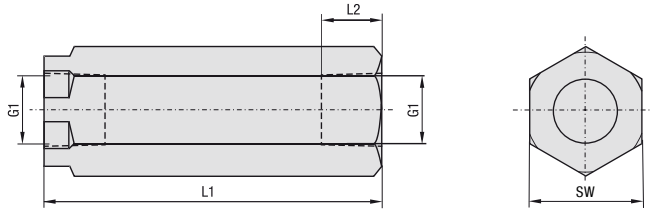
Alternative Öffnungsdrücke auf Anfrage.

④ Anschluss

BSP-Innengewinde (ISO 228) **B**
NPT-Innengewinde (ANSI B1.20.1) **N**
UN/UNF-Innengewinde (SAE J514) **S**

⑤ Gehäusewerkstoff

Stahl (Lieferstandard) **-**
Edelstahl **SS**

**Rückschlagventil - Typ RVM
(Rohrleitungseinbau)**

Abmessungen

Typ + Nenngröße	Gewindeoptionen G1	Abmessungen (mm/m)			Max. Betriebsdruck PN (bar/PSI)	Gewicht (kg/lbs)
		L1	L2	SW		
RVM-08	G1/4 BSP 1/4 NPT	63,0	12,5	22	400	0,17
		2.48	.49	.87	5800	.38
RVM-10	G3/8 BSP 3/8 NPT	69,0	12,5	27	400	0,26
		2.72	.49	1.06	5800	.58
RVM-12	G1/2 BSP 1/2 NPT	80,5	15,5	32	400	0,42
		3.17	.61	1.26	5800	.93
RVM-16	G3/4 BSP 3/4 NPT	99,5	17,0	36	400	0,61
		3.92	.67	1.42	5800	1.36

Produktmerkmale
Gestattet Durchfluss in nur eine Richtung
Charakteristik

- Konzipiert für den Rohrleitungseinbau mit BSP-, NPT- oder UN/UNF-Innengewinde
- Ideal für mittelschwere Anwendungen
- Metallische Abdichtung

Medienkompatibilität

- Geeignet zur Verwendung mit Hydraulikfluiden

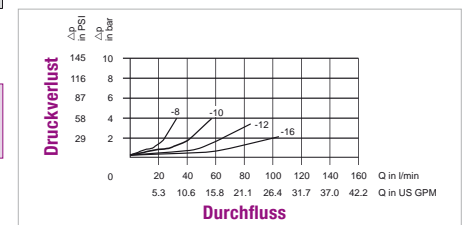
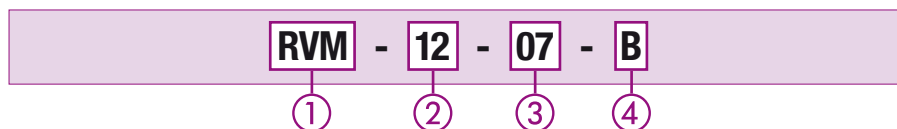
Vor Verwendung mit anderen Medien bitte Rücksprache.

Werkstoffe

- Gehäuse aus Stahl, verzinkt (frei von sechswertigem Chrom CrVI)
- Kugel aus Edelstahl

Technische Daten

- Öffnungsdruck: 0,5 bar / 7 PSI
- Vor Ort austauschbare Federn mit einem Öffnungsdruck von 2 bar / 30 PSI oder 4 bar / 60 PSI
- Maximaler Betriebsdruck: 400 bar / 5800 PSI (für alle Baugrößen)
- Temperatur-Einsatzbereich: -20 °C ... +100 °C / -4 °F ... +212 °F

Durchflusskennlinien

Bestellschlüssel

① Typ

Rückschlagventil (Rohrleitungseinbau) **RVM**

② Nenngröße DN

08 10 12 16

③ Öffnungsdruck

0,5 bar / 7 PSI (Lieferstandard) **07**
 2 bar / 30 PSI **30**
 4 bar / 60 PSI **60**

Alternative Öffnungsdrücke auf Anfrage.

④ Anschluss

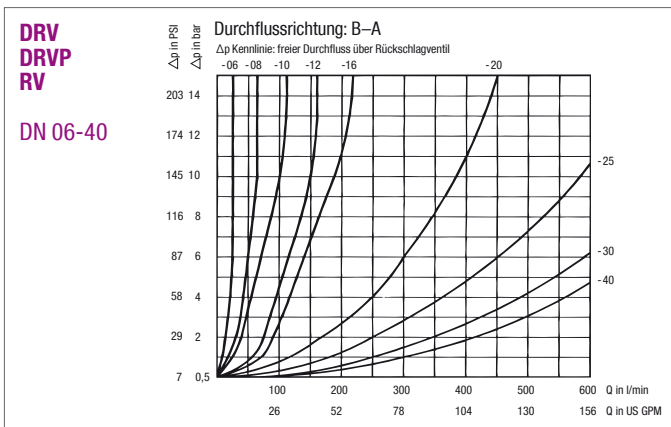
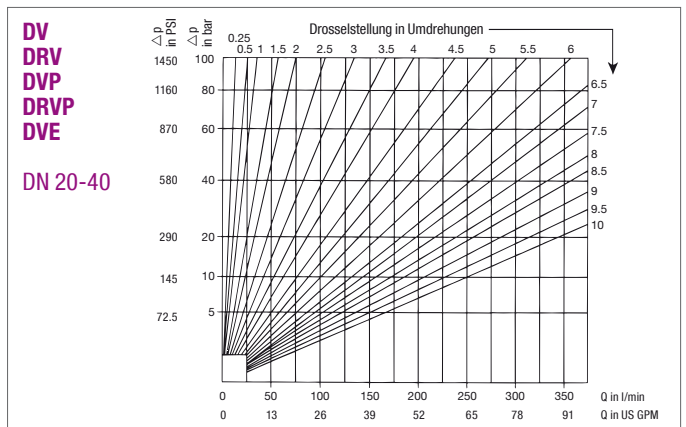
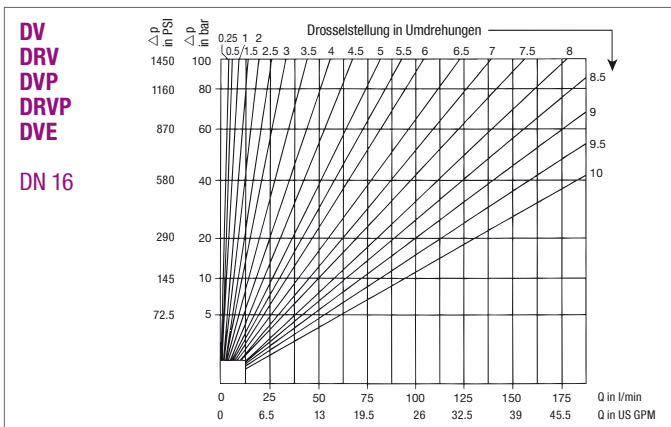
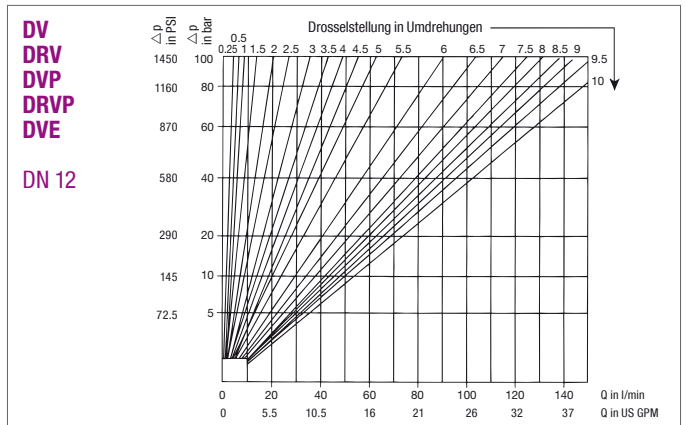
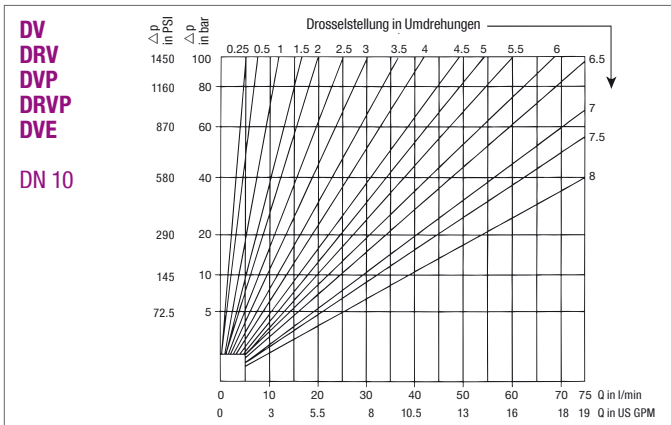
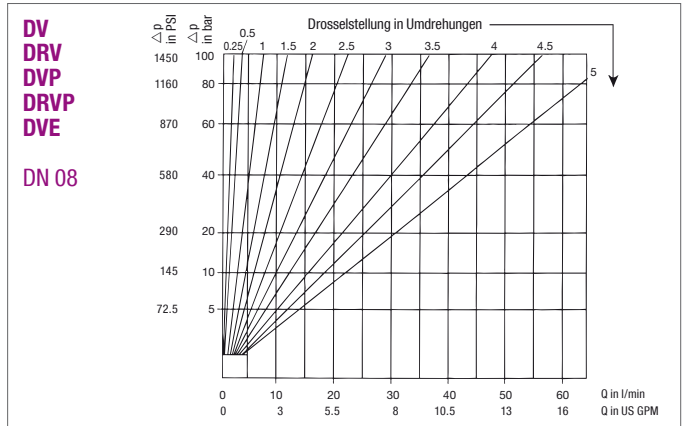
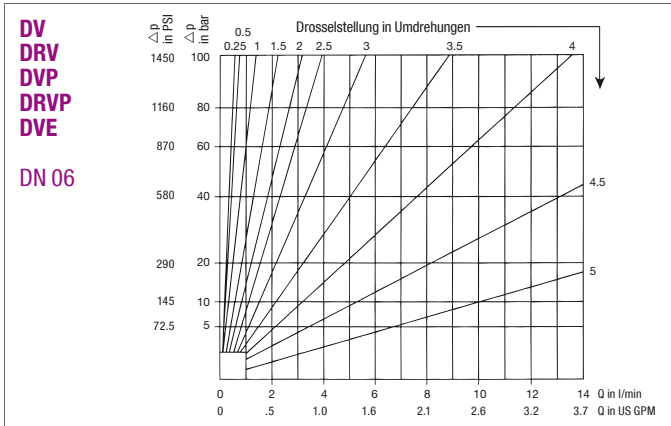
BSP-Innengewinde (ISO 228) **B**
 NPT-Innengewinde (ANSI B1.20.1) **N**

Zubehör / Ersatzteile
Federn (vor Ort austauschbar)

- für RVM-08 (Öffnungsdruck: 2 bar / 30 PSI): **RVM-08-30**
- für RVM-08 (Öffnungsdruck: 4 bar / 60 PSI): **RVM-08-60**
- für RVM-10 (Öffnungsdruck: 2 bar / 30 PSI): **RVM-10-30**
- für RVM-10 (Öffnungsdruck: 4 bar / 60 PSI): **RVM-10-60**
- für RVM-12 (Öffnungsdruck: 2 bar / 30 PSI): **RVM-12-30**
- für RVM-12 (Öffnungsdruck: 4 bar / 60 PSI): **RVM-12-60**
- für RVM-16 (Öffnungsdruck: 2 bar / 30 PSI): **RVM-16-30**
- für RVM-16 (Öffnungsdruck: 4 bar / 60 PSI): **RVM-16-60**

Alternative Öffnungsdrücke auf Anfrage.

Durchflusskennlinien



Bitte beachten Sie: Die an dieser Seite dargestellten Kennlinien gelten für Mineralöle mit einer Dichte von 0,86 kg/dm³ und der kinematischen Viskosität 35 mm²/s (35 cSt). Die Kurven wurden gemäß ISO 3968 ermittelt.