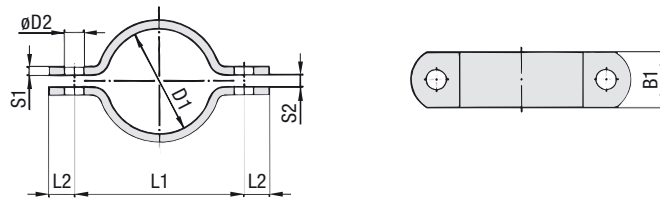


Metallschelle mit abgerundeten Ecken



Bestellschlüssel

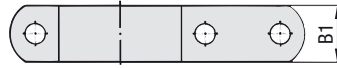
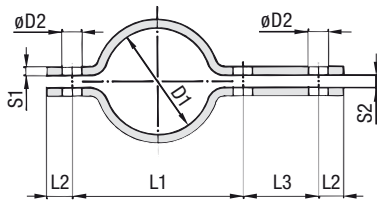
Komplettschelle

DIN 3567 A-20*W1

Eine Komplettschelle besteht aus zwei Schellenhälften.
Außensechskantschrauben und -mutter sind nicht enthalten.

* Komplettschellen nach DIN 3567, Typ A **DIN 3567 A*** STAUFF Größe (Ø D1) **-20*** Werkstoff Stahl, unbehandelt **W1**

STAUFF Größe Ø D1	Nennweite		Abmessungen (mm/in)							Zubehör Außensechskantschrauben und -mutter
	DN (mm)	Rohrzoll (in)	L1	L2	S1	S2	D2	B1		
20	15		57	15	5	7	11.5	30	M10 x 30 (M10) 3/8-16 UNC x 1-1/4 (3/8-16 UNC)	
			2.24	.59	.20	.28	.45	1.18		
22	15		59	15	5	7	11.5	30		
			2.32	.59	.20	.28	.45	1.18		
25	20		62	15	5	7	11.5	30		
			2.44	.59	.20	.28	.45	1.18		
27	20	3/4	66	15	5	7	11.5	30		
			2.60	.59	.20	.28	.45	1.18		
30	25		68	15	5	7	11.5	30		
			2.68	.59	.20	.28	.45	1.18		
34	25	1	72	15	5	7	11.5	30		
			2.83	.59	.20	.28	.45	1.18		
38	32		76	15	5	7	11.5	30		
			2.99	.59	.20	.28	.45	1.18		
43	32	1-1/4	82	15	5	7	11.5	30		
			3.23	.59	.20	.28	.45	1.18		
45	40		84	15	5	7	11.5	30		
			3.31	.59	.20	.28	.45	1.18		
49	40	1-1/2	88	15	5	7	11.5	30		
			3.46	.59	.20	.28	.45	1.18		
57	50		104	18	6	9	14	40		
			4.09	.71	.24	.35	.55	1.57		
61	50	2	108	18	6	9	14	40	M12 x 35 (M12) 7/16-14 UNC x 1-3/8 (7/16-14 UNC)	
			4.25	.71	.24	.35	.55	1.57		
77	65	2-1/2	122	18	6	9	14	40		
			4.80	.71	.24	.35	.55	1.57		
89	80	3	136	18	6	9	14	40		
			5.35	.71	.24	.35	.55	1.57		
108	100		172	24	8	11	18	50		
			6.77	.94	.31	.43	.71	1.97		
115	100	4	178	24	8	11	18	50		
			7.01	.94	.31	.43	.71	1.97		
133	125		196	24	8	11	18	50		
			7.72	.94	.31	.43	.71	1.97		
140	125		204	24	8	11	18	50		
			8.03	.94	.31	.43	.71	1.97		
159	150		222	24	8	11	18	50	M16 x 45 (M16) 5/8-11 UNC x 1-3/4 (5/8-11 UNC)	
			8.74	.94	.31	.43	.71	1.97		
169	150		232	24	8	11	18	50		
			9.13	.94	.31	.43	.71	1.97		
194	175		258	24	8	11	18	50		
			10.16	.94	.31	.43	.71	1.97		
216	200		280	24	8	11	18	50		
			11.02	.94	.31	.43	.71	1.97		
220	200		284	24	8	11	18	50		
			11.18	.94	.31	.43	.71	1.97		
267	250		342	30	8	14	23	60		
			13.46	1.18	.31	.55	.91	2.36		
273	250		348	30	8	14	23	60		
			13.70	1.18	.31	.55	.91	2.36		
318	300		392	30	8	14	23	60	M20 x 50 (M20) 3/4-10 UNC x 2 (3/4-10 UNC)	
			15.43	1.18	.31	.55	.91	2.36		
324	300		398	30	8	14	23	60		
			15.67	1.18	.31	.55	.91	2.36		
368	350		444	30	8	14	23	60		
			17.48	1.18	.31	.55	.91	2.36		
407	400		498	36	10	18	27	70		
			19.61	1.42	.39	.71	1.06	2.76		
419	400		510	36	10	18	27	70		
			10.08	1.42	.39	.71	1.06	2.76		
521	500		614	36	10	18	27	70		
			24.17	1.42	.39	.71	1.06	2.76		

**Metallschelle mit abgerundeten Ecken
und einseitiger Verlängerung**


STAUFF Größe Ø D1	Nennweite		Abmessungen (mm/in)							Zubehör Außensechskantschrauben und -muttern
	DN (mm)	Rohrzoll (in)	L1	L2	L3	S1	S2	D2	B1	
20	15		57	15	46	5	7	11.5	30	M10 x 30 (M10) 3/8-16 UNC x 1-1/4 (3/8-16 UNC)
22			2.24	.59	1.81	.20	.28	.45	1.18	
25	20		62	15	46	5	7	11.5	30	
			2.44	.59	1.81	.20	.28	.45	1.18	
27	3/4		66	15	46	5	7	11.5	30	
			2.60	.59	1.81	.20	.28	.45	1.18	
30	25		68	15	46	5	7	11.5	30	
34			2.68	.59	1.81	.20	.28	.45	1.18	
38	32	1	72	15	46	5	7	11.5	30	
			2.83	.59	1.81	.20	.28	.45	1.18	
43	1-1/4		76	15	46	5	7	11.5	30	
			2.99	.59	1.81	.20	.28	.45	1.18	
45	40	1-1/2	82	15	46	5	7	11.5	30	
			3.23	.59	1.81	.20	.28	.45	1.18	
49			84	15	46	5	7	11.5	30	
			3.31	.59	1.81	.20	.28	.45	1.18	
57	50		88	15	46	5	7	11.5	30	
61	50	2	3.46	.59	1.81	.20	.28	.45	1.18	M12 x 35 (M12) 7/16-14 UNC x 1-3/8 (7/16-14 UNC)
			104	18	54	6	9	14	40	
77	65	2-1/2	4.09	.71	2.13	.24	.35	.55	1.57	
			108	18	54	6	9	14	40	
89	80	3	4.25	.71	2.13	.24	.35	.55	1.57	
			122	18	54	6	9	14	40	
108	100	4	4.80	.71	2.13	.24	.35	.55	1.57	
			136	18	54	6	9	14	40	
115			5.35	.71	2.13	.24	.35	.55	1.57	
			172	24	70	8	11	18	50	
133	125		6.77	.94	2.76	.31	.43	.71	1.97	
			178	24	70	8	11	18	50	
140			7.01	.94	2.76	.31	.43	.71	1.97	
			196	24	70	8	11	18	50	
159	150		7.72	.94	2.76	.31	.43	.71	1.97	
			204	24	70	8	11	18	50	
169			8.03	.94	2.76	.31	.43	.71	1.97	
			222	24	70	8	11	18	50	
194	175		8.74	.94	2.76	.31	.43	.71	1.97	
			232	24	70	8	11	18	50	
216	200		9.13	.94	2.76	.31	.43	.71	1.97	
			258	24	70	8	11	18	50	
220			10.16	.94	2.76	.31	.43	.71	1.97	
			280	24	70	8	11	18	50	
267	250		11.02	.94	2.76	.31	.43	.71	1.97	
			284	24	70	8	11	18	50	
273			11.18	.94	2.76	.31	.43	.71	1.97	
			342	30	86	8	14	23	60	
318	300		13.46	1.18	3.39	.31	.55	.91	2.36	
			348	30	86	8	14	23	60	
324			13.70	1.18	3.39	.31	.55	.91	2.36	
			392	30	86	8	14	23	60	
368	350		15.43	1.18	3.39	.31	.55	.91	2.36	
			398	30	86	8	14	23	60	
407	400		15.67	1.18	3.39	.31	.55	.91	2.36	
			444	30	86	8	14	23	60	
419			17.48	1.18	3.39	.31	.55	.91	2.36	
			498	36	104	10	18	27	70	
521	500		19.61	1.42	4.09	.39	.71	1.06	2.76	
			510	36	104	10	18	27	70	
			10.08	1.42	4.09	.39	.71	1.06	2.76	
			614	36	104	10	18	27	70	
			24.17	1.42	4.09	.39	.71	1.06	2.76	

Bestellschlüssel
Komplettschelle
***DIN 3567 B*-20*W1**

 Eine Komplettschelle besteht aus zwei Schellenhälften.
Außensechskantschrauben und -muttern sind nicht enthalten.

- * Komplettschellen nach DIN 3567, Typ B **DIN 3567 B**
- * STAUFF Größe (Ø D1) **-20**
- * Werkstoff **Stahl, unbehandelt** **W1**