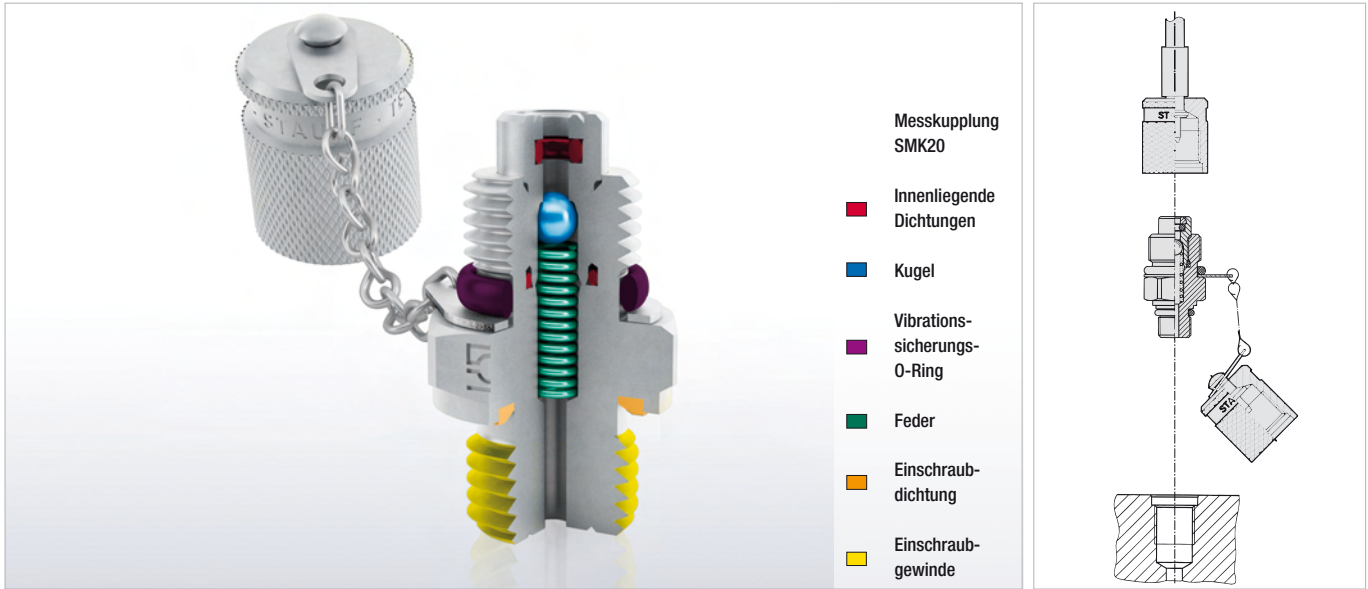


Messkupplung mit Kugelventil



Schnellkupplung für

- Drucküberwachung und -kontrolle
- Entlüftung
- Probeentnahme bei Hoch- und Niederdrucksystemen

Vorteile

- Kuppeln unter Systemdruck
- verlustfreie Abdichtung der Verbindung bevor **Kugelventil** geöffnet wird
- einfacher Anschluss von Mess-, Prüf- und Schaltgeräten
- Metallschutzkappe vibrationsgesichert

Nenndruck

- zulässiger Betriebsdruck 630 bar / 9137 PSI
Bei SMK Typ G und K sind die zulässigen Betriebsdrücke der Verschraubungshersteller zu beachten.
- Adaption unter Druck bis max. 400 bar / 5801 PSI

Werkstoffe

- **Metallteile:**
Standardwerkstoff: Stahl, Zink/Nickel beschichtet = **C6F (CrVI-frei)**
Optional:
Edelstahl **V2A** (1.4305 / AISI 303) auf Anfrage
Edelstahl **V4A** (1.4571 / AISI 316Ti) auf Anfrage

Bei Bestellung "V2A" oder "V4A" ersetzen Sie bitte "C6F" durch "V2A" oder "V4A".

- **Kugel:** Edelstahl

Dichtungen:

P = NBR (Buna-N®)

(Temperaturbereich -20 °C ... +100 °C / -4 °F ... +212 °F)

Hinweis: Innendichtungen auch bei Standard-NBR-Ausführung aus FPM.

V = FPM (Viton®)*

(Temperaturbereich -20 °C ... +200 °C / -4 °F ... +392 °F)

* **Lieferstandard für Nordamerika ist FPM (Viton®)**

E = EPDM Ethylen-Propylen-Dien-Kautschuk

(für Bremsflüssigkeit,

Temperaturbereich -40 °C ... +150 °C / -40 °F ... +302 °F)

Bei Bestellung mit FPM- oder EPDM-Dichtungen ersetzen Sie bitte "P" durch "V" oder "E".

Vibrationssicherungs-O-Ring auch bei V-Ausführung aus NBR (Buna-N®).

Betriebsmedien

- geeignet für Hydrauliköle und andere Öle auf Mineralölbasis (Dichtungswerkstoff beachten)
- Bei Einsatz mit anderen flüssigen Medien bitte mit Angabe des Mediums oder des Dichtungswerkstoffes anfragen, beziehungsweise bei Bestellung angeben.

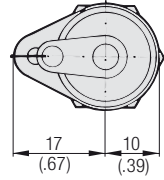
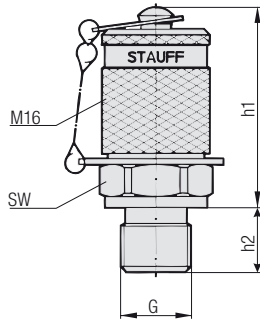
Schutzkappe

- Das gesamte STAUFF Test-20-Typ-SMK-Programm ist auch mit Sechskantschutzkappe aus Stahl oder mit Schutzkappe aus Kunststoff lieferbar.

Bei Ausführung mit Stahlsechskantschutzkappe ist der Bestellbezeichnung ein "-SK" anzuhängen. (z.B. SMK20-M10x1-PA-SK-C6F)

Bei der Ausführung mit Kunststoffkappe ist der Bestellbezeichnung ein "-KK" anzuhängen. (z.B. SMK20-M10x1-PA-KK-C6F)

| SMK20 Messkupplung mit Einschraubgewinde | SMK20 Typ G Messkupplung komplett mit gerader Rohrverschraubung | SMK20 Typ K Messkupplung (24° -Rohrverschraubung) | SMK20-JIC Messkupplung mit JIC-Konus-Anschluss (37° -Rohrverschraubung) nach SAE J514 | SSK20 Schottkupplung |
|--|---|---|---|-------------------------|
| | | | | |



Messkupplung mit Einschraubgewinde SMK20

| Einschraubgewinde G | Abdichtung | Betriebsdruck (bar/psi) | Abmessungen (mm/in) | | | Bestellbezeichnungen | |
|------------------------|------------|----------------------------|------------------------|------|------|----------------------|--|
| | | | h1 | h2 | SW | NBR | FPM* (Lieferstandard - Nordamerika) |
| M8 x 1 | Typ A | 250 | 38 | 8,5 | 17 | SMK20-M8x1-PA-C6F | SMK20-M8x1-VA-C6F |
| | | 3625 | 1.50 | .33 | .67 | | |
| M10 x 1 | Typ A | 630 | 38 | 9,8 | 17 | SMK20-M10x1-PA-C6F | SMK20-M10x1-VA-C6F |
| | | 9137 | 1.50 | .39 | .67 | | |
| M10 x 1 | Typ B | 400 | 37 | 8 | 17 | SMK20-M10x1-PB-C6F | SMK20-M10x1-VB-C6F |
| M12 x 1,5 | | 5801 | 1.46 | .31 | .67 | SMK20-M12x1,5-PB-C6F | SMK20-M12x1,5-VB-C6F |
| M14 x 1,5 | Typ B | 630 | 37 | 12 | 17 | SMK20-M14x1,5-PB-C6F | SMK20-M14x1,5-VB-C6F |
| | | 9137 | 1.46 | .47 | .67 | | |
| M16 x 1,5 | Typ B | 630 | 37 | 12 | 19 | SMK20-M16x1,5-PB-C6F | SMK20-M16x1,5-VB-C6F |
| | | 9137 | 1.46 | .47 | .75 | | |
| G1/8 | Typ C | 400 | 39 | 8 | 17 | SMK20-G1/8-PB-C6F | SMK20-G1/8-VB-C6F |
| G1/4 | | 5801 | 1.54 | .31 | .67 | | |
| G3/8 | Typ C | 630 | 37 | 12 | 19 | SMK20-G1/4-PB-C6F | SMK20-G1/4-VB-C6F |
| | | 9137 | 1.46 | .47 | .75 | | |
| M10 x 1 | Typ D | 630 | 37 | 12 | 22 | SMK20-G3/8-PB-C6F | SMK20-G3/8-VB-C6F |
| | | 9137 | 1.46 | .47 | .87 | | |
| M12 x 1,5 | Typ D | 400 | 39 | 8 | 17 | SMK20-M10x1-PC-C6F | SMK20-M10x1-VC-C6F |
| | | 5801 | 1.54 | .31 | .67 | | |
| M14 x 1,5 | Typ D | 630 | 37 | 12 | 17 | SMK20-M12x1,5-PC-C6F | SMK20-M12x1,5-VC-C6F |
| | | 9137 | 1.46 | .47 | .67 | | |
| M16 x 1,5 | Typ D | 630 | 37 | 12 | 19 | SMK20-M14x1,5-PC-C6F | SMK20-M14x1,5-VC-C6F |
| | | 9137 | 1.46 | .47 | .75 | | |
| G1/8 | Typ E | 630 | 37 | 12 | 22 | SMK20-M16x1,5-PC-C6F | SMK20-M16x1,5-VC-C6F |
| | | 9137 | 1.46 | .47 | .87 | | |
| G1/4 | Typ E | 400 | 39 | 8 | 17 | SMK20-G1/8-PC-C6F | SMK20-G1/8-VC-C6F |
| | | 5801 | 1.54 | .31 | .67 | | |
| G3/8 | Typ E | 630 | 37 | 12 | 19 | SMK20-G1/4-PC-C6F | SMK20-G1/4-VC-C6F |
| | | 9137 | 1.46 | .47 | .75 | | |
| G1/2 | Typ E | 630 | 37 | 12 | 22 | SMK20-G3/8-PC-C6F | SMK20-G3/8-VC-C6F |
| | | 9137 | 1.46 | .47 | .87 | | |
| R1/8 K | Typ D | 630 | 39 | 14 | 27 | SMK20-G1/2-PC-C6F | SMK20-G1/2-VC-C6F |
| | | 9137 | 1.54 | .55 | 1.06 | | |
| R1/4 K | Typ D | 400 | 37 | 8 | 17 | SMK20-R1/8K-PD-C6F | SMK20-R1/8K-VD-C6F |
| | | 5801 | 1.46 | .31 | .67 | | |
| 1/8 NPT | Typ D | 630 | 35 | 12 | 17 | SMK20-R1/4K-PD-C6F | SMK20-R1/4K-VD-C6F |
| | | 9137 | 1.38 | .47 | .67 | | |
| 1/4 NPT | Typ D | 400 | 36 | 10 | 17 | SMK20-1/8NPT-PD-C6F | SMK20-1/8NPT-VD-C6F |
| | | 5801 | 1.42 | .39 | .67 | | |
| 5/16-24 UNF | Typ E | 630 | 35 | 15 | 17 | SMK20-1/4NPT-PD-C6F | SMK20-1/4NPT-VD-C6F |
| | | 9137 | 1.38 | .59 | .67 | | |
| 7/16-20 UNF | Typ E | 400 | 38 | 7,5 | 17 | SMK20-5/16UNF-PE-C6F | SMK20-5/16UNF-VE-C6F |
| | | 5.801 | 1.50 | .30 | .67 | | |
| 1/2-20 UNF | Typ E | 630 | 38 | 9,1 | 17 | SMK20-7/16UNF-PE-C6F | SMK20-7/16UNF-VE-C6F |
| | | 9137 | 1.50 | .36 | .67 | | |
| 9/16-18 UNF | Typ E | 630 | 38 | 9,2 | 17 | SMK20-1/2UNF-PE-C6F | SMK20-1/2UNF-VE-C6F |
| | | 9137 | 1.50 | .36 | .67 | | |
| 3/4-16 UNF | Typ E | 630 | 37 | 10 | 19 | SMK20-9/16UNF-PE-C6F | SMK20-9/16UNF-VE-C6F |
| | | 9137 | 1.46 | .39 | .75 | | |
| M10 x 1 | Typ E | 630 | 37 | 11,1 | 19 | SMK20-3/4UNF-PE-C6F | SMK20-3/4UNF-VE-C6F |
| | | 9137 | 1.46 | .44 | .75 | | |
| M12 x 1,5 | Typ E | 630 | 38 | 9,5 | 17 | SMK20-M10x1-PE-C6F | SMK20-M10x1-VE-C6F |
| | | 9137 | 1.50 | .37 | .67 | | |
| M14 x 1,5 | Typ E | 630 | 37 | 11 | 17 | SMK20-M12x1,5-PE-C6F | SMK20-M12x1,5-VE-C6F |
| | | 9137 | 1.46 | .43 | .67 | | |
| M16 x 1,5 | Typ E | 630 | 38 | 11 | 19 | SMK20-M14x1,5-PE-C6F | SMK20-M14x1,5-VE-C6F |
| | | 9137 | 1.50 | .43 | .75 | | |

Metallteile

Standardwerkstoff:

Stahl, Zink/Nickel beschichtet = **C6F (CrVI-frei)**

Bei Bestellung V2A (1.4305 / AISI 303) "C6F" durch "V2A" ersetzen.

Bei Bestellung V4A (1.4571 / AISI 316Ti) "C6F" durch "V4A" ersetzen.

Dichtungen

Bei Bestellung mit FPM-Dichtung ersetzen Sie "P" durch "V".
Bei Bestellung mit EPDM-Dichtung ersetzen Sie "P" durch "E".

* Lieferstandard für Nordamerika ist FPM (Viton®).

Abdichtungsarten



O-Ring Typ A



Metallische Dichtkante Typ B



Weichdichtung Typ C



Gewinde Typ D
(geeignetes Dichtmittel erforderlich)



O-Ring Typ E

Schutzkappe

Standardwerkstoff: Stahl

Bei Ausführung mit Stahlsechskantschutzkappe ist der Bestellbezeichnung ein "-SK" anzuhängen.

(z.B. SMK20-M10x1-PA-SK-C6F)

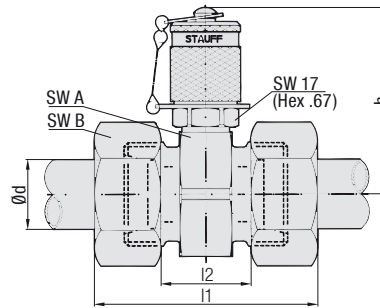
Bei der Ausführung mit Kunststoffkappe ist der Bestellbezeichnung ein "-KK" anzuhängen.

(z.B. SMK20-M10x1-PA-KK-C6F)

Weitere Informationen über Werkstoffe, Dichtungen oder Schutzkappen finden Sie auf Seite B4.

Andere Einschraubgewinde und Dichtungen auf Anfrage.
Bitte kontaktieren Sie STAUFF für weitere Informationen.

Messkupplung komplett mit gerader Rohrverschraubung SMK20 Typ G



▪ 24° -Rohrverschraubung nach ISO 8434-1 / DIN 2353

Metallteile

Standardwerkstoff:

Stahl, Zink/Nickel beschichtet = **C6F (CrVI-frei)**

Bei Bestellung V2A (1.4305 / AISI 303) "C6F" durch "V2A" ersetzen.

Bei Bestellung V4A (1.4571 / AISI 316Ti) "C6F" durch "V4A" ersetzen.

Dichtungen

Bei Bestellung mit FPM-Dichtung ersetzen Sie "P" durch "V".

Bei Bestellung mit EPDM-Dichtung ersetzen Sie "P" durch "E".

* **Lieferstandard für Nordamerika ist FPM (Viton®).**

Schutzkappe

Standardwerkstoff: Stahl

Bei Ausführung mit Stahlsechskantschutzkappe ist der Bestellbezeichnung ein "-SK" anzuhängen.

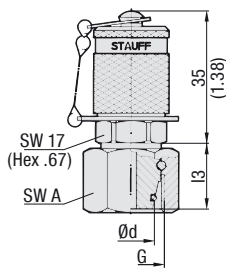
(z.B. SMK20-08L-PG-SK-C6F)

Bei der Ausführung mit Kunststoffkappe ist der Bestellbezeichnung ein "-KK" anzuhängen.

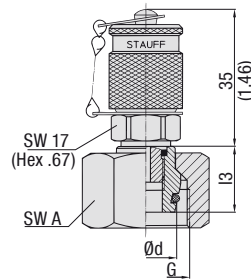
(z.B. SMK20-08L-PG-KK-C6F)

Weitere Informationen über Werkstoffe, Dichtungen oder Schutzkappen finden Sie auf Seite B4.

| Bau- reihe | PN (^{bar} /PS) | Rohr Ød | Abmessungen (mm/m) | | | | | Bestellbezeichnungen | |
|---------------|-----------------------------|------------|-----------------------|------|------|------------------|------------------|----------------------|--|
| | | | ~l1 | l2 | h | SW A | SW B | NBR | FPM* (Lieferstandard - Nordamerika) |
| L | 315 4568 | 6 | 51 | 21 | 49 | 24 | 14 | SMK20-06L-PG-C6F | SMK20-06L-VG-C6F |
| | | | 2.01 | .83 | 1.93 | .94 | .55 | | |
| | | 8 | 51 | 21 | 49 | 24 | 17 | SMK20-08L-PG-C6F | SMK20-08L-VG-C6F |
| | | | 2.01 | .83 | 1.93 | .94 | .67 | | |
| | | 10 | 53 | 23 | 49 | 24 | 19 | SMK20-10L-PG-C6F | SMK20-10L-VG-C6F |
| | | | 2.09 | .91 | 1.93 | .94 | .75 | | |
| | 12 | 53 | 23 | 50,5 | 24 | 22 | SMK20-12L-PG-C6F | SMK20-12L-VG-C6F | |
| | | 2.09 | .91 | 1.99 | 1.06 | .87 | | | |
| | 15 | 55 | 25 | 52 | 30 | 27 | SMK20-15L-PG-C6F | SMK20-15L-VG-C6F | |
| | | 2.17 | .98 | 2.05 | 1.18 | 1.06 | | | |
| | 18 | 57 | 24 | 53 | 32 | 32 | SMK20-18L-PG-C6F | SMK20-18L-VG-C6F | |
| | | 2.24 | .94 | 2.09 | 1.26 | 1.26 | | | |
| 160 2320 | 22 | 61 | 28 | 55 | 36 | 36 | SMK20-22L-PG-C6F | SMK20-22L-VG-C6F | |
| | | 2.40 | 1.10 | 2.17 | 1.42 | 1.42 | | | |
| | 28 | 61 | 28 | 57,5 | 41 | 41 | SMK20-28L-PG-C6F | SMK20-28L-VG-C6F | |
| | | 2.40 | 1.10 | 2.26 | 1.61 | 1.61 | | | |
| 35 | 69 | 26 | 60 | 46 | 50 | SMK20-35L-PG-C6F | SMK20-35L-VG-C6F | | |
| | 2.72 | 1.02 | 2.36 | 1.81 | 1.97 | | | | |
| 42 | 71 | 25 | 64,5 | 55 | 60 | SMK20-42L-PG-C6F | SMK20-42L-VG-C6F | | |
| | 2.80 | .98 | 2.54 | 2.17 | 2.36 | | | | |
| S | 630 9137 | 6 | 55 | 25 | 49 | 24 | 17 | SMK20-06S-PG-C6F | SMK20-06S-VG-C6F |
| | | | 2.17 | .98 | 1.93 | .94 | .67 | | |
| | | 8 | 55 | 25 | 49 | 24 | 19 | SMK20-08S-PG-C6F | SMK20-08S-VG-C6F |
| | | | 2.17 | .98 | 1.93 | .94 | .75 | | |
| | | 10 | 57 | 24 | 49 | 24 | 22 | SMK20-10S-PG-C6F | SMK20-10S-VG-C6F |
| | | | 2.24 | .94 | 1.93 | .94 | .87 | | |
| | 12 | 57 | 24 | 49 | 24 | 24 | SMK20-12S-PG-C6F | SMK20-12S-VG-C6F | |
| | | 2.24 | .94 | 1.93 | .94 | .94 | | | |
| | 14 | 63 | 27 | 50,5 | 27 | 27 | SMK20-14S-PG-C6F | SMK20-14S-VG-C6F | |
| | | 2.50 | 1.06 | 1.99 | 1.06 | 1.06 | | | |
| | 400 5801 | 16 | 63 | 26 | 52 | 30 | 30 | SMK20-16S-PG-C6F | SMK20-16S-VG-C6F |
| | | | 2.50 | 1.02 | 2.05 | 1.18 | 1.18 | | |
| 20 | | 69 | 26 | 55 | 36 | 36 | SMK20-20S-PG-C6F | SMK20-20S-VG-C6F | |
| | | 2.72 | 1.02 | 2.17 | 1.42 | 1.42 | | | |
| 25 | | 75 | 27 | 57,5 | 41 | 46 | SMK20-25S-PG-C6F | SMK20-25S-VG-C6F | |
| | | 2.95 | 1.06 | 2.26 | 1.61 | 1.81 | | | |
| 30 | 81 | 28 | 60 | 46 | 50 | SMK20-30S-PG-C6F | SMK20-30S-VG-C6F | | |
| | 3.19 | 1.10 | 2.36 | 1.81 | 1.97 | | | | |
| 315 4568 | 38 | 91 | 29 | 64,5 | 55 | 60 | SMK20-38S-PG-C6F | SMK20-38S-VG-C6F | |
| | | | 3.58 | 1.14 | 2.54 | 2.17 | 2.36 | | |

**Messkupplung (24° -Rohrverschraubung)
SMK20 Typ K**


Version A



Version B



| Bau- reihe | PN (bar / psi) | Rohr Ød | Abmessungen (mm / in) | | | Gewinde G | Version | Bestellbezeichnungen | |
|---------------|-------------------|-------------|--------------------------|------------|------------|--------------|---------------------|--|---------------------|
| | | | I3 | SW A | NBR | | | FPM* (Lieferstandard - Nordamerika) | |
| L | 315 4568 | 6 | 15,5 .61 | 14 .55 | M12 x 1,5 | A | SMK20-06L-PK-C6F | SMK20-06L-VK-C6F | |
| | | 8 | 15,5 .61 | 17 .67 | M14 x 1,5 | A | SMK20-08L-PK-C6F | SMK20-08L-VK-C6F | |
| | | 10 | 16,5 .65 | 19 .75 | M16 x 1,5 | A | SMK20-10L-PK-C6F | SMK20-10L-VK-C6F | |
| | | 12 | 17,5 .69 | 22 .87 | M18 x 1,5 | A | SMK20-12L-PK-C6F | SMK20-12L-VK-C6F | |
| | | 15 | 21 .83 | 27 1.06 | M22 x 1,5 | B | SMK20-15L-PK-GS-C6F | SMK20-15L-VK-GS-C6F | |
| | | 18 | 19,5 .77 | 32 1.26 | M26 x 1,5 | B | SMK20-18L-PK-GS-C6F | SMK20-18L-VK-GS-C6F | |
| | 160 2320 | 22 | 20,5 .81 | 36 1.42 | M30 x 2 | B | SMK20-22L-PK-GS-C6F | SMK20-22L-VK-GS-C6F | |
| | | 28 | 25 .98 | 41 1.61 | M36 x 2 | B | SMK20-28L-PK-GS-C6F | SMK20-28L-VK-GS-C6F | |
| | | 35 | 30 1.18 | 50 1.97 | M45 x 2 | B | SMK20-35L-PK-GS-C6F | SMK20-35L-VK-GS-C6F | |
| | | 42 | 31 1.22 | 60 2.36 | M52 x 2 | B | SMK20-42L-PK-GS-C6F | SMK20-42L-VK-GS-C6F | |
| S | 630 9137 | 6 | 14,5 .57 | 17 .67 | M14 x 1,5 | A | SMK20-06S-PK-C6F | SMK20-06S-VK-C6F | |
| | | 8 | 16,5 .65 | 19 .75 | M16 x 1,5 | A | SMK20-08S-PK-C6F | SMK20-08S-VK-C6F | |
| | | 10 | 16,5 .65 | 22 .87 | M18 x 1,5 | A | SMK20-10S-PK-C6F | SMK20-10S-VK-C6F | |
| | | 12 | 17,5 .69 | 24 .94 | M20 x 1,5 | A | SMK20-12S-PK-C6F | SMK20-12S-VK-C6F | |
| | | 14 | 19,5 .77 | 27 1.06 | M22 x 1,5 | B | SMK20-14S-PK-GS-C6F | SMK20-14S-VK-GS-C6F | |
| | 400 5801 | 16 | 18 .71 | 30 1.18 | M24 x 1,5 | B | SMK20-16S-PK-GS-C6F | SMK20-16S-VK-GS-C6F | |
| | | 20 | 24 .94 | 36 1.42 | M30 x 2 | B | SMK20-20S-PK-GS-C6F | SMK20-20S-VK-GS-C6F | |
| | | 25 | 26 1.02 | 46 1.81 | M36 x 2 | B | SMK20-25S-PK-GS-C6F | SMK20-25S-VK-GS-C6F | |
| | | 30 | 30 1.18 | 50 1.97 | M42 x 2 | B | SMK20-30S-PK-GS-C6F | SMK20-30S-VK-GS-C6F | |
| | | 315 4568 | 38 | 34 1.34 | 60 2.36 | M52 x 2 | B | SMK20-38S-PK-GS-C6F | SMK20-38S-VK-GS-C6F |

- für DK0-Dichtkegel-Anschluss
- nach ISO 8434-1 / DIN 2353
- Version A: einteilige Ausführung
- Version B: geschraubte Ausführung

Metallteile

Standardwerkstoff:

 Stahl, Zink/Nickel beschichtet = **C6F (CrVI-frei)**

Bei Bestellung V2A (1.4305 / AISI 303) "C6F" durch "V2A" ersetzen.

Bei Bestellung V4A (1.4571 / AISI 316Ti) "C6F" durch "V4A" ersetzen.

Dichtungen

 Bei Bestellung mit FPM-Dichtung ersetzen Sie "P" durch "V".
 Bei Bestellung mit EPDM-Dichtung ersetzen Sie "P" durch "E".

* Lieferstandard für Nordamerika ist FPM (Viton®).

Schutzkappe

Standardwerkstoff: Stahl

Bei Ausführung mit Stahlsechskantschutzkappe ist der

Bestellbezeichnung ein "-SK" anzuhängen.

(z.B. SMK20-08L-PK-SK-C6F)

Bei der Ausführung mit Kunststoffkappe ist der Bestell-

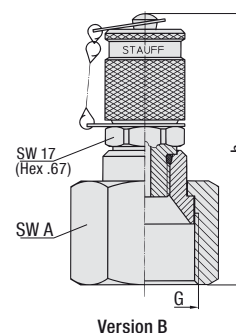
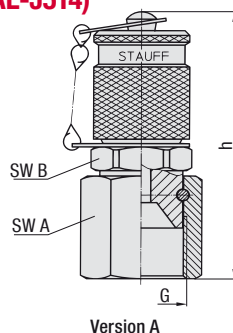
bezeichnung ein "-KK" anzuhängen.

(z.B. SMK20-08L-PK-KK-C6F)

Weitere Informationen über Werkstoffe, Dichtungen oder

Schutzkappen finden Sie auf Seite B4.

Messkupplung mit JIC-Konus-Anschluss (nach SAE-J514) SMK20-JIC Typ K



- 37° -JIC-Rohrverschraubung nach SAE J514
- Version A: einteilige Ausführung
- Version B: geschraubte Ausführung

Metallteile

Standardwerkstoff:

Stahl, Zink/Nickel beschichtet = **C6F (CrVI-frei)**

Bei Bestellung V2A (1.4305 / AISI 303) "C6F" durch "V2A" ersetzen.

Bei Bestellung V4A (1.4571 / AISI 316Ti) "C6F" durch "V4A" ersetzen.

Dichtungen

Bei Bestellung mit FPM-Dichtung ersetzen Sie "P" durch "V".

Bei Bestellung mit EPDM-Dichtung ersetzen Sie "P" durch "E".

* Lieferstandard für Nordamerika ist FPM (Viton®).

Schutzkappe

Standardwerkstoff: Stahl

Für Stahlsechskantschutzkappe "-SK" anhängen.

(z.B. SMK20-JIC5/16-PK-SK-C6F)

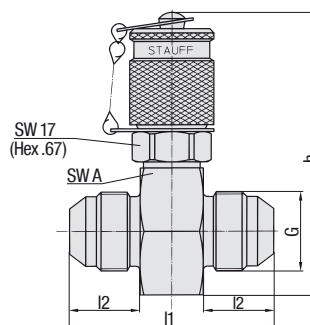
| Rohr A.D. Zoll | JIC-Größe | Abmessungen (mm/in) | | | Gewinde G | Version | Bestellbezeichnungen NBR | FPM* (Lieferstandard - Nordamerika) |
|----------------|-----------|---------------------|------|------|--------------|---------|--------------------------|-------------------------------------|
| | | h | SW A | SW B | | | | |
| 1/4 | -4 | 53 | 17 | 17 | 7/16-20 UNF | A | SMK20-JIC1/4-PK-C6F | SMK20-JIC1/4-VK-C6F |
| | | 2.09 | .67 | .67 | | | | |
| 5/16 | -5 | 53,5 | 17 | 17 | 1/2-20 UNF | A | SMK20-JIC5/16-PK-C6F | SMK20-JIC5/16-VK-C6F |
| | | 2.11 | .67 | .67 | | | | |
| 3/8 | -6 | 55,5 | 19 | 17 | 9/16-18 UNF | A | SMK20-JIC3/8-PK-C6F | SMK20-JIC3/8-VK-C6F |
| | | 2.19 | .75 | .67 | | | | |
| 1/2 | -8 | 56,5 | 22 | 19 | 3/4-16 UNF | A | SMK20-JIC1/2-PK-C6F | SMK20-JIC1/2-VK-C6F |
| | | 2.22 | .87 | .75 | | | | |
| 5/8 | -10 | 60 | 27 | 22 | 7/8-14 UNF | A | SMK20-JIC5/8-PK-C6F | SMK20-JIC5/8-VK-C6F |
| | | 2.36 | 1.06 | .87 | | | | |
| 3/4 | -12 | 70,5 | 32 | - | 1-1/16-12 UN | B | SMK20-JIC3/4-PK-GS-C6F | SMK20-JIC3/4-VK-GS-C6F |
| | | 2.78 | 1.26 | - | | | | |
| 1 | -16 | 69 | 38 | - | 1-5/16-12 UN | B | SMK20-JIC1-PK-GS-C6F | SMK20-JIC1-VK-GS-C6F |
| | | 2.72 | 1.50 | - | | | | |
| 1-1/4 | -20 | 73,5 | 50 | - | 1-5/8-12 UN | B | SMK20-JIC1-1/4-PK-GS-C6F | SMK20-JIC1-1/4-VK-GS-C6F |
| | | 2.89 | 1.97 | - | | | | |
| 1-1/2 | -24 | 76 | 60 | - | 1-7/8-12 UN | B | SMK20-JIC1-1/2-PK-GS-C6F | SMK20-JIC1-1/2-VK-GS-C6F |
| | | 2.99 | 2.36 | - | | | | |

Für Kunststoffkappe "-KK" anhängen.

(z.B. SMK20-JIC5/16-PK-KK-C6F)

Weitere Informationen über Werkstoffe, Dichtungen oder Schutzkappen finden Sie auf Seite B4.

Messkupplung mit JIC-Konus-Anschluss (nach SAE-J514) SMK20-JIC Typ G



- 37° -JIC-Rohrverschraubung nach SAE J514

Metallteile

Standardwerkstoff:

Stahl, Zink/Nickel beschichtet = **C6F (CrVI-frei)**

Bei Bestellung V2A (1.4305 / AISI 303) "C6F" durch "V2A" ersetzen.

Bei Bestellung V4A (1.4571 / AISI 316Ti) "C6F" durch "V4A" ersetzen.

Dichtungen

Bei Bestellung mit FPM-Dichtung ersetzen Sie "P" durch "V".

Bei Bestellung mit EPDM-Dichtung ersetzen Sie "P" durch "E".

* Lieferstandard für Nordamerika ist FPM (Viton®).

Schutzkappe

Standardwerkstoff: Stahl

Für Stahlsechskantschutzkappe "-SK" anhängen.

(z.B. SMK20-JIC5/16-PG-SK-C6F)

Für Kunststoffkappe "-KK" anhängen.

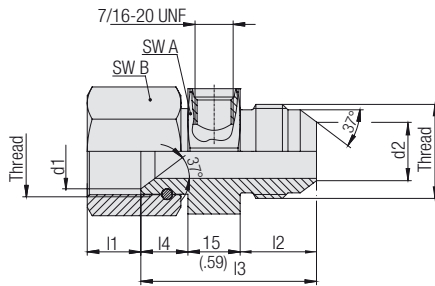
(z.B. SMK20-JIC5/16-PG-KK-C6F)

| Rohr A.D. Zoll | JIC-Größe | Abmessungen (mm/in) | | | | Gewinde G | Bestellbezeichnungen NBR | FPM* (Lieferstandard - Nordamerika) |
|----------------|-----------|---------------------|------|------|------|--------------|--------------------------|-------------------------------------|
| | | I1 | I2 | h | SW A | | | |
| 1/4 | -4 | 43 | 14 | 61 | 24 | 7/16-20 UNF | SMK20-JIC1/4-PG-C6F | SMK20-JIC1/4-VG-C6F |
| | | 1.69 | .55 | 2.40 | .94 | | | |
| 5/16 | -5 | 43 | 14 | 61 | 24 | 1/2-20 UNF | SMK20-JIC5/16-PG-C6F | SMK20-JIC5/16-VG-C6F |
| | | 1.69 | .55 | 2.40 | .94 | | | |
| 3/8 | -6 | 43 | 14 | 61 | 24 | 9/16-18 UNF | SMK20-JIC3/8-PG-C6F | SMK20-JIC3/8-VG-C6F |
| | | 1.69 | .55 | 2.40 | .94 | | | |
| 1/2 | -8 | 48,5 | 16,5 | 67 | 30 | 3/4-16 UNF | SMK20-JIC1/2-PG-C6F | SMK20-JIC1/2-VG-C6F |
| | | 1.91 | .65 | 2.64 | 1.18 | | | |
| 5/8 | -10 | 53,5 | 19,5 | 67 | 30 | 7/8-14 UNF | SMK20-JIC5/8-PG-C6F | SMK20-JIC5/8-VG-C6F |
| | | 2.11 | .77 | 2.64 | 1.18 | | | |
| 3/4 | -12 | 59 | 22 | 73 | 36 | 1-1/16-12 UN | SMK20-JIC3/4-PG-C6F | SMK20-JIC3/4-VG-C6F |
| | | 2.32 | .87 | 2.87 | 1.42 | | | |
| 1 | -16 | 61 | 23 | 78 | 41 | 1-5/16-12 UN | SMK20-JIC1-PG-C6F | SMK20-JIC1-VG-C6F |
| | | 2.40 | .91 | 3.07 | 1.61 | | | |
| 1-1/4 | -20 | 65,5 | 24,5 | 83 | 46 | 1-5/8-12 UN | SMK20-JIC1-1/4-PG-C6F | SMK20-JIC1-1/4-VG-C6F |
| | | 2.58 | .96 | 3.26 | 1.81 | | | |
| 1-1/2 | -24 | 72 | 27,5 | 92 | 55 | 1-7/8-12 UN | SMK20-JIC1-1/2-PG-C6F | SMK20-JIC1-1/2-VG-C6F |
| | | 2.83 | 1.08 | 3.62 | 2.17 | | | |

Weitere Informationen über Werkstoffe, Dichtungen oder Schutzkappen finden Sie auf Seite B4.

Maßzeichnung: Alle Abmessungen in mm (in).

Einstellbare Kombi-T-Verschraubung mit JIC-Konus-Anschluss SGV-JIC Typ F/M



| Gewinde inch | Abmessungen (mm/in) | | | | | | | | Bestellbezeichnungen |
|-----------------|------------------------|-------------|-------------|-------------|--------------|-------------|------------|------------|-------------------------------|
| | Ø d1 | Ø d2 | l1 | l2 | l3 | l4 | SW A | SW B | |
| 7/16-20 UNF | 7,49 .29 | 4,9 .19 | 9 .35 | 14 .55 | 37 1.46 | 8 .31 | 27 1.06 | 17 .67 | SGV-7/16UNF-04-JIC1/4-F/M-C6F |
| 9/16-18 UNF | 11,05 .44 | 8,1 .32 | 10,5 .41 | 14 .55 | 37,5 1.48 | 8,5 .33 | 27 1.06 | 19 .75 | SGV-7/16UNF-06-JIC3/8-F/M-C6F |
| 3/4-16 UNF | 15,9 .63 | 10,8 .43 | 10,5 .41 | 16,7 .66 | 43,7 1.72 | 12 .47 | 30 1.18 | 22 .87 | SGV-7/16UNF-08-JIC1/2-F/M-C6F |
| 1-1/16-12 UNF | 21,6 .85 | 16,9 .66 | 15,4 .61 | 21,9 .86 | 50,4 1.98 | 13,5 .53 | 36 1.42 | 32 1.26 | SGV-7/16UNF-12-JIC3/4-F/M-C6F |
| 1-5/16-12 UNF | 27,9 1.10 | 23,2 .91 | 17,3 .68 | 23,1 .91 | 53,1 2.09 | 15 .59 | 41 1.61 | 41 1.61 | SGV-7/16UNF-16-JIC1-F/M-C6F |

Metallteile

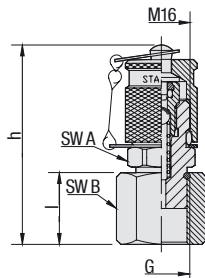
Stahl, Zink/Nickel beschichtet = **C6F (CrVI-frei)**

Bei Bestellung V2A (1.4305 / AISI 303) "C6F" durch "V2A" ersetzen.

Bei Bestellung V4A (1.4571 / AISI 316Ti) "C6F" durch "V4A" ersetzen.

Bitte kontaktieren Sie STAUFF für weitere Informationen.

Messkupplung mit ORFS-Anschluss SMK20 Typ ORFS



| Gewinde G | Abmessungen (mm/in) | | | | Bestellbezeichnungen | |
|--------------|------------------------|-----|------|------|----------------------|--|
| | h | l | SW A | SW B | NBR | FPM* (Lieferstandard - Nordamerika) |
| 9/16-18 UNF | 54 | 19 | 17 | 17 | SMK20-04-ORFS-P-C6F | SMK20-04-ORFS-V-C6F |
| | 2.1 | .75 | .67 | .67 | | |
| 11/16-16 UNF | 54 | 19 | 19 | 21 | SMK20-06-ORFS-P-C6F | SMK20-06-ORFS-V-C6F |
| | 2.1 | .75 | .75 | .80 | | |
| 13/16-16 UNF | 54 | 19 | 22 | 24 | SMK20-08-ORFS-P-C6F | SMK20-08-ORFS-V-C6F |
| | 2.1 | .75 | .87 | .87 | | |

Metallteile

Stahl, Zink/Nickel beschichtet = **C6F (CrVI-frei)**

Bei Bestellung V2A (1.4305 / AISI 303) "C6F" durch "V2A" ersetzen.

Bei Bestellung V4A (1.4571 / AISI 316Ti) "C6F" durch "V4A" ersetzen.

Dichtungen

Bei Bestellung mit FPM-Dichtung ersetzen Sie "P" durch "V".
Bei Bestellung mit EPDM-Dichtung ersetzen Sie "P" durch "E".

* Lieferstandard für Nordamerika ist FPM (Viton®).

Schutzkappe

Standardwerkstoff: Stahl

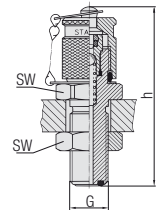
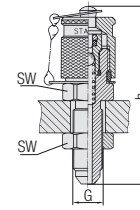
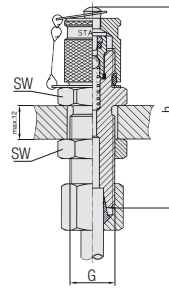
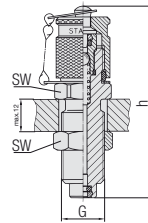
Für Stahlsechskantschutzkappe "-SK" anhängen.

(z.B. SMK20-04-ORFS-P-SK-C6F)

Für Kunststoffkappe "-KK" anhängen.

(z.B. SMK20-04-ORFS-P-KK-C6F)

**Schottkupplung
SSK20**



Version A

Version B

Version C

Version D

▪ auch für gasförmige Medien erhältlich: Typ SSKK

Gewinde

*1 Schneidring-Anschluss 08L/ 08S/ 12L nach ISO 8434-1 / DIN 2353

*2 JIC-Konus-Anschluss nach SAE J514

*3 Stirnseitige O-Ring-Abdichtung nach SAE J1453

Metallteile

Standardwerkstoff:

Stahl, Zink/Nickel beschichtet = **C6F (CrVI-frei)**

Bei Bestellung V2A (1.4305 / AISI 303) "C6F" durch "V2A" ersetzen.

Bei Bestellung V4A (1.4571 / AISI 316Ti) "C6F" durch "V4A" ersetzen.

Dichtungen

Bei Bestellung mit FPM-Dichtung ersetzen Sie "P" durch "V".
Bei Bestellung mit EPDM-Dichtung ersetzen Sie "P" durch "E".

* Lieferstandard für Nordamerika ist FPM (Viton®).

Schutzkappe

Standardwerkstoff: Stahl

Bei Ausführung mit Stahlsechskantschutzkappe ist der Bestellbezeichnung ein "-SK" anzuhängen.

(z.B. SKK20-P-SK-C6F)

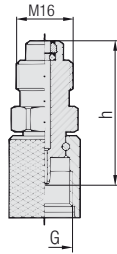
Bei der Ausführung mit Kunststoffkappe ist der Bestellbezeichnung ein "-KK" anzuhängen. (z.B. SKK20-P-KK-C6F)

Weitere Informationen über Werkstoffe, Dichtungen oder Schutzkappen finden Sie auf Seite B4.

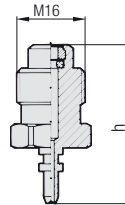
Hinweis:

Lieferstandard - Version B: ohne Schneidring und Mutter.

| Gewinde | Abmessungen (mm / in) | | Version | Bestellbezeichnungen NBR | FPM* (Lieferstandard - Nordamerika) |
|----------------|--------------------------|------|---------|-----------------------------|--|
| | h | SW | | | |
| M16 | 72 | 19 | A | SSK20-P-C6F | SSK20-V-C6F |
| | 2.83 | .75 | | | |
| M14 x 1,5*1 | 72 | 19 | B | SSK20/08L-P-C6F | SSK20/08L-V-C6F |
| | 2.83 | .75 | | | |
| M16 x 1,5*1 | 72 | 22 | B | SSK20/08S-P-C6F | SSK20/08S-V-C6F |
| | 2.83 | .87 | | | |
| M18 x 1,5*1 | 72 | 22 | B | SSK20/12L-P-C6F | SSK20/12L-V-C6F |
| | 2.83 | .87 | | | |
| 7/16-20 UNF*2 | 66 | 17 | C | SSK20/J7/16UNF-MV-P-C6F | SSK20/J7/16UNF-MV-V-C6F |
| | 2.60 | .67 | | | |
| 9/16-18 UNF*3 | 67 | 22 | D | SSK20-04-ORFS-P-C6F | SSK20-04-ORFS-V-C6F |
| | 2.64 | .87 | | | |
| 11/16-16 UN*3 | 72 | 27 | D | SSK20-06-ORFS-P-C6F | SSK20-06-ORFS-V-C6F |
| | 2.83 | 1.06 | | | |
| 13/16-16 UNF*3 | 75 | 30 | D | SSK20-08-ORFS-P-C6F | SSK20-08-ORFS-V-C6F |
| | 2.95 | 1.18 | | | |

**Adapter
SAD20**


Version A



Version B



| Gewinde | Abmessungen (mm/in) | Version | Bestellbezeichnungen | |
|-----------|------------------------|---------|----------------------|--|
| | | | NBR | FPM* (Lieferstandard - Nordamerika) |
| G | h | | | |
| M16 x 1,5 | 39 1.54 | A | SAD20/15-P-C6F | SAD20/15-V-C6F |
| S12*1 | 39 1.54 | A | SAD20/12-P-C6F | SAD20/12-V-C6F |
| Steck | 37 1.46 | B | SAD20/10-P-C6F | SAD20/10-V-C6F |

Gewinde

*1 Sondergewinde: Sägezahngevinde S12,65 x1,5

Metallteile

Standardwerkstoff:

 Stahl, Zink/Nickel beschichtet = **C6F (CrVI-frei)**

Bei Bestellung V2A (1.4305 / AISI 303) "C6F" durch "V2A" ersetzen.

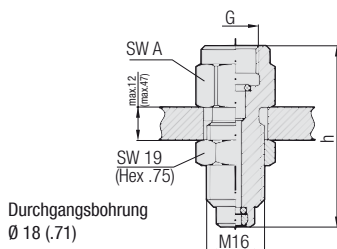
Bei Bestellung V4A (1.4571 / AISI 316Ti) "C6F" durch "V4A" ersetzen.

Dichtungen

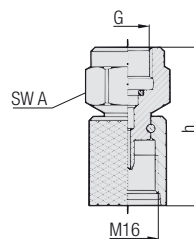
Bei Bestellung mit FPM-Dichtung ersetzen Sie "P" durch "V".

Bei Bestellung mit EPDM-Dichtung ersetzen Sie "P" durch "E".

* Lieferstandard für Nordamerika ist FPM (Viton®).

Manometeranschluss SMA20 **Manometeranschluss**
für Direktanschluss **SMD20**


Manometeranschluss SMA20



Manometeranschluss für Direktanschluss SMD20



| Gewinde | Abmessungen (mm/in) | SW A | Bestellbezeichnungen | |
|-------------|------------------------|------------|----------------------|--|
| | | | NBR | FPM* (Lieferstandard - Nordamerika) |
| G | h | | | |
| G1/4 | 54 2.13 | 19 .75 | SMA20-G1/4-P-OR-C6F | SMA20-G1/4-V-OR-C6F |
| G1/2 | 64 2.52 | 27 1.06 | SMA20-G1/2-P-OR-C6F | SMA20-G1/2-V-OR-C6F |
| 1/4 NPT | 54 2.13 | 19 .75 | SMA20-1/4NPT-P-C6F | SMA20-1/4NPT-V-C6F |
| 1/2 NPT | 64 2.52 | 27 1.06 | SMA20-1/2NPT-P-C6F | SMA20-1/2NPT-V-C6F |
| 9/16-18 UNF | 57 2.24 | 19 .75 | SMA20-9/16UNF-P-C6F | SMA20-9/16UNF-V-C6F |
| G1/4 | 41 1.61 | 19 .75 | SMD20-G1/4-P-OR-C6F | SMD20-G1/4-V-OR-C6F |
| G1/2 | 51 2.01 | 27 1.06 | SMD20-G1/2-P-OR-C6F | SMD20-G1/2-V-OR-C6F |
| 1/4 NPT | 41 1.61 | 19 .75 | SMD20-1/4NPT-C6F | |
| 1/2 NPT | 51 2.01 | 27 1.06 | SMD20-1/2NPT-C6F | |
| 7/16-20 UNF | 41 1.61 | 19 .75 | SMD20-7/16UNF-C6F | |

Metallteile

Standardwerkstoff:

 Stahl, Zink/Nickel beschichtet = **C6F (CrVI-frei)**

Bei Bestellung V2A (1.4305 / AISI 303) "C6F" durch "V2A" ersetzen.

Bei Bestellung V4A (1.4571 / AISI 316Ti) "C6F" durch "V4A" ersetzen.

Dichtungen

Bei Bestellung mit FPM-Dichtung ersetzen Sie "P" durch "V".

Bei Bestellung mit EPDM-Dichtung ersetzen Sie "P" durch "E".

* Lieferstandard für Nordamerika ist FPM (Viton®).

Dämpfungsglied auf Anfrage.

Einschraublöcher und Abdichtungsarten

| <p>Typ A</p> | <p>Typ A - Einschraubloch nach Werknorm Abdichtung: O-Ring Typ A</p> | | | |
|---------------------|--|---------------------|-------------|--|
| | Gewinde | Abmessungen (mm/in) | | |
| G | d1 +0,1 | t1 min. | t2 min | |
| M8 x 1 | 9,5 .37 | 11 .43 | 15,5 .61 | |
| M10 x 1 | 11,5 .45 | 12 .47 | 16,5 .64 | |

| <p>Typ B und C</p> | <p>Typ B und C - Einschraubloch Form X nach DIN 3852 Teil 1 und 2; ISO 9974-1 (metrisch); ISO 1179-1 (inch) Abdichtung: Metallische Dichtkante Typ B / Weichdichtung Typ C</p> | | | | |
|---------------------------|--|---------------------|-------------|------------|--|
| | Gewinde | Abmessungen (mm/in) | | | |
| G | d1 min. | t1 min. | t2 min. | a max. | |
| M10 x 1 | 15 .59 | 8 .31 | 10 .39 | 1 .04 | |
| M12 x 1,5 | 18 .71 | 12 .47 | 15 .59 | 1,5 .06 | |
| M14 x 1,5 | 20 .79 | 12 .47 | 15 .59 | 1,5 .06 | |
| M16 x 1,5 | 23 .91 | 12 .47 | 15 .59 | 1,5 .06 | |
| M18 x 1,5 | 25 .98 | 12 .47 | 15 .59 | 2 .08 | |
| M20 x 1,5 | 27 1.06 | 14 .55 | 17 .67 | 2 .08 | |
| M22 x 1,5 | 28 1.10 | 14 .55 | 17 .67 | 2,5 .10 | |
| G1/8 | 15 .59 | 8,5 .33 | 10,5 .41 | 1 .04 | |
| G1/4 | 20 .79 | 12,5 .49 | 15,5 .61 | 1,5 .06 | |
| G3/8 | 23 .91 | 12,5 .49 | 15,5 .61 | 2 .08 | |
| G1/2 | 28 1.10 | 14,5 .57 | 18,5 .73 | 2,5 .10 | |

| <p>Typ D</p> | <p>Typ D - Zyl. Einschraubloch Form Z nach DIN 3852 Teil 2 (inch) Abdichtung: Gewinde Typ D geeignetes Dichtmittel erforderlich</p> | | |
|---------------------|---|---------------------|--|
| | Gewinde | Abmessungen (mm/in) | |
| G | t1 min. | t2 min. | |
| Rp1/8 | 5,5 .22 | 9,5 .37 | |
| Rp1/4 | 8,5 .33 | 13,5 .53 | |
| Rp3/8 | 8,5 .33 | 13,5 .53 | |
| Rp1/2 | 10,5 .41 | 16,5 .65 | |

Einschraublöcher und Abdichtungsarten

| Typ D | Typ D - Kegeliges Einschraubloch nach ANSI/ASME B1.20.1-1983 (NPT) Abdichtung: Gewinde Typ D geeignetes Dichtmittel erforderlich | | |
|-------|---|------------------------|----------------|
| | Gewinde | Abmessungen (mm/in) | |
| | G | t1 min. | t2 min. |
| | 1/8-27 NPT | 6,9 .27 | 11,6 .46 |
| | 1/4-18 NPT | 10 .39 | 16,4 .65 |
| | 1/2-14 NPT | 13,6 .54 | 22,6 .89 |
| | | | |
| | | | |

| Typ E | Typ E - Einschraubloch nach ISO 6149-1 (metrisch); ISO 11926-1 (UNF) Abdichtung: O-Ring Typ E | | | | | | | |
|-------|--|------------------------|----------------|----------------|----------------|---------------|---------------|---------------|
| | Gewinde | Abmessungen (mm/in) | | | | | | |
| | G | d1 +0,1 | d2 min. | t1 min. | t2 min. | a +0,4 | b max. | z° ±1° |
| | M10 x 1 | 11,1 .44 | 16 .63 | 10 .39 | 11,5 .45 | 1,6 .06 | 1 .04 | 12° |
| | M12 x 1,5 | 13,8 .54 | 19 .75 | 11,5 .45 | 14 .55 | 2,4 .09 | 1,5 .06 | 15° |
| | M14 x 1,5 | 15,8 .62 | 21 .83 | 11,5 .45 | 14 .55 | 2,4 .09 | 1,5 .06 | 15° |
| | M16 x 1,5 | 17,8 .70 | 24 .94 | 13 .51 | 15,5 .61 | 2,4 .09 | 1,5 .06 | 15° |
| | M22 x 1,5 | 23,8 .94 | 29 1.14 | 15,5 .61 | 18 .71 | 2,4 .09 | 2 .08 | 15° |
| | M27 x 2 | 29,4 1.16 | 34 1.34 | 19 .75 | 22 .87 | 3,1 .91 | 2 .08 | 15° |
| | 5/16-24 UNF | 9,1 .36 | 17 .67 | 10 .39 | 12 .47 | 1,9 .07 | 1,6 .06 | 12° |
| | 7/16-24 UNF | 12,4 .49 | 21 .83 | 11,5 .45 | 14 .55 | 2,4 .09 | 1,6 .06 | 12° |
| | 1/2-20 UNF | 14 .55 | 23 .91 | 11,5 .45 | 14 .55 | 2,4 .09 | 1,6 .06 | 12° |
| | 9/16-18 UNF | 15,65 .62 | 25 .98 | 12,7 .50 | 15,5 .61 | 2,5 .10 | 1,6 .06 | 12° |
| | 7/8-14 UNF | 23,95 .94 | 34 1.34 | 16,7 .66 | 20 .79 | 2,5 .10 | 2,4 .09 | 15° |